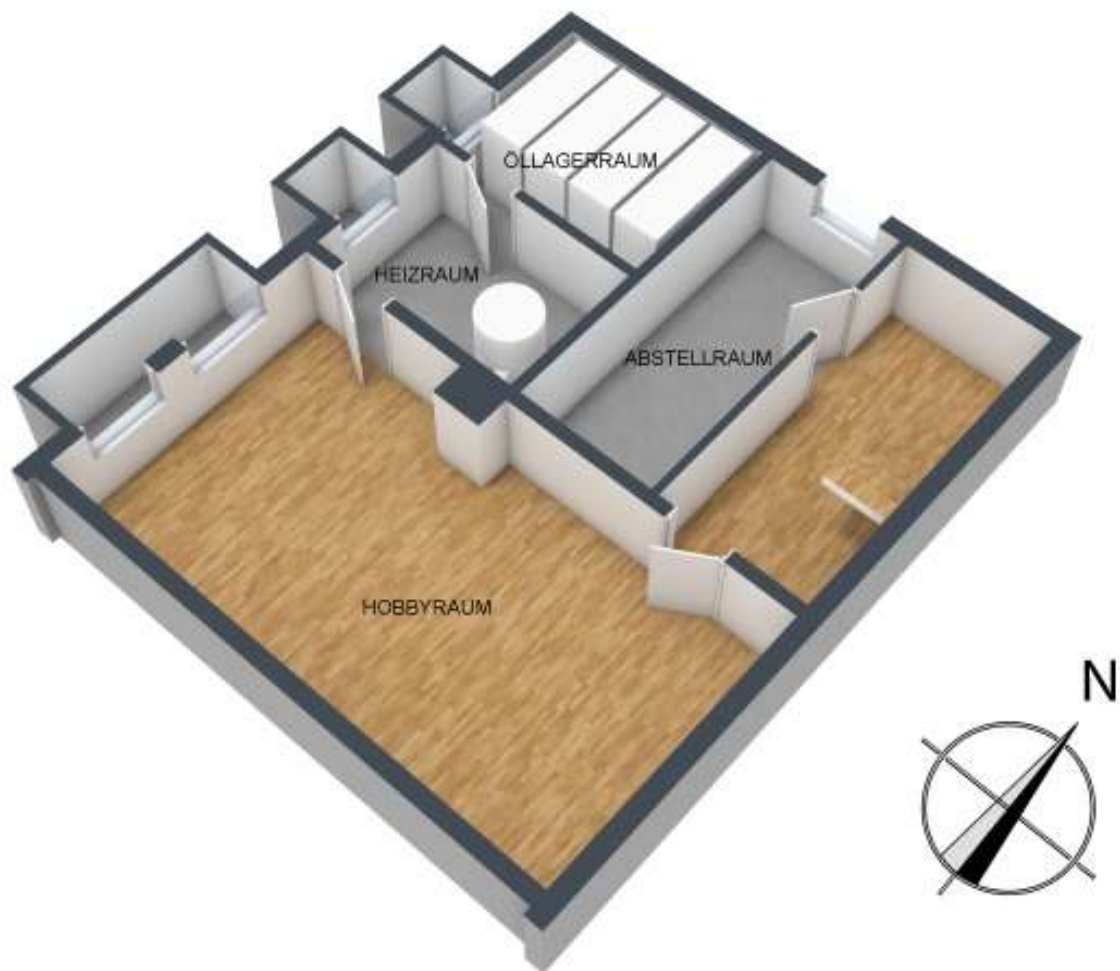


**+++ 1-Familien-Doppelhaushälfte in Süd/West-Ausrichtung - komplett unterkellert, modernisierungsbedürftig - inklusive Garage +++**

---

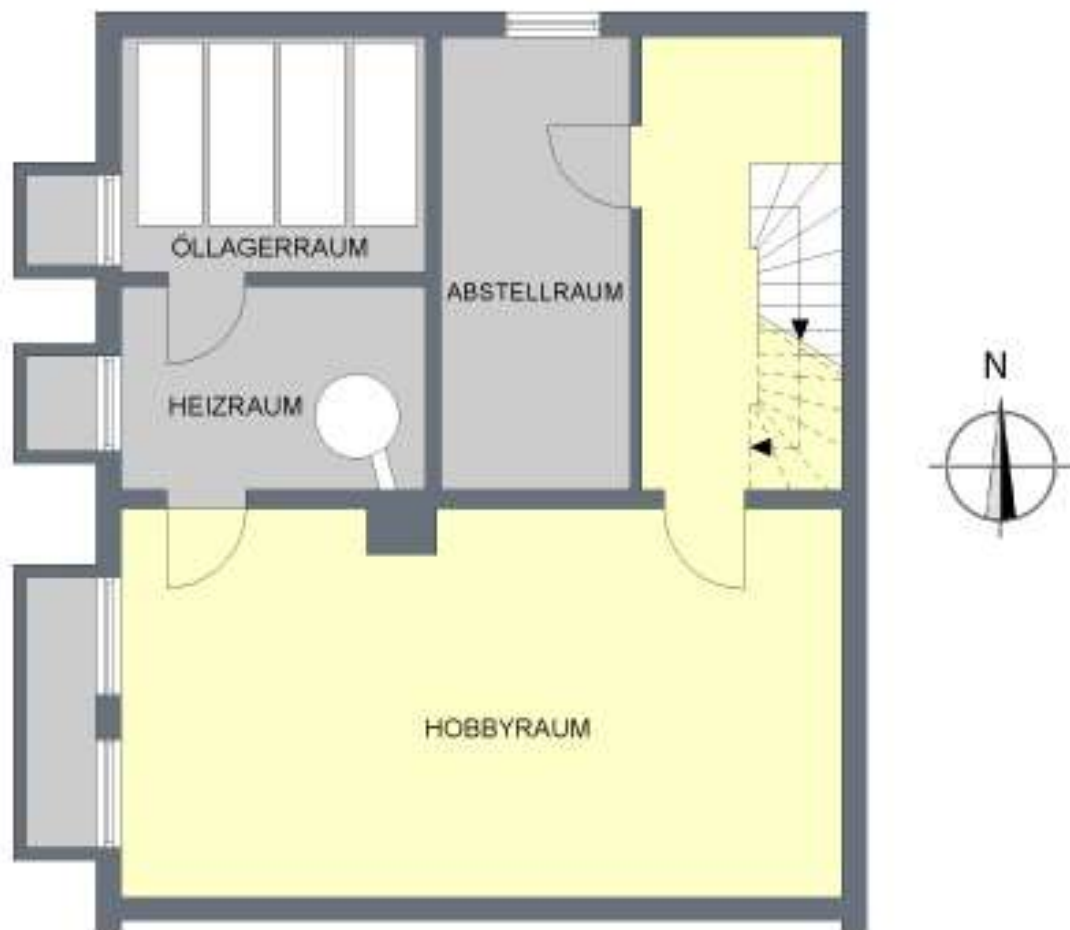
### 3-D Grundriss Untergeschoss:



**+++ 1-Familien-Doppelhaushälfte in Süd/West-Ausrichtung - komplett unterkellert, modernisierungsbedürftig - inklusive Garage +++**

---

## 2-D Grundriss Untergeschoss:



**+++ 1-Familien-Doppelhaushälfte in Süd/West-Ausrichtung - komplett unterkellert, modernisierungsbedürftig - inklusive Garage +++**

---

### 3-D Grundriss Erdgeschoss:



**+++ 1-Familien-Doppelhaushälfte in Süd/West-Ausrichtung - komplett unterkellert, modernisierungsbedürftig - inklusive Garage +++**

---

## 2-D Grundriss Erdgeschoss:



**+++ 1-Familien-Doppelhaushälfte in Süd/West-Ausrichtung - komplett unterkellert, modernisierungsbedürftig - inklusive Garage +++**

---

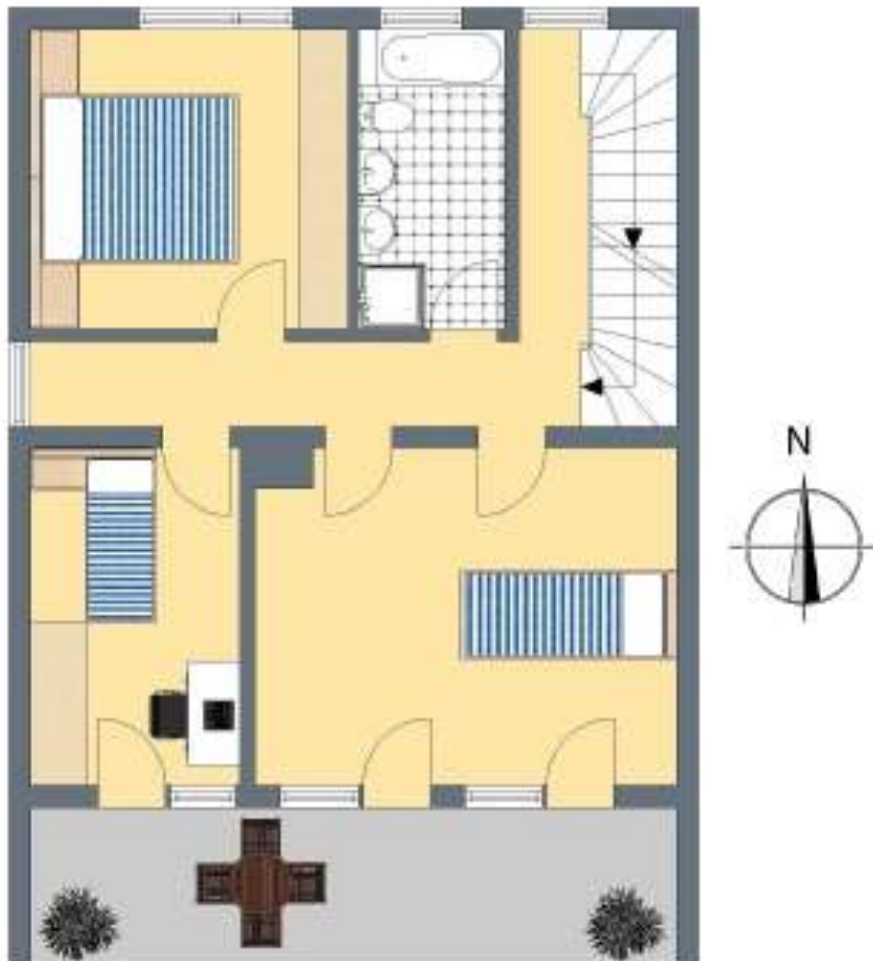
### 3-D Grundriss Obergeschoss:



**+++ 1-Familien-Doppelhaushälfte in Süd/West-Ausrichtung - komplett unterkellert, modernisierungsbedürftig - inklusive Garage +++**

---

## 2-D Grundriss Obergeschoss:

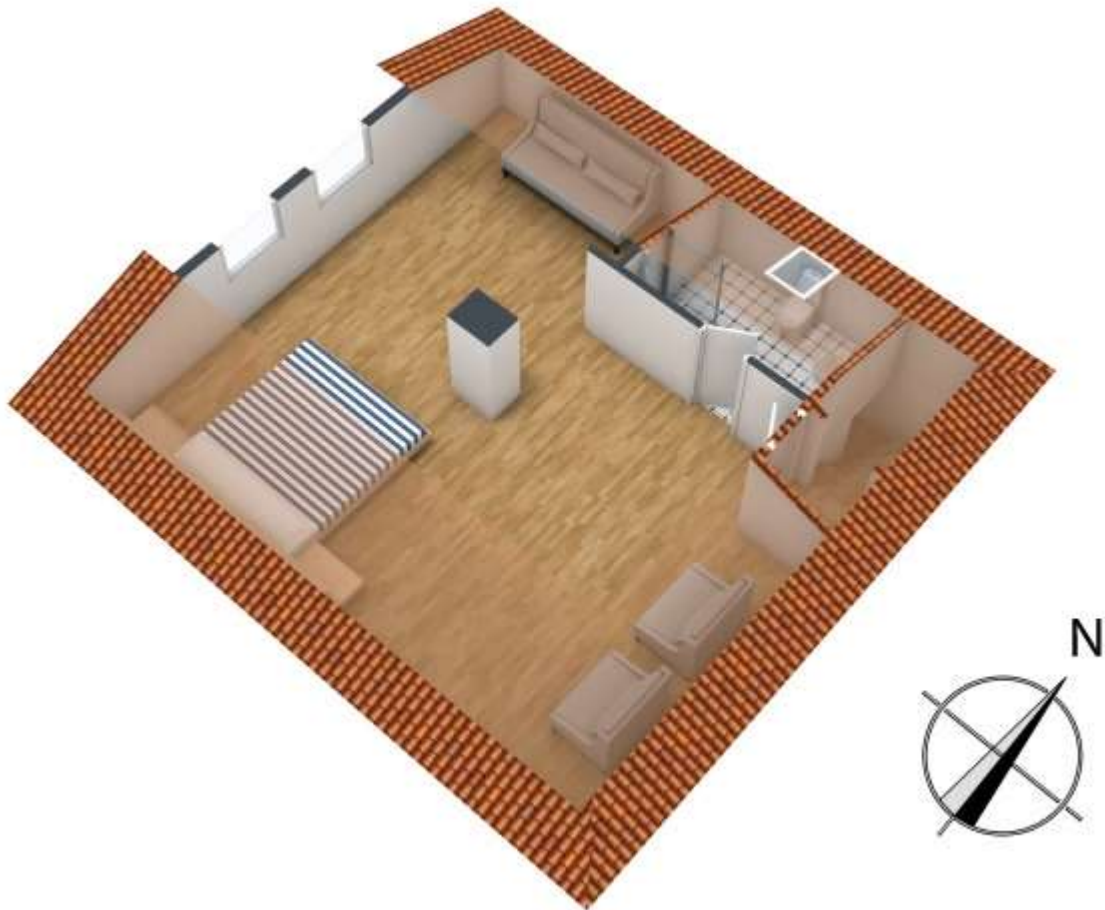




**+++ 1-Familien-Doppelhaushälfte in Süd/West-Ausrichtung - komplett unterkellert, modernisierungsbedürftig - inklusive Garage +++**

---

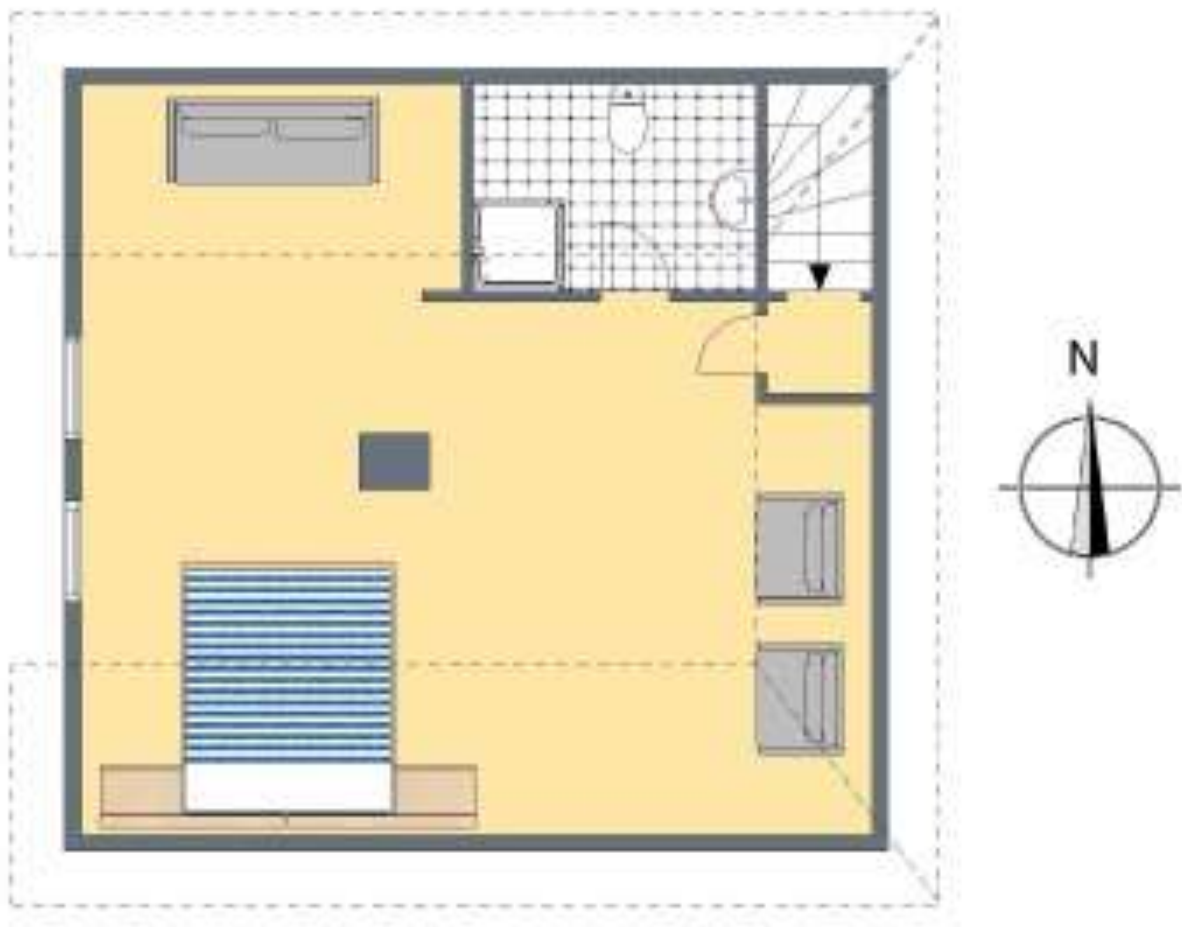
### 3-D Grundriss Dachgeschoss:



**+++ 1-Familien-Doppelhaushälfte in Süd/West-Ausrichtung - komplett unterkellert, modernisierungsbedürftig - inklusive Garage +++**

---

## 2-D Grundriss Dachgeschoss:





Bei den hier aufgeführten Flächen handelt es sich um unverbindliche Angaben.  
Für die Richtigkeit der Grundrisse wird keine Gewähr übernommen.  
Die Ausstattung und Möblierung sind frei erfunden.

Bei den hier aufgeführten Flächen handelt es sich um unverbindliche Angaben.  
Für die Richtigkeit der Grundrisse wird keine Gewähr übernommen.  
Die Ausstattung und Möblierung sind frei erfunden.

Bei den hier aufgeführten Flächen handelt es sich um unverbindliche Angaben.  
Für die Richtigkeit der Grundrisse wird keine Gewähr übernommen.  
Die Ausstattung und Möblierung sind frei erfunden.

Bei den hier aufgeführten Flächen handelt es sich um unverbindliche Angaben.  
Für die Richtigkeit der Grundrisse wird keine Gewähr übernommen.  
Die Ausstattung und Möblierung sind frei erfunden.

**+++ 1-Familien-Doppelhaushälfte in Süd/West-Ausrichtung - komplett unterkellert, modernisierungsbedürftig - inklusive Garage +++**

### Nebenkostenübersicht:

| <b>Nebenkosten-Übersicht:</b> |                   |                 |
|-------------------------------|-------------------|-----------------|
|                               | jährlich:         | monatlich:      |
| Grundsteuer Haus:             | 872,98 €          | 72,75 €         |
| Grundsteuer Garage:           | 23,24 €           | 1,94 €          |
| Abfallgebühren:               | 186,00 €          | 15,50 €         |
| Wasser:                       | 256,32 €          | 21,36 €         |
| Schmutzwasser:                | 134,34 €          | 11,20 €         |
| Niederschlagswasser:          | 120,06 €          | 10,01 €         |
| Versicherung:                 | 213,72 €          | 17,81 €         |
| Schornsteinfeger:             | 63,88 €           | 5,32 €          |
| Heizöl (2.600 Liter):         | 2.080 €           | 173,33 €        |
| <b>Gesamt:</b>                | <b>3.950,54 €</b> | <b>329,21 €</b> |
| Strom (3.330 kWh):            | 979,39 €          | 81,62 €         |

**+++ 1-Familien-Doppelhaushälfte in Süd/West-Ausrichtung - komplett unterkellert, modernisierungsbedürftig - inklusive Garage +++**

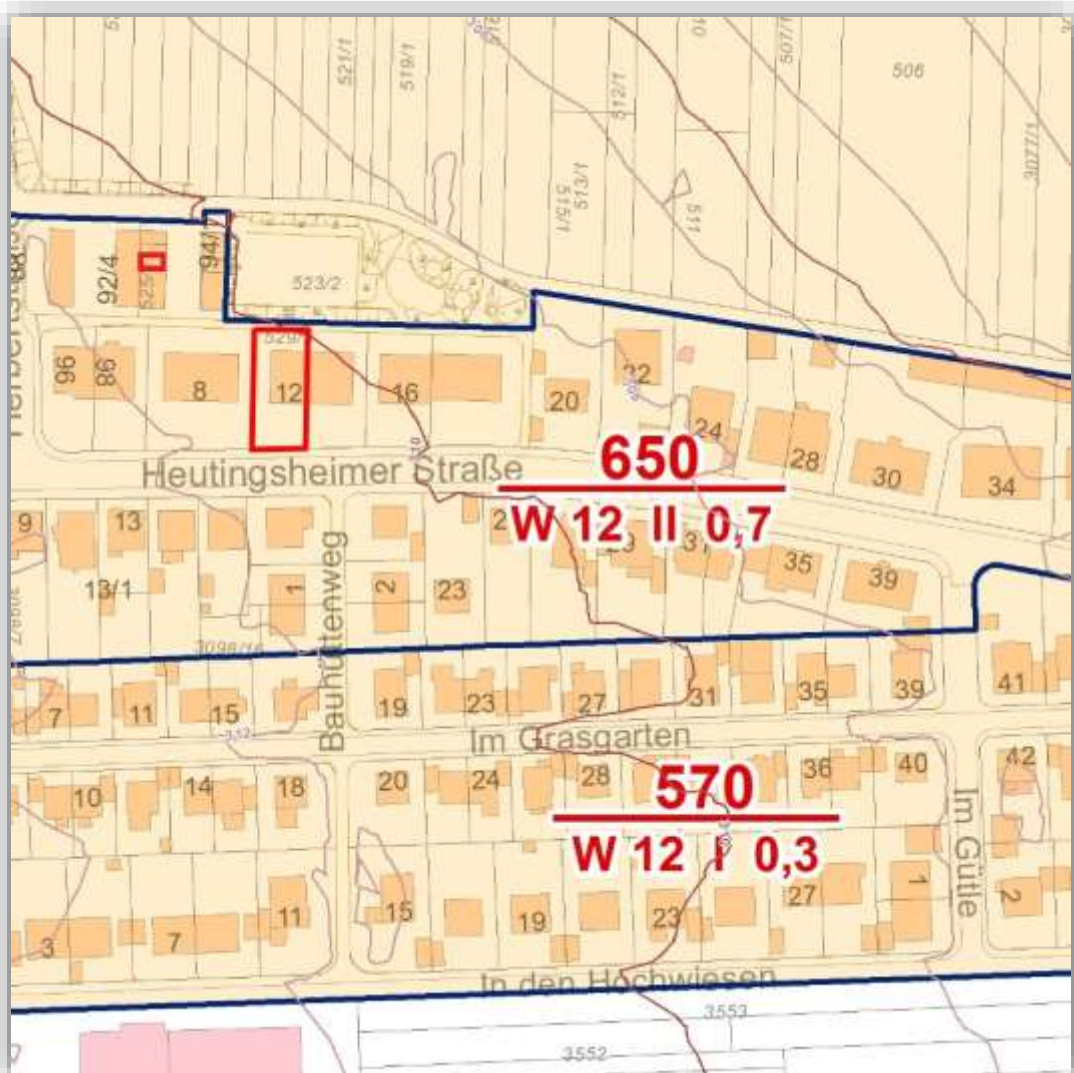
### Lageplan:





**+++ 1-Familien-Doppelhaushälfte in Süd/West-Ausrichtung - komplett unterkellert, modernisierungsbedürftig - inklusive Garage +++**

### Bodenrichtwertkarte:



**+++ 1-Familien-Doppelhaushälfte in Süd/West-Ausrichtung - komplett unterkellert, modernisierungsbedürftig - inklusive Garage +++**

---

**Luftbild:**



**+++ 1-Familien-Doppelhaushälfte in Süd/West-Ausrichtung - komplett unterkellert, modernisierungsbedürftig - inklusive Garage +++**

## Öffentliche Verkehrsmittel:

