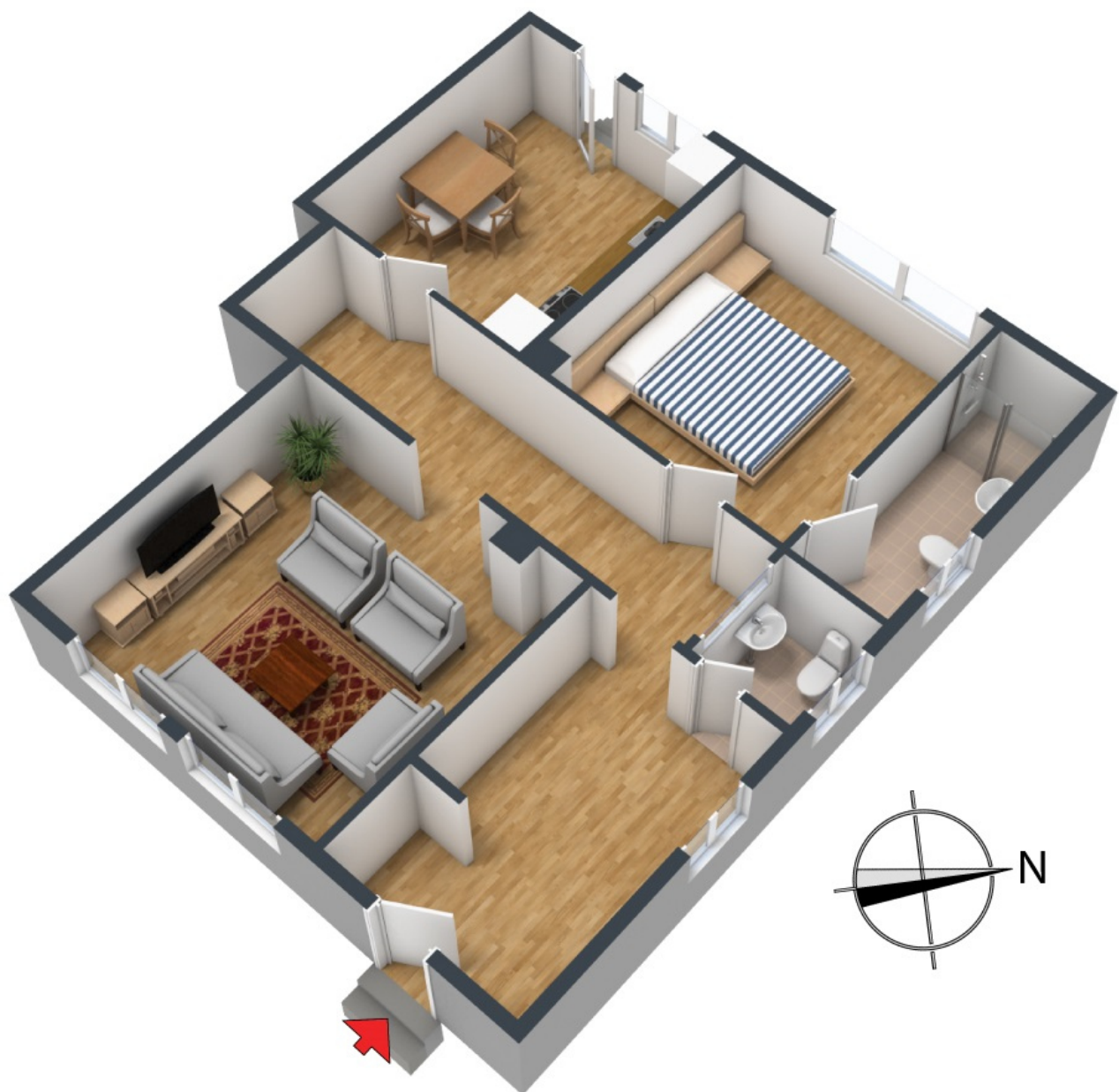


+++ Erstbezug nach Sanierung - bequem & großzügig - separater Eingang - 100 m zur S-Bahn, 200 m zum Einkaufen - inkl. Einbauküche & Hobbyraum +++

3-D Grundriss:



+++ Erstbezug nach Sanierung - bequem & großzügig - separater Eingang - 100 m zur S-Bahn, 200 m zum Einkaufen - inkl. Einbauküche & Hobbyraum +++

2-D Grundriss:



+++ Erstbezug nach Sanierung - bequem & großzügig - separater Eingang - 100 m zur S-Bahn, 200 m zum Einkaufen - inkl. Einbauküche & Hobbyraum +++

Unverbindliche Flächenberechnung:

Wohnzimmer:	4,23 m	4,15 m	17,55 m ²		
abzüglich Kamin:	0,47 m	0,42 m	0,20 m ²	17,4 m²	
Schlafzimmer:	3,75 m	3,58 m	13,43 m ²		
abzüglich:	0,32 m	0,26 m	0,08 m ²	13,3 m²	
Küche:	3,76 m	3,27 m		12,3 m²	
Bad mit Fenster:	3,75 m	1,01 m		3,8 m²	
separates WC:	1,62 m	1,16 m		1,9 m²	
Flur:	6,96 m	1,48 m		10,3 m²	
Diele:	4,16 m	2,62 m		10,9 m²	
			Wohnfläche gesamt:	69,9 m²	
Hobbyraum im UG:				28,0 m²	
Abstellraum im UG:	3,64 m	2,00 m		7,3 m²	
			Nutzfläche gesamt:	35,3 m²	

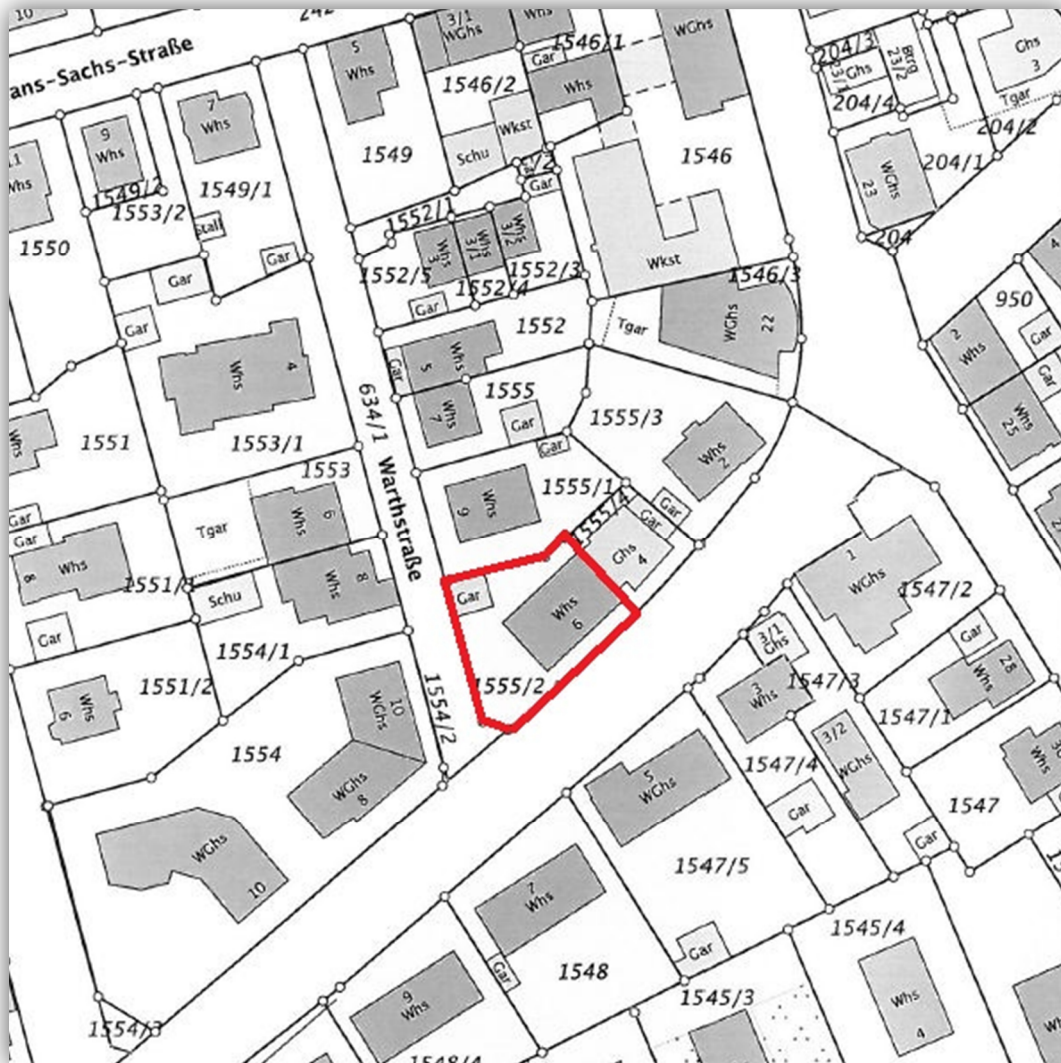
Bei den hier aufgeführten Flächen handelt es sich um unverbindliche Angaben.

Für die Richtigkeit der Grundrisse wird keine Gewähr übernommen.

Die Ausstattung und Möblierung sind frei erfunden.

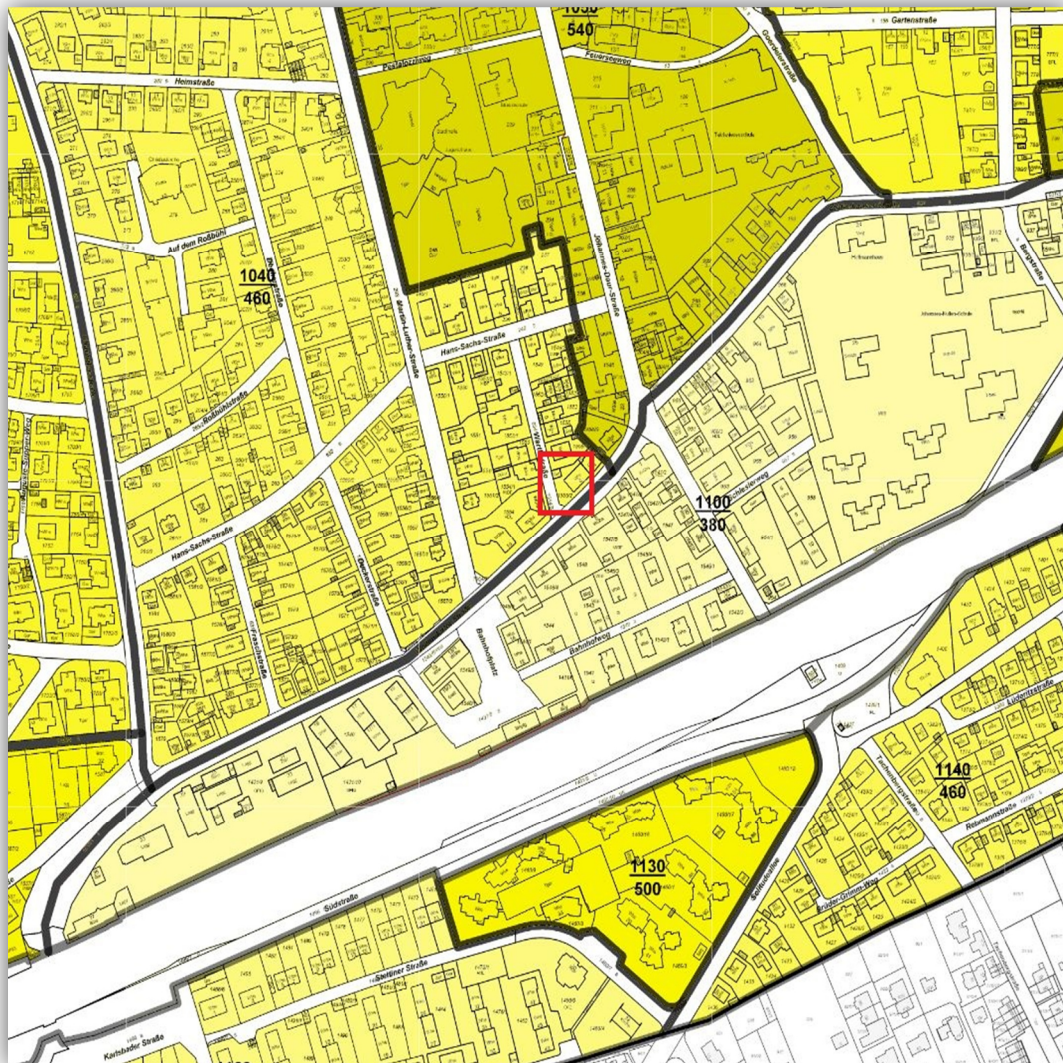
+++ Erstbezug nach Sanierung - bequem & großzügig - separater Eingang - 100 m zur S-Bahn, 200 m zum Einkaufen - inkl. Einbauküche & Hobbyraum +++

Lageplan:



+++ Erstbezug nach Sanierung - bequem & großzügig - separater Eingang - 100 m zur S-Bahn, 200 m zum Einkaufen - inkl. Einbauküche & Hobbyraum +++

Bodenrichtwertkarte:



+++ Erstbezug nach Sanierung - bequem & großzügig - separater Eingang - 100 m zur S-Bahn, 200 m zum Einkaufen - inkl. Einbauküche & Hobbyraum +++

Luftbild:



+++ Erstbezug nach Sanierung - bequem & großzügig - separater Eingang - 100 m zur S-Bahn, 200 m zum Einkaufen - inkl. Einbauküche & Hobbyraum +++

Öffentliche Verkehrsmittel:

