

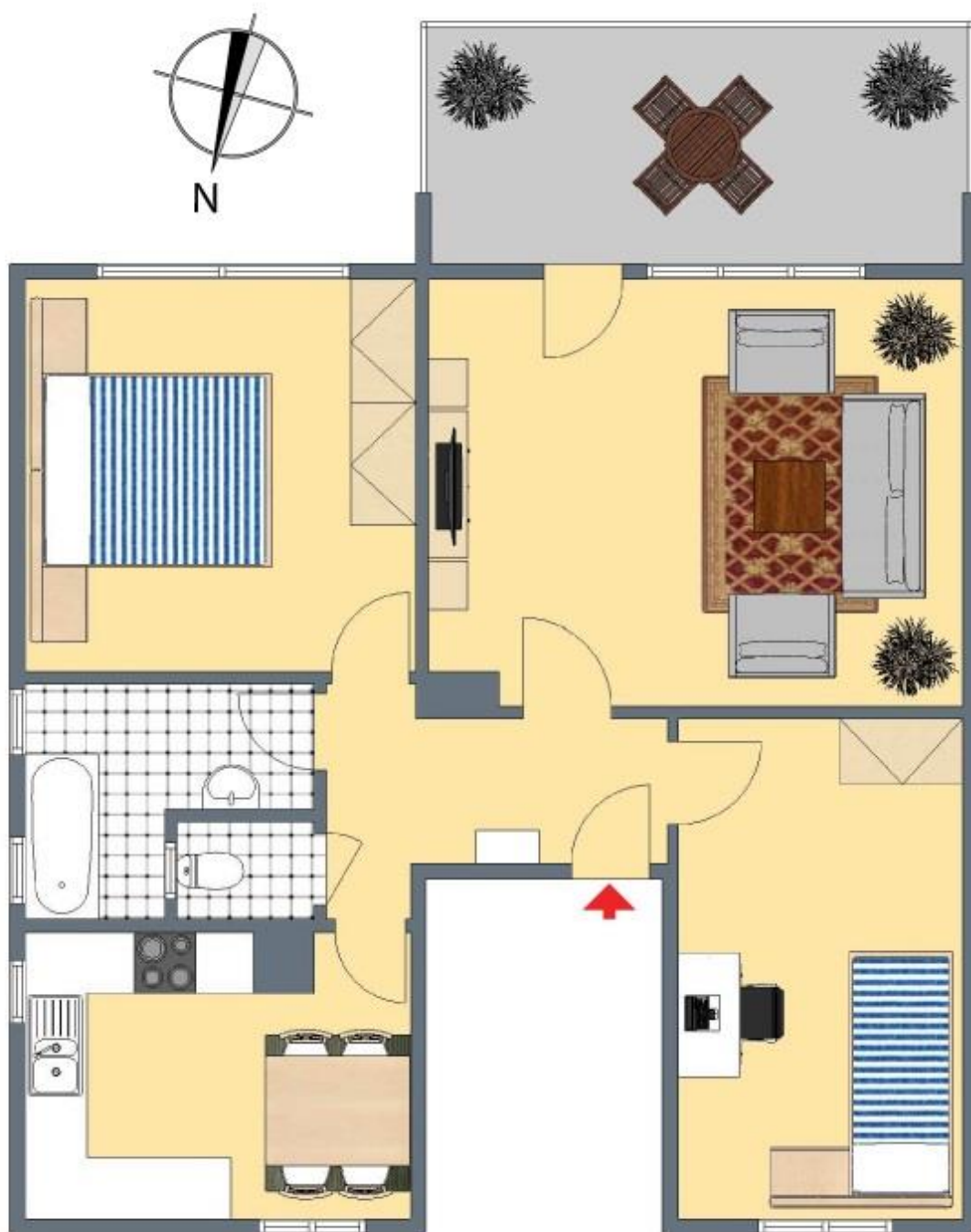
**+++ Grün & zentrumsnah - nahe U-Bahn - großer Süd-Balkon, Laminat,
Tageslichtbad mit Wanne - inklusive EBK +++**

3-D Grundriss:



+++ Grün & zentrumsnah - nahe U-Bahn - großer Süd-Balkon, Laminat, Tageslichtbad mit Wanne - inklusive EBK +++

2-D Grundriss:



+++ Grün & zentrumsnah - nahe U-Bahn - großer Süd-Balkon, Laminat, Tageslichtbad mit Wanne - inklusive EBK +++

Unverbindliche Flächenberechnung:

Wohnzimmer:	5,33 m	3,85 m	20,52 m ²	
abzüglich Kamin:	0,83 m	0,43 m	0,36 m ²	20,2 m²
Schlafzimmer:	3,80 m	3,80 m		14,4 m²
Kinderzimmer:	4,65 m	2,90 m		13,5 m²
Küche:	3,74 m	2,86 m	10,70 m ²	
abzüglich Kamin:	0,49 m	0,43 m	0,21 m ²	10,5 m²
Bad mit Fenster:	2,29 m	1,18 m	2,70 m ²	
zuzüglich:	1,40 m	1,34 m	1,88 m ²	4,6 m²
separates WC:	1,27 m	0,83 m		1,1 m²
Flur:	3,44 m	1,21 m	4,16 m ²	
zuzüglich:	1,01 m	0,49 m	0,49 m ²	
zuzüglich:	1,01 m	0,61 m	0,62 m ²	5,3 m²
Balkon (1/2):	5,60 m	2,50 m	14,00 m ²	7,0 m²
Wohnfläche gesamt:				76,5 m²

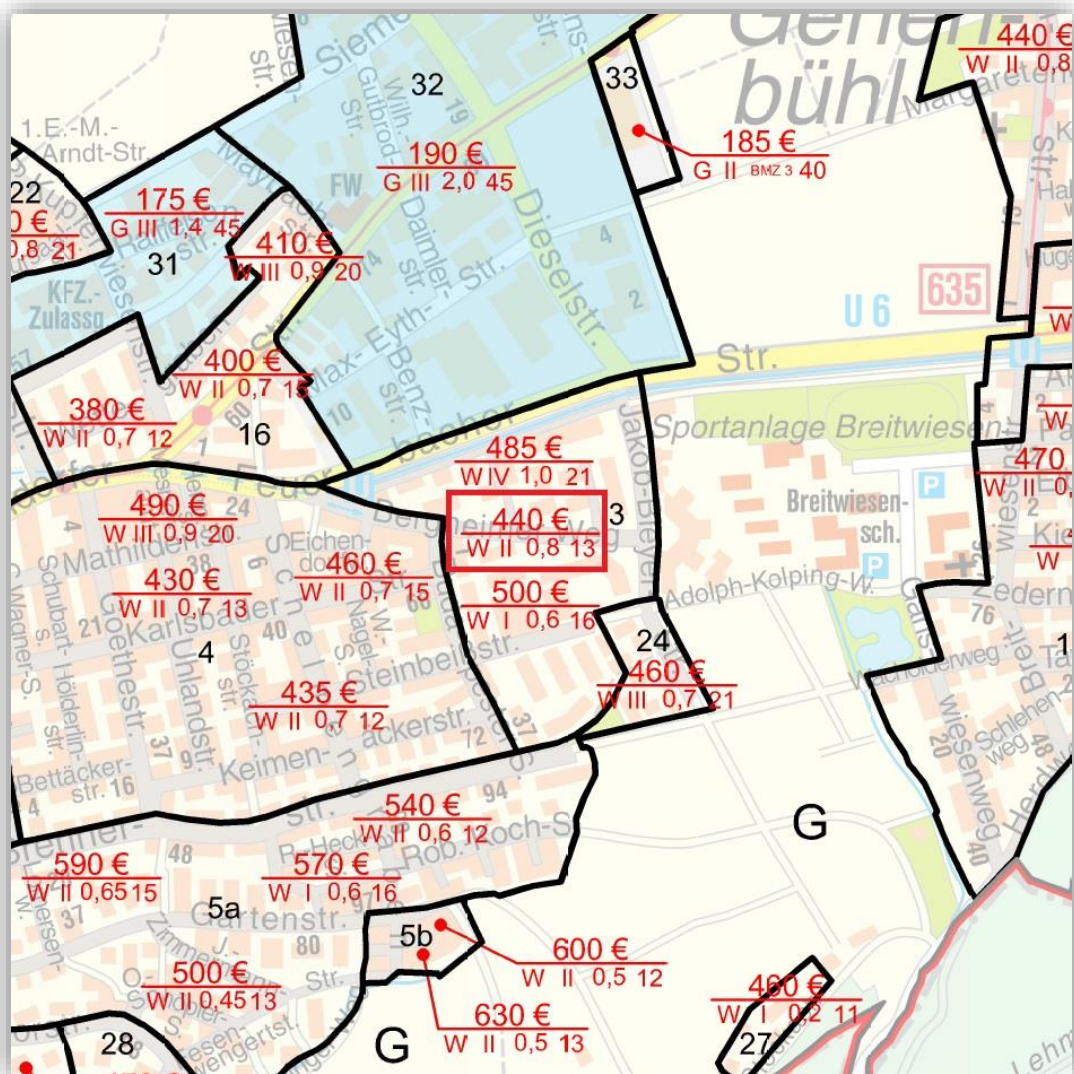
Bei den hier aufgeführten Flächen handelt es sich um unverbindliche Angaben.

Für die Richtigkeit der Grundrisse wird keine Gewähr übernommen.

Die Ausstattung und Möblierung sind frei erfunden.

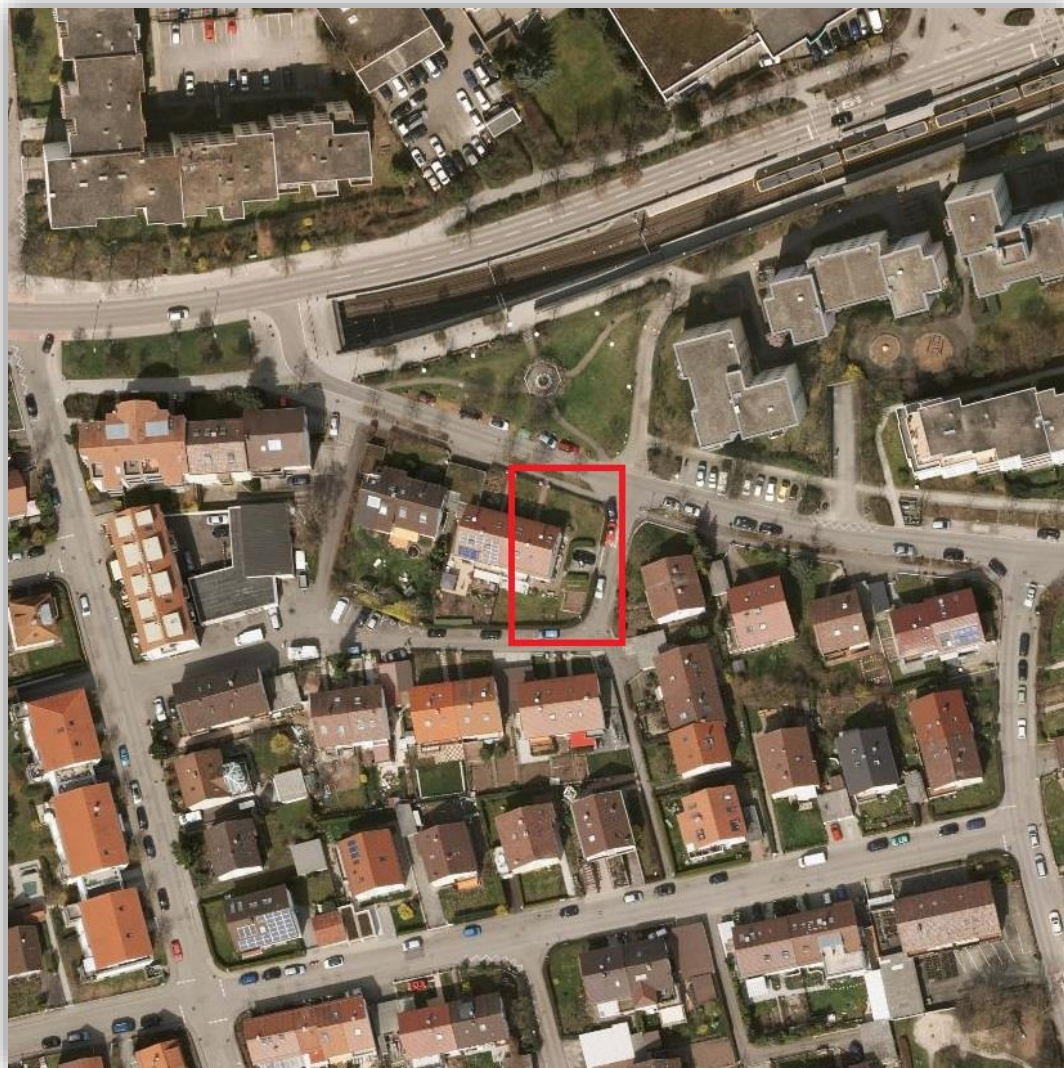
+++ Grün & zentrumsnah - nahe U-Bahn - großer Süd-Balkon, Laminat, Tageslichtbad mit Wanne - inklusive EBK +++

Bodenrichtwertkarte:



**+++ Grün & zentrumsnah - nahe U-Bahn - großer Süd-Balkon, Laminat,
Tageslichtbad mit Wanne - inklusive EBK +++**

Luftbild:



+++ Grün & zentrumsnah - nahe U-Bahn - großer Süd-Balkon, Laminat, Tageslichtbad mit Wanne - inklusive EBK +++

Öffentliche Verkehrsmittel:

