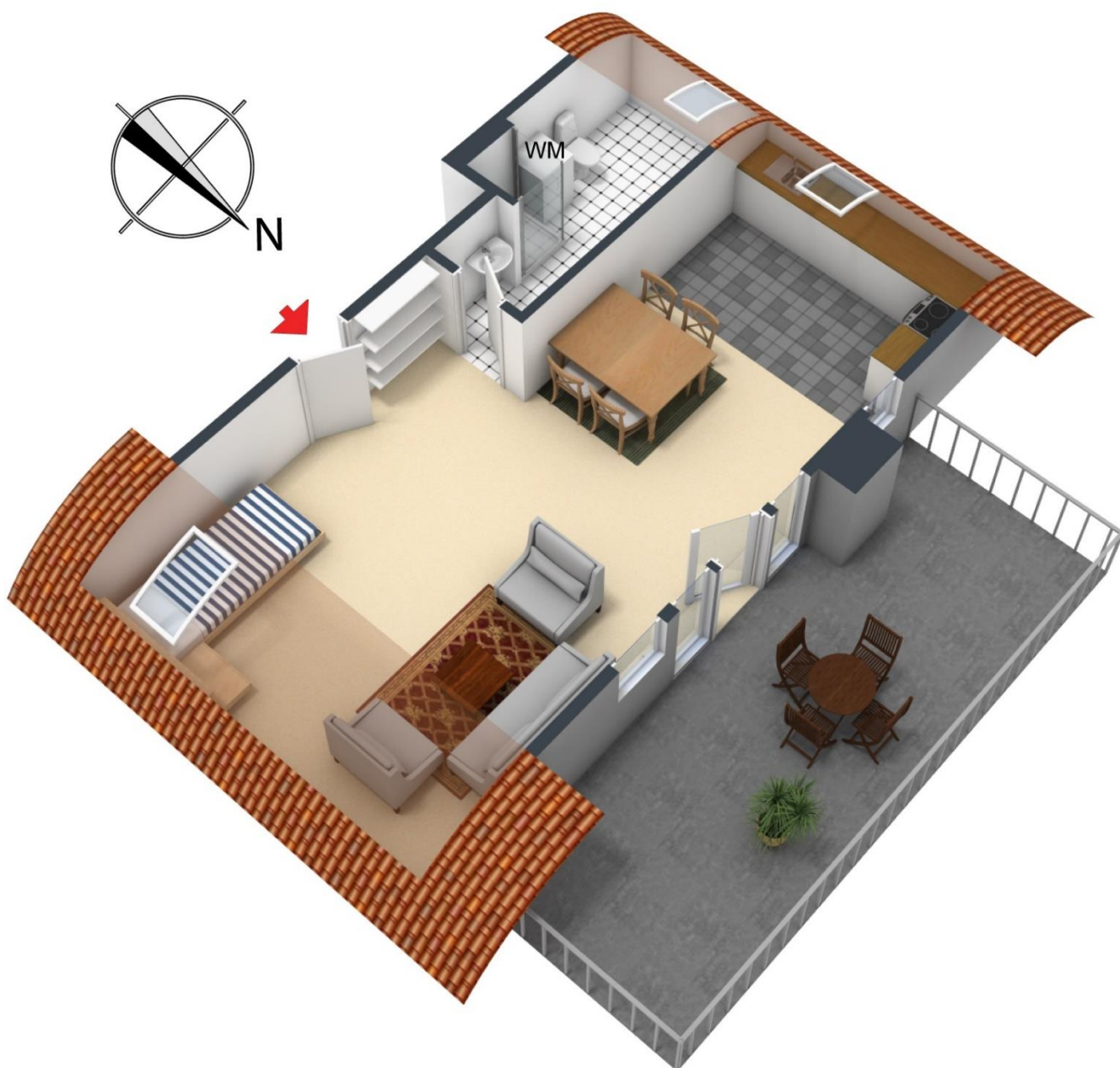


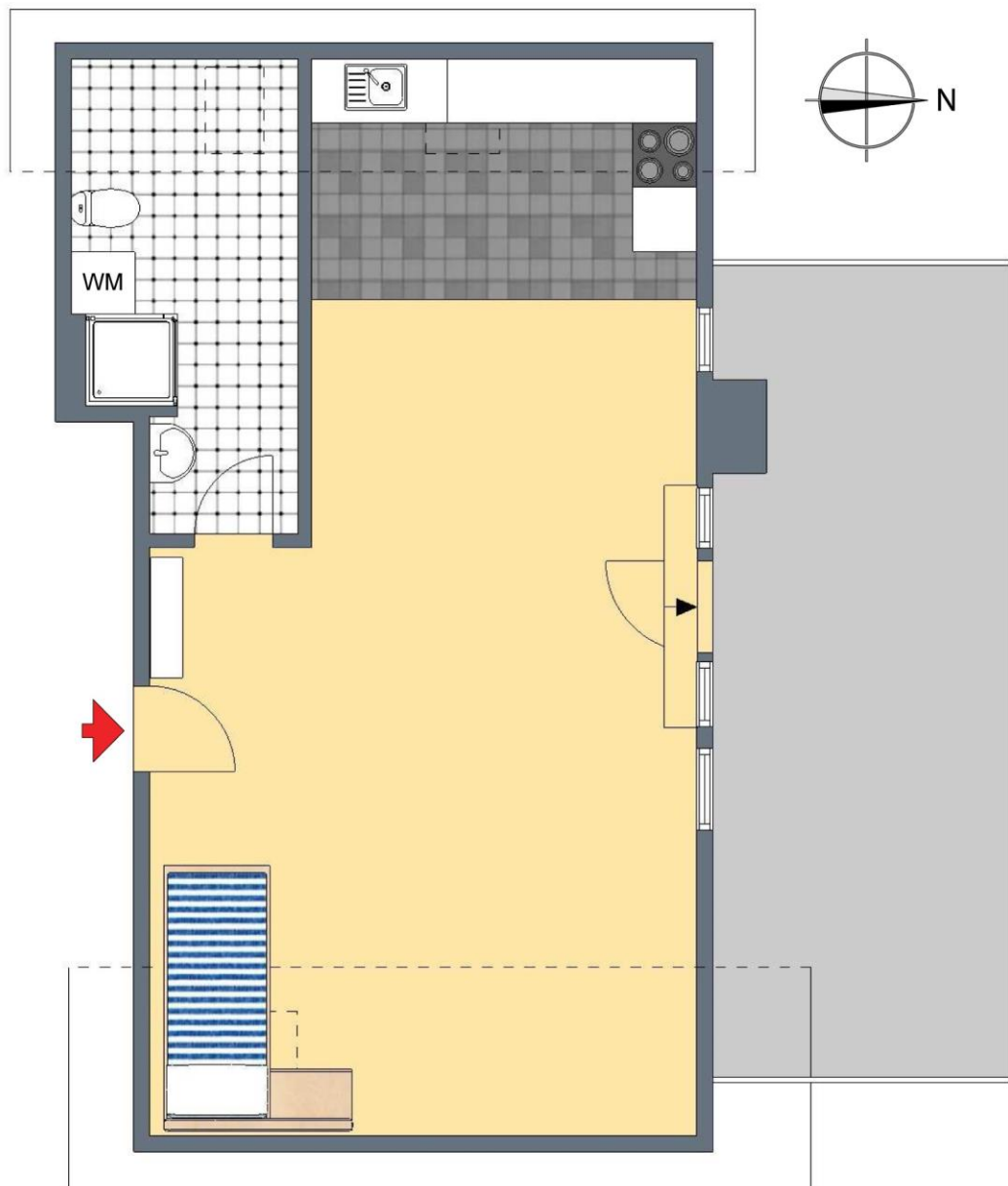
+++ Traumhafte Dach-Terrasse - zentral & bequem - Dusch-Bad mit Fenster - inklusive Einbauküche & Tiefgaragenstellplatz +++

3-D Grundriss:



+++ Traumhafte Dach-Terrasse - zentral & bequem - Dusch-Bad mit Fenster - inklusive Einbauküche & Tiefgaragenstellplatz +++

2-D Grundriss:



+++ Traumhafte Dach-Terrasse - zentral & bequem - Dusch-Bad mit Fenster - inklusive Einbauküche & Tiefgaragenstellplatz +++

Unverbindliche Flächenberechnung:

Wohnen & Küche:	6,02 m	3,27 m	19,69 m ²	
zuzüglich:	3,33 m	1,20 m	4,00 m ²	
zuzüglich Dachschräge (1/2):	3,27 m	1,02 m	1,67 m ²	
zuzüglich Dachschräge (1/2):	1,39 m	1,20 m	0,83 m ²	
zuzüglich Dachschräge (1/2):	3,27 m	1,20 m	1,96 m ²	28,1 m²
Bad:	2,36 m	0,51 m	1,20 m ²	
zuzüglich:	1,44 m	0,93 m	1,34 m ²	
zuzüglich:	1,99 m	0,91 m	1,81 m ²	
zuzüglich Dachschräge (1/2):	2,36 m	1,33 m	1,57 m ²	5,9 m²
Terrasse (1/4):	6,70 m	1,68 m	11,50 m ²	
zuzüglich:	5,37 m	0,92 m	5,00 m ²	
zuzüglich Dachschräge (1/2):	1,39 m	0,92 m	0,75 m ²	
abzüglich Kamin:	0,75 m	0,50 m	0,45 m ²	
			16,80 m ²	4,3 m²

Wohnfläche gesamt: 38,4 m²

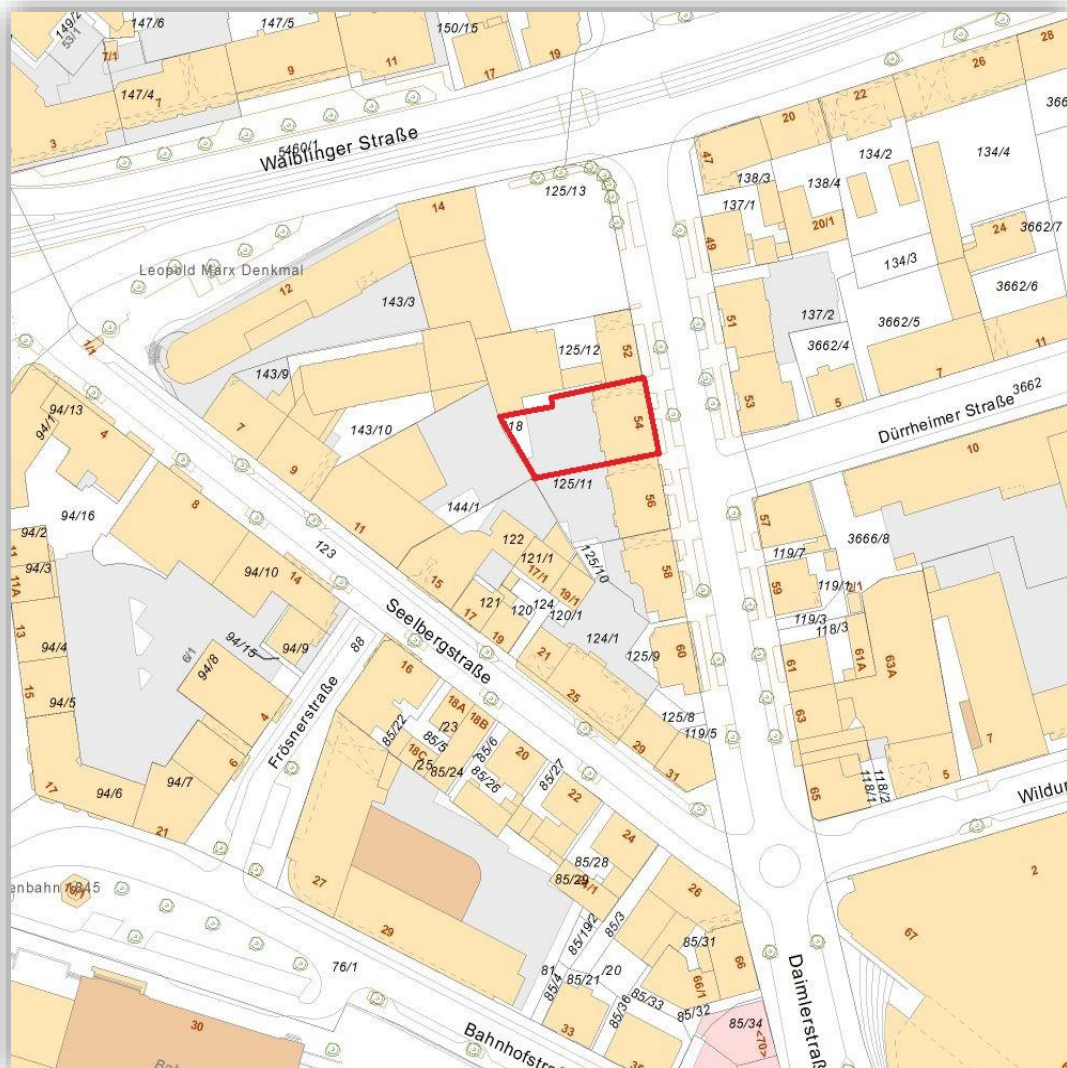
Bei den hier aufgeführten Flächen handelt es sich um unverbindliche Angaben.

Für die Richtigkeit der Grundrisse wird keine Gewähr übernommen.

Die Ausstattung und Möblierung sind frei erfunden.

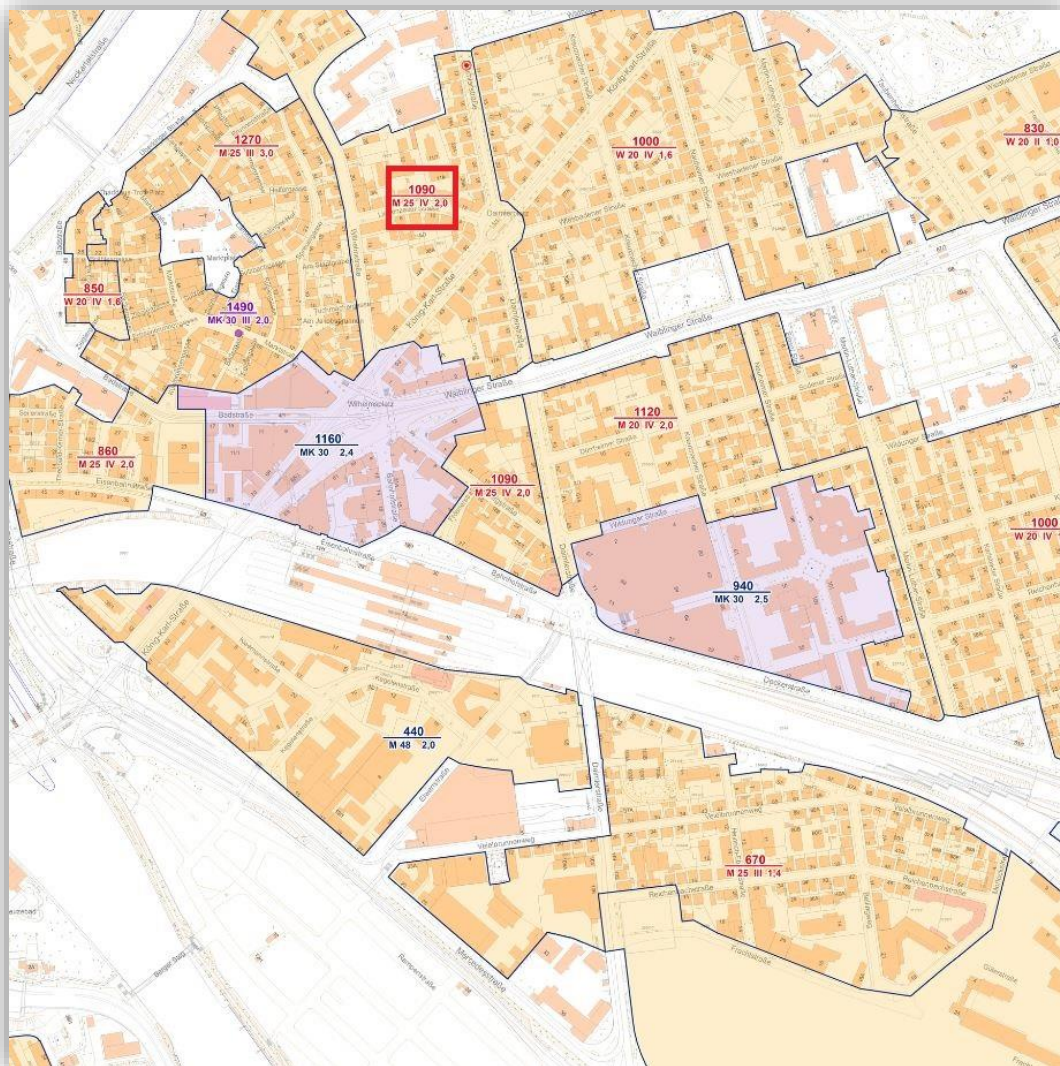
+++ Traumhafte Dach-Terrasse - zentral & bequem - Dusch-Bad mit Fenster - inklusive Einbauküche & Tiefgaragenstellplatz +++

Lageplan:



+++ Traumhafte Dach-Terrasse - zentral & bequem - Dusch-Bad mit Fenster - inklusive Einbauküche & Tiefgaragenstellplatz +++

Bodenrichtwertkarte:



+++ Traumhafte Dach-Terrasse - zentral & bequem - Dusch-Bad mit Fenster - inklusive Einbauküche & Tiefgaragenstellplatz +++

Luftbild:



+++ Traumhafte Dach-Terrasse - zentral & bequem - Dusch-Bad mit Fenster - inklusive Einbauküche & Tiefgaragenstellplatz +++

Öffentliche Verkehrsmittel:

