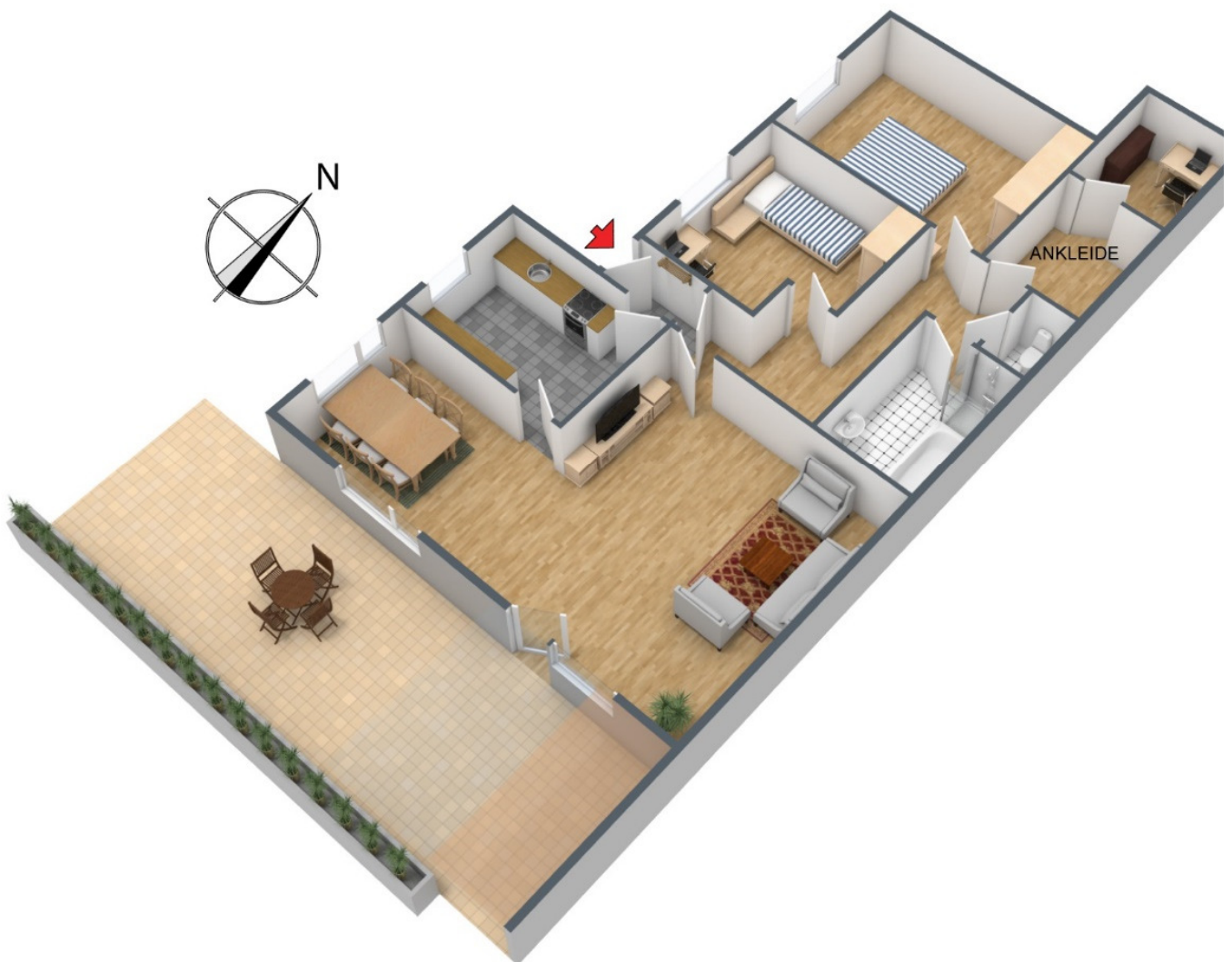


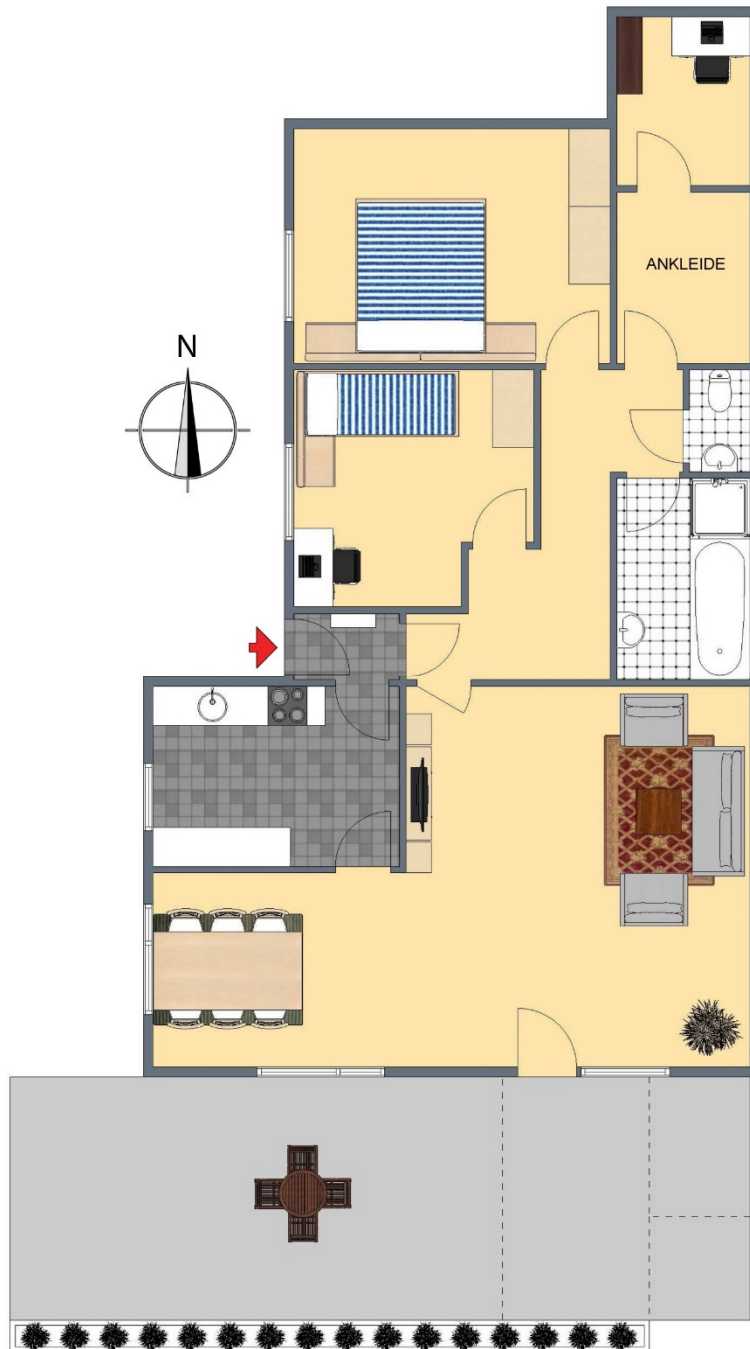
**+++ „Haus-im-Haus“-Charakter - separater Eingang - 40m² Süd-Terrasse -
modernisierungsbedürftig - inklusive Garage & Stellplatz +++**

3-D Grundriss:



**+++ „Haus-im-Haus“-Charakter - separater Eingang - 40m² Süd-Terrasse -
modernisierungsbedürftig - inklusive Garage & Stellplatz +++**

2-D Grundriss:



+++ „Haus-im-Haus“-Charakter - separater Eingang - 40m² Süd-Terrasse – modernisierungsbedürftig - inklusive Garage & Stellplatz +++

Unverbindliche Flächenberechnung:

Wohnbereich:	5,35 m	4,79 m	25,63 m ²		
zuzüglich Essbereich:	3,61 m	2,99 m	10,79 m ²	36,4 m²	
Schlafzimmer:	4,47 m	3,42 m		15,3 m²	
Kinderzimmer:	3,26 m	2,41 m	7,86 m ²		
zuzüglich:	2,11 m	0,62 m	1,31 m ²	9,2 m²	
Ankleidezimmer:	2,31 m	1,80 m		4,2 m²	
Arbeitszimmer:	2,39 m	1,66 m		4,0 m²	
Küche:	3,49 m	2,21 m		7,7 m²	
Bad:	2,56 m	1,83 m		4,7 m²	
separates WC:	1,57 m	0,88 m		1,4 m²	
Flur:	1,56 m	1,07 m	1,67 m ²		
zuzüglich:	1,07 m	0,64 m	0,68 m ²		
zuzüglich:	2,17 m	1,69 m	3,67 m ²		
zuzüglich:	2,54 m	1,04 m	2,64 m ²		
zuzüglich:	1,49 m	0,97 m	1,45 m ²	10,1 m²	
Terrasse (1/4):	10,33 m	3,40 m	35,12 m ²		
abzüglich Schräge (1/8):	1,68 m	1,50 m	2,52 m ²	8,5 m²	
			37,64 m ²		
		Wohnfläche gesamt:	101,4 m²		

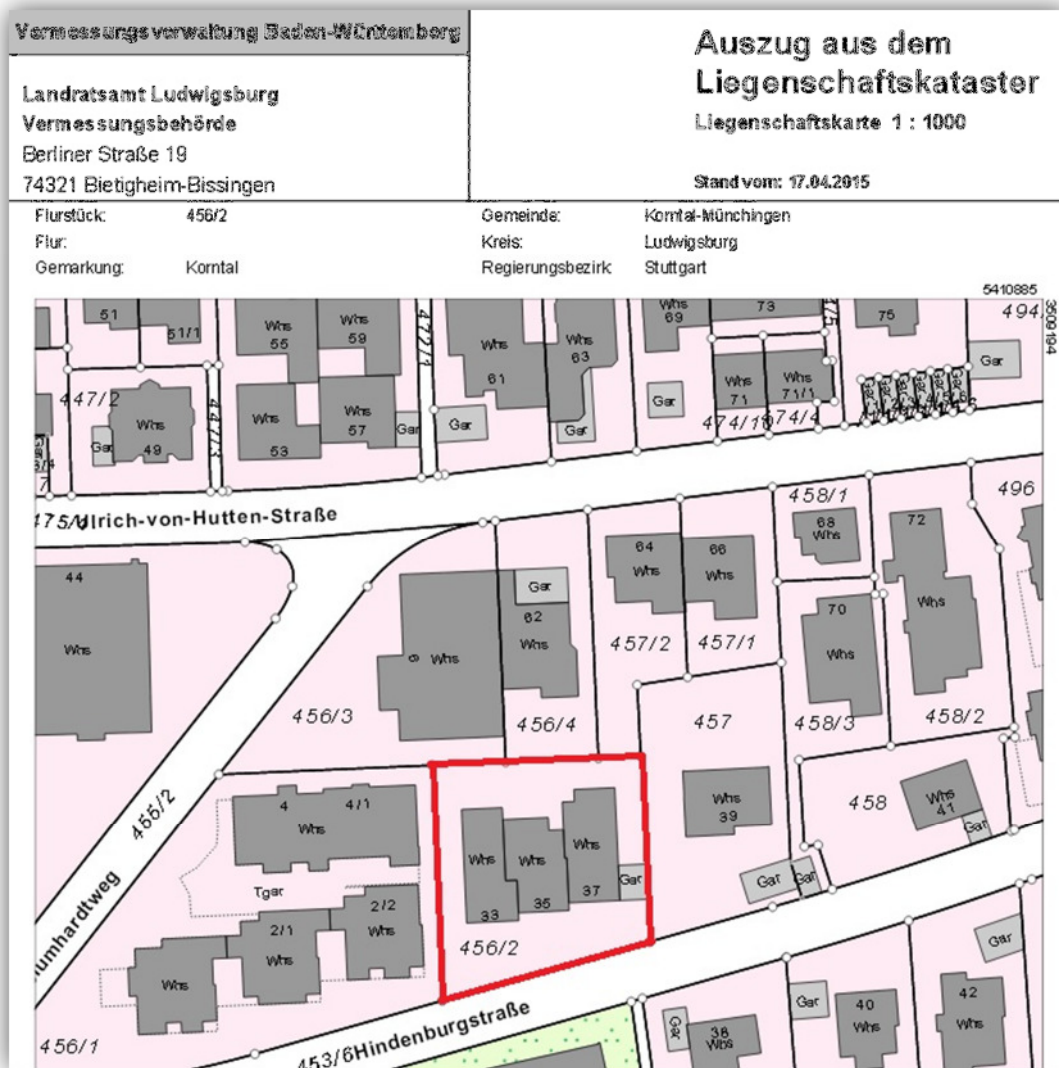
Bei den hier aufgeführten Flächen handelt es sich um unverbindliche Angaben.

Für die Richtigkeit der Grundrisse wird keine Gewähr übernommen.

Die Ausstattung und Möblierung sind frei erfunden.

+++ „Haus-im-Haus“-Charakter - separater Eingang - 40m² Süd-Terrasse - modernisierungsbedürftig - inklusive Garage & Stellplatz +++

Lageplan:



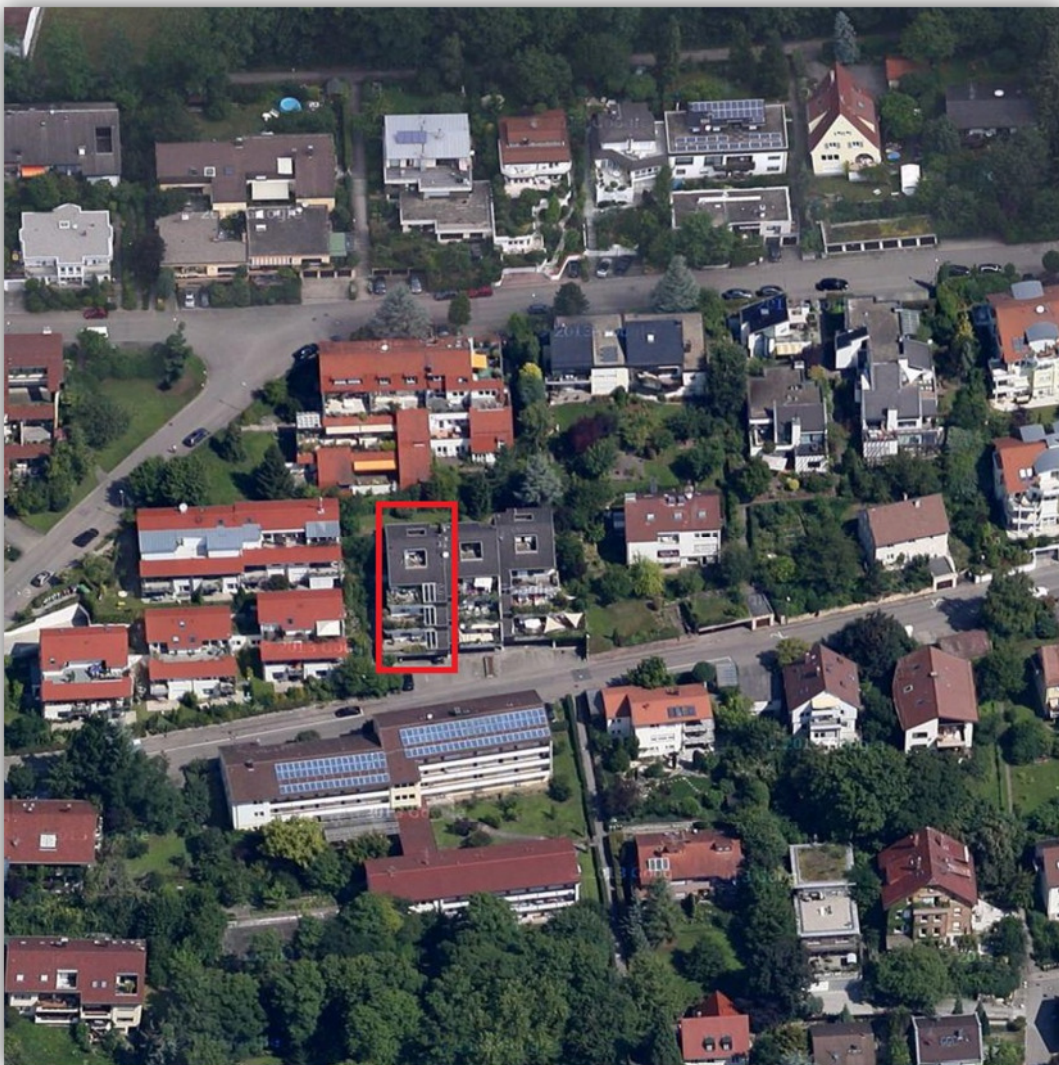
+++ „Haus-im-Haus“-Charakter - separater Eingang - 40m² Süd-Terrasse - modernisierungsbedürftig - inklusive Garage & Stellplatz +++

Bodenrichtwertkarte:



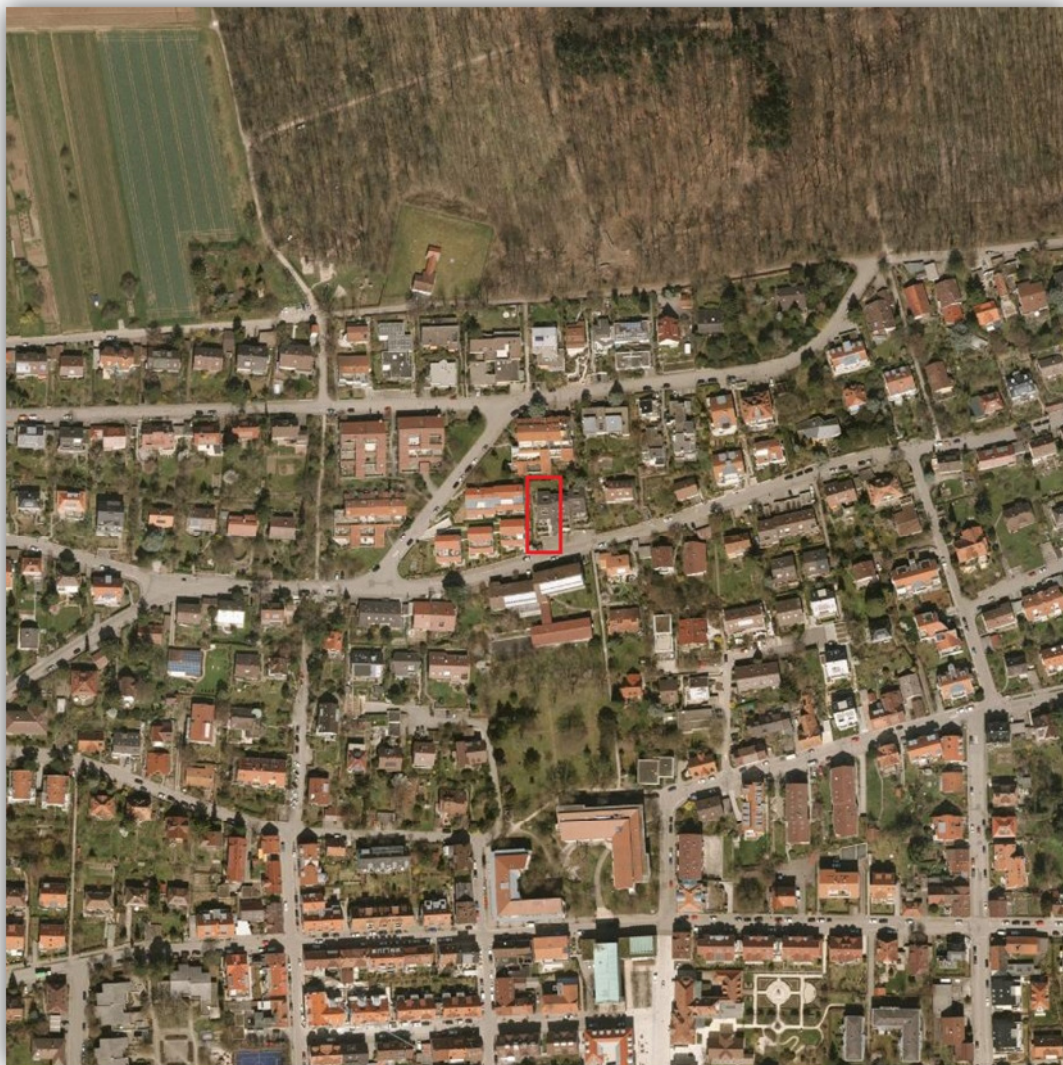
**+++ „Haus-im-Haus“-Charakter - separater Eingang - 40m² Süd-Terrasse –
modernisierungsbedürftig - inklusive Garage & Stellplatz +++**

Luftbild 45°:



**+++ „Haus-im-Haus“-Charakter - separater Eingang - 40m² Süd-Terrasse -
modernisierungsbedürftig - inklusive Garage & Stellplatz +++**

Luftbild:



+++ „Haus-im-Haus“-Charakter - separater Eingang - 40m² Süd-Terrasse – modernisierungsbedürftig - inklusive Garage & Stellplatz +++

Öffentliche Verkehrsmittel:

