

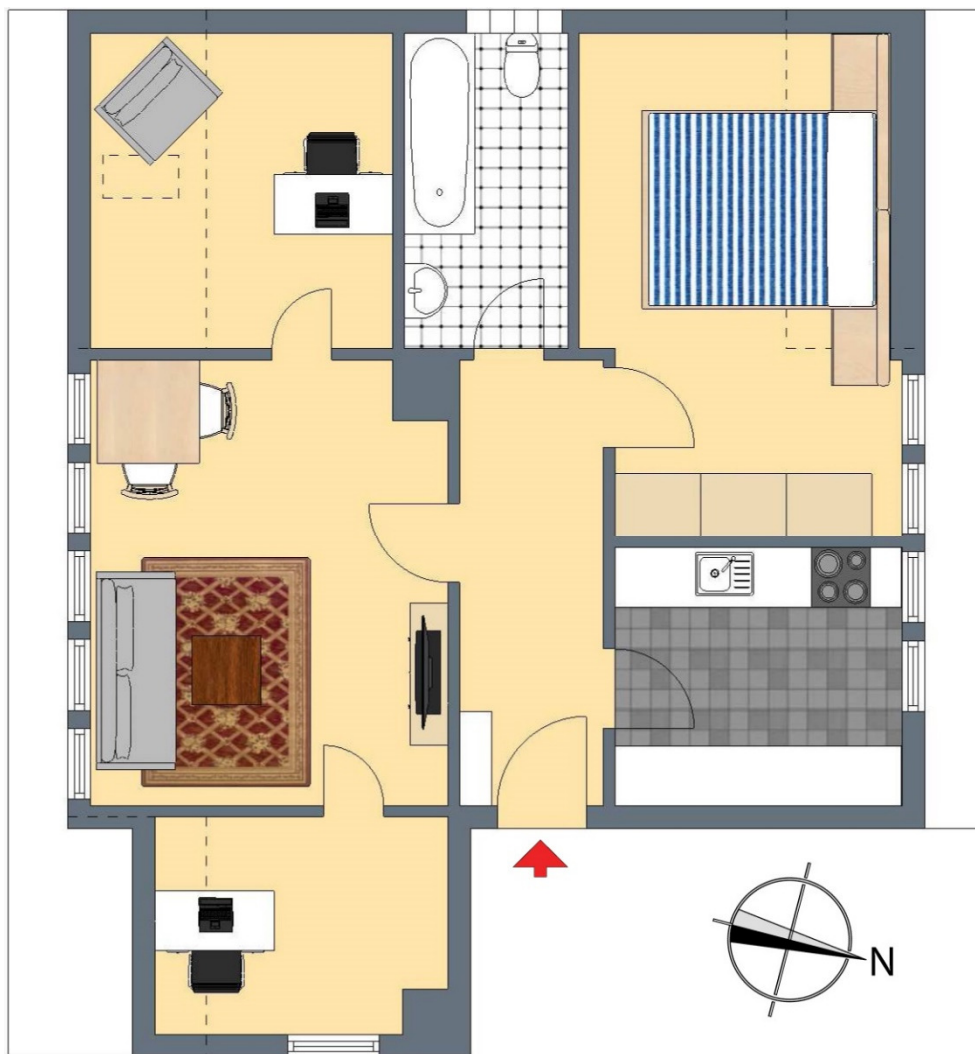
**+++ Modernisierungsbedürftige Dachgeschoss-Etage ohne Balkon -
inklusive Gartenanteil +++**

3-D Grundriss:



**+++ Modernisierungsbedürftige Dachgeschoss-Etage ohne Balkon -
inklusive Gartenanteil +++**

2-D Grundriss:



+++ Modernisierungsbedürftige Dachgeschoss-Etage ohne Balkon - inklusive Gartenanteil +++

Unverbindliche Flächenberechnung:

Wohnzimmer:	4,52 m	3,61 m	16,32 m ²	
abzüglich Kamin:	0,65 m	0,54 m	0,35 m ²	
abzüglich Schräge (1/2):	4,52 m	0,51 m	1,15 m ²	14,8 m²
Schlafzimmer:	4,66 m	3,26 m	15,19 m ²	
zuzüglich:	1,78 m	0,33 m	0,59 m ²	
abzüglich:	1,89 m	0,69 m	1,30 m ²	
abzüglich Schräge:	2,89 m	0,18 m	0,52 m ²	
abzüglich Schräge (1/2):	2,89 m	1,28 m	1,85 m ²	12,1 m²
Arbeitszimmer 1:	2,96 m	2,22 m	6,57 m ²	
abzüglich Kamin:	0,40 m	0,35 m	0,14 m ²	
abzüglich Schräge (1/2):	2,22 m	1,27 m	1,41 m ²	5,0 m²
Arbeitszimmer 2:	2,79 m	2,75 m	7,67 m ²	
abzüglich Schräge:	2,75 m	0,51 m	1,40 m ²	
abzüglich Schräge (1/2):	2,75 m	1,20 m	1,65 m ²	4,6 m²
Küche:	2,91 m	2,51 m	7,30 m ²	
abzüglich Schräge (1/2):	2,51 m	0,50 m	0,63 m ²	6,7 m²
Flur:	4,37 m	1,48 m		6,5 m²
Bad:	2,82 m	1,65 m		4,7 m²
Wohnfläche gesamt:				54,4 m²

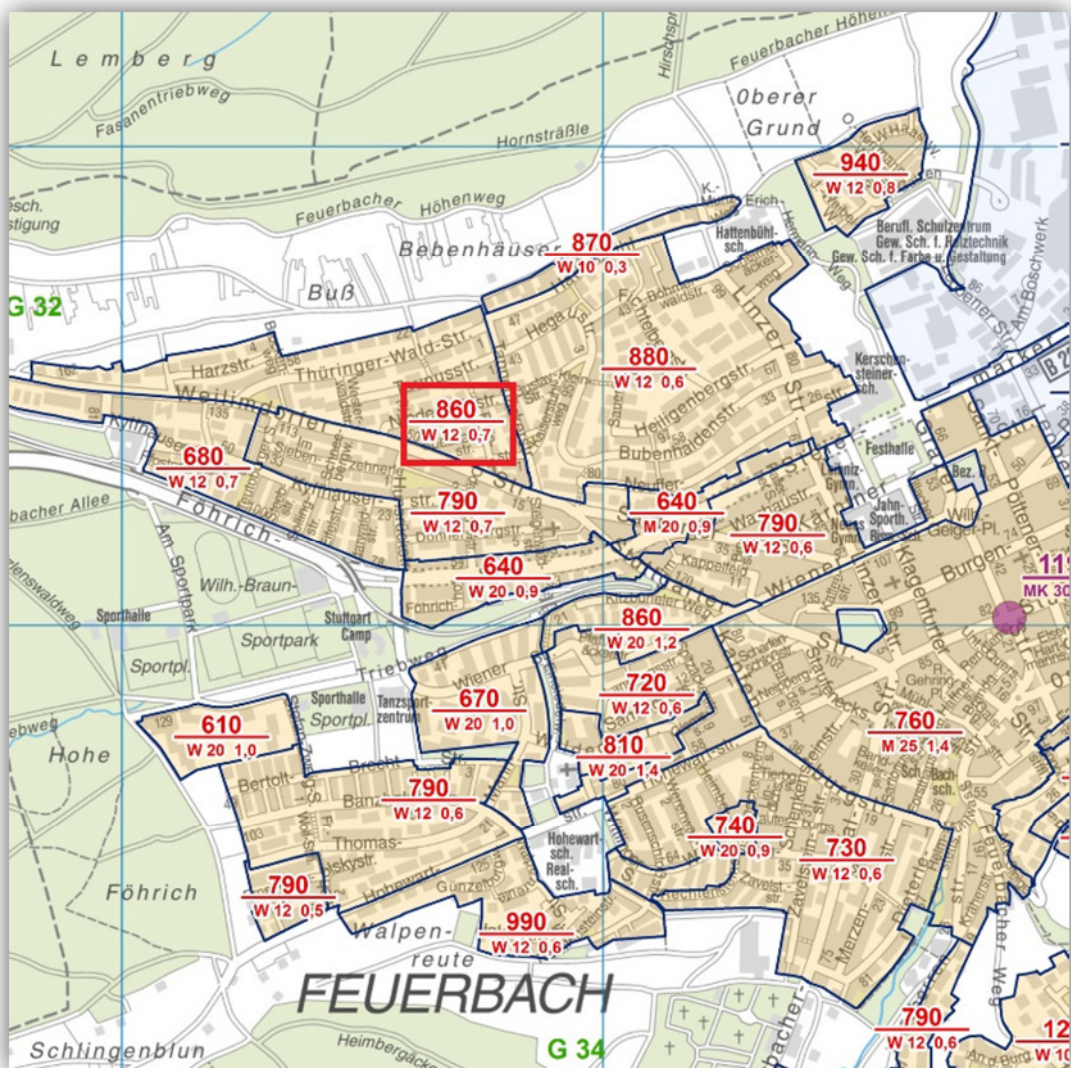
Bei den hier aufgeführten Flächen handelt es sich um unverbindliche Angaben.

Für die Richtigkeit der Grundrisse wird keine Gewähr übernommen.

Die Ausstattung und Möblierung sind frei erfunden.

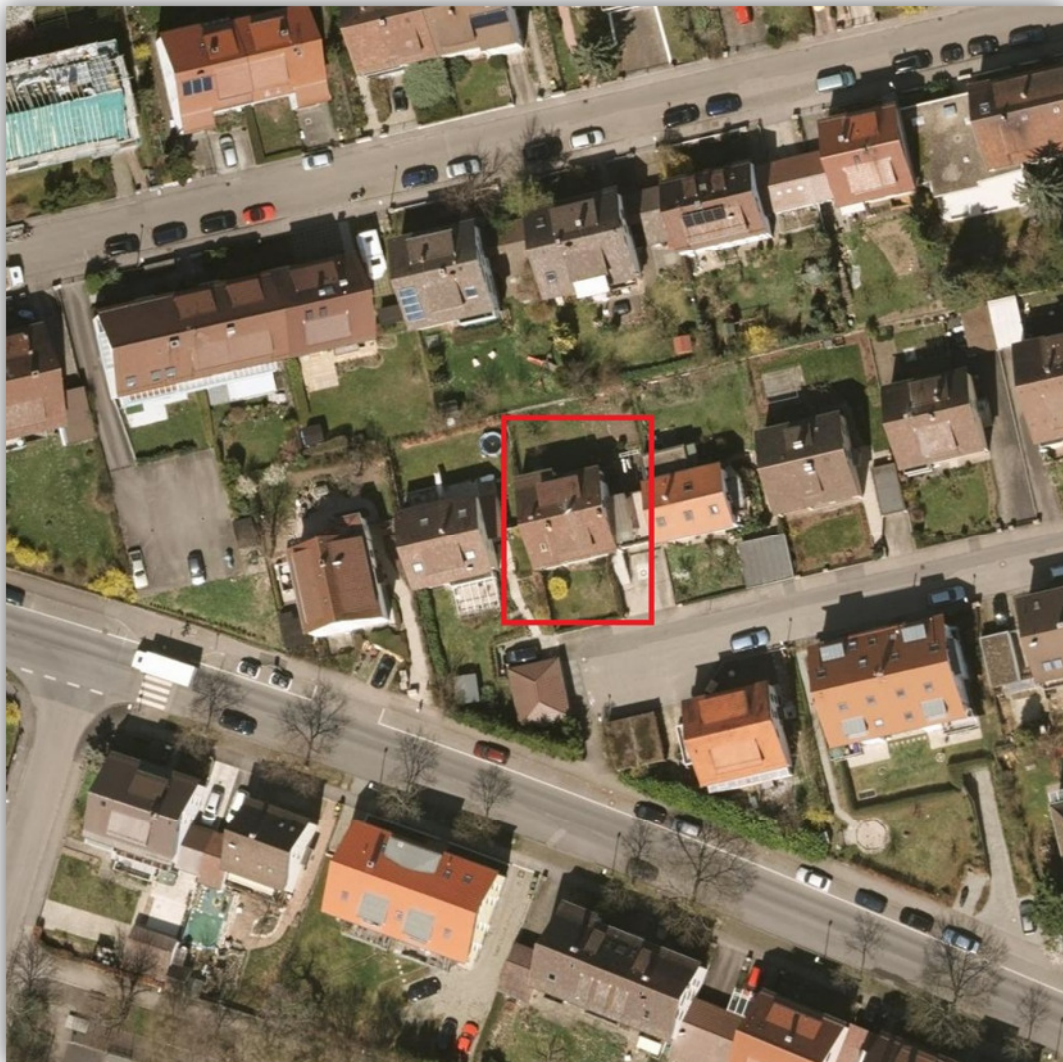
**+++ Modernisierungsbedürftige Dachgeschoss-Etage ohne Balkon -
inklusive Gartenanteil +++**

Bodenrichtwertkarte:



**+++ Modernisierungsbedürftige Dachgeschoss-Etage ohne Balkon -
inklusive Gartenanteil +++**

Luftbild:



**+++ Modernisierungsbedürftige Dachgeschoss-Etage ohne Balkon -
inklusive Gartenanteil +++**

Öffentliche Verkehrsmittel:

