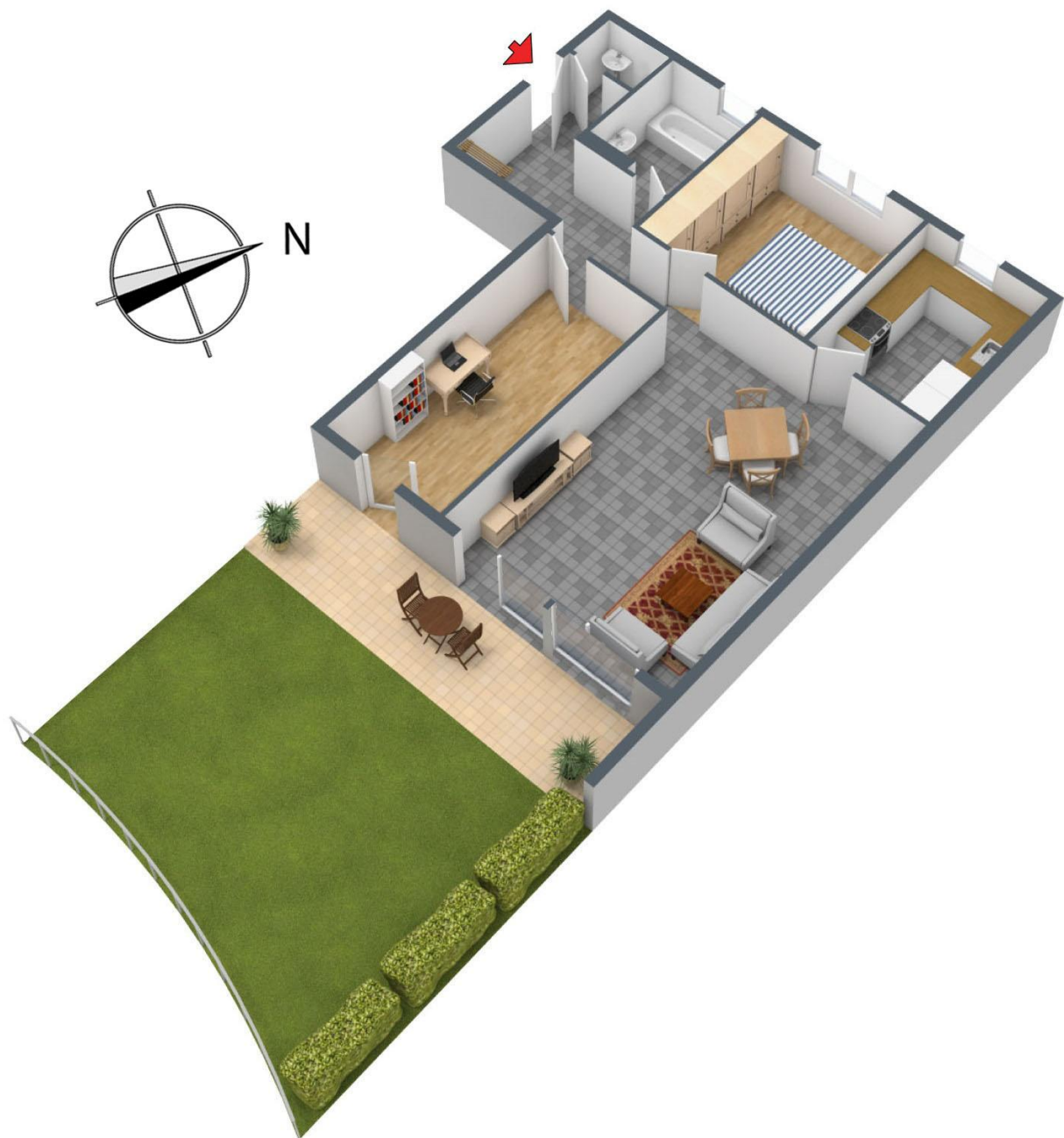


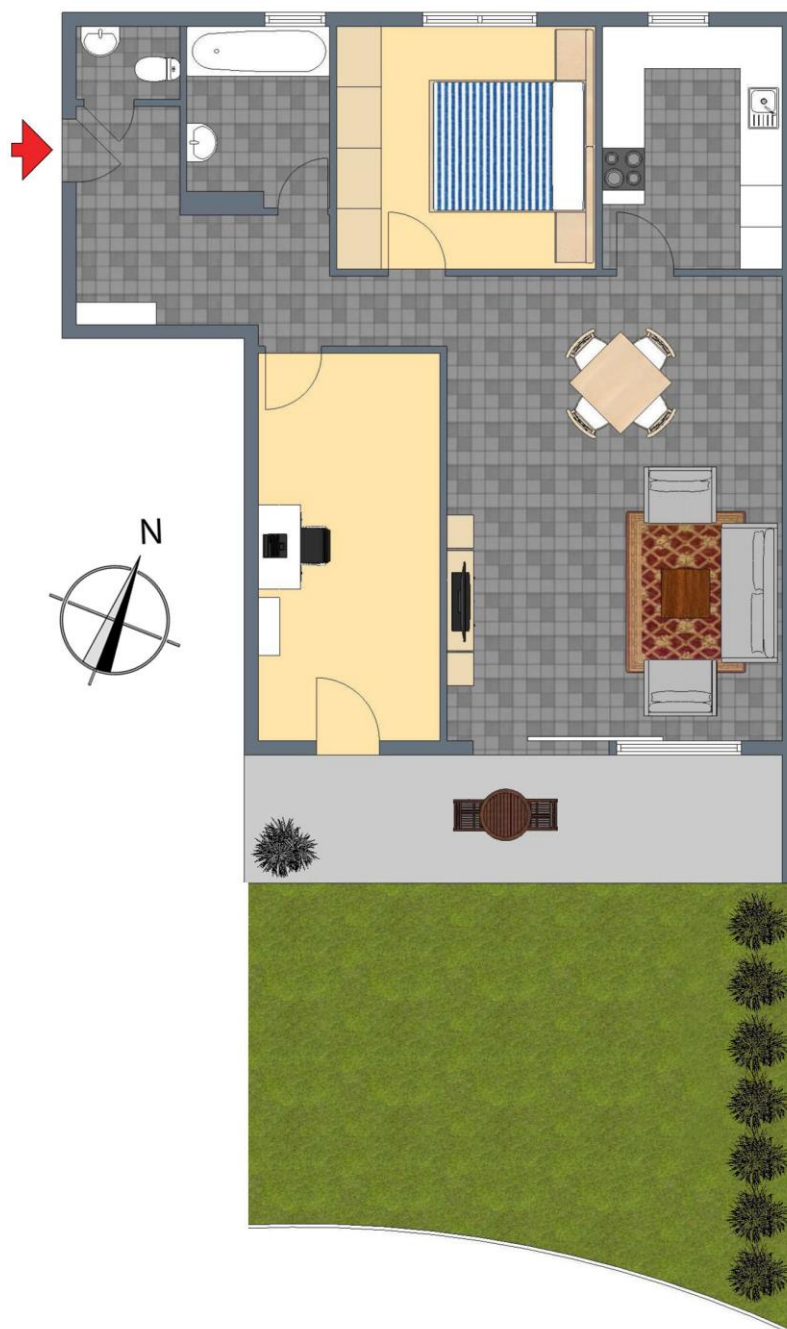
**+++ Mitten im Zentrum - bequem, neuwertig & gehoben -  
Terrasse & Grünfläche - inklusive Einbauküche & Tiefgarage +++**

### 3-D Grundriss:



**+++ Mitten im Zentrum - bequem, neuwertig & gehoben -  
Terrasse & Grünfläche - inklusive Einbauküche & Tiefgarage +++**

## 2-D Grundriss:



**+++ Mitten im Zentrum - bequem, neuwertig & gehoben -  
Terrasse & Grünfläche - inklusive Einbauküche & Tiefgarage +++**

## Unverbindliche Flächenberechnung:

<b>offenes Wohnen/Essen:</b>	6,40 m	4,30 m		<b>27,5 m<sup>2</sup></b>
<b>Schlafzimmer:</b>	3,50 m	3,50 m		<b>12,3 m<sup>2</sup></b>
<b>Arbeitszimmer:</b>	5,20 m	2,70 m		<b>14,0 m<sup>2</sup></b>
<b>Küche:</b>	3,50 m	2,40 m	8,40 m <sup>2</sup>	
abzüglich Leitung:	0,21 m	0,15 m	0,03 m <sup>2</sup>	<b>8,4 m<sup>2</sup></b>
<b>Bad mit Fenster:</b>	2,81 m	1,88 m	5,28 m <sup>2</sup>	
abzüglich Leitung:	1,00 m	0,42 m	0,42 m <sup>2</sup>	<b>4,9 m<sup>2</sup></b>
<b>separates WC:</b>	1,24 m	1,06 m		<b>1,3 m<sup>2</sup></b>
<b>Diele:</b>	2,96 m	1,49 m	4,41 m <sup>2</sup>	
zuzüglich:	2,01 m	1,21 m	2,43 m <sup>2</sup>	
zuzüglich:	0,98 m	0,56 m	0,55 m <sup>2</sup>	
zuzüglich:	1,83 m	1,10 m	2,01 m <sup>2</sup>	<b>9,4 m<sup>2</sup></b>
<b>Terrasse (1/4):</b>	6,50 m	1,93 m	12,55 m <sup>2</sup>	<b>3,1 m<sup>2</sup></b>
			<b>Wohnfläche gesamt:</b>	<b>80,9 m<sup>2</sup></b>
<b>Grünfläche:</b>	7,00 m	5,30 m		<b>37,1 m<sup>2</sup></b>

Bei den hier aufgeführten Flächen handelt es sich um unverbindliche Angaben.

Für die Richtigkeit der Grundrisse wird keine Gewähr übernommen.

Die Ausstattung und Möblierung sind frei erfunden.

**+++ Mitten im Zentrum - bequem, neuwertig & gehoben -  
Terrasse & Grünfläche - inklusive Einbauküche & Tiefgarage +++**

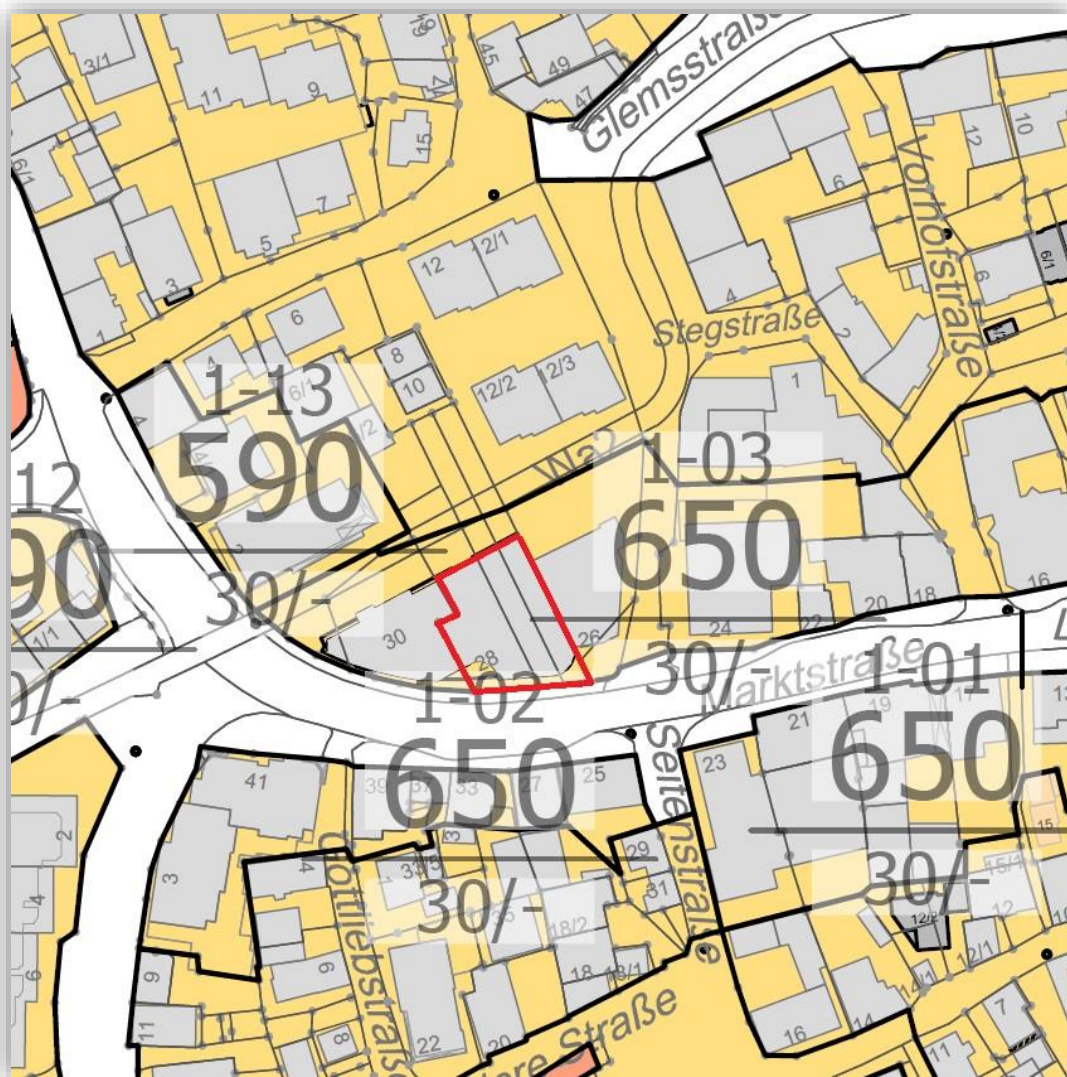
### Lageplan:





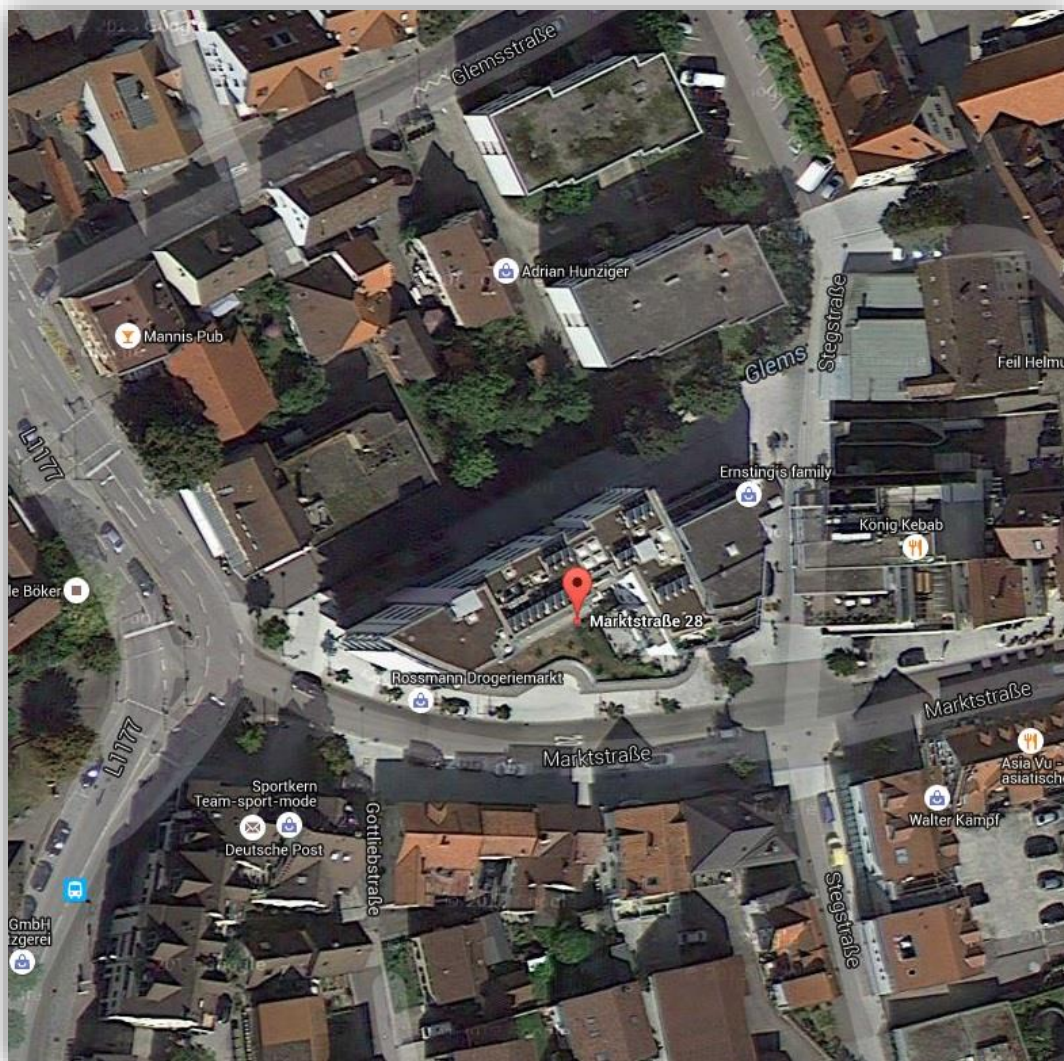
**+++ Mitten im Zentrum - bequem, neuwertig & gehoben -  
Terrasse & Grünfläche - inklusive Einbauküche & Tiefgarage +++**

### Bodenrichtwertkarte:



**+++ Mitten im Zentrum - bequem, neuwertig & gehoben -  
Terrasse & Grünfläche - inklusive Einbauküche & Tiefgarage +++**

### Luftbild:





**+++ Mitten im Zentrum - bequem, neuwertig & gehoben -  
Terrasse & Grünfläche - inklusive Einbauküche & Tiefgarage +++**

## Öffentliche Verkehrsmittel:

