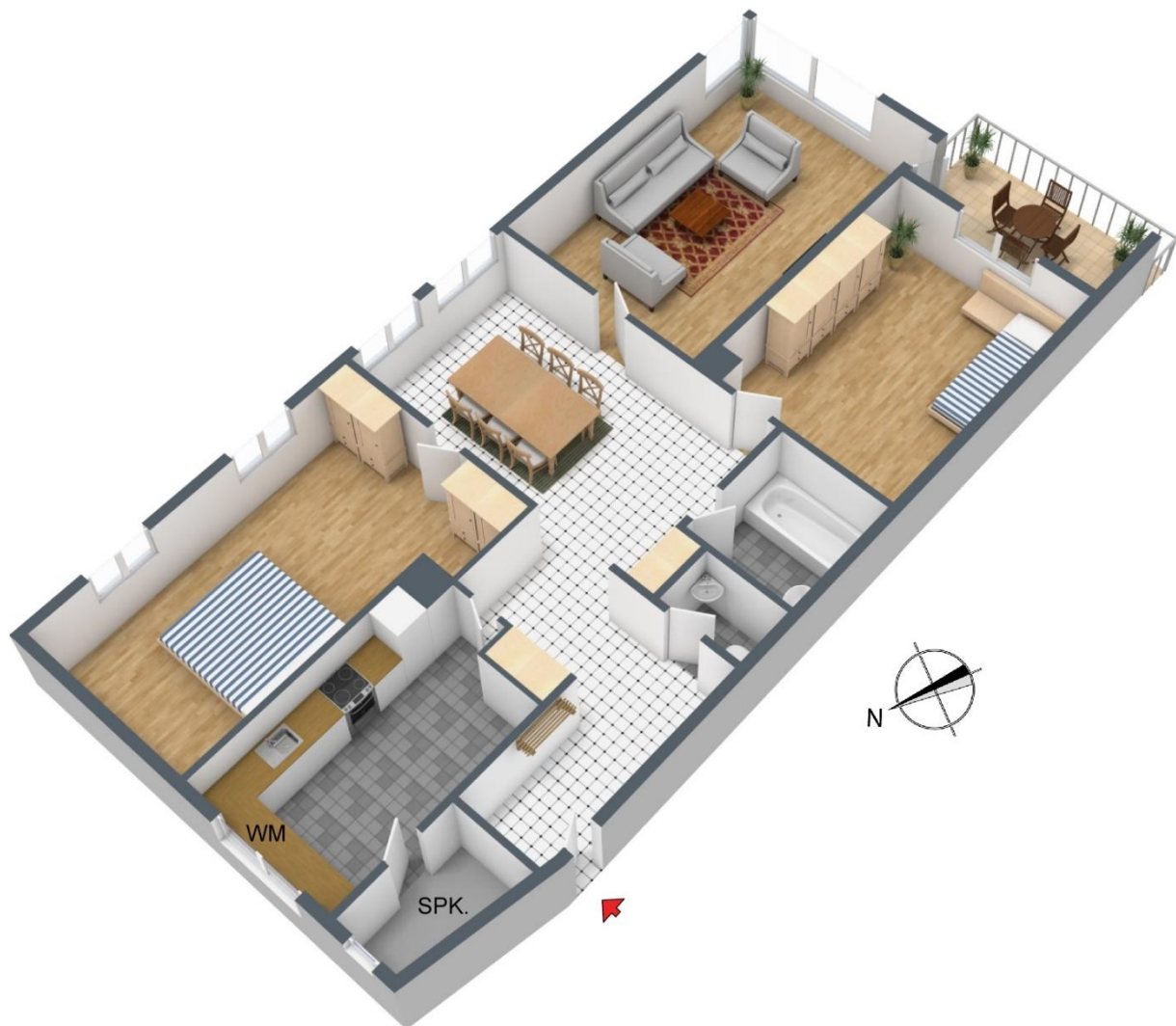


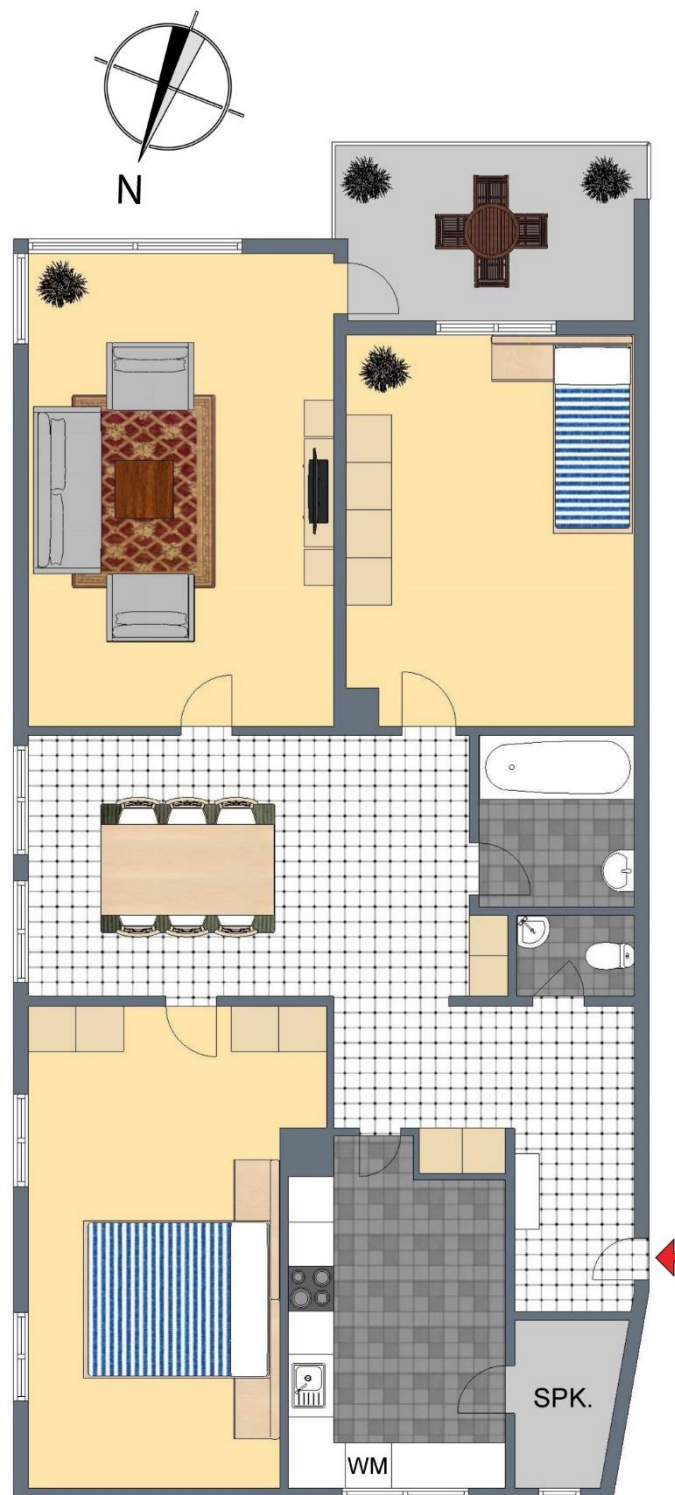
**+++ Zentrumsnah - 2. OG mit Süd-Balkon - teilmodernisiert -
gemeinschaftliches Gartenstück - inklusive Garage +++**

3-D Grundriss:



**+++ Zentrumsnah - 2. OG mit Süd-Balkon - teilmodernisiert -
gemeinschaftliches Gartenstück - inklusive Garage +++**

2-D Grundriss:



**+++ Zentrumsnah - 2. OG mit Süd-Balkon - teilmodernisiert -
gemeinschaftliches Gartenstück - inklusive Garage +++**

Unverbindliche Flächenberechnung:

Wohnzimmer:	5,39 m	3,39 m		18,3 m²
Schlafzimmer:	5,13 m	3,03 m	15,54 m ²	
zuzüglich Nische:	1,18 m	0,50 m	0,59 m ²	16,1 m²
Kinderzimmer:	4,36 m	3,45 m	15,04 m ²	
abzüglich Kamin:	0,48 m	0,40 m	0,19 m ²	14,9 m²
Wohndiele:	4,98 m	2,78 m	13,84 m ²	
zuzüglich EBS:	0,81 m	0,51 m	0,41 m ²	14,3 m²
Küche:	3,92 m	2,45 m	9,60 m ²	
abzüglich Kamin:	0,52 m	0,52 m	0,27 m ²	
abzüglich Ecke:	1,01 m	0,58 m	0,59 m ²	8,7 m²
Speisekammer:	1,80 m	1,04 m		1,9 m²
Bad:	1,89 m	1,74 m	3,29 m ²	
abzüglich Leitungen:	0,24 m	0,24 m	0,06 m ²	3,2 m²
separates WC:	1,41 m	0,83 m		1,2 m²
Flur:	3,24 m	1,23 m	3,99 m ²	
zuzüglich:	2,08 m	1,20 m	2,50 m ²	
zuzüglich EBS:	0,89 m	0,59 m	0,53 m ²	7,0 m²
Balkon (1/2):	3,30 m	1,94 m	6,40 m ²	3,2 m²
Wohnfläche gesamt:				88,7 m²

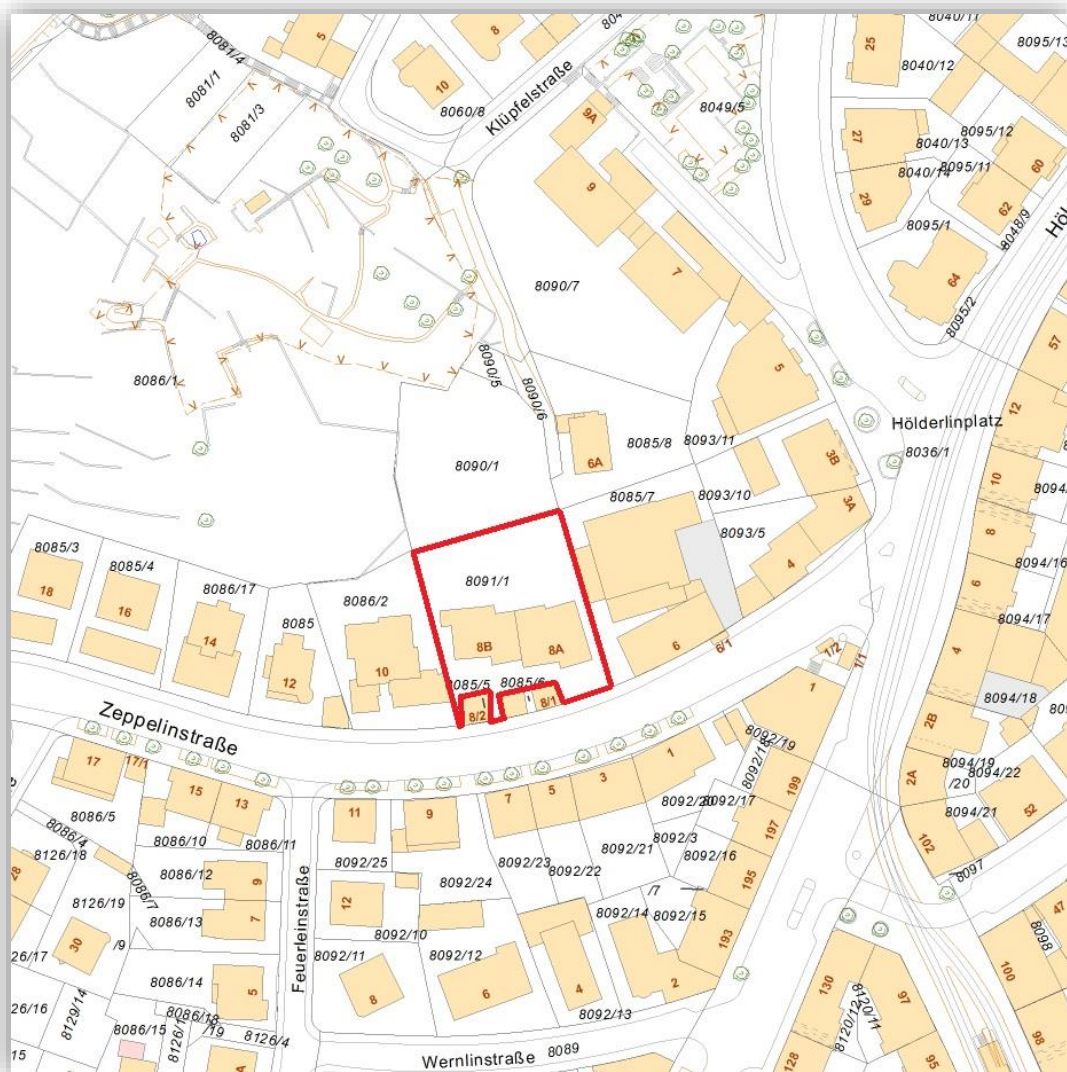
Bei den hier aufgeführten Flächen handelt es sich um unverbindliche Angaben.

Für die Richtigkeit der Grundrisse wird keine Gewähr übernommen.

Die Ausstattung und Möblierung sind frei erfunden.

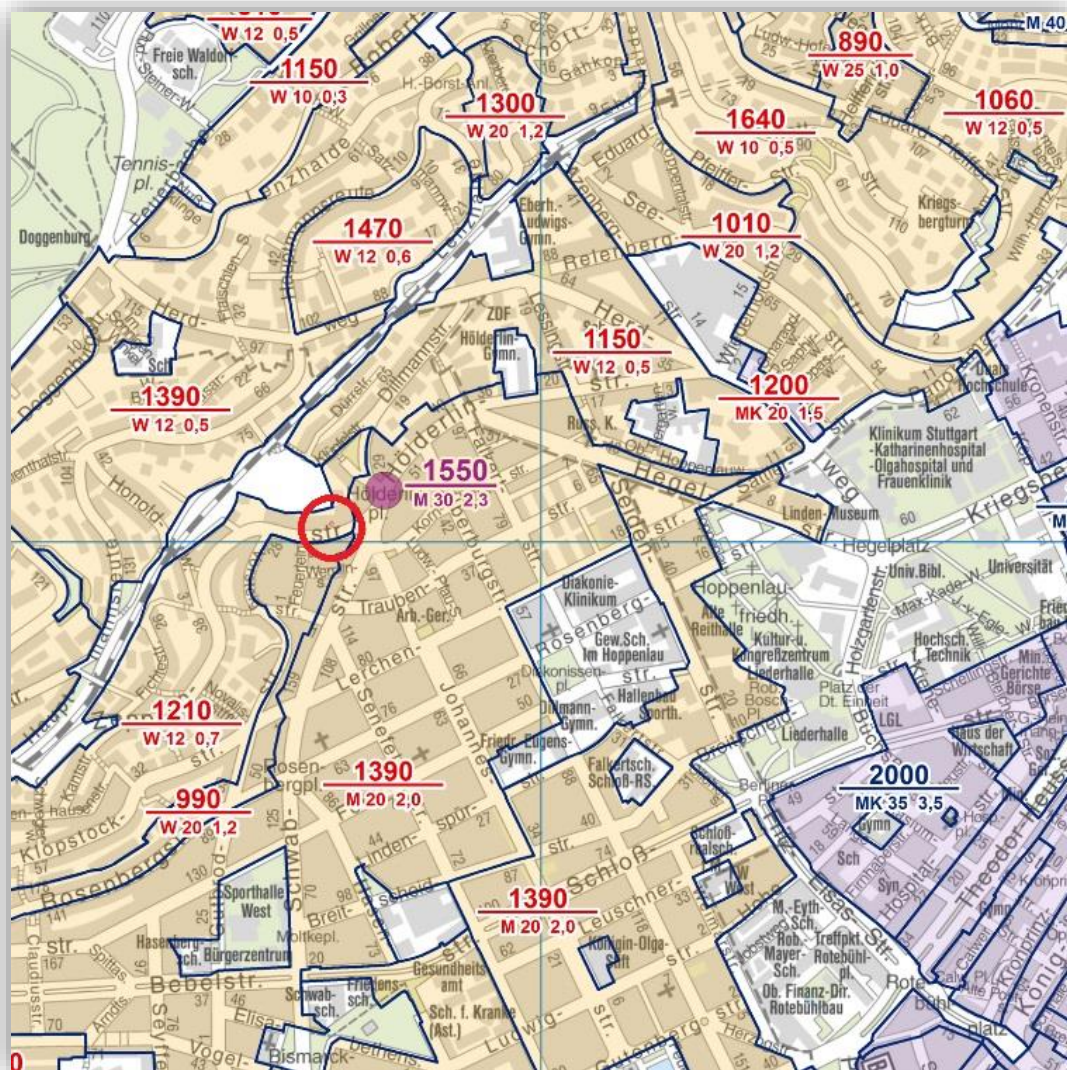
**+++ Zentrumsnah - 2. OG mit Süd-Balkon - teilmodernisiert -
gemeinschaftliches Gartenstück - inklusive Garage +++**

Lageplan:



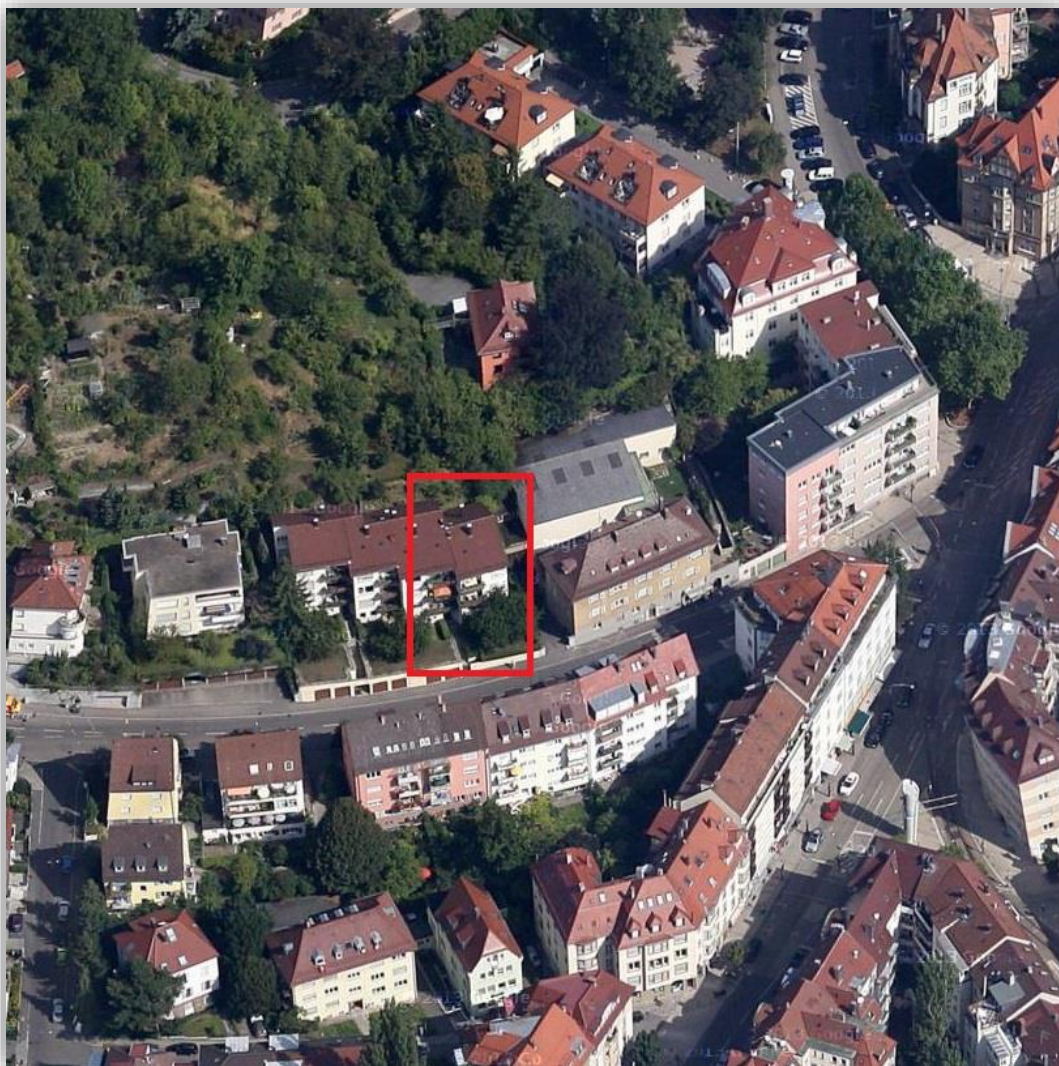
**+++ Zentrumsnah - 2. OG mit Süd-Balkon - teilmodernisiert -
gemeinschaftliches Gartenstück - inklusive Garage +++**

Bodenrichtwertkarte:



**+++ Zentrumsnah - 2. OG mit Süd-Balkon - teilmodernisiert -
gemeinschaftliches Gartenstück - inklusive Garage +++**

Luftbild 45°:



**+++ Zentrumsnah - 2. OG mit Süd-Balkon - teilmodernisiert -
gemeinschaftliches Gartenstück - inklusive Garage +++**

Luftbild:



+++ Zentrumsnah - 2. OG mit Süd-Balkon - teilmodernisiert - gemeinschaftliches Gartenstück - inklusive Garage +++

Öffentliche Verkehrsmittel:

