

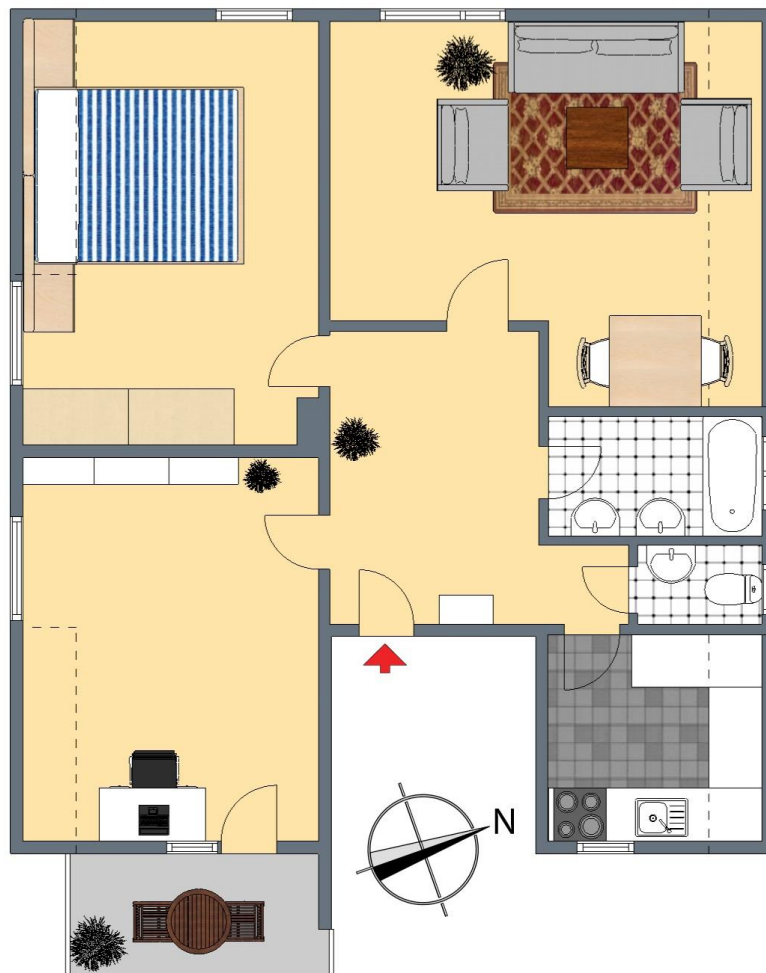
**+++ Für Paar - Nahe BOSCH/PORSCHE – gemütliche DG-Etage mit
Balkon, Laminat, Tageslichtbad - inklusive EBK +++**

3-D Grundriss:



**+++ Für Paar - Nahe BOSCH/PORSCHE – gemütliche DG-Etage mit
Balkon, Laminat, Tageslichtbad - inklusive EBK +++**

2-D Grundriss:



**+++ Für Paar - Nahe BOSCH/PORSCHE – gemütliche DG-Etage mit
Balkon, Laminat, Tageslichtbad - inklusive EBK +++**

Unverbindliche Flächenberechnung:

Wohnzimmer:	4,86 m	3,14 m	15,26 m ²	
zuzüglich:	2,57 m	1,07 m	2,75 m ²	
abzüglich Schräge (1/2):	4,16 m	1,20 m	2,50 m ²	15,5 m²
Schlafzimmer:	4,90 m	3,47 m	17,00 m ²	
abzüglich Kamin:	0,58 m	0,41 m	0,24 m ²	
abzüglich Schräge (1/2):	2,98 m	1,12 m	1,67 m ²	15,1 m²
Arbeitszimmer:	4,32 m	3,47 m	14,99 m ²	
abzüglich Schräge (1/2):	2,42 m	1,18 m	1,43 m ²	13,6 m²
Küche:	2,34 m	2,31 m	5,41 m ²	
abzüglich Schräge (1/2):	2,31 m	1,20 m	1,39 m ²	4,0 m²
Bad:	2,58 m	1,55 m		4,0 m²
separates WC:	1,31 m	0,79 m		1,0 m²
Diele:	3,65 m	2,16 m	7,88 m ²	
zuzüglich:	1,12 m	0,87 m	0,97 m ²	8,9 m²
Balkon (1/2):	3,00 m	1,50 m	4,50 m ²	2,3 m²
Wohnfläche gesamt:				64,3 m²

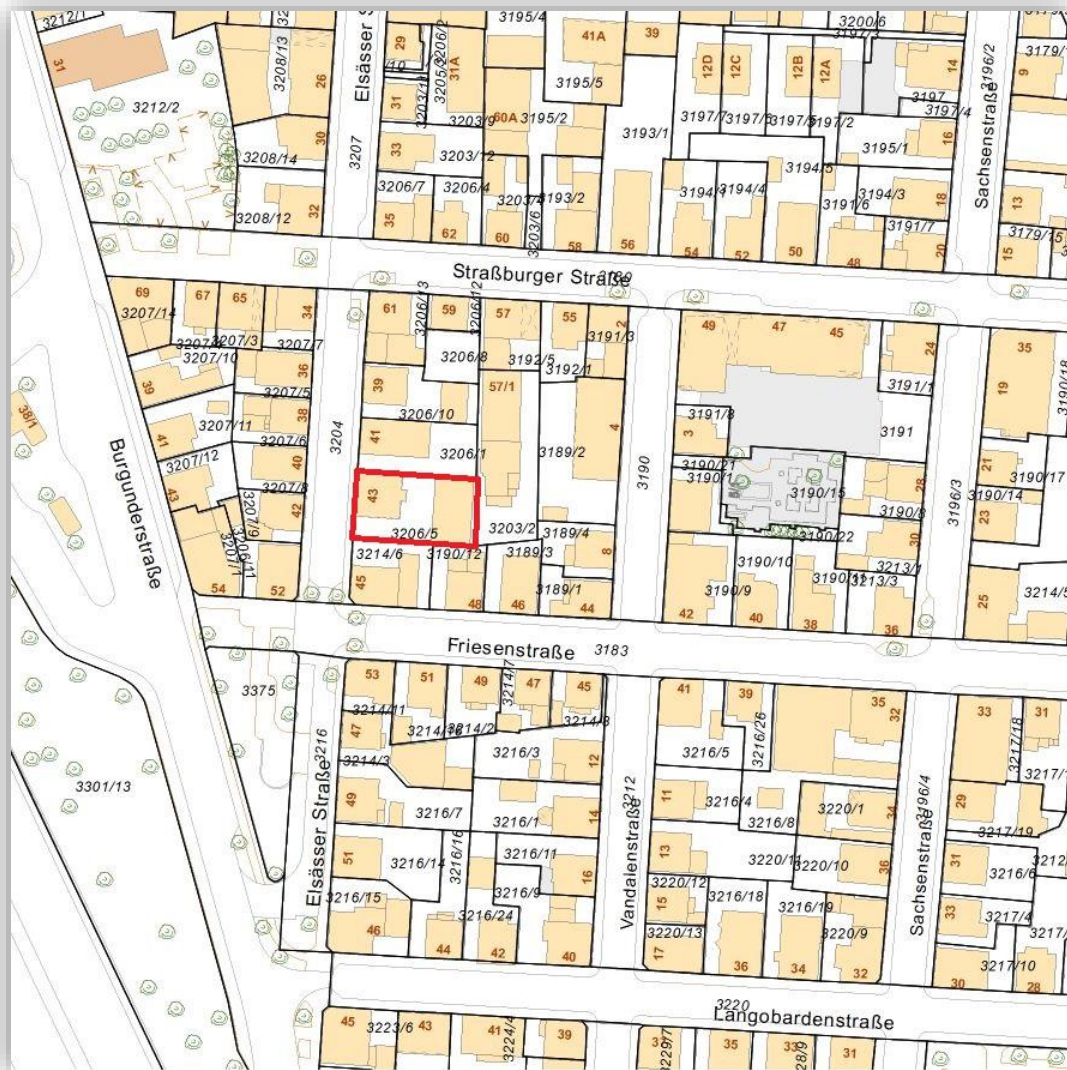
Bei den hier aufgeführten Flächen handelt es sich um unverbindliche Angaben.

Für die Richtigkeit der Grundrisse wird keine Gewähr übernommen.

Die Ausstattung und Möblierung sind frei erfunden.

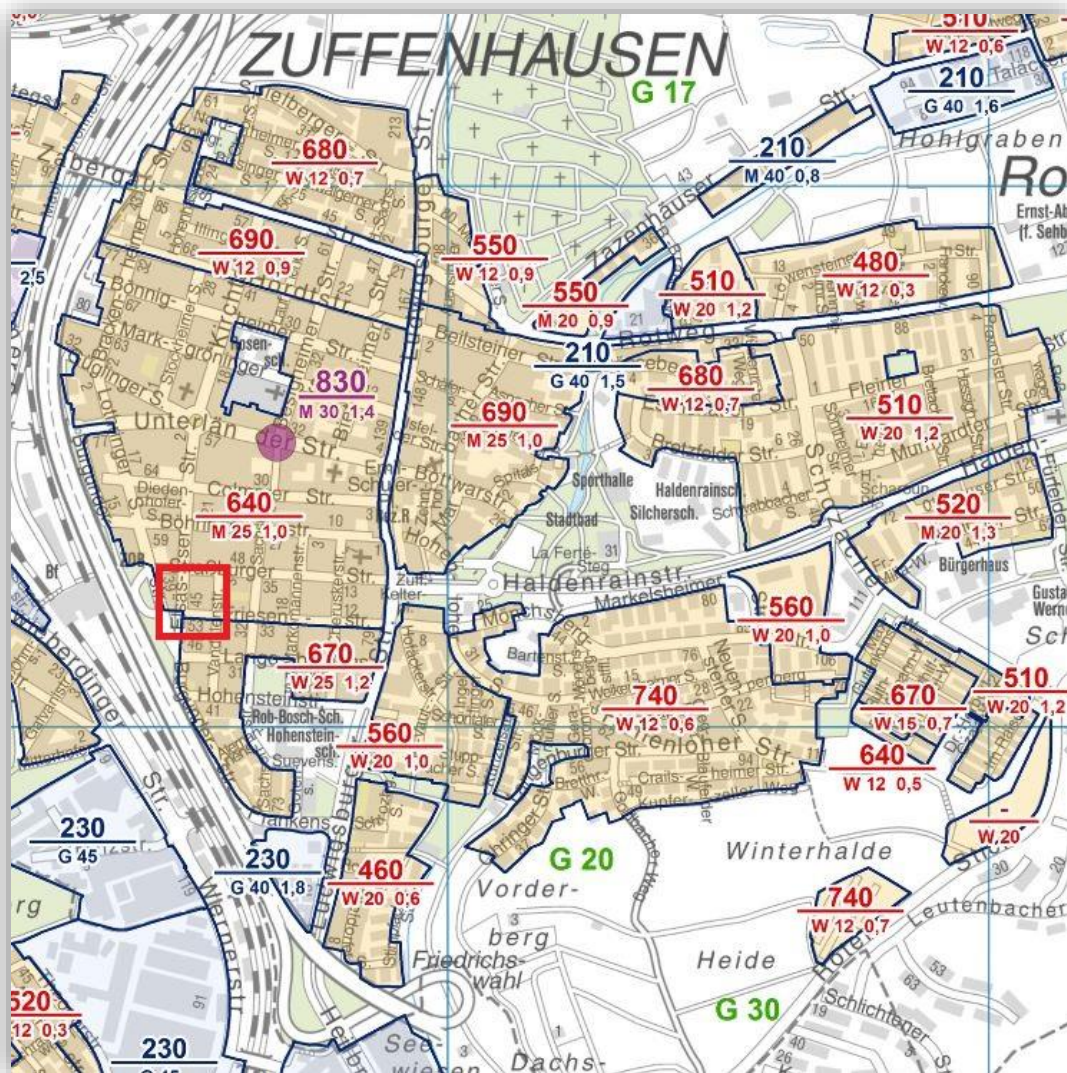
+++ Für Paar - Nahe BOSCH/PORSCHE – gemütliche DG-Etage mit Balkon, Laminat, Tageslichtbad - inklusive EBK +++

Lageplan:



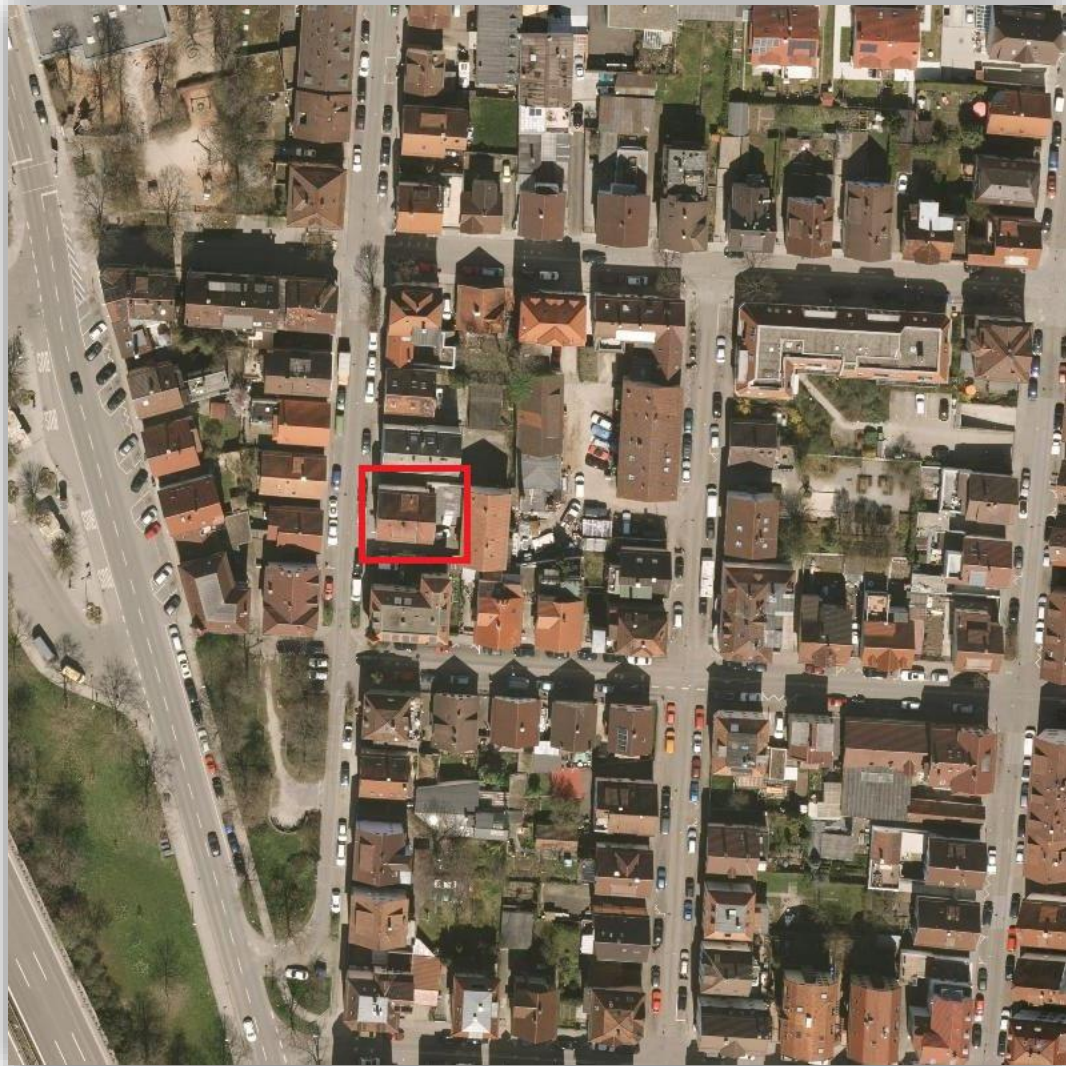
+++ Für Paar - Nahe BOSCH/PORSCHE – gemütliche DG-Etage mit Balkon, Laminat, Tageslichtbad - inklusive EBK +++

Bodenrichtwertkarte:



**+++ Für Paar - Nahe BOSCH/PORSCHE – gemütliche DG-Etage mit
Balkon, Laminat, Tageslichtbad - inklusive EBK +++**

Luftbild:



**+++ Für Paar - Nahe BOSCH/PORSCHE – gemütliche DG-Etage mit
Balkon, Laminat, Tageslichtbad - inklusive EBK +++**

Öffentliche Verkehrsmittel:

