

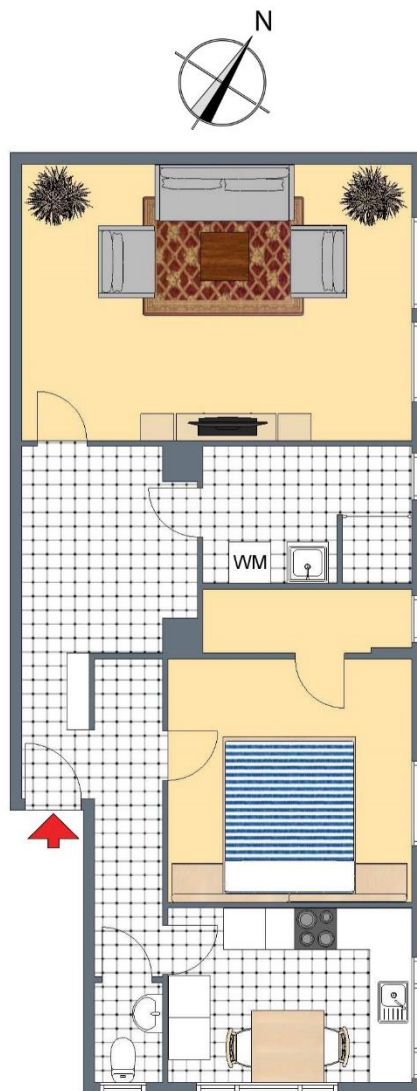
+++ Nahe BOSCH/Mahle-Behr - teilmodernisiert - ohne Balkon an einer Hauptstraße - Laminat, Tageslichtbad – inklusive EBK +++

3-D Grundriss:



+++ Nahe BOSCH/Mahle-Behr - teilmodernisiert - ohne Balkon an einer Hauptstraße - Laminat, Tageslichtbad – inklusive EBK +++

2-D Grundriss:



+++ Nahe BOSCH/Mahle-Behr - teilmodernisiert - ohne Balkon an einer Hauptstraße - Laminat, Tageslichtbad – inklusive EBK +++

Unverbindliche Flächenberechnung:

Wohnzimmer:	5,34 m	3,84 m		20,5 m²
Schlafzimmer:	3,32 m	3,02 m		10,0 m²
Ankleidezimmer:	3,02 m	1,05 m	3,17 m ²	
abzüglich Leitungen:	0,57 m	0,19 m	0,11 m ²	3,1 m²
Küche:	3,05 m	3,00 m		9,2 m²
Bad:	2,96 m	1,68 m		5,0 m²
separates WC:	1,57 m	0,90 m		1,4 m²
Diele:	3,07 m	2,25 m	6,91 m ²	
zuzüglich:	2,05 m	1,05 m	2,15 m ²	
abzüglich:	0,62 m	0,62 m	0,38 m ²	
abzüglich:	0,61 m	0,57 m	0,35 m ²	8,3 m²
Flur:	4,50 m	1,03 m		4,6 m²
Wohnfläche gesamt:				62,1 m²

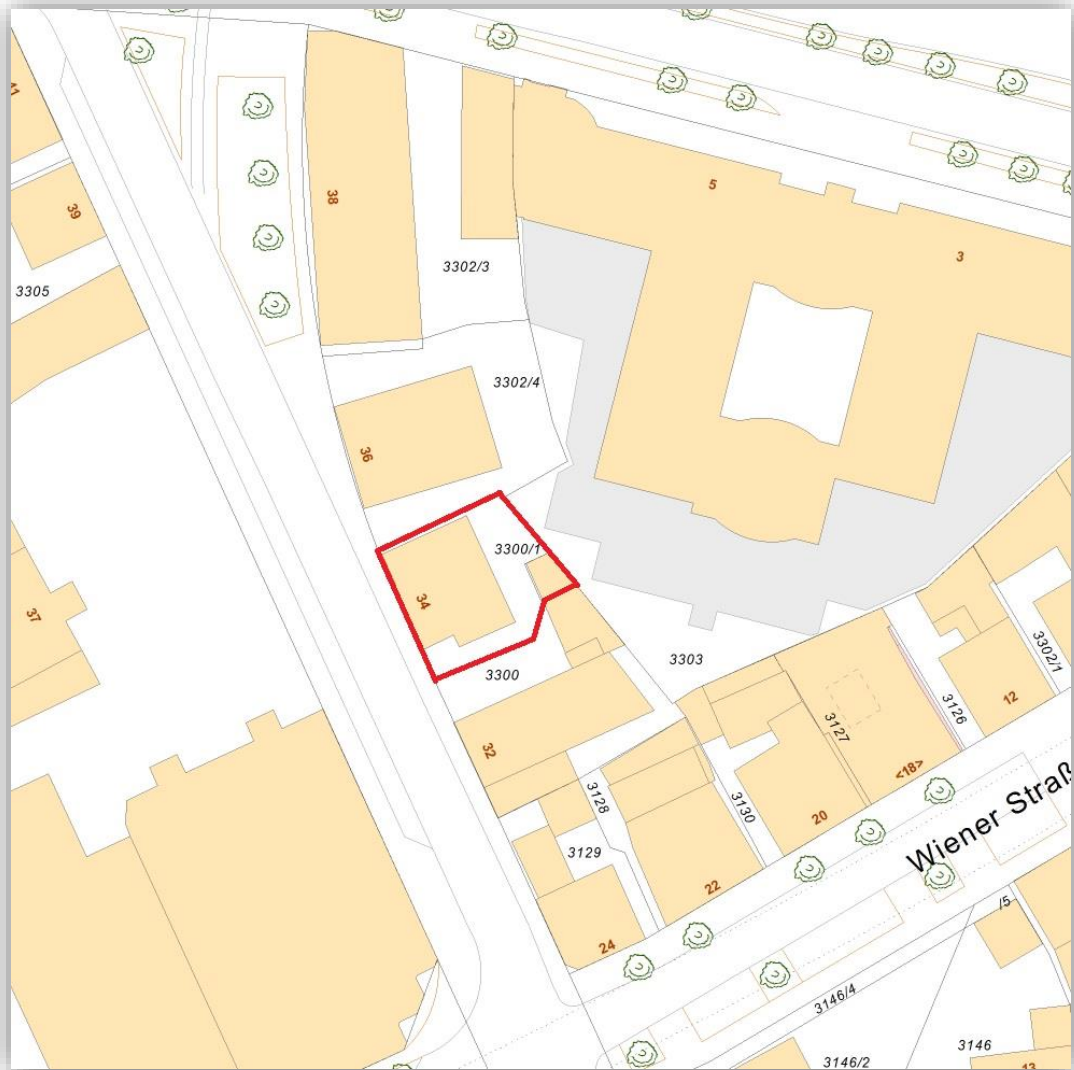
Bei den hier aufgeführten Flächen handelt es sich um unverbindliche Angaben.

Für die Richtigkeit der Grundrisse wird keine Gewähr übernommen.

Die Ausstattung und Möblierung sind frei erfunden.

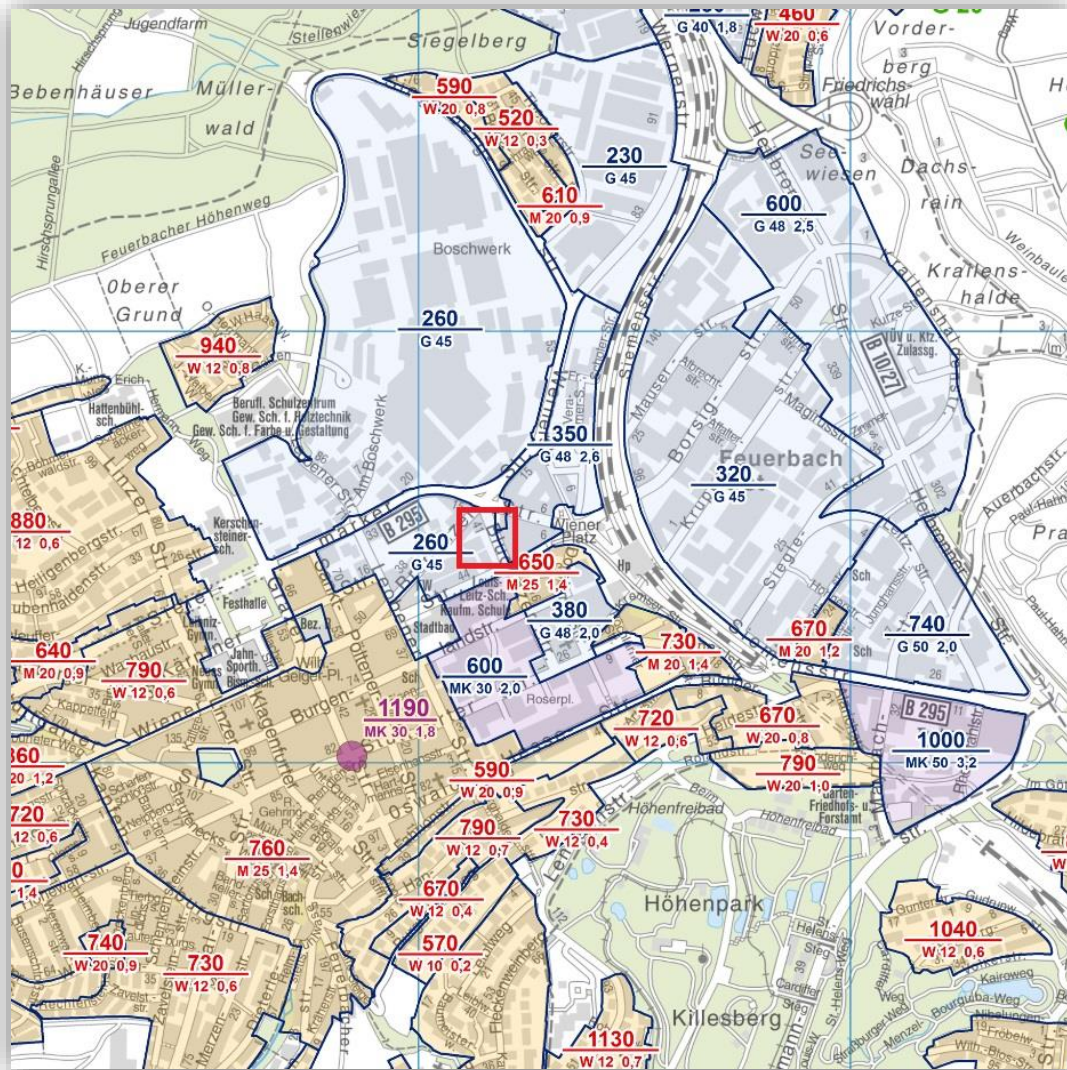
+++ Nahe BOSCH/Mahle-Behr - teilmodernisiert - ohne Balkon an einer Hauptstraße - Laminat, Tageslichtbad – inklusive EBK +++

Lageplan:



+++ Nahe BOSCH/Mahle-Behr - teilmodernisiert - ohne Balkon an einer Hauptstraße - Laminat, Tageslichtbad – inklusive EBK +++

Bodenrichtwertkarte:



+++ Nahe BOSCH/Mahle-Behr - teilmodernisiert - ohne Balkon an einer Hauptstraße - Laminat, Tageslichtbad – inklusive EBK +++

Luftbild:



+++ Nahe BOSCH/Mahle-Behr - teilmodernisiert - ohne Balkon an einer Hauptstraße - Laminat, Tageslichtbad – inklusive EBK +++

Öffentliche Verkehrsmittel:

