

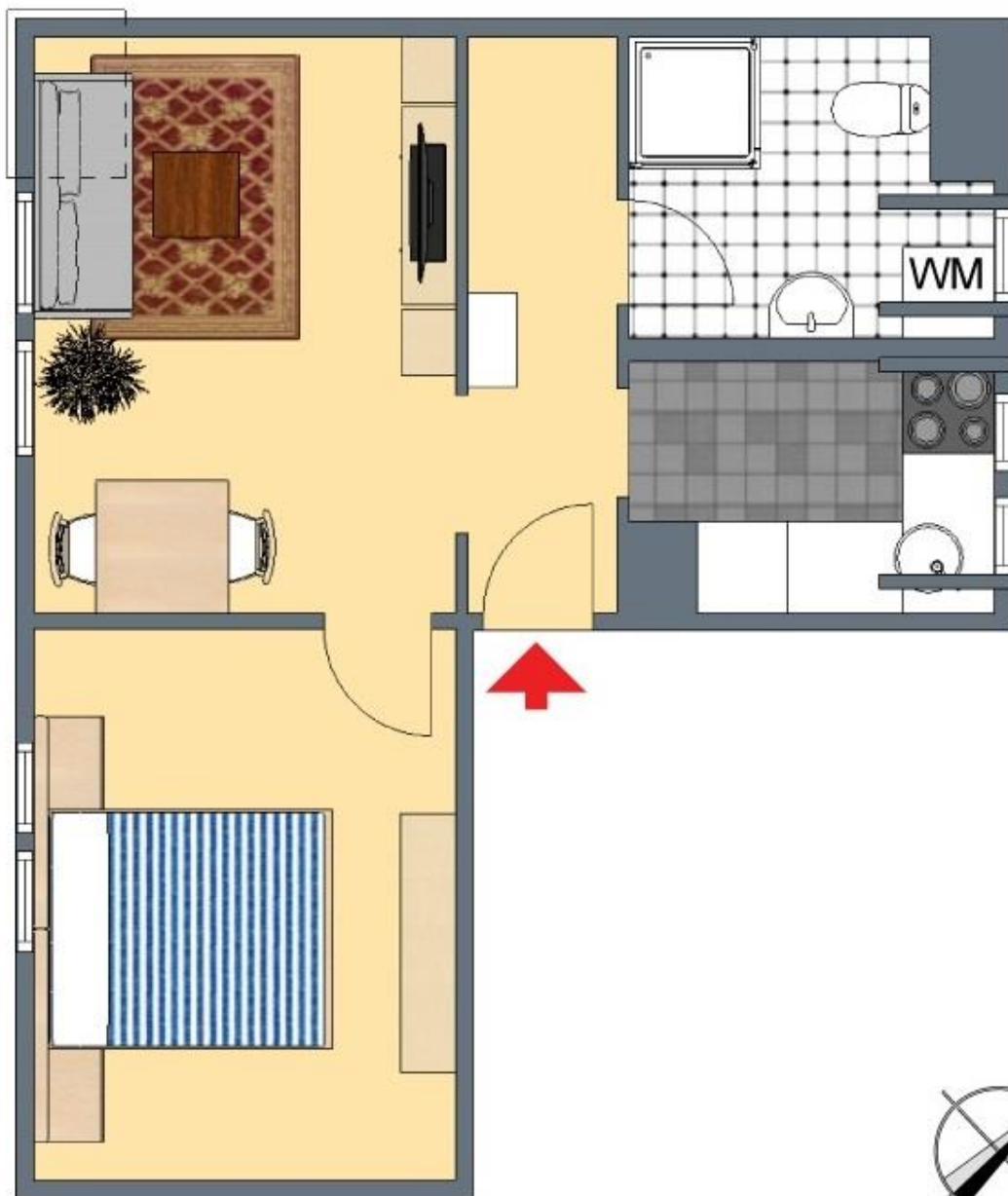
**+++ Modernisiert & gemütlich im DG - ruhige & wassernahe Lage -
Tageslichtbad - Laminat - inklusive EBK +++**

3-D Grundriss:



**+++ Modernisiert & gemütlich im DG - ruhige & wassernahe Lage -
Tageslichtbad - Laminat - inklusive EBK +++**

2-D Grundriss:



**+++ Modernisiert & gemütlich im DG - ruhige & wassernahe Lage -
Tageslichtbad - Laminat - inklusive EBK +++**

Unverbindliche Flächenberechnung:

Wohnzimmer:	2,95 m	2,69 m	7,94 m ²	
zzgl (1/2) Schräge.:	0,96 m	0,75 m	0,36 m ²	
	1,90 m	0,96 m	1,82 m ²	10,1 m²
Schlafzimmer:	3,80 m	2,77 m		10,5 m²
Küche:	2,45 m	1,65 m	4,04 m ²	
abzüglich Kamin.:	0,60 m	0,50 m	0,30 m ²	3,7 m²
Tageslichtbad:	1,50 m	1,10 m	1,65 m ²	
zzgl.:	1,03 m	0,54 m	0,28 m ²	
zzgl.:	2,36 m	0,77 m	1,82 m ²	3,7 m²
Flur:	3,60 m	1,00 m		3,6 m²
Wohnfläche gesamt:				31,7 m²

Bei den hier aufgeführten Flächen handelt es sich um unverbindliche Angaben.
Für die Richtigkeit der Grundrisse wird keine Gewähr übernommen.
Die Ausstattung und Möblierung sind frei erfunden.

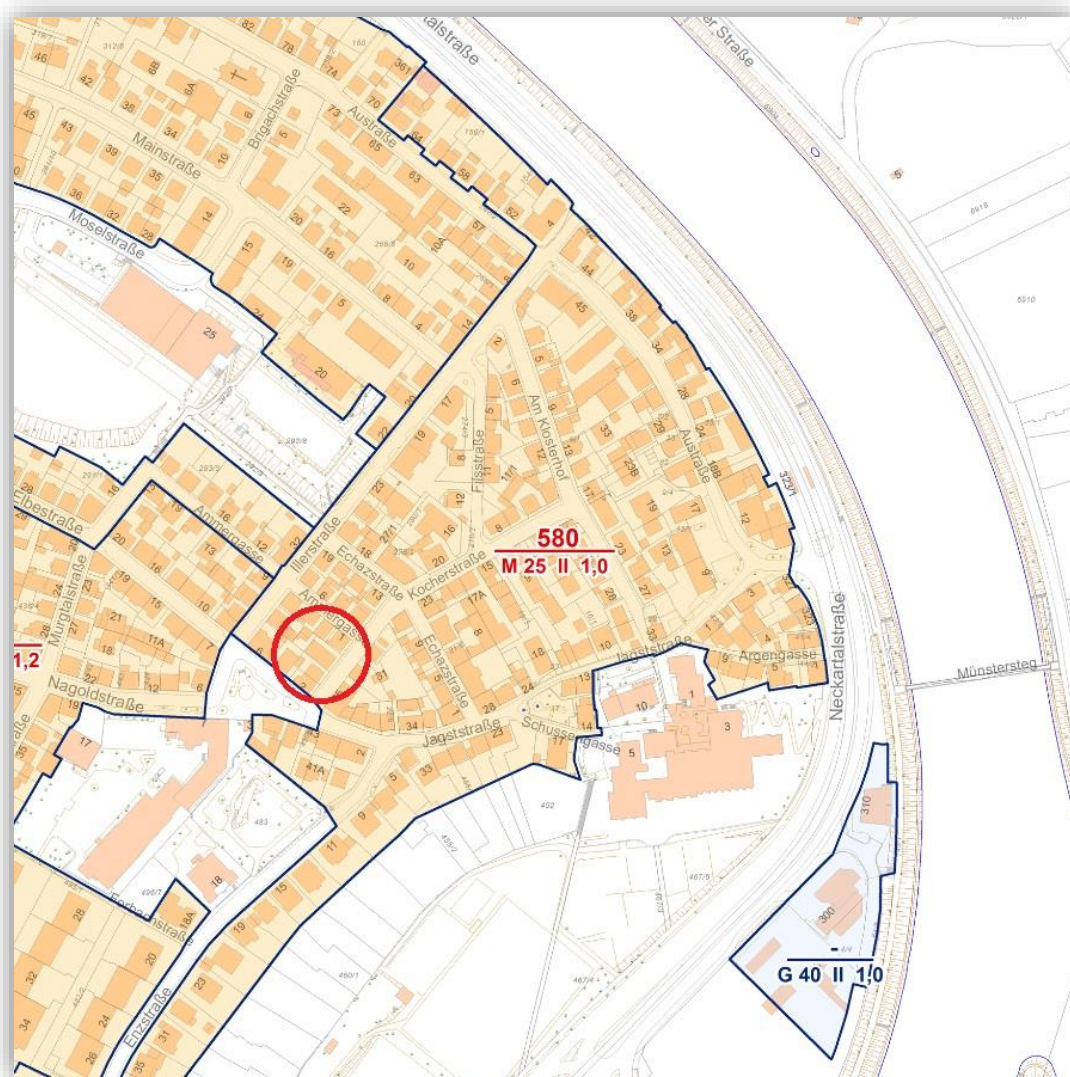
**+++ Modernisiert & gemütlich im DG - ruhige & wassernahe Lage -
Tageslichtbad - Laminat - inklusive EBK +++**

Lageplan:



**+++ Modernisiert & gemütlich im DG - ruhige & wassernahe Lage -
Tageslichtbad - Laminat - inklusive EBK +++**

Bodenrichtwertkarte:



**+++ Modernisiert & gemütlich im DG - ruhige & wassernahe Lage -
Tageslichtbad - Laminat - inklusive EBK +++**

Luftbild 45°:



**+++ Modernisiert & gemütlich im DG - ruhige & wassernahe Lage -
Tageslichtbad - Laminat - inklusive EBK +++**

Luftbild:



**+++ Modernisiert & gemütlich im DG - ruhige & wassernahe Lage -
Tageslichtbad - Laminat - inklusive EBK +++**

Öffentliche Verkehrsmittel:

