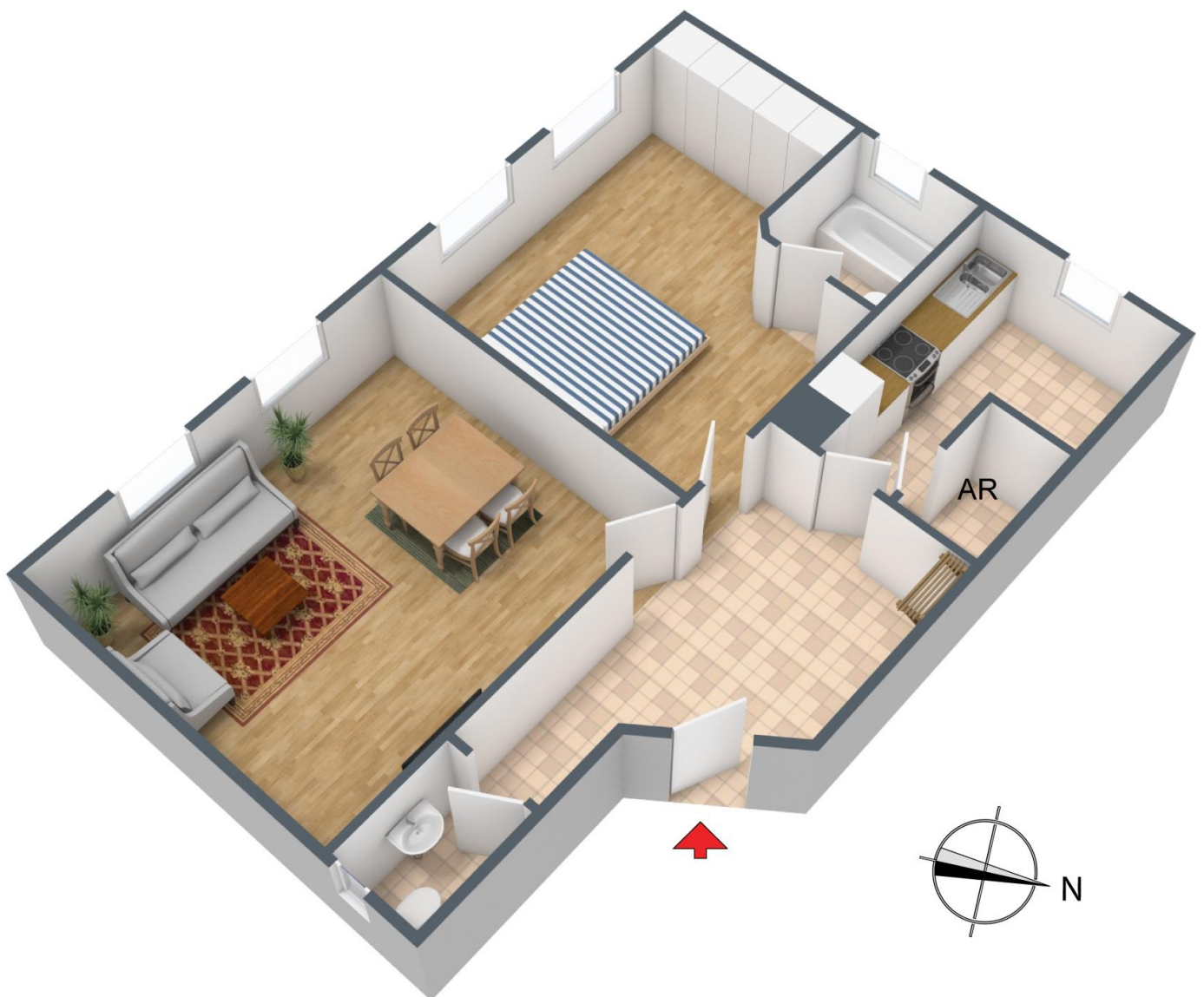


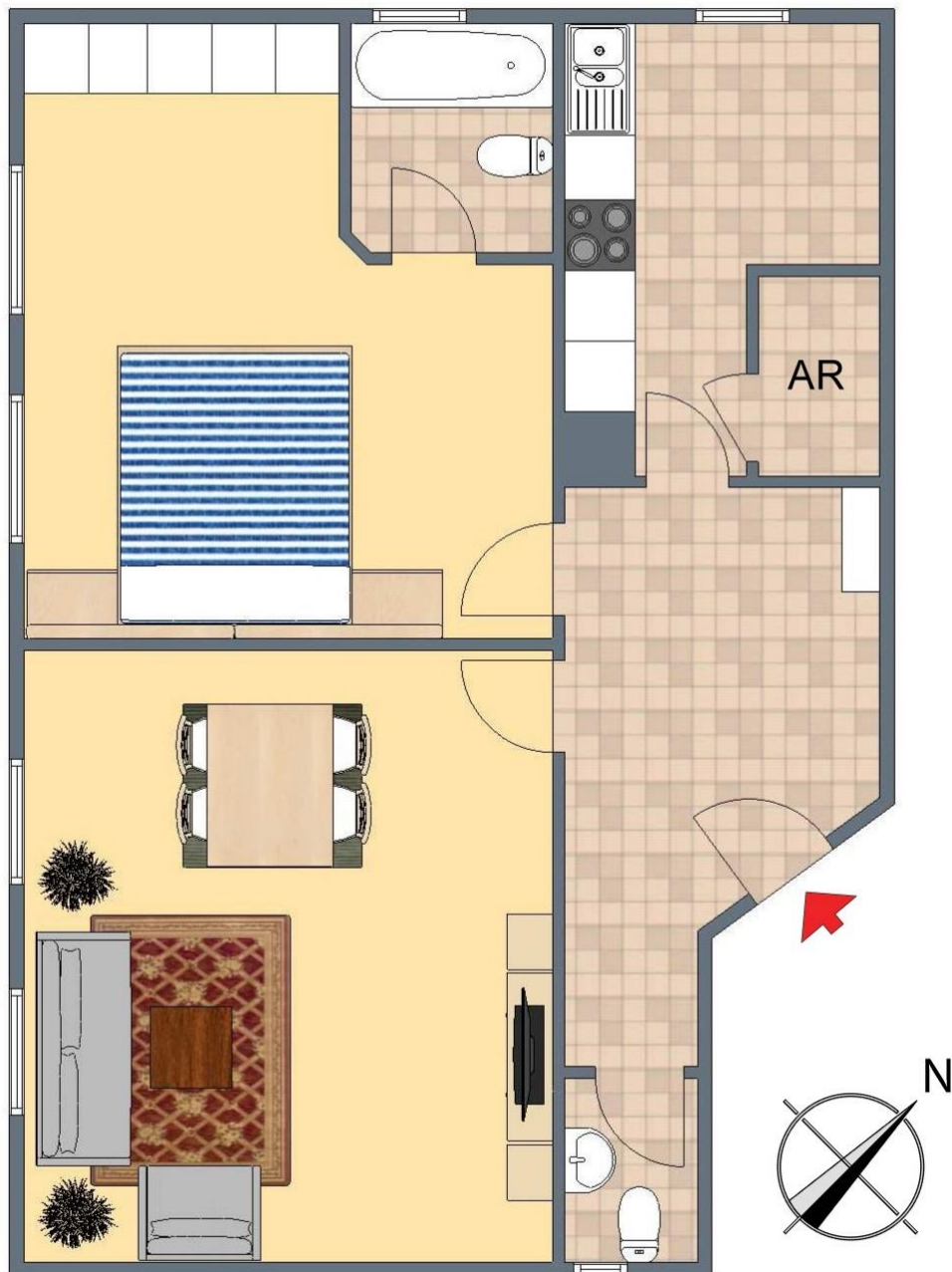
+++ Citynahe Lage mit top Infrastruktur - geräumige 2-Zi. - neue EBK - Böden & Wände renovierungsbedürftig +++

3D-Grundriss



+++ Citynahe Lage mit top Infrastruktur - geräumige 2-Zi. - neue EBK - Böden & Wände renovierungsbedürftig +++

2D-Grundriss



+++ Citynahe Lage mit top Infrastruktur - geräumige 2-Zi. - neue EBK - Böden & Wände renovierungsbedürftig +++

Flächenberechnung

Wohnzimmer:	4,91 m	4,22 m	20,72 m ²	
abzüglich:	0,60 m	0,14 m	0,08 m ²	20,6 m²
Schlafzimmer:	4,91 m	4,22 m	20,72 m ²	
abzüglich:	1,84 m	1,78 m	3,28 m ²	17,4 m²
Bad:	1,74 m	1,70 m		3,0 m²
Küche:	2,49 m	1,84 m	4,58 m ²	
zuzüglich:	1,70 m	1,55 m	2,64 m ²	
abzüglich:	0,64 m	0,62 m	0,40 m ²	
zuzüglich Abstellraum:	1,66 m	0,80 m	1,33 m ²	8,1 m²
separates WC:	1,56 m	0,88 m		1,4 m²
Flur:	2,50 m	2,38 m	5,95 m ²	
zuzüglich:	1,86 m	0,86 m	1,60 m ²	
zuzüglich (1/2):	1,04 m	1,04 m	0,54 m ²	8,1 m²

Wohnfläche gesamt: 58,7 m²

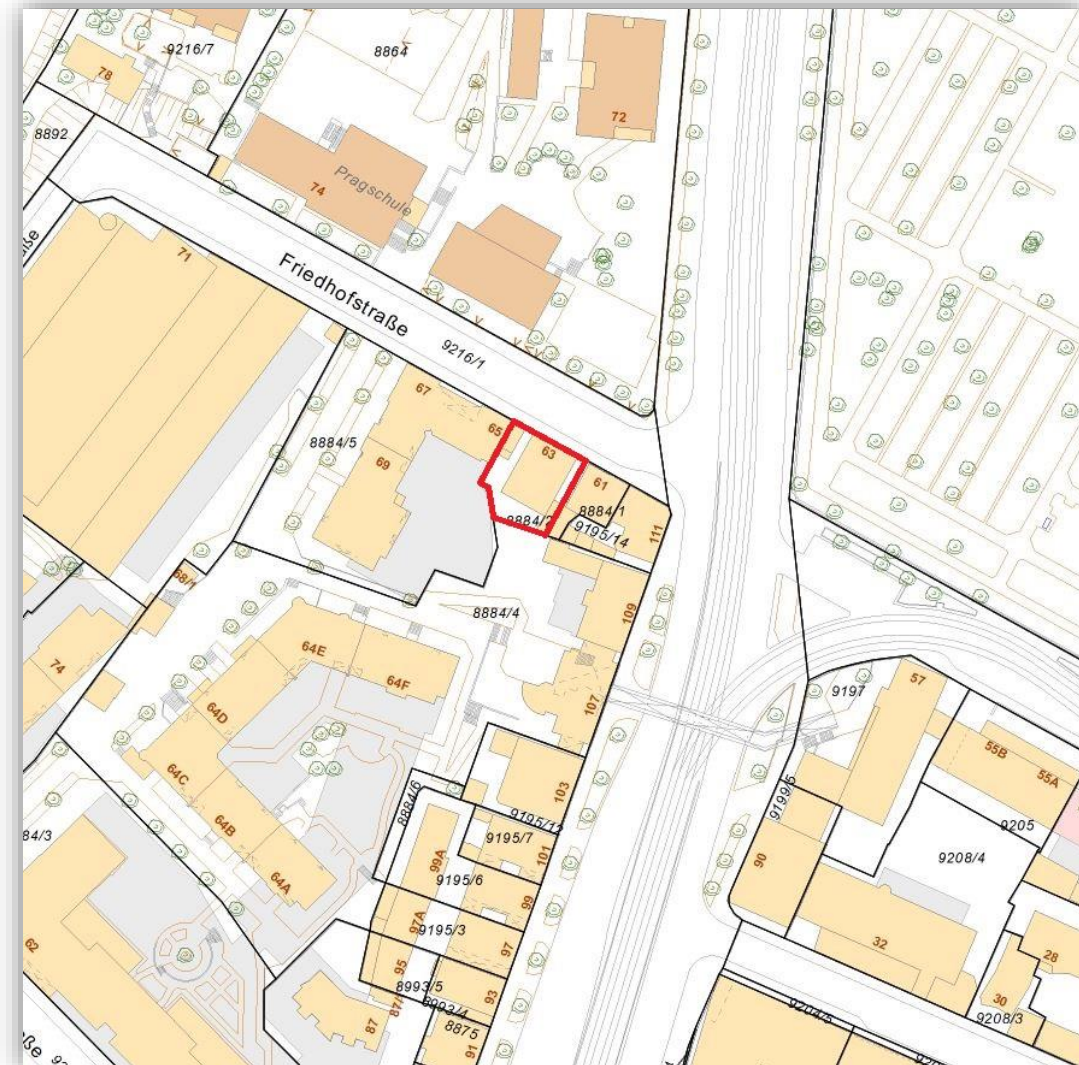
Bei den hier aufgeführten Flächen handelt es sich um unverbindliche Angaben.

Für die Richtigkeit der Grundrisse wird keine Gewähr übernommen.

Die Ausstattung und Möblierung sind frei erfunden.

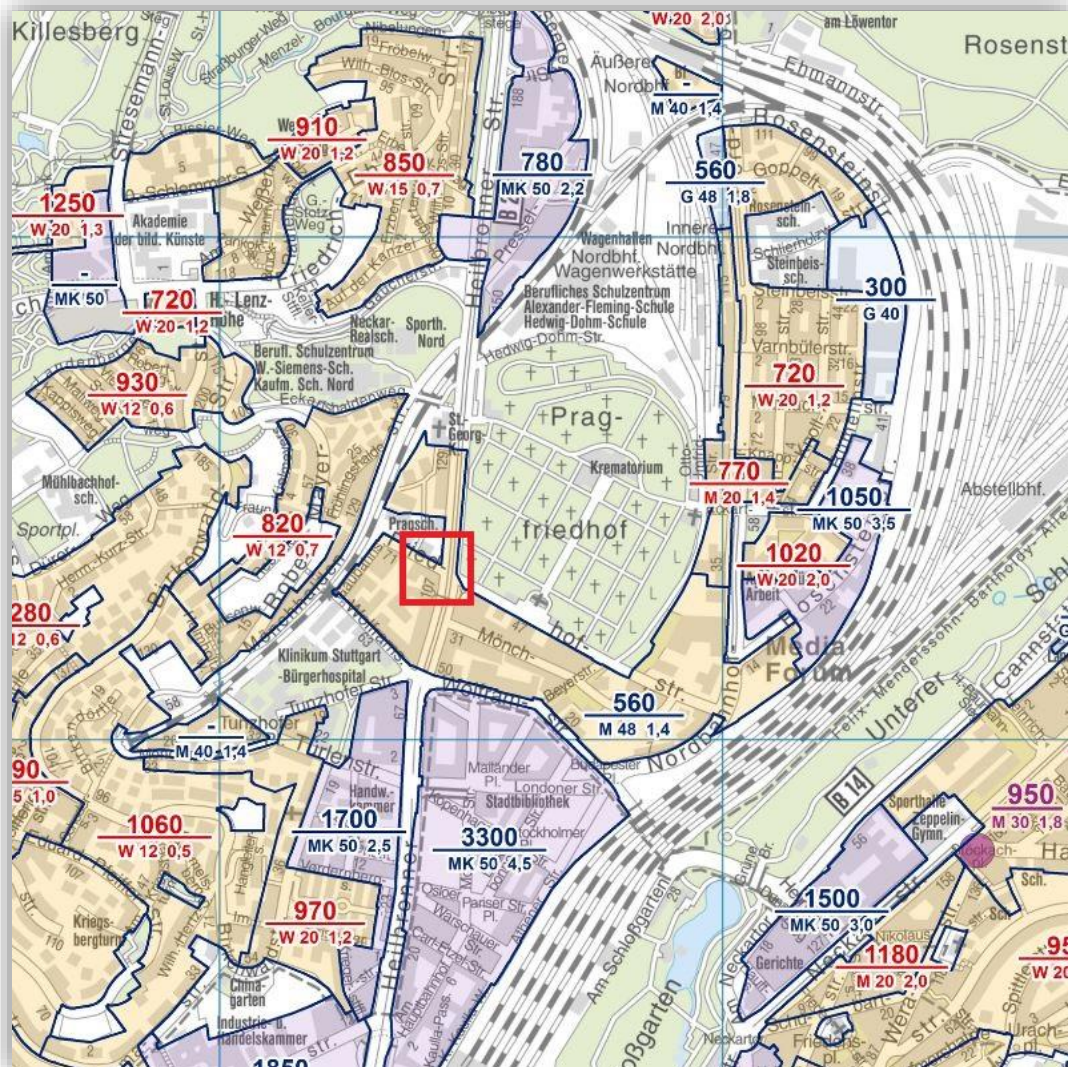
+++ Citynahe Lage mit top Infrastruktur - geräumige 2-Zi. - neue EBK - Böden & Wände renovierungsbedürftig +++

Lageplan



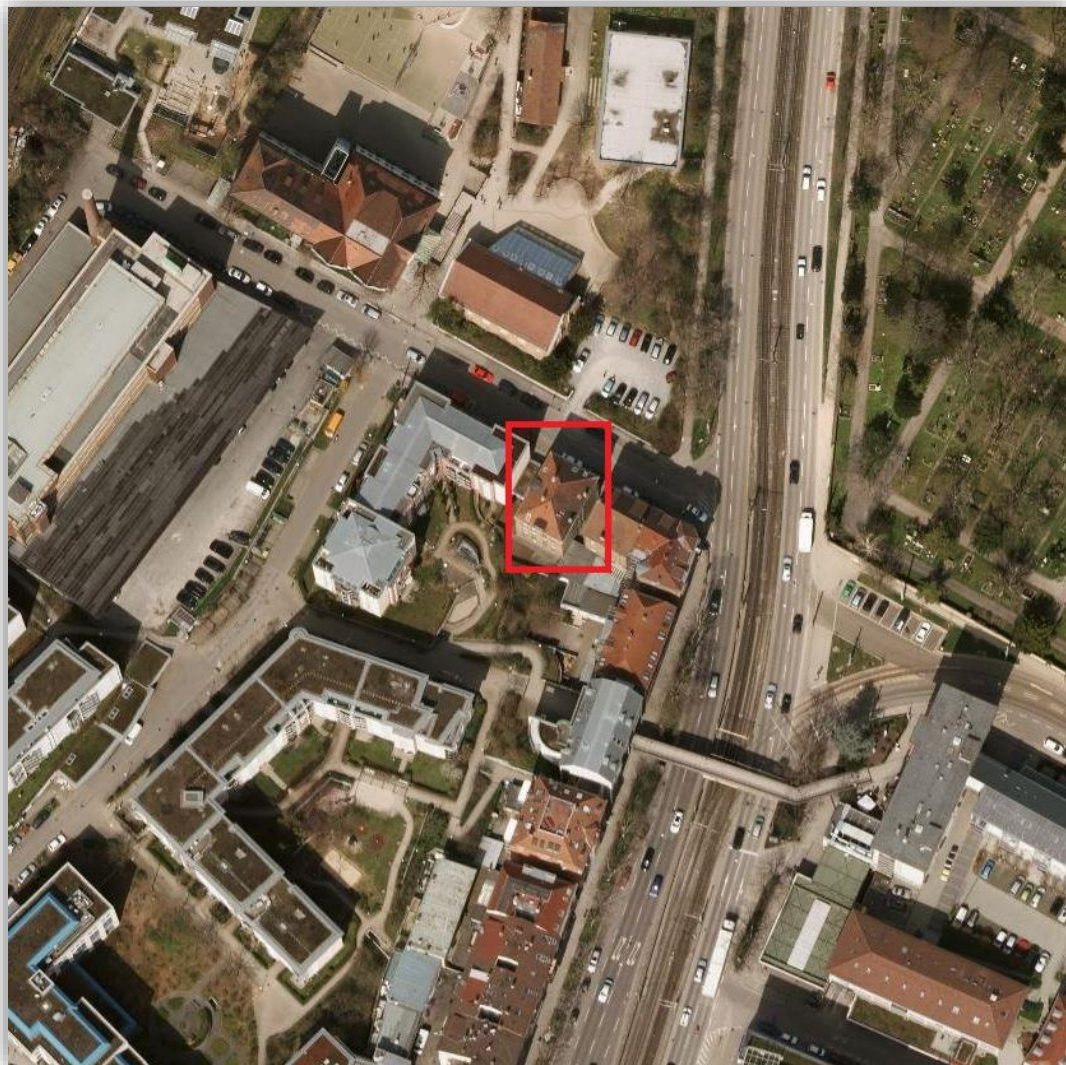
**+++ Citynahe Lage mit top Infrastruktur - geräumige 2-Zi. - neue EBK -
Böden & Wände renovierungsbedürftig +++**

Bodenrichtwertkarte



+++ Citynahe Lage mit top Infrastruktur - geräumige 2-Zi. - neue EBK - Böden & Wände renovierungsbedürftig +++

Luftbild



+++ Citynahe Lage mit top Infrastruktur - geräumige 2-Zi. - neue EBK - Böden & Wände renovierungsbedürftig +++

Öffentliche Verkehrsmittel

