

**+++ Penthouse mit Blick zum Fernsehturm - zentrumsnah, bequem & verkehrsgünstig - Parkett & Design-Boden - Retro-Bad mit Fenster +++**

### 3-D Grundriss:



**+++ Penthouse mit Blick zum Fernsehturm - zentrumsnah, bequem & verkehrsgünstig - Parkett & Design-Boden - Retro-Bad mit Fenster +++**

## 2-D Grundriss:



**+++ Penthouse mit Blick zum Fernsehturm - zentrumsnah, bequem & verkehrsgünstig - Parkett & Design-Boden - Retro-Bad mit Fenster +++**

## Unverbindliche Flächenberechnung:

<b>Wohnzimmer:</b>	7,94 m	3,82 m	30,33 m <sup>2</sup>	
abzüglich:	3,00 m	0,50 m	1,50 m <sup>2</sup>	<b>28,8 m<sup>2</sup></b>
<b>Schlafzimmer:</b>	4,35 m	3,46 m		<b>15,1 m<sup>2</sup></b>
<b>Arbeitszimmer:</b>	4,36 m	2,61 m		<b>11,4 m<sup>2</sup></b>
<b>Küche:</b>	2,83 m	2,21 m		<b>6,3 m<sup>2</sup></b>
<b>Bad:</b>	2,43 m	1,70 m		<b>4,1 m<sup>2</sup></b>
<b>separates WC:</b>	1,37 m	0,96 m		<b>1,3 m<sup>2</sup></b>
<b>Flur:</b>	4,91 m	1,35 m	6,63 m <sup>2</sup>	
zuzüglich:	1,43 m	0,97 m	1,39 m <sup>2</sup>	
zuzüglich EBS:	1,76 m	0,40 m	0,70 m <sup>2</sup>	<b>8,7 m<sup>2</sup></b>
<b>Dachterrasse: (1/4):</b>	4,96 m	2,18 m	10,81 m <sup>2</sup>	
zuzüglich:	9,75 m	1,00 m	9,75 m <sup>2</sup>	
zuzüglich:	9,18 m	1,14 m	10,47 m <sup>2</sup>	
zuzüglich:	8,37 m	1,14 m	9,54 m <sup>2</sup>	
zuzüglich:	1,77 m	1,39 m	2,46 m <sup>2</sup>	
			43,03 m <sup>2</sup>	<b>10,8 m<sup>2</sup></b>

**Wohnfläche gesamt: 86,4 m<sup>2</sup>**

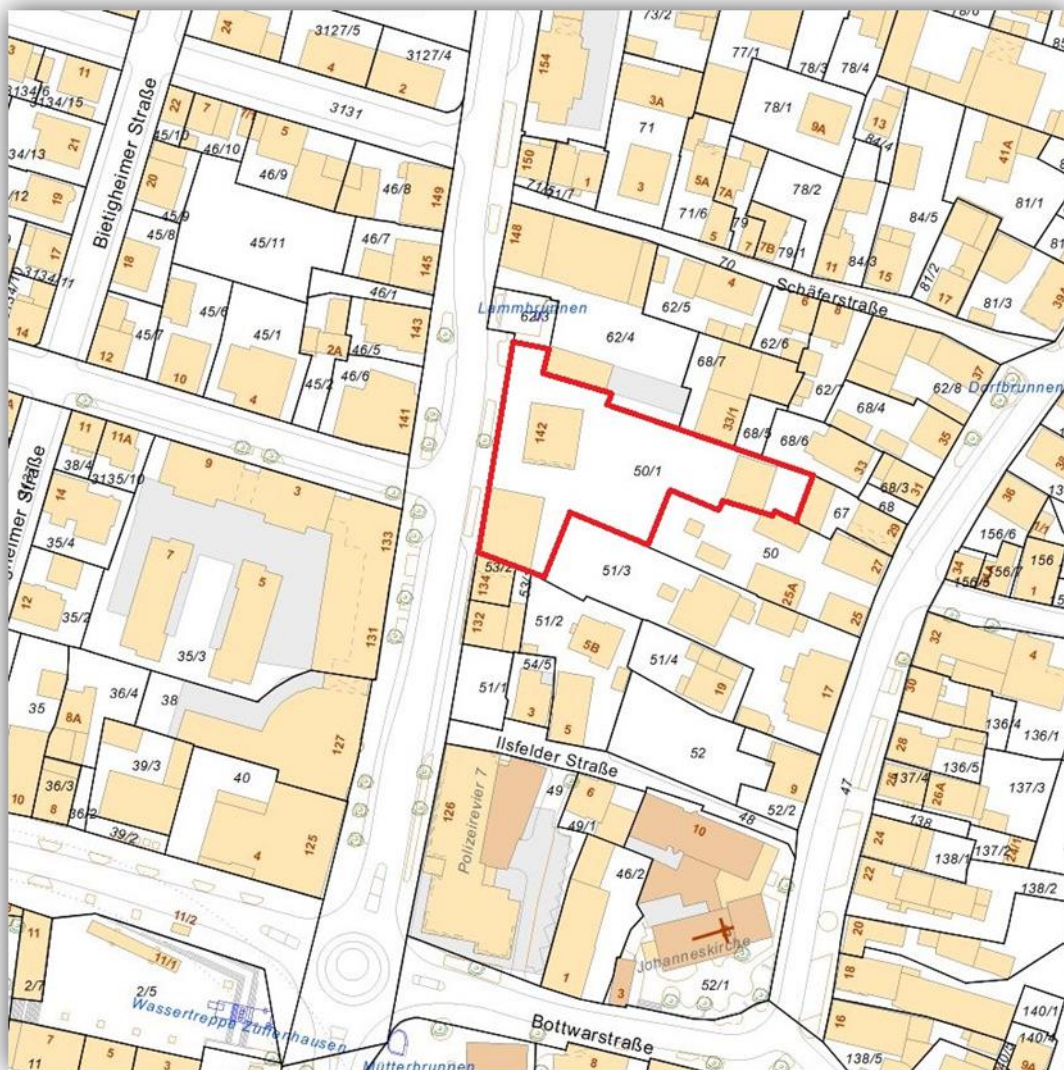
Bei den hier aufgeführten Flächen handelt es sich um unverbindliche Angaben.

Für die Richtigkeit der Grundrisse wird keine Gewähr übernommen.

Die Ausstattung und Möblierung sind frei erfunden.

**+++ Penthouse mit Blick zum Fernsehturm - zentrumsnah, bequem & verkehrsgünstig - Parkett & Design-Boden - Retro-Bad mit Fenster +++**

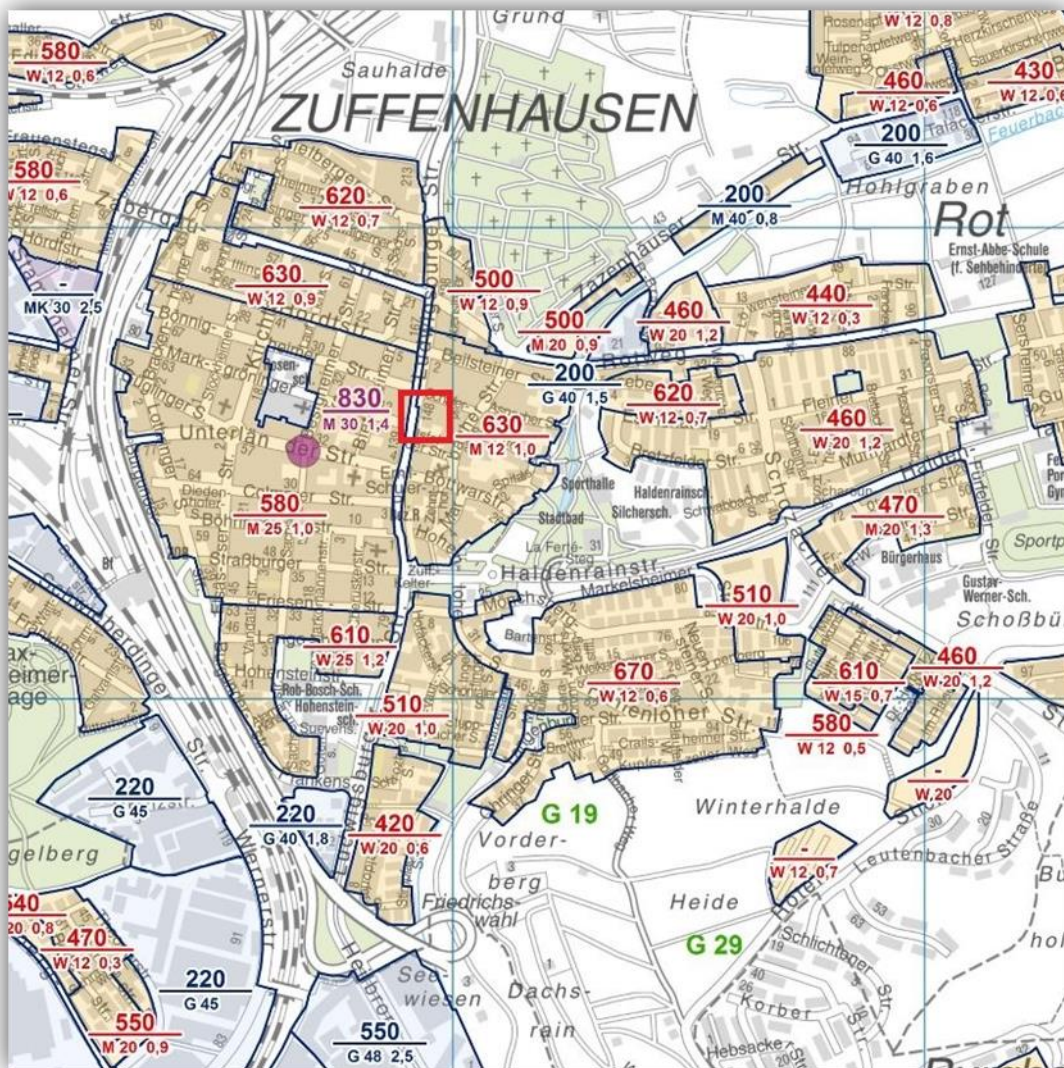
## Lageplan:





**+++ Penthouse mit Blick zum Fernsehturm - zentrumsnah, bequem & verkehrsgünstig - Parkett & Design-Boden - Retro-Bad mit Fenster +++**

## Bodenrichtwertkarte:





**+++ Penthouse mit Blick zum Fernsehturm - zentrumsnah, bequem & verkehrsgünstig - Parkett & Design-Boden - Retro-Bad mit Fenster +++**

---

Luftbild 45°:

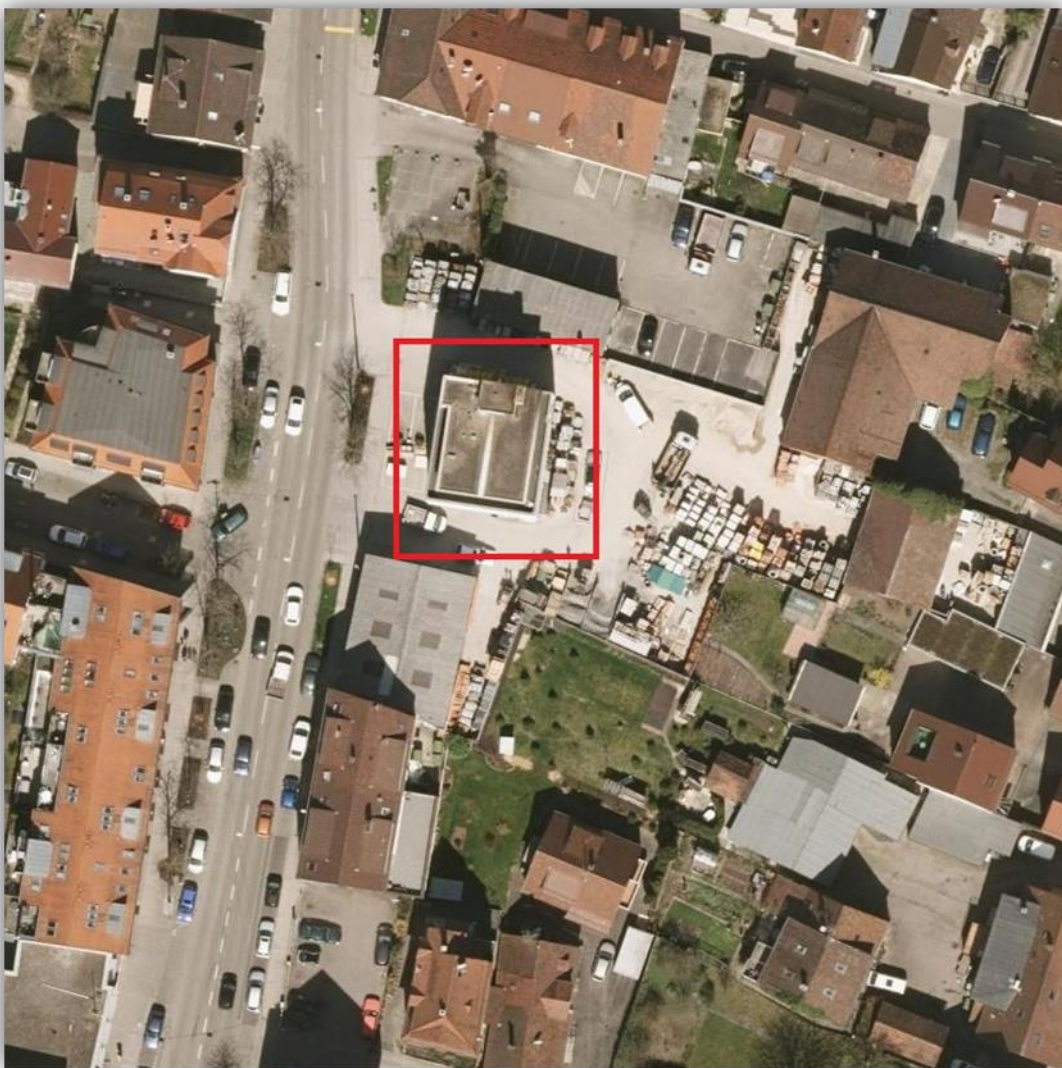


©Google Inc.

**+++ Penthouse mit Blick zum Fernsehturm - zentrumsnah, bequem & verkehrsgünstig - Parkett & Design-Boden - Retro-Bad mit Fenster +++**

---

**Luftbild:**





**+++ Penthouse mit Blick zum Fernsehturm - zentrumsnah, bequem & verkehrsgünstig - Parkett & Design-Boden - Retro-Bad mit Fenster +++**

## Öffentliche Verkehrsmittel:



© Landeshauptstadt Stuttgart, Stadtmessungsamt