

**+++ Möbliert & modernisiert - ruhig & sonnig - großer Südwest-Balkon  
mit Blick ins Grüne - inklusive Tiefgarage +++**

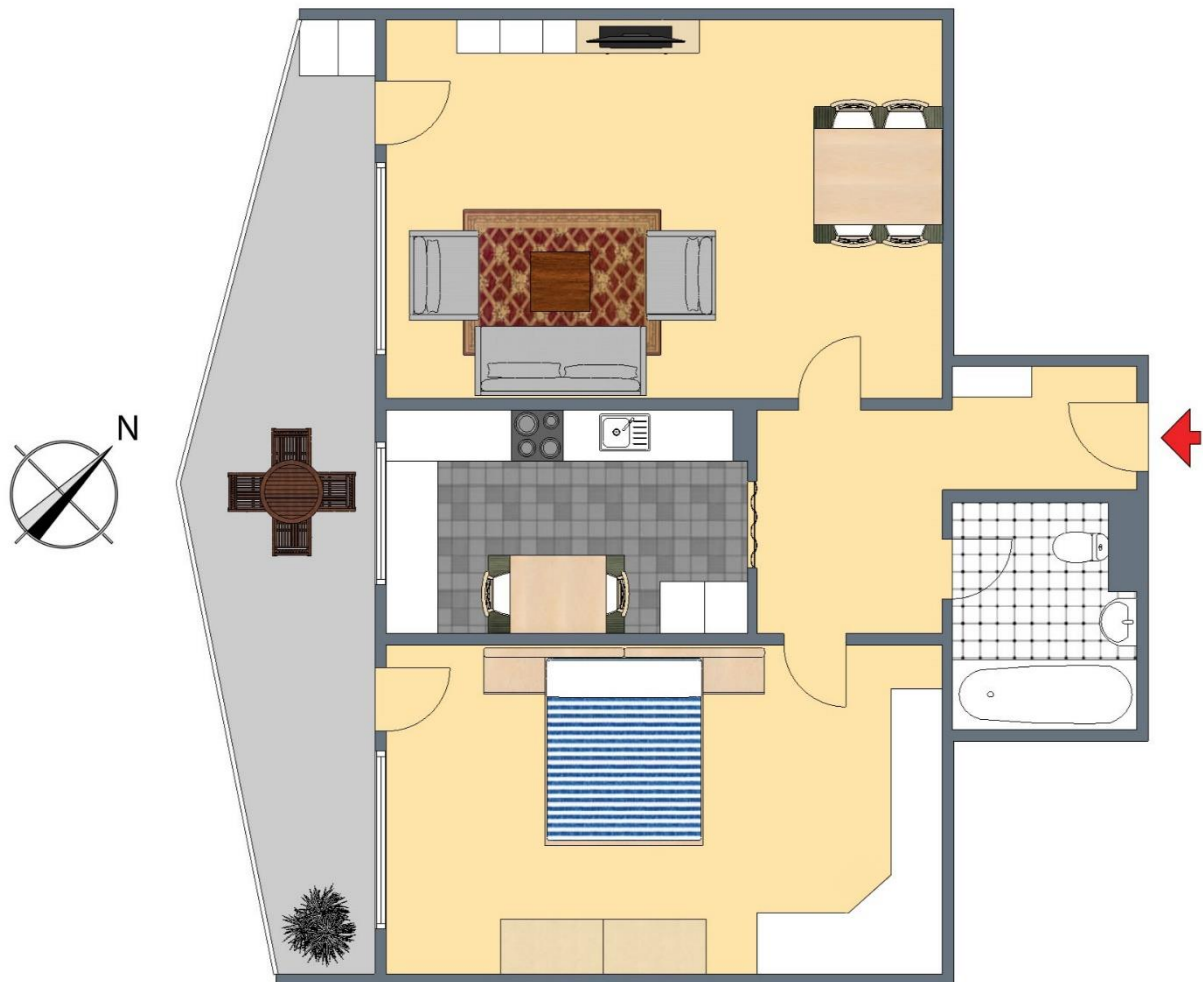
---

### 3-D Grundriss:



**+++ Möbliert & modernisiert - ruhig & sonnig - großer Südwest-Balkon  
mit Blick ins Grüne - inklusive Tiefgarage +++**

## 2-D Grundriss:



**+++ Möbliert & modernisiert - ruhig & sonnig - großer Südwest-Balkon  
mit Blick ins Grüne - inklusive Tiefgarage +++**

### Unverbindliche Flächenberechnung:

<b>Wohnzimmer:</b>	5,98 m	3,79 m		<b>22,7 m²</b>
<b>Schlafzimmer:</b>	5,98 m	3,22 m		<b>19,3 m²</b>
<b>Küche:</b>	4,17 m	2,13 m	8,88 m²	
abzüglich Leitungen:	0,61 m	0,31 m	0,19 m²	<b>8,7 m²</b>
<b>Bad:</b>	2,31 m	1,70 m	3,93 m²	
abzüglich Leitungen:	0,84 m	0,32 m	0,27 m²	<b>3,7 m²</b>
<b>Flur:</b>	3,71 m	1,36 m	5,05 m²	
abzüglich:	1,99 m	0,38 m	0,76 m²	
zuzüglich:	1,72 m	1,17 m	2,01 m²	<b>6,3 m²</b>
<b>Balkon (1/2):</b>	4,28 m	1,58 m	6,76 m²	
zuzüglich:	4,28 m	1,53 m	6,55 m²	
zuzüglich EBS:	0,88 m	0,79 m	0,70 m²	<b>7,0 m²</b>
			14,01 m²	
<b>Wohnfläche gesamt:</b>				<b>67,6 m²</b>

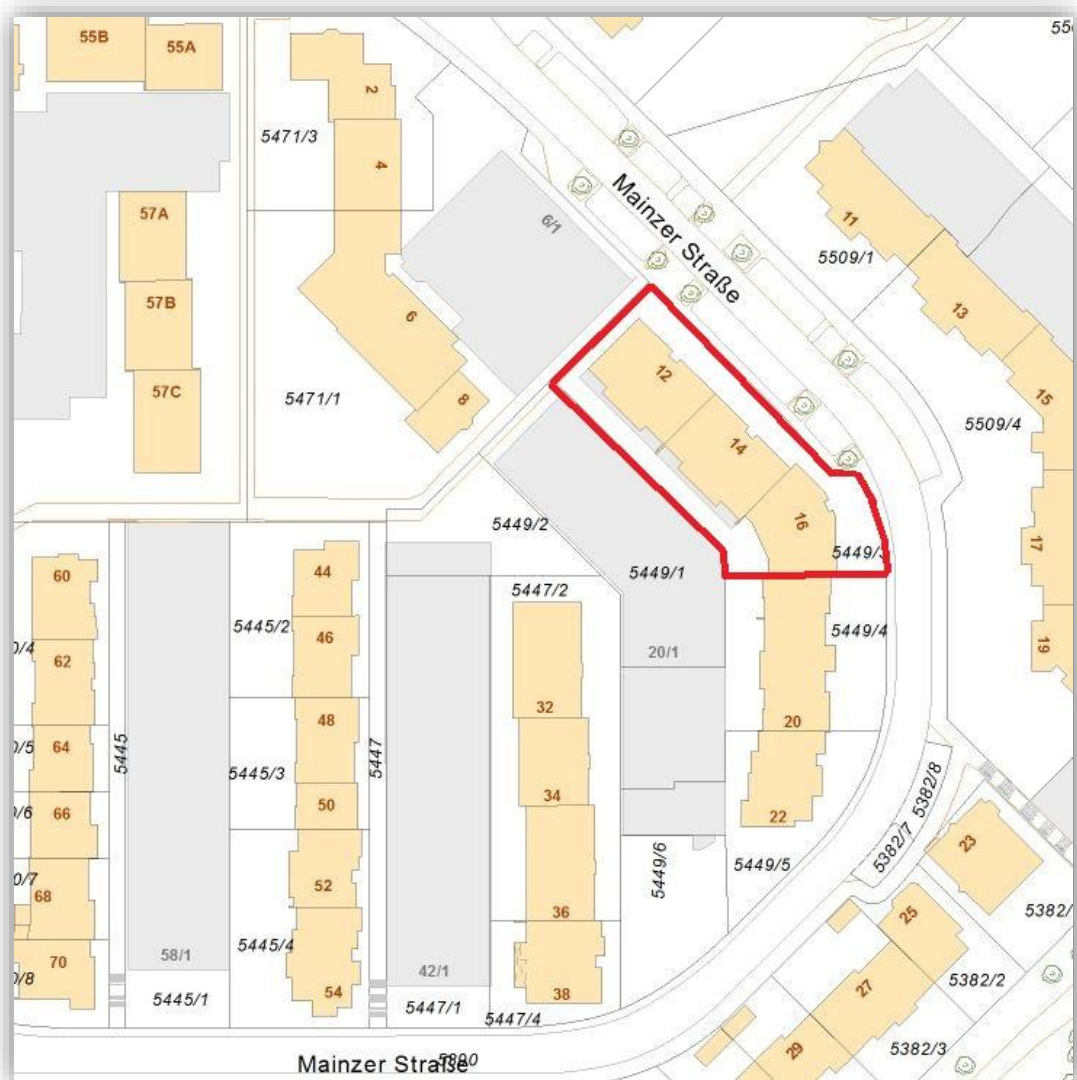
Bei den hier aufgeführten Flächen handelt es sich um unverbindliche Angaben.

**Für die Richtigkeit der Grundrisse wird keine Gewähr übernommen.**

**Die Ausstattung und Möblierung sind frei erfunden.**

**+++ Möbliert & modernisiert - ruhig & sonnig - großer Südwest-Balkon  
mit Blick ins Grüne - inklusive Tiefgarage +++**

## Lageplan:





**+++ Möbliert & modernisiert - ruhig & sonnig - großer Südwest-Balkon  
mit Blick ins Grüne - inklusive Tiefgarage +++**

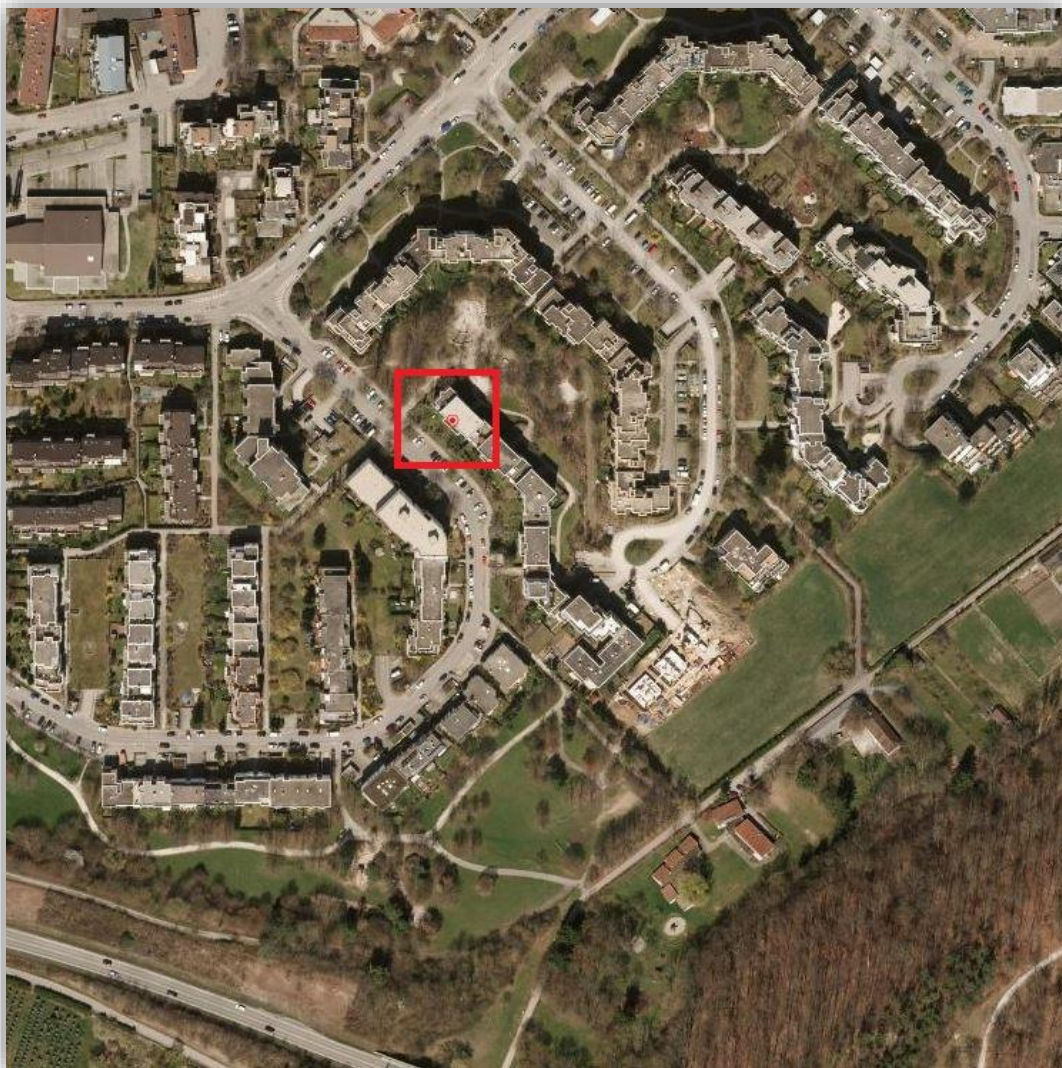
## Bodenrichtwertkarte:



**+++ Möbliert & modernisiert - ruhig & sonnig - großer Südwest-Balkon  
mit Blick ins Grüne - inklusive Tiefgarage +++**

---

**Luftbild:**





**+++ Möbliert & modernisiert - ruhig & sonnig - großer Südwest-Balkon  
mit Blick ins Grüne - inklusive Tiefgarage +++**

## Öffentliche Verkehrsmittel:

