

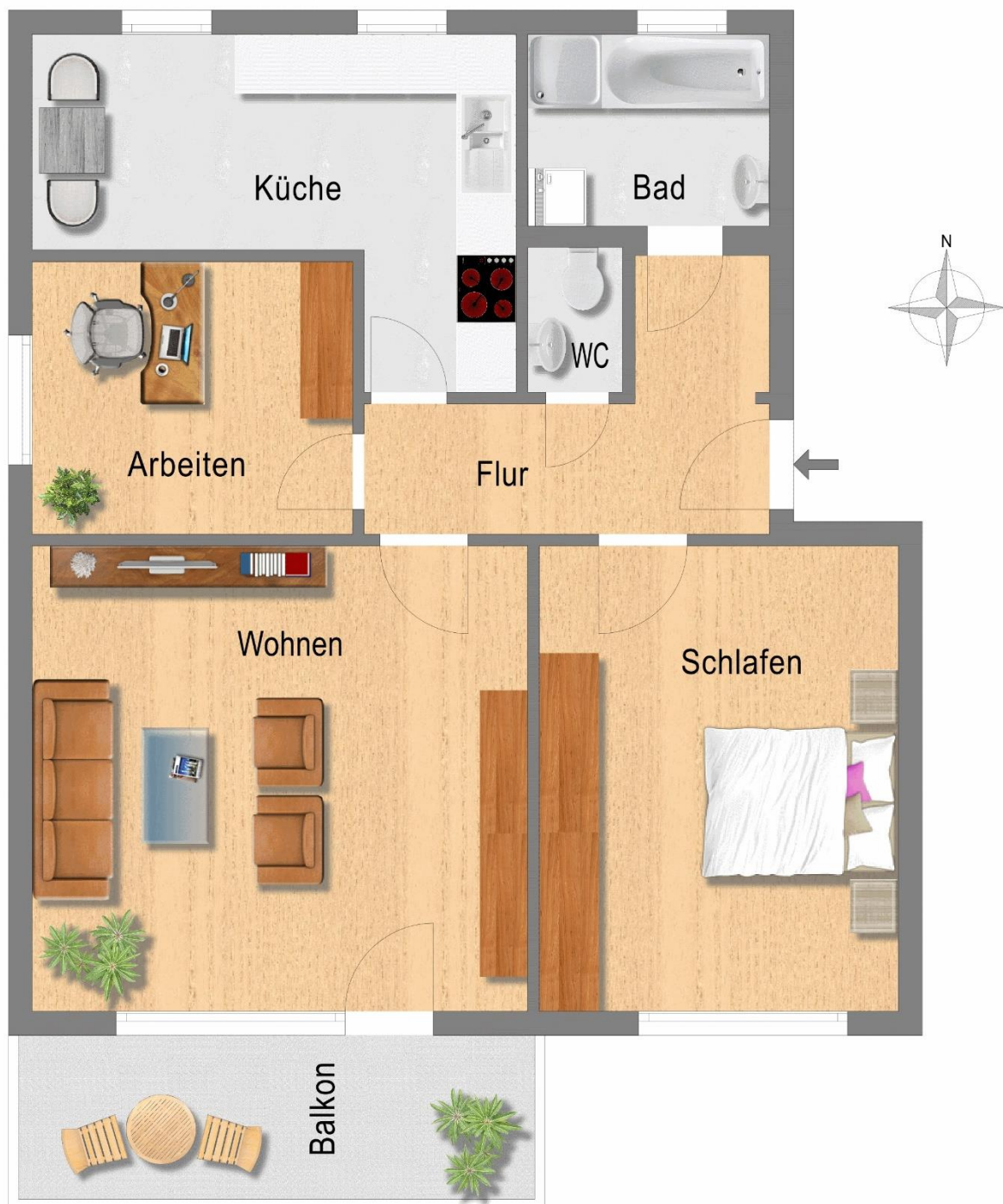
**+++ Sonnig & renoviert - zentrumsnahe Lage mit top Infrastruktur -
Parkettboden, ältere EBK, Süd-Balkon - Garage möglich +++**

3D-Grundriss



**+++ Sonnig & renoviert - zentrumsnahe Lage mit top Infrastruktur -
Parkettboden, ältere EBK, Süd-Balkon - Garage möglich +++**

2D-Grundriss



**+++ Sonnig & renoviert - zentrumsnahe Lage mit top Infrastruktur -
Parkettboden, ältere EBK, Süd-Balkon - Garage möglich +++**

Flächenberechnung

Wohnzimmer:	4,99 m	4,68 m		23,4 m²	
Schlafzimmer:	4,68 m	3,61 m		16,9 m²	
Arbeitszimmer:	3,22 m	2,75 m		8,9 m²	
Küche:	3,60 m	1,53 m	5,51 m ²		
zuzüglich:	3,33 m	2,17 m	7,23 m ²	12,7 m²	
Bad:	2,43 m	1,94 m		4,7 m²	
separates WC:	1,47 m	0,96 m		1,4 m²	
Flur:	4,20 m	1,31 m	5,50 m ²		
zuzüglich:	0,75 m	0,14 m	0,11 m ²		
zuzüglich Garderobe:	1,49 m	1,36 m	2,03 m ²	7,6 m²	
Balkon (1/2):	5,19 m	1,65 m	8,56 m ²	4,3 m²	
			Wohnfläche gesamt:	79,9 m²	
Abstellfläche im UG:				ca. 16 m²	

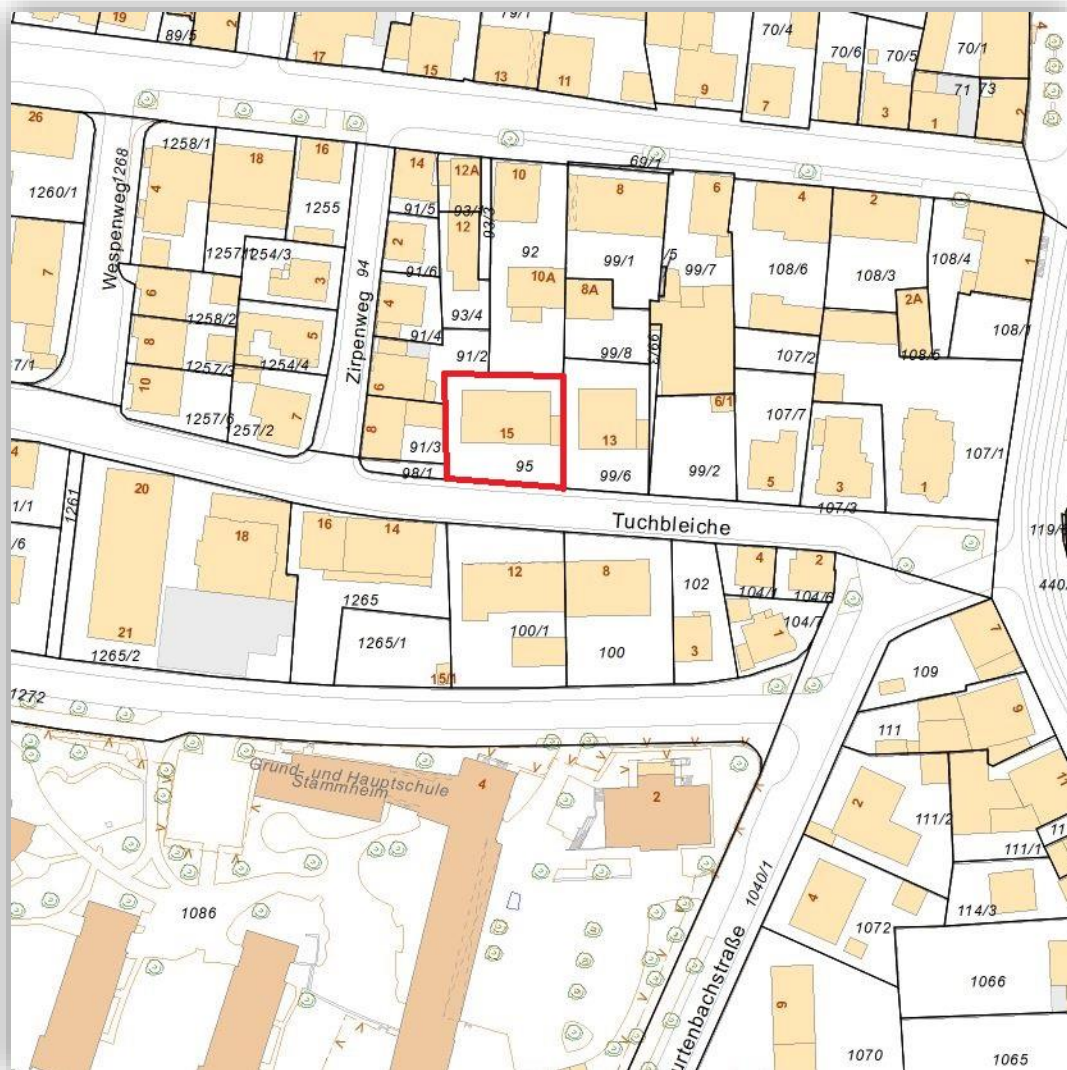
Bei den hier aufgeführten Flächen handelt es sich um unverbindliche Angaben.

Für die Richtigkeit der Grundrisse wird keine Gewähr übernommen.

Die Ausstattung und Möblierung sind frei erfunden.

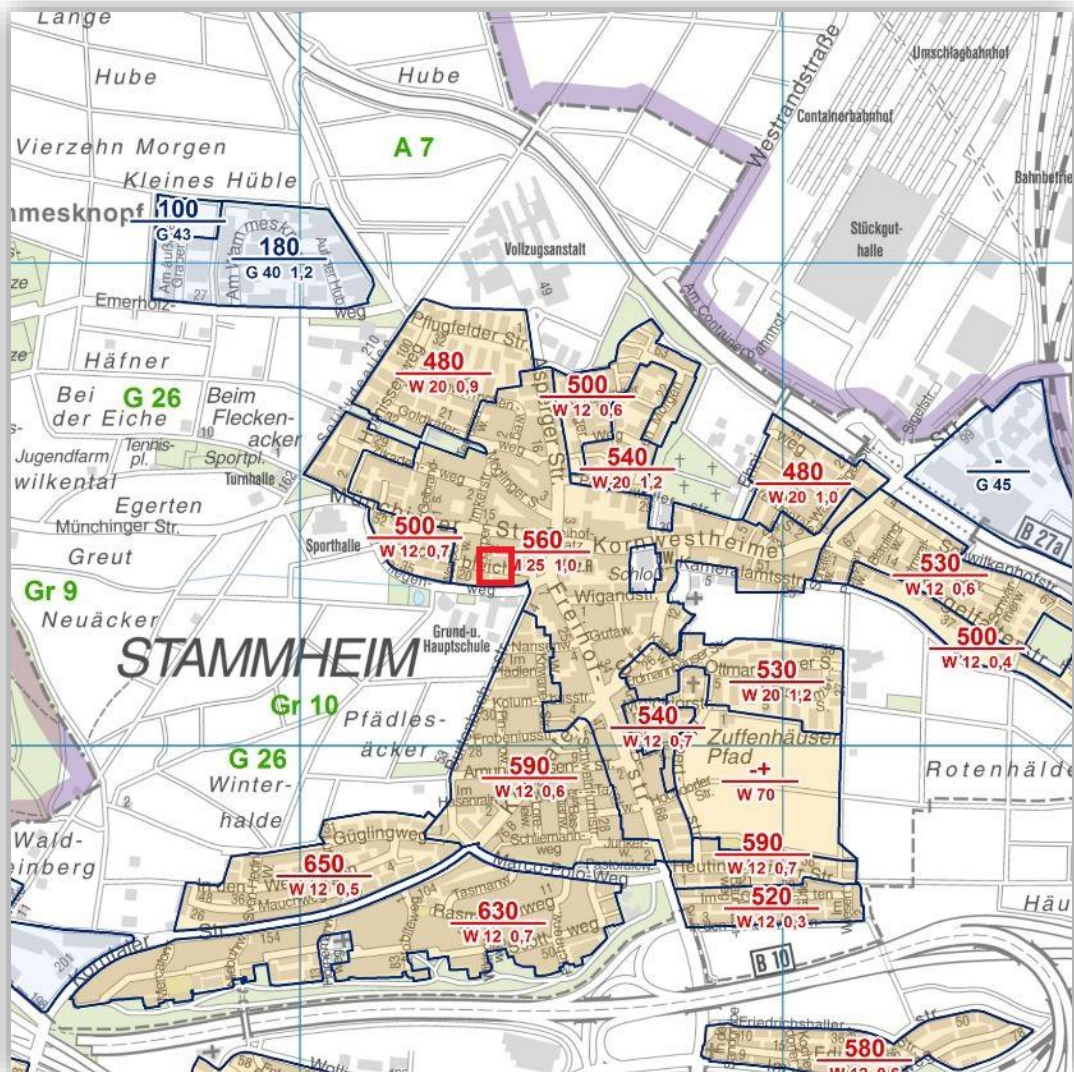
**+++ Sonnig & renoviert - zentrumsnahe Lage mit top Infrastruktur -
Parkettboden, ältere EBK, Süd-Balkon - Garage möglich +++**

Lageplan



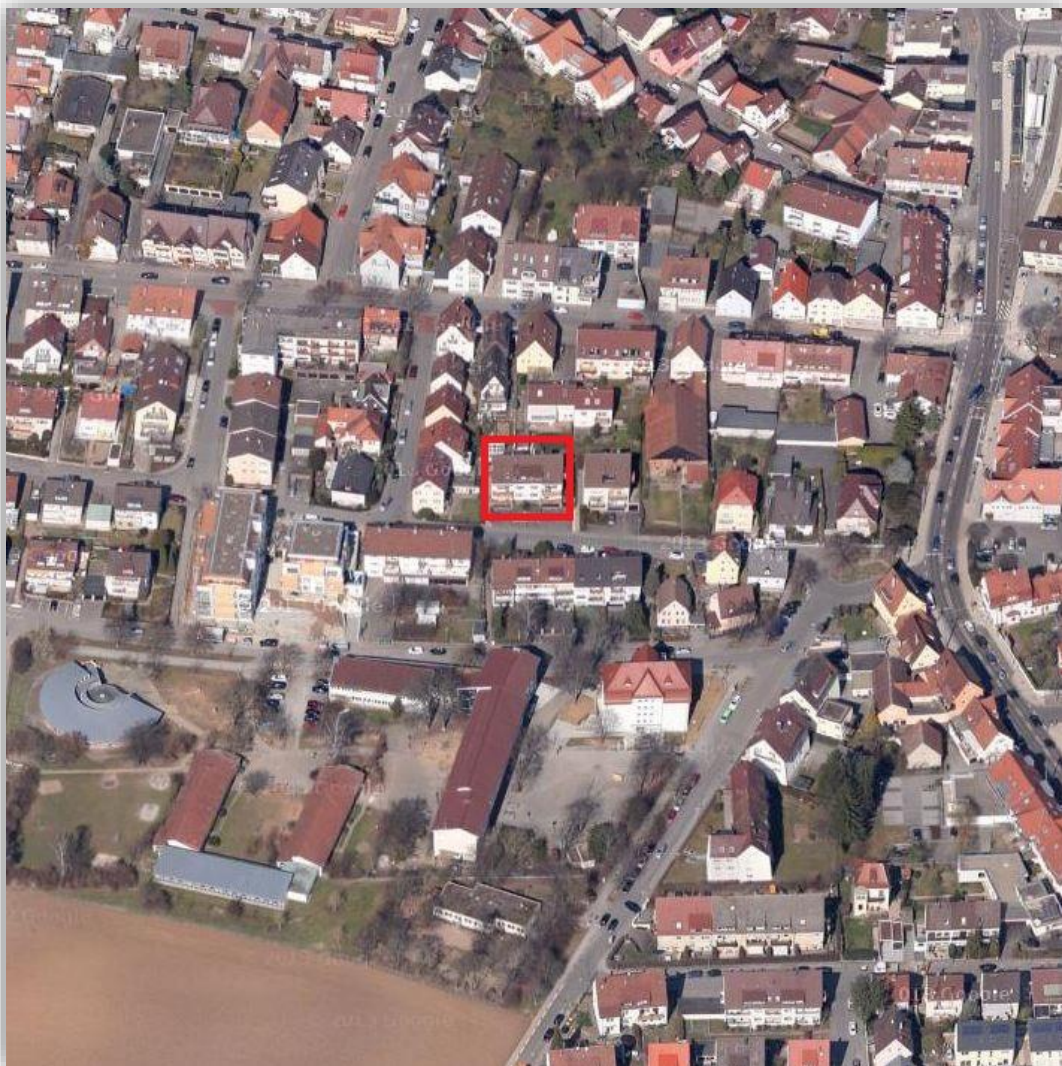
+++ Sonnig & renoviert - zentrumsnahe Lage mit top Infrastruktur - Parkettboden, ältere EBK, Süd-Balkon - Garage möglich +++

Bodenrichtwertkarte



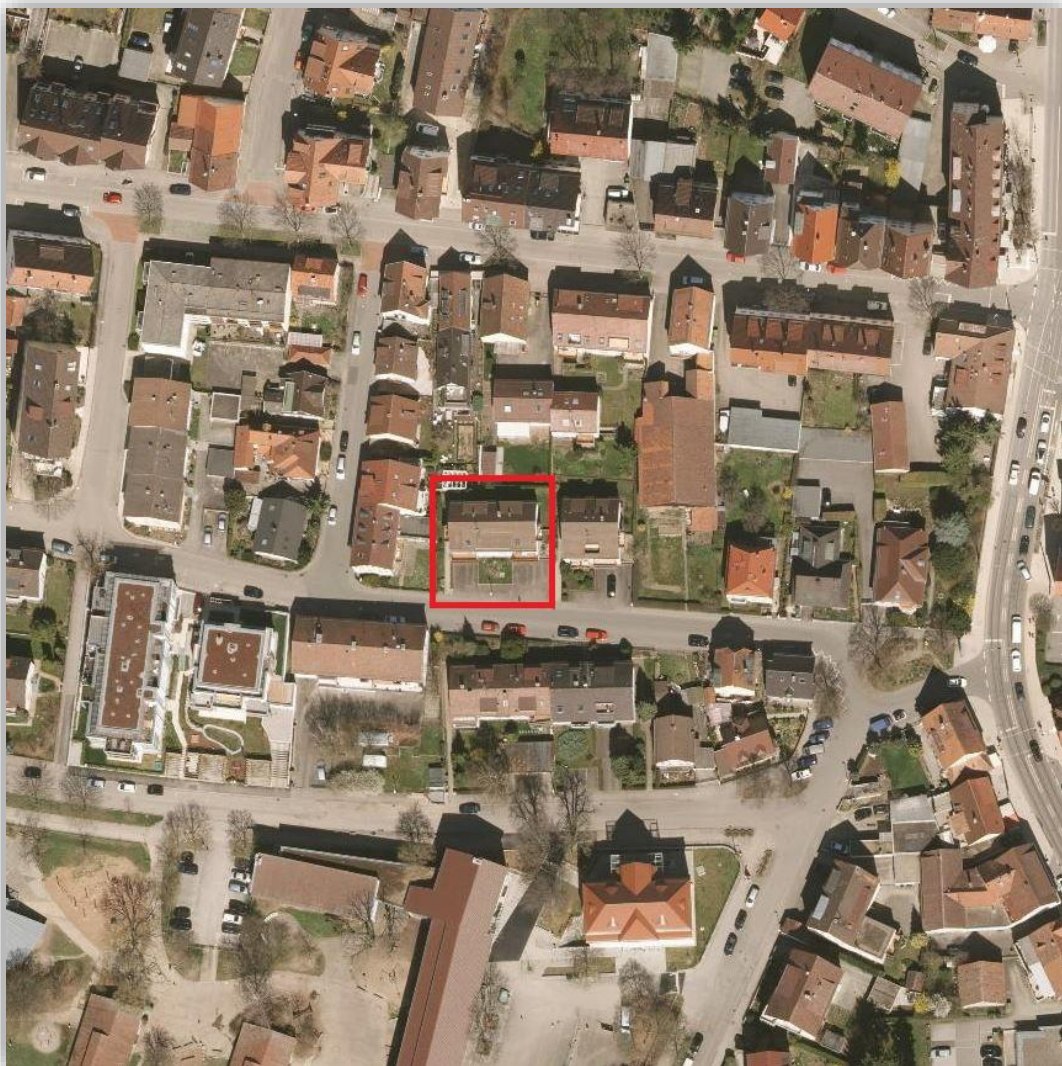
**+++ Sonnig & renoviert - zentrumsnahe Lage mit top Infrastruktur -
Parkettboden, ältere EBK, Süd-Balkon - Garage möglich +++**

Luftbild 45°



**+++ Sonnig & renoviert - zentrumsnahe Lage mit top Infrastruktur -
Parkettboden, ältere EBK, Süd-Balkon - Garage möglich +++**

Luftbild



**+++ Sonnig & renoviert - zentrumsnahe Lage mit top Infrastruktur -
Parkettboden, ältere EBK, Süd-Balkon - Garage möglich +++**

Öffentliche Verkehrsmittel

