

**+++ Möbliert & gemütlich - Südwest-Balkon -
Fliesen mit Fußbodenheizung, KWS -
Tageslichtbad mit Wanne - inklusive Tiefgarage +++**

3-D Grundriss:



**+++ Möbliert & gemütlich - Südwest-Balkon -
Fliesen mit Fußbodenheizung, KWS -
Tageslichtbad mit Wanne - inklusive Tiefgarage +++**

2-D Grundriss:



**+++ Möbliert & gemütlich - Südwest-Balkon -
Fliesen mit Fußbodenheizung, KWS -
Tageslichtbad mit Wanne - inklusive Tiefgarage +++**

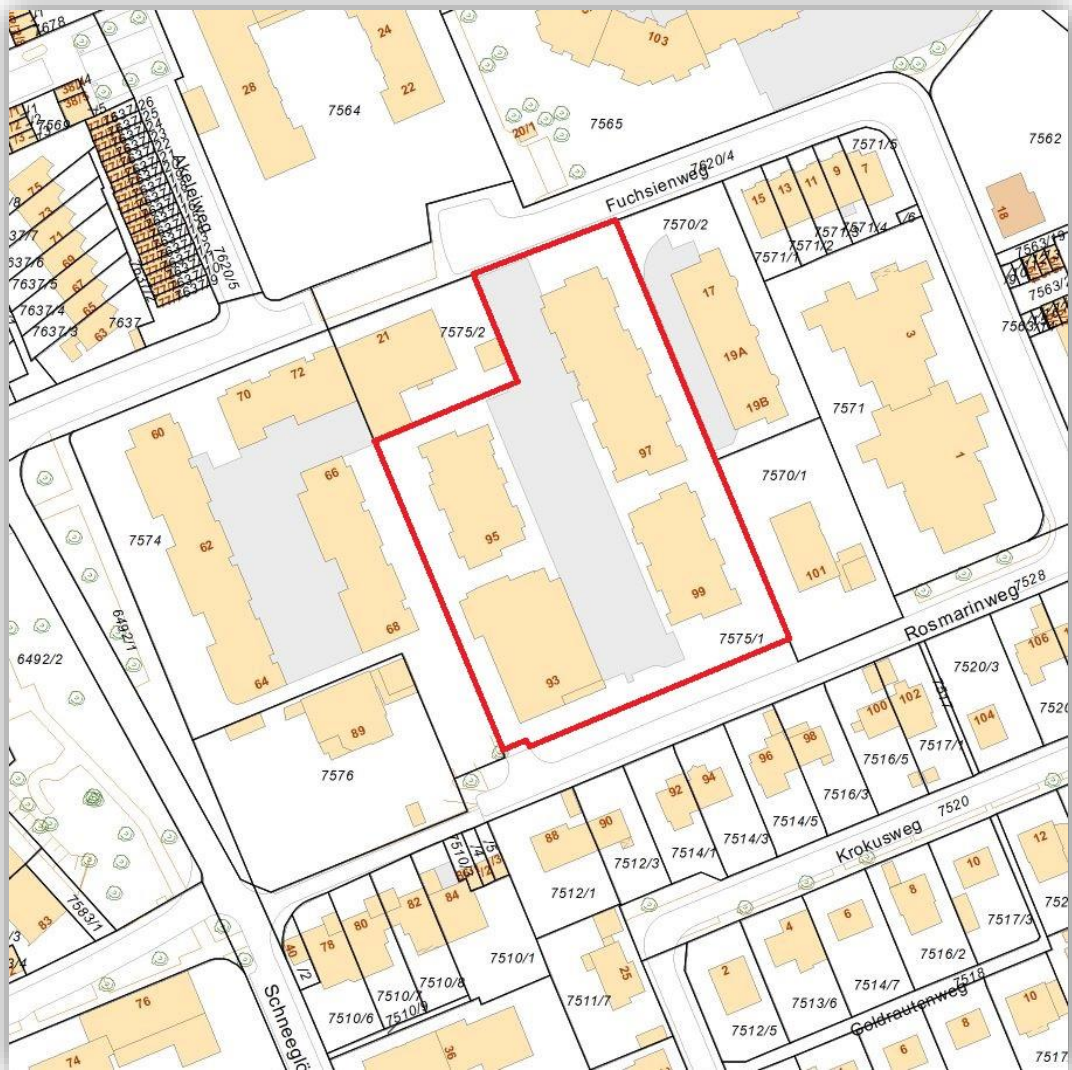
Unverbindliche Flächenberechnung:

Wohnen/Kochen:	4,92 m	4,95 m	24,35 m ²		
abzüglich:	1,86 m	0,69 m	1,28 m ²		
abzüglich:	2,56 m	0,97 m	2,48 m ²	20,6 m²	
Schlafnische:	2,30 m	1,96 m		4,5 m²	
Bad:	1,74 m	0,75 m	1,31 m ²		
zuzüglich:	1,58 m	1,30 m	2,05 m ²		
zuzüglich:	1,33 m	0,86 m	1,14 m ²	4,5 m²	
Flur:	2,21 m	1,02 m		2,3 m²	
Balkon (1/2):	2,40 m	0,81 m	1,94 m ²		
zuzüglich (1/2):	1,55 m	1,26 m	1,95 m ²		
zuzüglich (1/2):	1,26 m	0,63 m	0,40 m ²		
			4,29 m ²	2,1 m²	
Wohnfläche gesamt:				34,0 m²	

Bei den hier aufgeführten Flächen handelt es sich um unverbindliche Angaben.
Für die Richtigkeit der Grundrisse wird keine Gewähr übernommen.
Die Ausstattung und Möblierung sind frei erfunden.

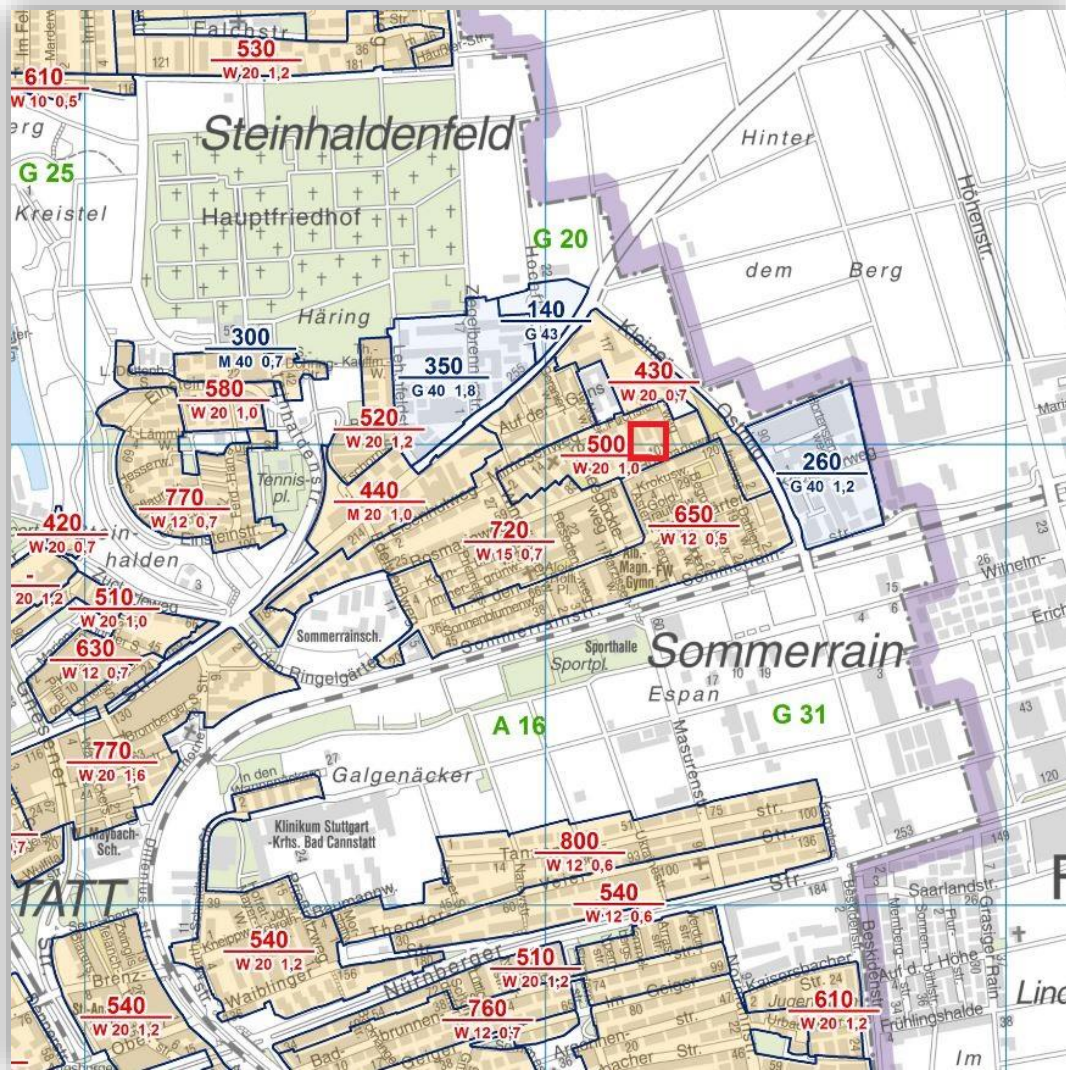
**+++ Möbliert & gemütlich - Südwest-Balkon -
Fliesen mit Fußbodenheizung, KWS -
Tageslichtbad mit Wanne - inklusive Tiefgarage +++**

Lageplan:



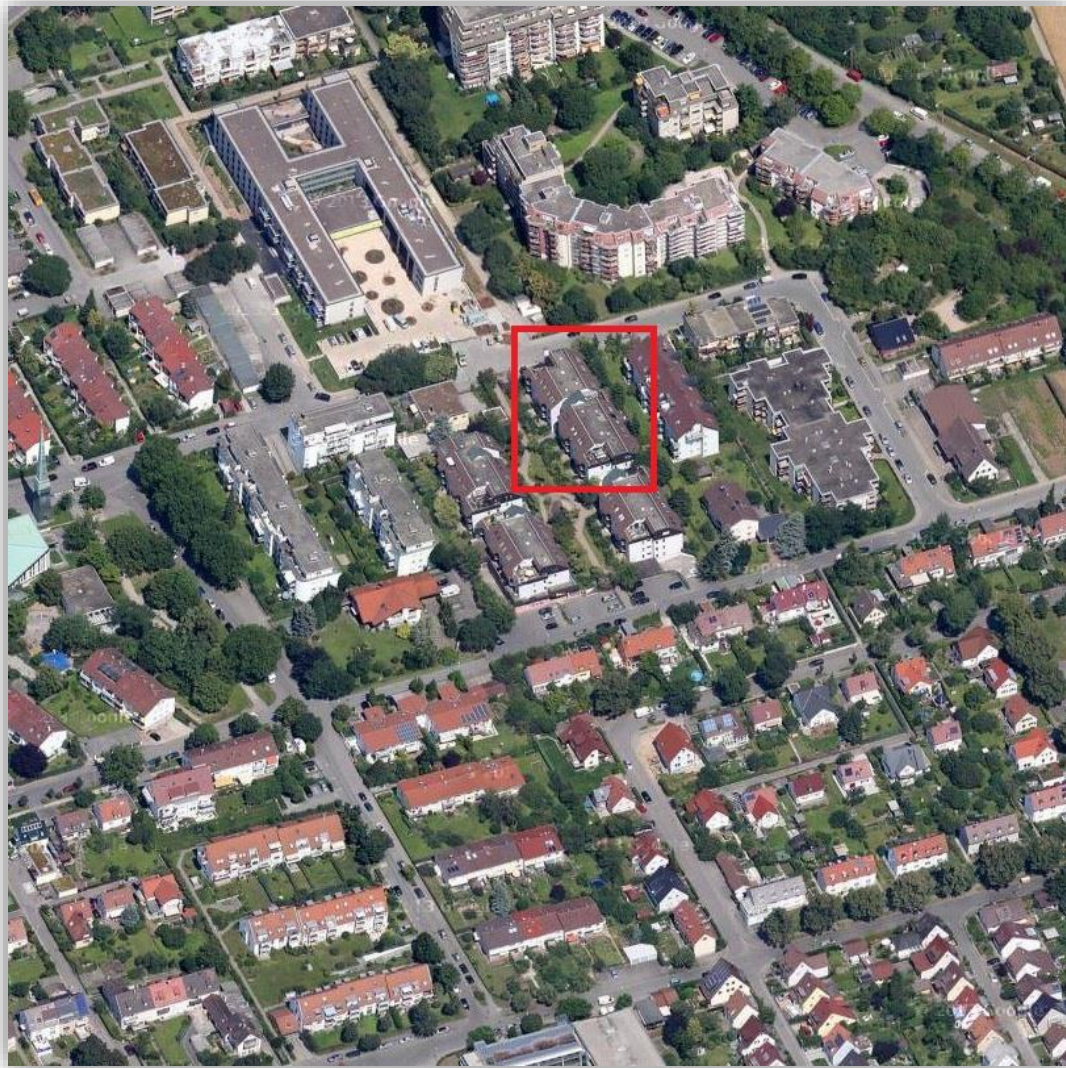
**+++ Möbliert & gemütlich - Südwest-Balkon -
Fliesen mit Fußbodenheizung, KWS -
Tageslichtbad mit Wanne - inklusive Tiefgarage +++**

Bodenrichtwertkarte:



**+++ Möbliert & gemütlich - Südwest-Balkon -
Fliesen mit Fußbodenheizung, KWS -
Tageslichtbad mit Wanne - inklusive Tiefgarage +++**

Luftbild 45°:



**+++ Möbliert & gemütlich - Südwest-Balkon -
Fliesen mit Fußbodenheizung, KWS -
Tageslichtbad mit Wanne - inklusive Tiefgarage +++**

Luftbild:



**+++ Möbliert & gemütlich - Südwest-Balkon -
Fliesen mit Fußbodenheizung, KWS -
Tageslichtbad mit Wanne - inklusive Tiefgarage +++**

Öffentliche Verkehrsmittel:

