

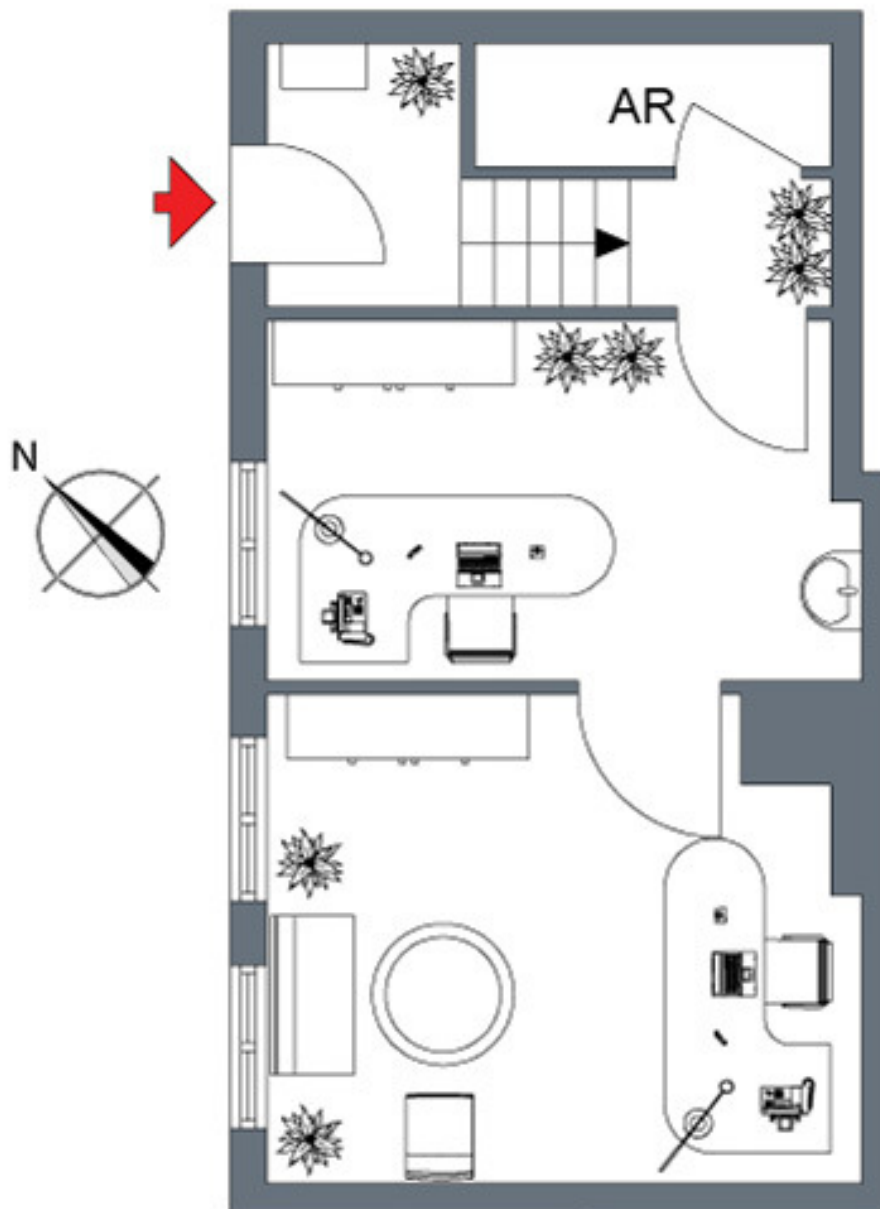
**+++ Für Pendler – ohne Bad/Küche – zentrale Lage – direkte
Anbindung an ÖVM – bequem mit Hausmeister & Winterdienst +++**

3-D Grundriss:



**+++ Für Pendler – ohne Bad/Küche – zentrale Lage – direkte
Anbindung an ÖVM - bequem mit Hausmeister & Winterdienst +++**

2-D Grundriss:



**+++ Für Pendler – ohne Bad/Küche – zentrale Lage – direkte
Anbindung an ÖVM - bequem mit Hausmeister & Winterdienst +++**

Unverbindliche Flächenberechnung:

Zimmer 1:	4,01 m	2,30 m	9,22 m ²	
zuzüglich:	0,99 m	0,33 m	0,33 m ²	9,5 m²
 Zimmer 2:	 4,25 m	 3,49 m	 14,83 m ²	
abzüglich:	0,62 m	0,49 m	0,30 m ²	
abzüglich:	0,58 m	0,23 m	0,13 m ²	14,4 m²

Wohnfläche gesamt: 23,9 m²

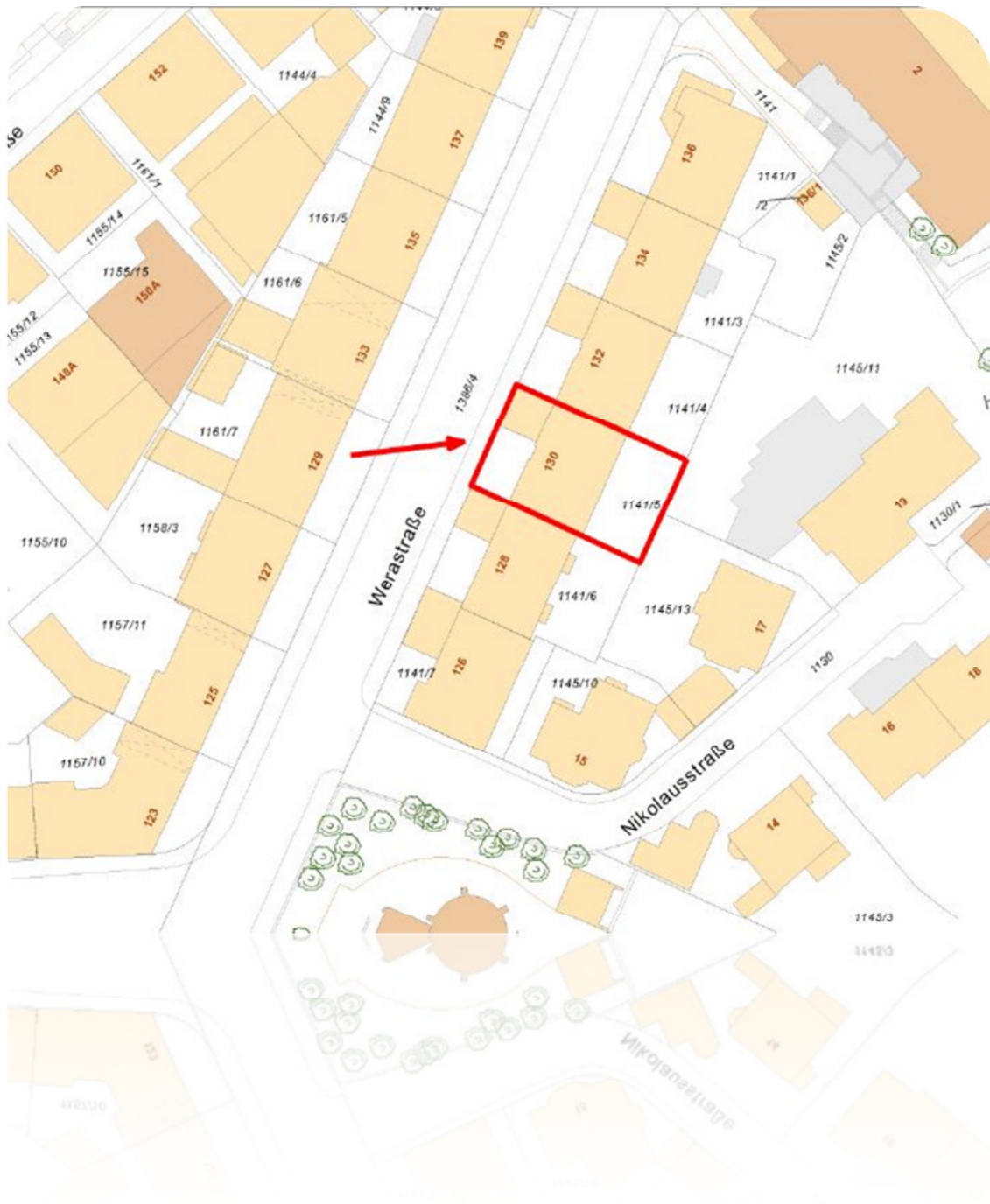
Bei den hier aufgeführten Flächen handelt es sich um unverbindliche Angaben.

Für die Richtigkeit der Grundrisse wird keine Gewähr übernommen.

Die Ausstattung und Möblierung sind frei erfunden.

**+++ Für Pendler – ohne Bad/Küche – zentrale Lage – direkte
Anbindung an ÖVM - bequem mit Hausmeister & Winterdienst +++**

Lageplan:



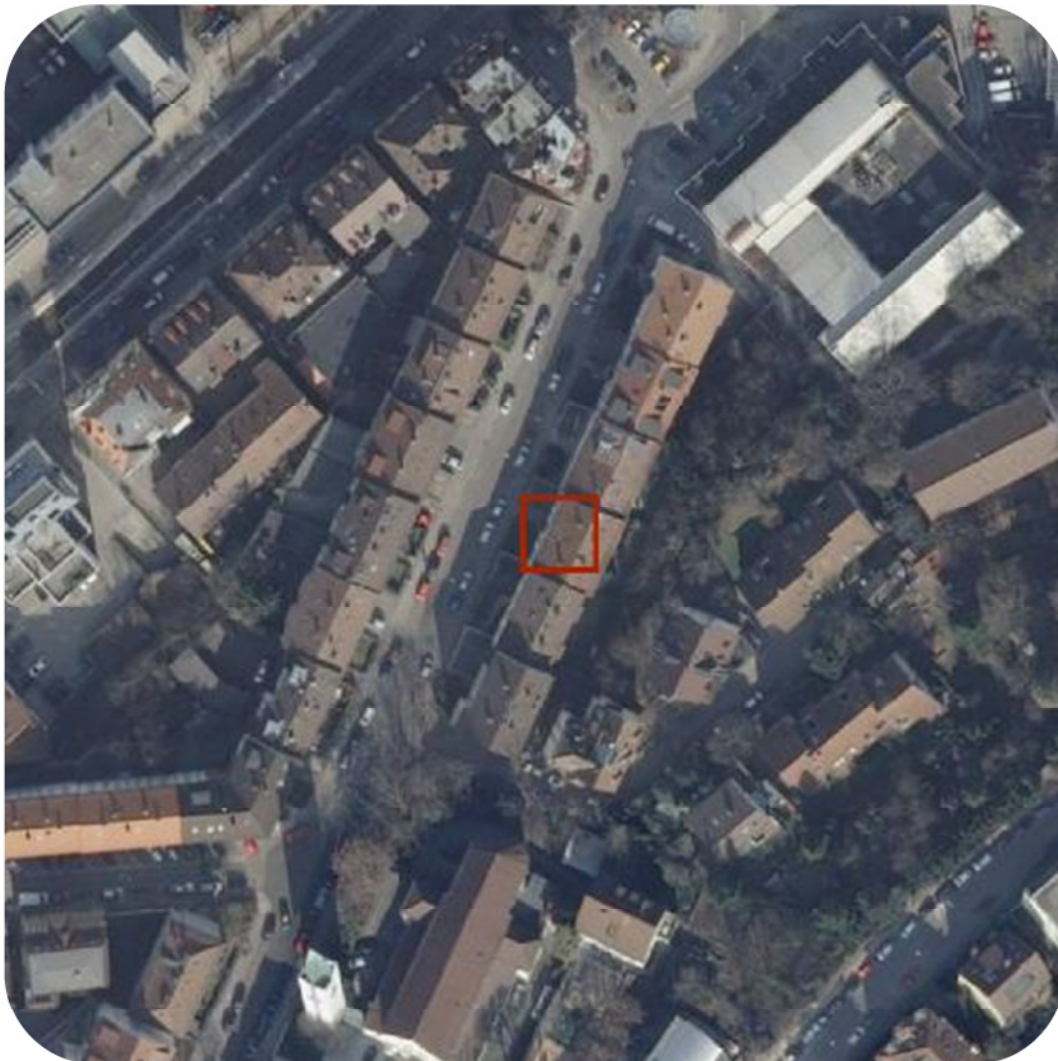
**+++ Für Pendler – ohne Bad/Küche – zentrale Lage – direkte
Anbindung an ÖVM - bequem mit Hausmeister & Winterdienst +++**

Verkehrsübersicht:



**+++ Für Pendler – ohne Bad/Küche – zentrale Lage – direkte
Anbindung an ÖVM - bequem mit Hausmeister & Winterdienst +++**

Luftbild:



**+++ Für Pendler – ohne Bad/Küche – zentrale Lage – direkte
Anbindung an ÖVM - bequem mit Hausmeister & Winterdienst +++**

Luftbild 45°:

