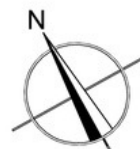


**+++ Sanierungsbedürftig - 11.OG mit Fernblick & Ost-Balkon -  
"Romeo-Hochhaus" +++**

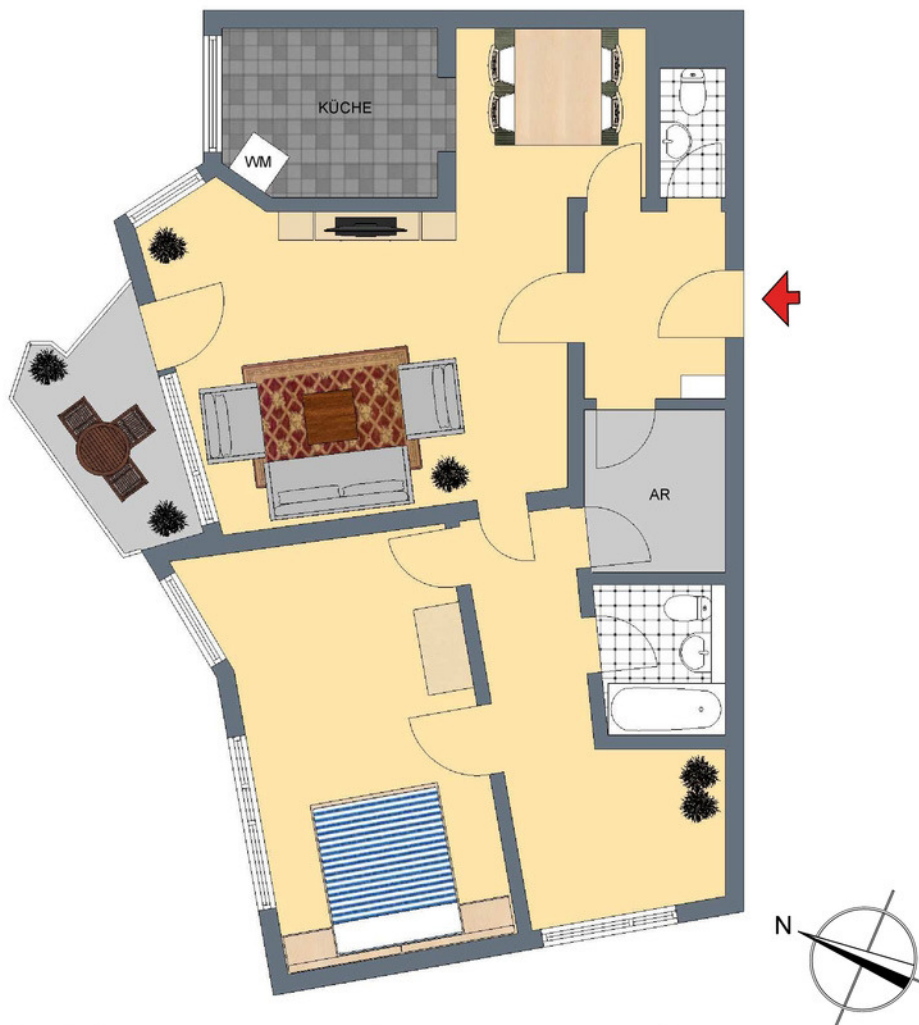
### 3-D Grundriss:



Für die Richtigkeit der Angaben wird keine Gewähr übernommen. Einrichtung und Möblierung sind frei erfunden und das 3D-Modell entspricht nicht der Wirklichkeit.

**+++ Sanierungsbedürftig - 11.OG mit Fernblick & Ost-Balkon -  
"Romeo-Hochhaus" +++**

## 2-D Grundriss:



Der 2D-Grundriss basiert auf einer Zeichnung von wechselnder Qualität, gewisse Abweichungen können vorkommen.

**+++ Sanierungsbedürftig - 11.OG mit Fernblick & Ost-Balkon -  
"Romeo-Hochhaus" +++**

**Unverbindliche Flächenberechnung:**

<b>Wohnen:</b>				<b>24,06 m<sup>2</sup></b>	
<b>Essen:</b>				<b>6,95 m<sup>2</sup></b>	
<b>Küche:</b>				<b>7,35 m<sup>2</sup></b>	
<b>Schlafen:</b>				<b>20,14 m<sup>2</sup></b>	
<b>Bad:</b>				<b>3,73 m<sup>2</sup></b>	
<b>separates WC:</b>				<b>1,80 m<sup>2</sup></b>	
<b>Abstellraum:</b>				<b>4,98 m<sup>2</sup></b>	
<b>Diele:</b>				<b>5,50 m<sup>2</sup></b>	
<b>Flur:</b>				<b>11,00 m<sup>2</sup></b>	
<b>Balkon (1/2):</b>			4,00 m <sup>2</sup>	<b>2,00 m<sup>2</sup></b>	
				<b>Wohnfläche gesamt:</b>	<b>87,51 m<sup>2</sup></b>

Bei sämtlichen, hier aufgeführten Flächenarten und den dazu angegebenen Werten handelt es sich um unverbindliche Angaben.