

+++ Modernisiert & gehoben - Süd-Balkon, Parkett, neues Bad mit Fenster & Dusche – inkl. neuer Einbauküche & Stellplatz +++

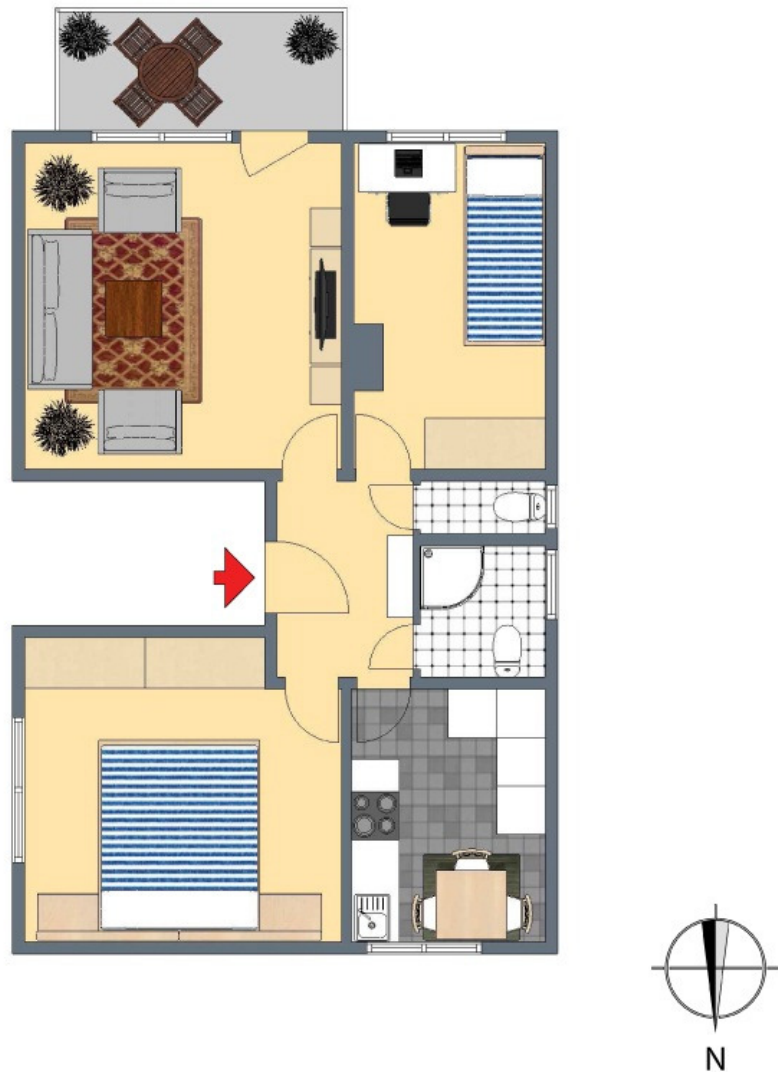
3-D Grundriss:



Für die Richtigkeit der Angaben wird keine Gewähr übernommen. Einrichtung und Möblierung sind frei erfunden und das 3D-Modell entspricht nicht der Wirklichkeit.

**+++ Modernisiert & gehoben - Süd-Balkon, Parkett, neues Bad
mit Fenster & Dusche – inkl. neuer Einbauküche & Stellplatz +++**

2-D Grundriss:



Der 2D-Grundriss basiert auf einer Zeichnung von wechselnder Qualität, gewisse Abweichungen können vorkommen.

+++ Modernisiert & gehoben - Süd-Balkon, Parkett, neues Bad mit Fenster & Dusche – inkl. neuer Einbauküche & Stellplatz +++

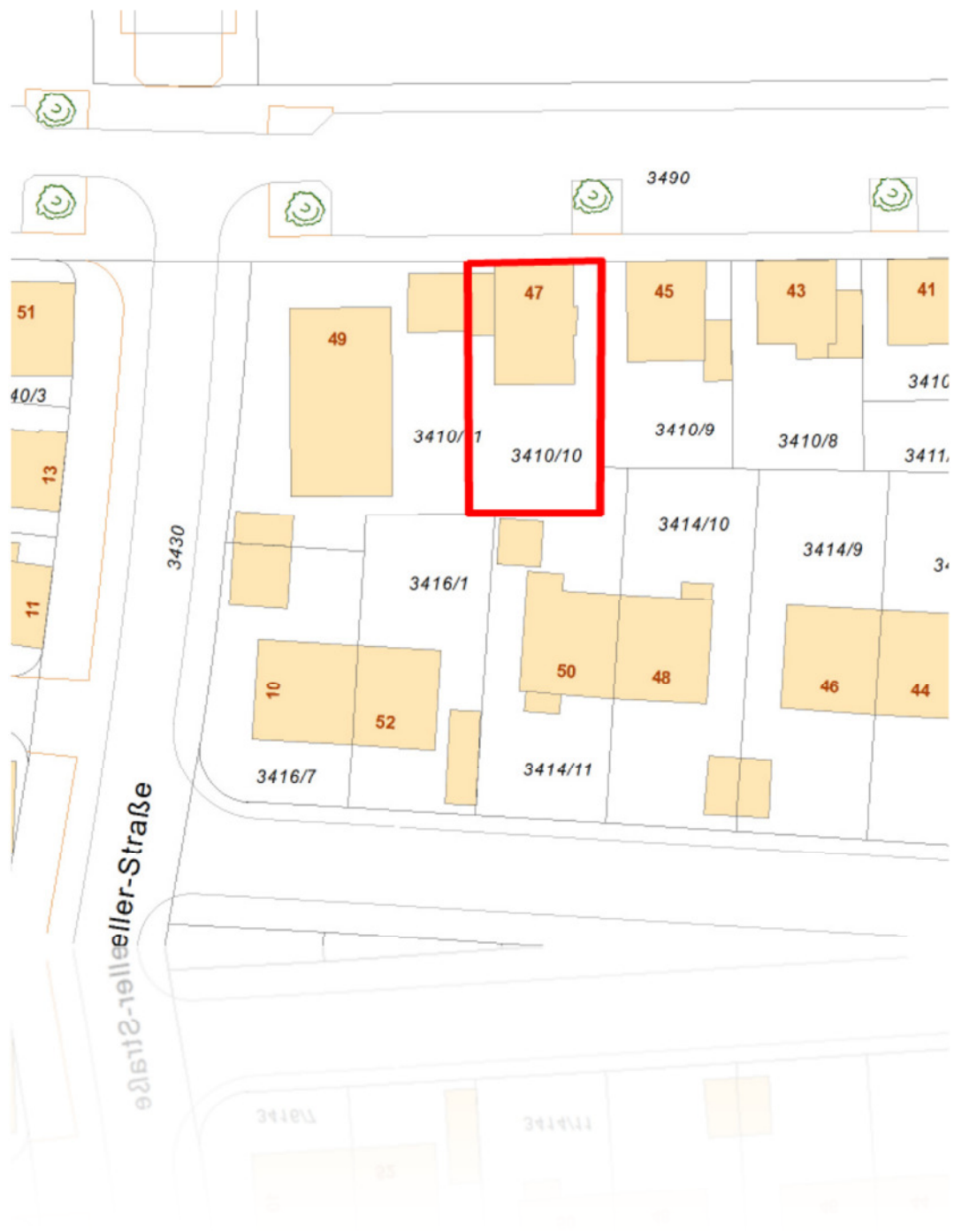
Unverbindliche Flächenberechnung:

Wohnzimmer:	4,50 m	4,40 m		19,8 m²
Schlafzimmer:	3,42 m	4,52 m	15,46 m ²	
	3,35 m	0,65 m	2,18 m ²	17,6 m²
Kinderzimmer:	4,42 m	2,58 m	11,40 m ²	
abzüglich Kamin:	0,90 m	0,50 m	0,45 m ²	11,0 m²
Küche:	3,43 m	2,56 m		8,8 m²
Bad:	1,81 m	1,50 m		2,7 m²
separates WC:	1,22 m	0,79 m		1,0 m²
Flur:	2,89 m	1,95 m		5,6 m²
Balkon (1/2):	3,96 m	1,61 m	6,38 m ²	3,2 m²
Wohnfläche gesamt:				69,7 m²

Bei den hier aufgeführten Flächen handelt es sich um unverbindliche Angaben.
Für die Richtigkeit der Grundrisse wird keine Gewähr übernommen.
Die Ausstattung und Möblierung sind frei erfunden.

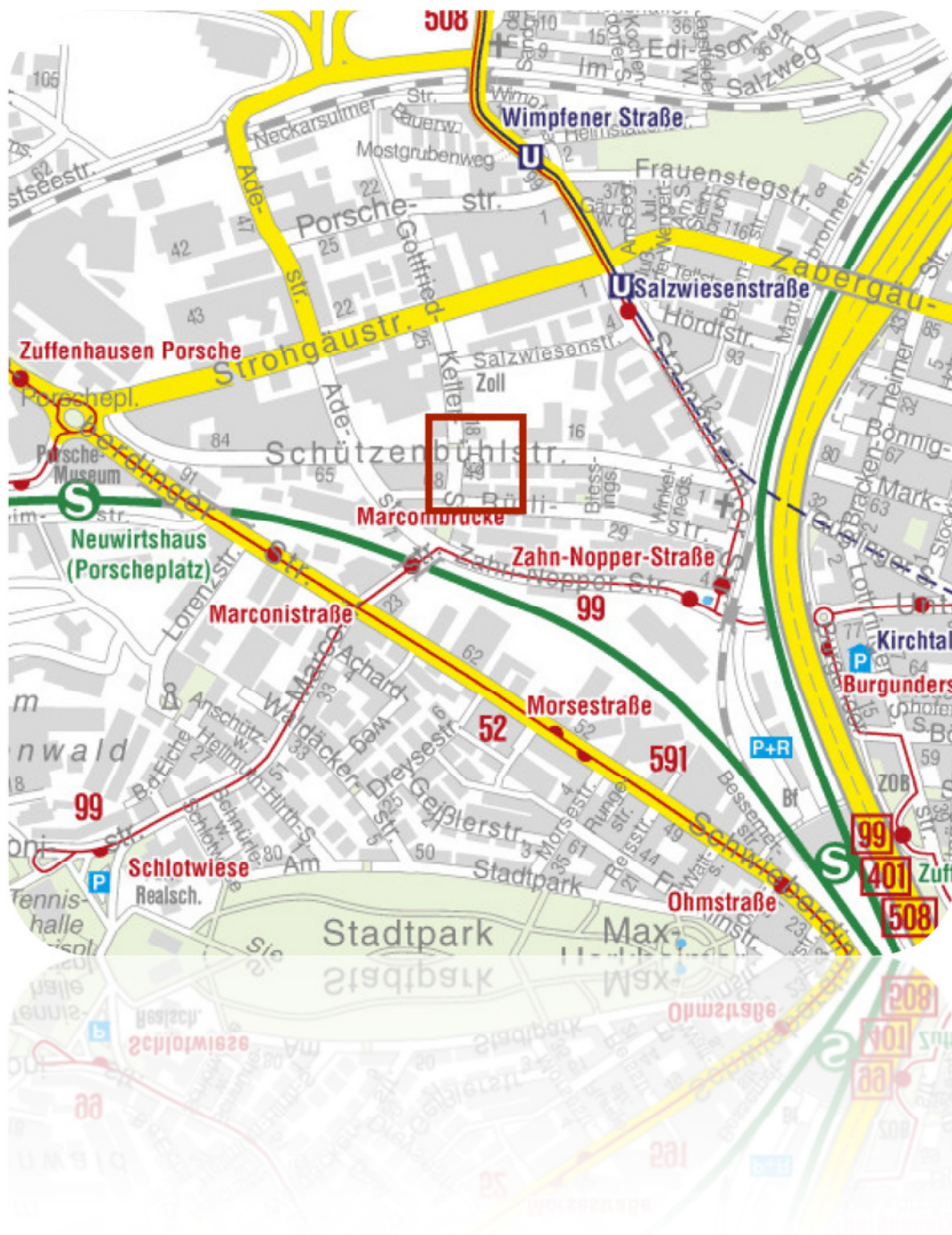
+++ Modernisiert & gehoben - Süd-Balkon, Parkett, neues Bad mit Fenster & Dusche – inkl. neuer Einbauküche & Stellplatz +++

Lageplan:



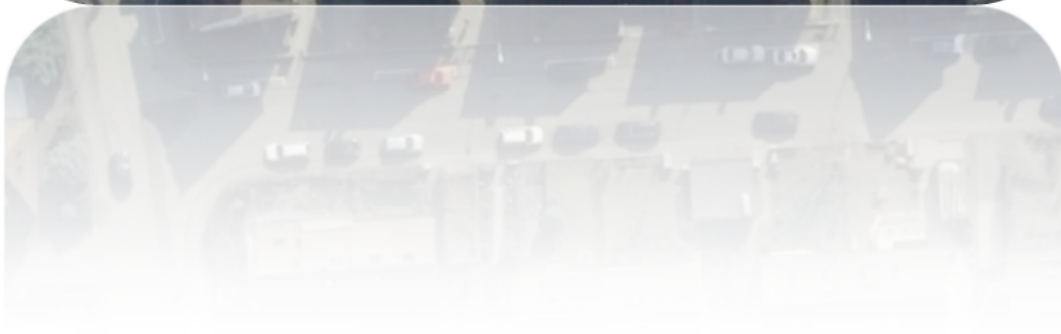
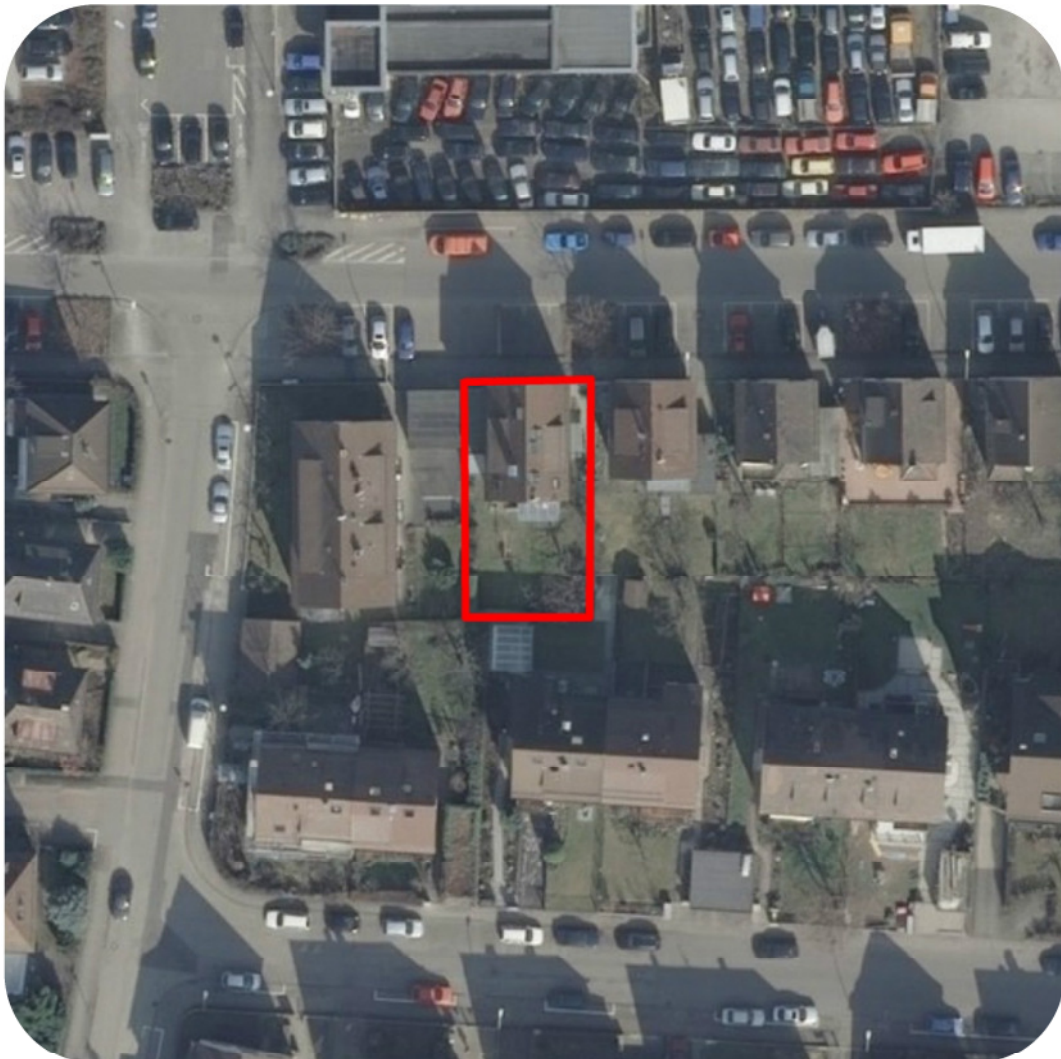
+++ Modernisiert & gehoben - Süd-Balkon, Parkett, neues Bad mit Fenster & Dusche – inkl. neuer Einbauküche & Stellplatz +++

Stadtplan und Verkehrsübersicht:



**+++ Modernisiert & gehoben - Süd-Balkon, Parkett, neues Bad
mit Fenster & Dusche – inkl. neuer Einbauküche & Stellplatz +++**

Luftbild:



**+++ Modernisiert & gehoben - Süd-Balkon, Parkett, neues Bad
mit Fenster & Dusche – inkl. neuer Einbauküche & Stellplatz +++**

Luftbild 45°:

