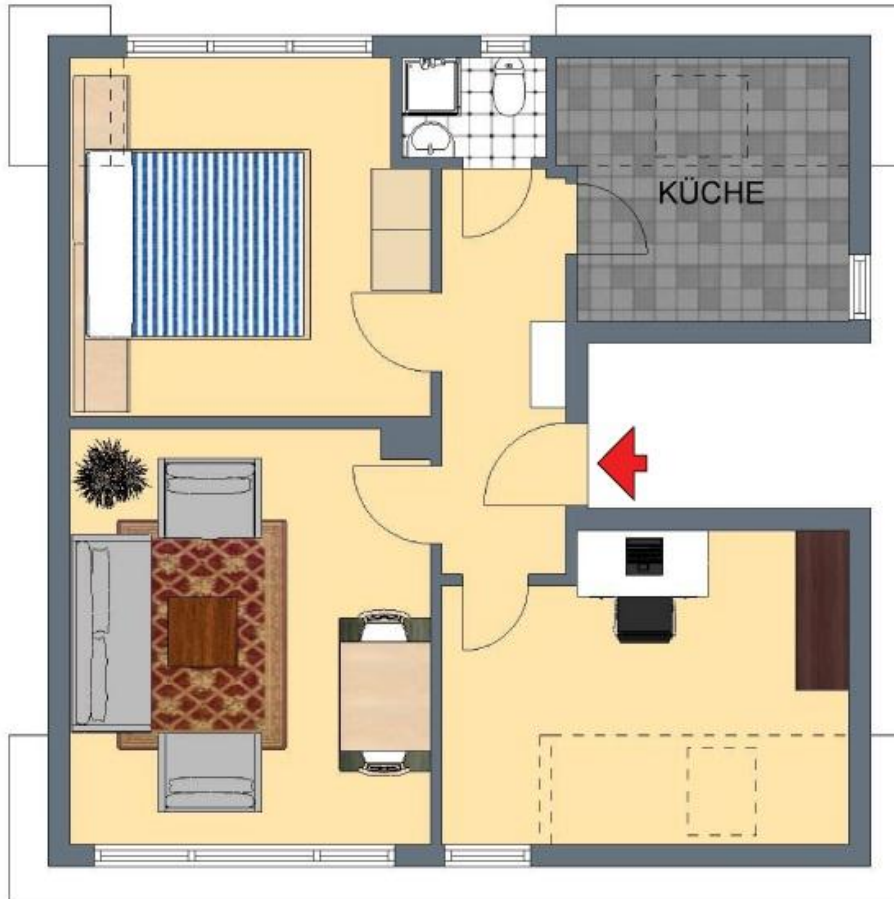


**+++ Gemütlich - Dachgeschoss für Single - Laminat, kleines Bad,
kein Balkon - inklusive Einbauküche +++**

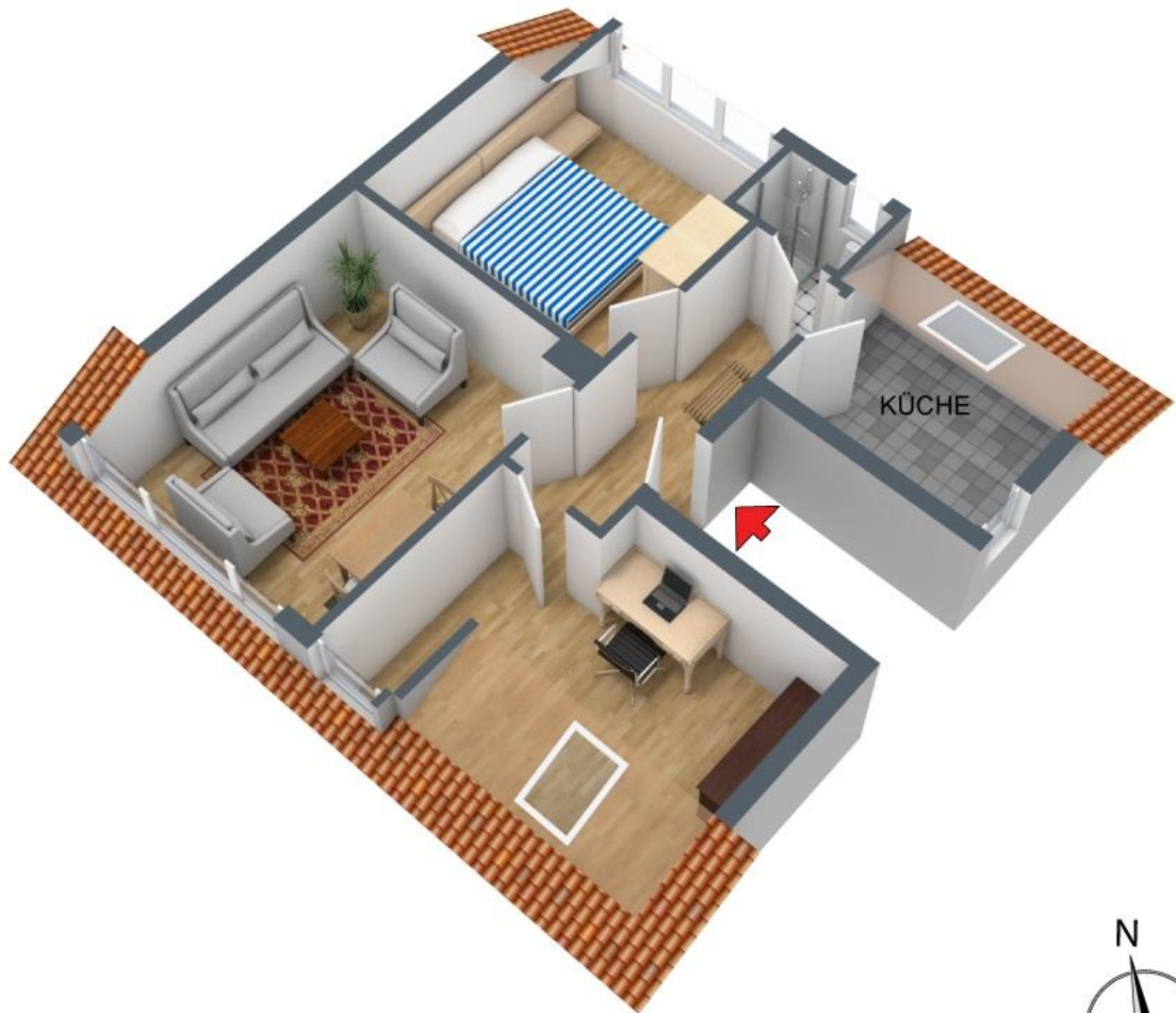
2-D Grundriss



Der 2D-Grundriss basiert auf einer Zeichnung von wechselnder Qualität, gewisse Abweichungen können vorkommen.

+++ Gemütlich - Dachgeschoss für Single - Laminat, kleines Bad, kein Balkon - inklusive Einbauküche +++

3-D Grundriss



Für die Richtigkeit der Angaben wird keine Gewähr übernommen. Einrichtung und Möblierung sind frei erfunden und das 3D-Modell entspricht nicht der Wirklichkeit.

+++ Gemütlich - Dachgeschoss für Single - Laminat, kleines Bad, kein Balkon - inklusive Einbauküche +++

Unverbindliche Flächenberechnung:

Wohnzimmer:	4,27 m	3,36 m	14,35 m²	
abzüglich:	0,56 m	0,47 m	0,26 m²	14,1 m²
Schlafzimmer:	3,62 m	2,54 m	9,19 m²	
zuzüglich:	2,28 m	0,39 m	0,89 m²	
zuzüglich Schräge:	2,47 m	0,40 m	0,99 m²	
zuzüglich Schräge 1/2:	0,85 m	0,40 m	0,17 m²	11,2 m²
Arbeitszimmer:	2,69 m	1,23 m	3,31 m²	
zuzüglich Schräge:	2,91 m	1,73 m	5,03 m²	
zuzüglich Schräge 1/2:	2,91 m	0,95 m	1,38 m²	9,7 m²
Küche:	2,80 m	1,60 m	4,48 m²	
zuzüglich Schräge 1/2:	2,80 m	0,86 m	1,20 m²	5,7 m²
Bad:	1,58 m	1,21 m		1,9 m²
Flur:	3,89 m	1,15 m		4,5 m²
Wohnfläche gesamt:				47,1 m²

Bei sämtlichen, hier aufgeführten Flächenarten und den dazu angegebenen Werten handelt es sich um unverbindliche Angaben.