

**+++ Modernisierter Altbau - zentral, ruhig, EBK, Dusche, Granit,  
Laminat, 3-FH +++**

## Grundrisse und Flächen:

*3 Zimmer-Wohnung im 1. Obergeschoss  
Hördtstr. 45 in 70435 Stuttgart-Zuffenhausen*

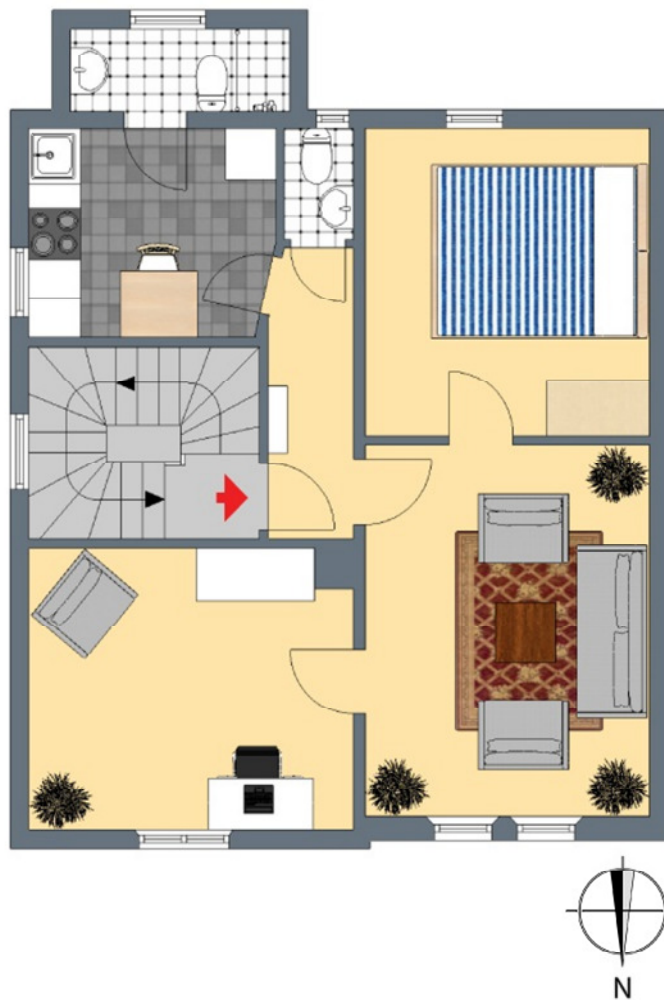
## 3-D Grundriss:



Für die Richtigkeit der Angaben wird keine Gewähr übernommen. Einrichtung und Möblierung sind frei erfunden und das 3D-Modell entspricht nicht der Wirklichkeit.

**+++ Modernisierter Altbau - zentral, ruhig, EBK, Dusche, Granit,  
Laminat, 3-FH +++**

### 2-D Grundriss:



Der 2D-Grundriss basiert auf einer Zeichnung von wechselnder Qualität,  
gewisse Abweichungen können vorkommen.

**+++ Modernisierter Altbau - zentral, ruhig, EBK, Dusche, Granit,  
Laminat, 3-FH +++**

---

**unverbindliche Flächenberechnung:**

|               |       |       |                     |
|---------------|-------|-------|---------------------|
| Wohnzimmer:   | 4,4 m | 3,5 m | 15,4 m <sup>2</sup> |
| Schlafzimmer: | 4,0 m | 3,6 m | 14,4 m <sup>2</sup> |
| 3-tes Zimmer: | 4,0 m | 3,4 m | 13,6 m <sup>2</sup> |
| Küche:        | 3,1 m | 2,6 m | 8,1 m <sup>2</sup>  |
| Flur:         | 3,5 m | 1,1 m | 3,9 m <sup>2</sup>  |
| Bad:          | 2,8 m | 1,2 m | 3,4 m <sup>2</sup>  |
| WC:           | 0,9 m | 1,4 m | 1,2 m <sup>2</sup>  |

---

**59,9 m<sup>2</sup>**

---