

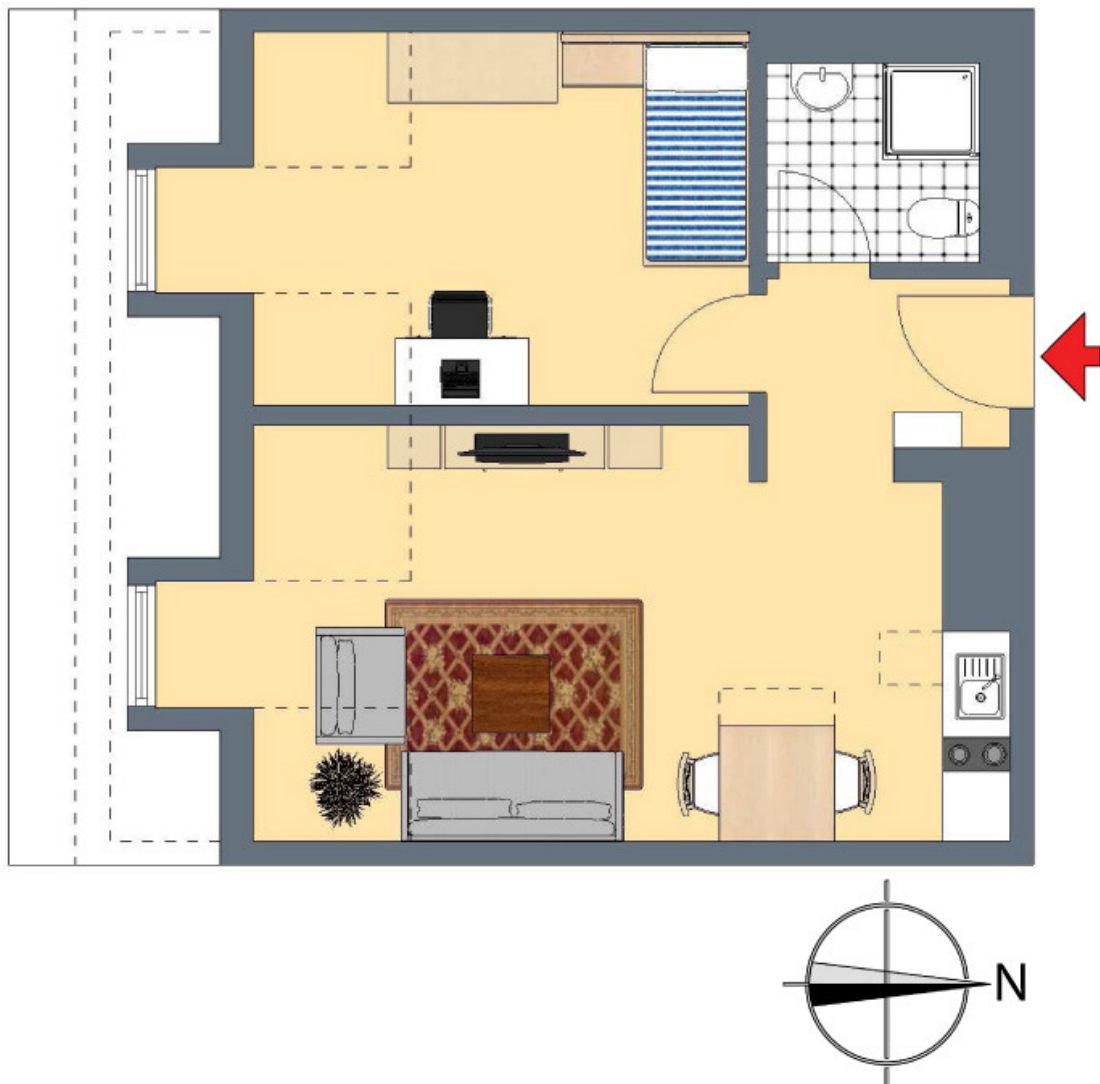
Wohnen der Generationen im Samariterstift im „Kitzbüheler Weg 7“
WHG.-Nr.: 27/29, WHG.-Typ: 27/29, Dachgeschoss, Zimmer: 2, Fläche: 43 m²

3-D Grundriss:



Wohnen der Generationen im Samariterstift im „Kitzbüheler Weg 7“
WHG.-Nr.: 27/29, WHG.-Typ: 27/29, Dachgeschoss, Zimmer: 2, Fläche: 43 m²

2-D Grundriss:



Für die Richtigkeit der Grundrisse wird keine Gewähr übernommen.
Die Ausstattung und Möblierung sind frei erfunden.

Wohnen der Generationen im Samariterstift im „Kitzbüheler Weg 7“
WHG.-Nr.: 27/29, WHG.-Typ: 27/29, Dachgeschoss, Zimmer: 2, Fläche: 43 m²

Haus-Konzept:

Wohnen in Stuttgart-Feuerbach

Selbständigkeit und Individualität sind Ihnen im Alter ein wesentliches Bedürfnis. Diese Eigenständigkeit fördert Ihr persönliches Wohlbefinden. Das Umfeld soll großzügig, aber dennoch überschaubar sein. Sicherheit und Vertrauen gehören deshalb für Sie unbedingt dazu.

Das Samariterstift Feuerbach – Service- und Quartiershaus ist für Menschen gedacht, die

- weiterhin selbständig leben möchten,
- Sicherheit und rasche Unterstützung bei einer Verschlechterung des Gesundheitszustandes und bei Notfällen wünschen,
- eine gute Nachbarschaft suchen,
- in ruhiger Lage und doch zentral wohnen wollen,
- eine gute Nahversorgung schätzen und
- möglichst viele Besorgungen zu Fuß erledigen wollen

Bei der Planung bereits an alles gedacht

Anschluss für ein 24 h-Notrufgerät in der Wohnung, Ansprechpartner zur Bearbeitung Ihrer Wünsche, barrierearme Architektur inklusive **Aufzug** vom Erdgeschoss bis in die Wohntagen – wir haben alles so geplant, dass Sie so lange wie möglich **in vertrauter Umgebung** leben können. Ein gemütlicher Raum als Treffpunkt im Erdgeschoss mit Gartenzugang ist der Begegnungsort für alle Mieter und deren Gäste. Der **Nachbarschaftstreff** im Quartier lädt alle Bewohner des Hauses zu Veranstaltungen ein.

Wohnen der Generationen im Samariterstift im „Kitzbüheler Weg 7“
WHG.-Nr.: 27/29, WHG.-Typ: 27/29, Dachgeschoss, Zimmer: 2, Fläche: 43 m²

Haus-Konzept:

Hilfe, die man sich wünscht: Samariterstiftung

Die Samariterstiftung ist der zuverlässige und einfühlsame Partner für die **Betreuungsangebote in Feuerbach**. Im Stuttgarter Norden stehen der **ambulante Pflegedienst** der Samariterstiftung für kompetente Pflege und Serviceleistungen im Alltag sowie das **Samariterstift Zuffenhausen** bereit. Unsere Dienste unterstützen Sie dabei, im Alter und bei Pflegebedürftigkeit in ihrer gewohnten Umgebung bleiben zu können.

Im **Samariterstift Feuerbach – Service- und Quartiershaus** steht Ihnen das **Service-Wohnen** zur Verfügung:

Was bedeutet „Service-Wohnen“?

Sie versorgen sich weitestgehend selbständig. Das wollen wir fördern. Daher werden alle Wohnungen generell ohne verbindliche Grundleistungen angeboten. Damit entscheiden Sie als Wohnungsnutzer selbst darüber, ob und welche Dienste Sie in Anspruch nehmen möchten.

Die Samariterstiftung erstellt jederzeit auf Anfrage gern ein individuelles Angebot (Notruf, pflegerische und hauswirtschaftliche Hilfen) für Ihre persönliche Situation.

Geprüfte Qualität

Die Einrichtungen und Dienste der Samariterstiftung stellen sich freiwillig regelmäßigen internen und externen Kontrollen.

Wohnen der Generationen im Samariterstift im „Kitzbüheler Weg 7“
WHG.-Nr.: 27/29, WHG.-Typ: 27/29, Dachgeschoss, Zimmer: 2, Fläche: 43 m²

Haus-Konzept:

Wohnraum, der Ihren Bedürfnissen entspricht

Der Umzug in eine speziell konzipierte Wohnung bietet entscheidende Vorteile: durch den **barrierearmen Wohnraum** sind viele Tätigkeiten wieder leichter zu erledigen, die Wege einfacher. Bei Unterstützungsbedarf sind Hilfen schnell gefunden.

Damit ist außer dem gewünschten Wohnraum auch die Betreuung und – falls erforderlich – die Pflege gesichert. Sie selbst entscheiden jetzt und in Zukunft, welche Hilfe(n) Sie zusätzlich in Anspruch nehmen möchten.

Gute Gründe für einen Wohnungswechsel.

Mit dem Älterwerden entsteht oftmals das **Bedürfnis nach überschaubaren Wohnräumen und Gärten**, die weniger (Haus-) Arbeit verursachen. Auch die kürzeren Wege in einer kleinen Wohnung kommen den Bedürfnissen im Alter sehr entgegen.

Wohnen der Generationen im Samariterstift im „Kitzbüheler Weg 7“

WHG.-Nr.: 27/29, WHG.-Typ: 27/29, Dachgeschoss, Zimmer: 2, Fläche: 43 m²

Haus-Konzept:

Was bietet das Umfeld?

Wenige hundert Meter vom Feuerbacher Zenrum entfernt, auf dem Gelände des ehemaligen Feuerbacher Krankenhauses, bietet die neue **attraktive Bebauung des Siedlungswerks** interessante Wohnangebote in ruhiger Lage. 170 Wohnungen stehen insgesamt zur Verfügung. Außer zahlreichen **Eigentumsobjekten**, wie zum Beispiel in den Stadtvillen, werden auch **Mietwohnungen** angeboten. Die Mitte des neuen Quartiers bildet das Samariterstift Feuerbach – Service- und Quartiershaus.

Wenige Meter vom Eingang des Samariterstifts entfernt gibt es eine **Bäckerei**, direkt am **gemeinsamen Quartiersplatz**.

Der **Stadtbahnanschluss** ist knapp 200 Meter weit entfernt. Die Bahn führt in die Stuttgarter Innenstadt und zum Bahnhof. Der traditionsreiche Stadtbezirk Feuerbach begrüßt Sie mit ausgezeichneten Restaurants, einer besonderen **Narrenzunft**, **Wanderwegen im Grünen** rund um den Stadtbezirk und dem bekannten **Kelterfest**.

Vielfältige **Einkaufsmöglichkeiten** sind auf kurzem Wege erreichbar. Auch zahlreiche **Haus- und Fachärzte** haben sich in der Nähe niedergelassen.

Es stehen **Parkplätze in der Tiefgarage** zur Verfügung, die angemietet werden können. Der Zugang erfolgt direkt vom Haus aus.

Wohnen der Generationen im Samariterstift im „Kitzbüheler Weg 7“
WHG.-Nr.: 27/29, WHG.-Typ: 27/29, Dachgeschoss, Zimmer: 2, Fläche: 43 m²

Haus-Konzept:

Ins Quartier eingebunden

Im Stadtgebiet Feuerbach-Mitte, ausgehend vom Neubaugebiet Feuerbacher Balkon, unterstützen die Samariterstiftung und das Siedlungswerk die Quartiersarbeit. Dabei wird ein besonderes nachbarschaftliches Netz initiiert. Mit Hilfe des **Nachbarschaftsnetzes** und professionellen **Dienstleistungsangeboten** können Menschen sich selbst mit ihren Anliegen und Fähigkeiten einbringen, an Aktivitäten und Veranstaltungen teilnehmen sowie bei Hilfebedarf in ihrem Haushalt unterstützt werden. **Selbstbestimmt leben** und wohnen, als Mitglied eines aktiven Umfeldes, fördert die **Lebensqualität**.

Das Gebäude

Das ehemalige Bettenhaus des Feuerbacher Krankenhauses ist jetzt zu **modernen Appartements** für Wohnen mit Service umgestaltet. Mit dem Aufzug gelangen Sie bequem vom Erdgeschoss in die Wohntagen. Die **Wohnungen sind barrierearm, großzügig und hell**. Auf der **Südseite** des Gebäudes verfügen die Wohnungen jeweils über einen **Balkon**.

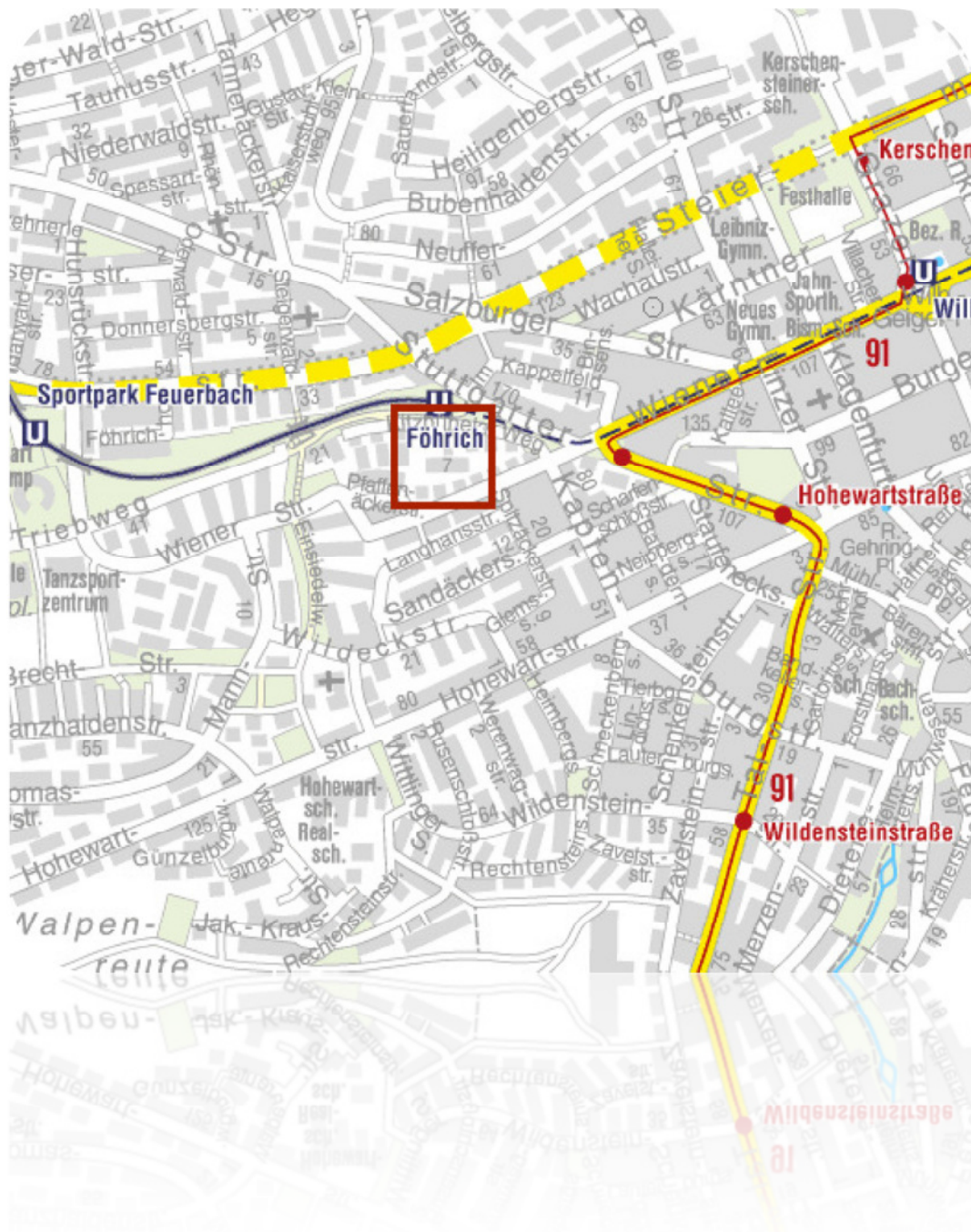
Wohnen der Generationen im Samariterstift im „Kitzbüheler Weg 7“
WHG.-Nr.: 27/29, WHG.-Typ: 27/29, Dachgeschoss, Zimmer: 2, Fläche: 43 m²

Lageplan:



Wohnen der Generationen im Samariterstift im „Kitzbüheler Weg 7“
WHG.-Nr.: 27/29, WHG.-Typ: 27/29, Dachgeschoss, Zimmer: 2, Fläche: 43 m²

Stadtplan und Verkehrsübersicht:



Wohnen der Generationen im Samariterstift im „Kitzbüheler Weg 7“
WHG.-Nr.: 27/29, WHG.-Typ: 27/29, Dachgeschoss, Zimmer: 2, Fläche: 43 m²

Luftbild 45°:

