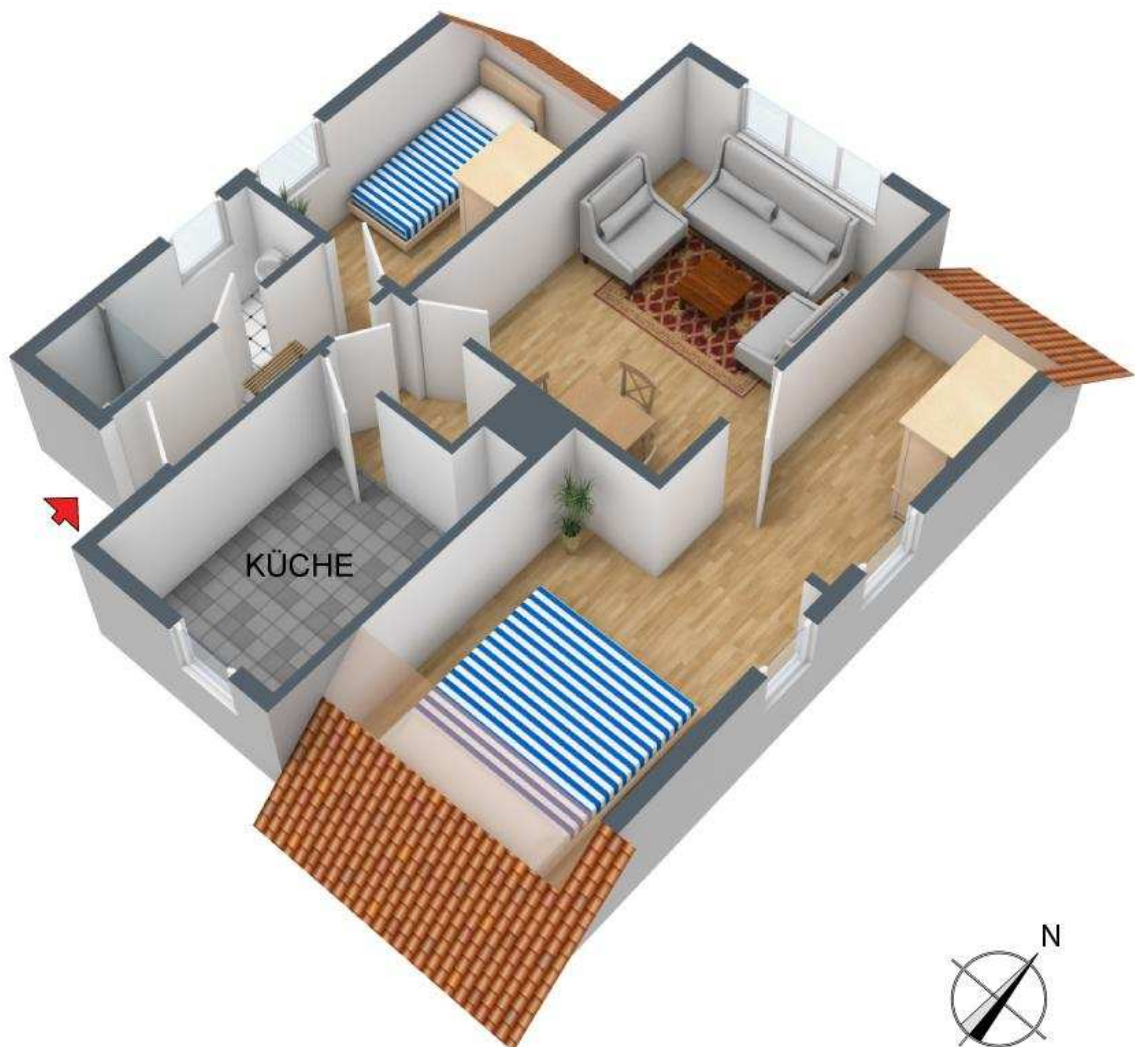


**+++ Renovierte DG-Altbau-Etage mit einem Gaseinzelofen:  
Laminat, TLB - bequeme, ruhige Lage +++**

## Grundrisse und Flächen:

### 3-D Grundriss:



Für die Richtigkeit der Angaben wird keine Gewähr übernommen. Einrichtung und Möblierung sind frei erfunden und das 3D-Modell entspricht nicht der Wirklichkeit.

**+++ Renovierte DG-Altbau-Etage mit einem Gaseinzelofen: Laminat,  
TLB - bequeme, ruhige Lage +++**

## 2-D Grundriss:



Der 2D-Grundriss basiert auf einer Zeichnung von wechselnder Qualität,  
gewisse Abweichungen können vorkommen.

**+++ Renovierte DG-Altbau-Etage mit einem Gaseinzelofen: Laminat,  
TLB - bequeme, ruhige Lage +++**

## Flächenberechnung:

**2 bis 3 Zimmer-DG-Etagen-Wohnung  
Cheruserstr. 23  
in 70435 Stuttgart-Zuffenhausen**

<b>Wohnzimmer:</b>	4,21 m	3,12 m		<b>13,1 m<sup>2</sup></b>
<b>Schlafzimmer:</b>				
links	2,82 m	2,09 m	5,87 m <sup>2</sup>	
zzgl. Dachschräge(1/2) :	2,10 m	0,89 m	0,93 m <sup>2</sup>	
rechts	2,82 m	2,27 m	6,40 m <sup>2</sup>	
zzgl. Dachschräge(1/2) :	2,82 m	0,89 m	1,25 m <sup>2</sup>	
abzgl.:	0,17 m	0,13 m	0,02 m <sup>2</sup>	<b>14,4 m<sup>2</sup></b>
<b>Drittes Zimmer:</b>	2,48 m	2,22 m	5,50 m <sup>2</sup>	
zzgl. Dachschräge(1/2) :	2,22 m	0,90 m	1,00 m <sup>2</sup>	<b>6,5 m<sup>2</sup></b>
<b>Küche:</b>	2,99 m	2,38 m	7,13 m <sup>2</sup>	
zzgl. Nische :	0,56 m	0,49 m	0,14 m <sup>2</sup>	<b>7,3 m<sup>2</sup></b>
<b>Tageslicht-Bad:</b>	2,58 m	0,97 m		<b>2,5 m<sup>2</sup></b>
<b>Flur:</b>	2,63 m	1,09 m	3,73 m <sup>2</sup>	
zuzüglich:	1,82 m	1,03 m	2,84 m <sup>2</sup>	<b>6,6 m<sup>2</sup></b>
<b>Wohnfläche gesamt:</b>				<b>50,4 m<sup>2</sup></b>

Bei sämtlichen, hier aufgeführten Flächenarten und den dazu angegebenen Werten handelt es sich um unverbindliche Angaben.