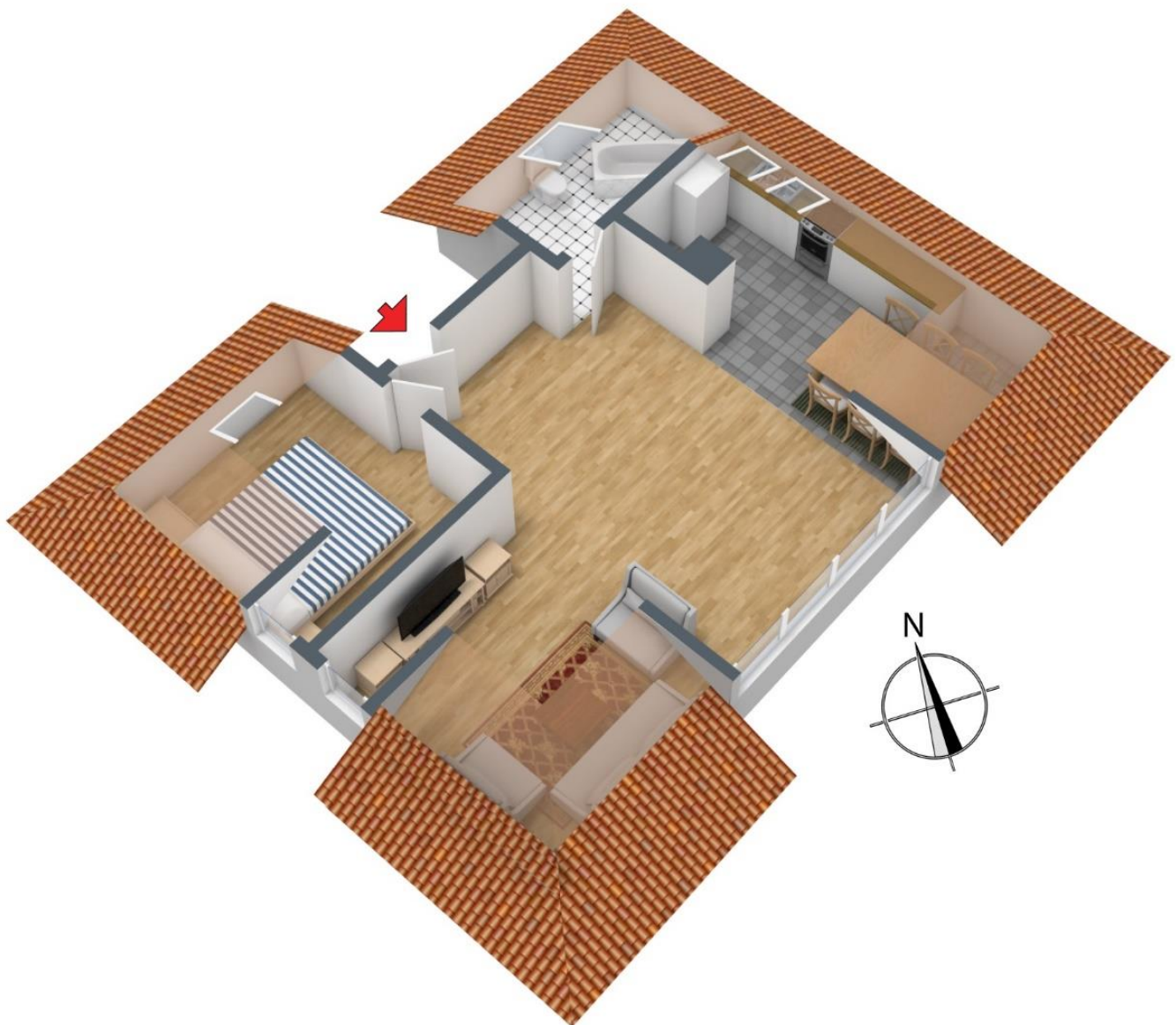


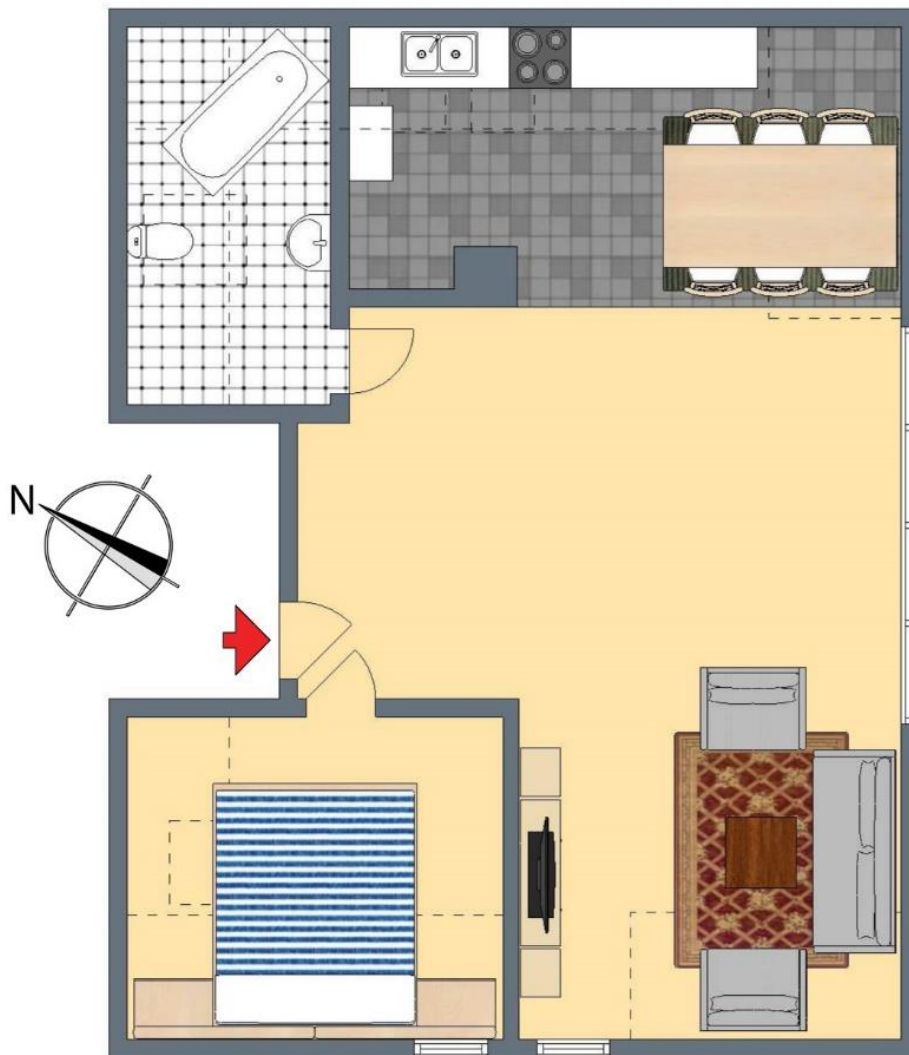
**+++ An eine Frau - verkehrsgünstig bei PORSCHE -
gehoben, schick & neuwertig im DG - EBK möglich +++**

3-D Grundriss:



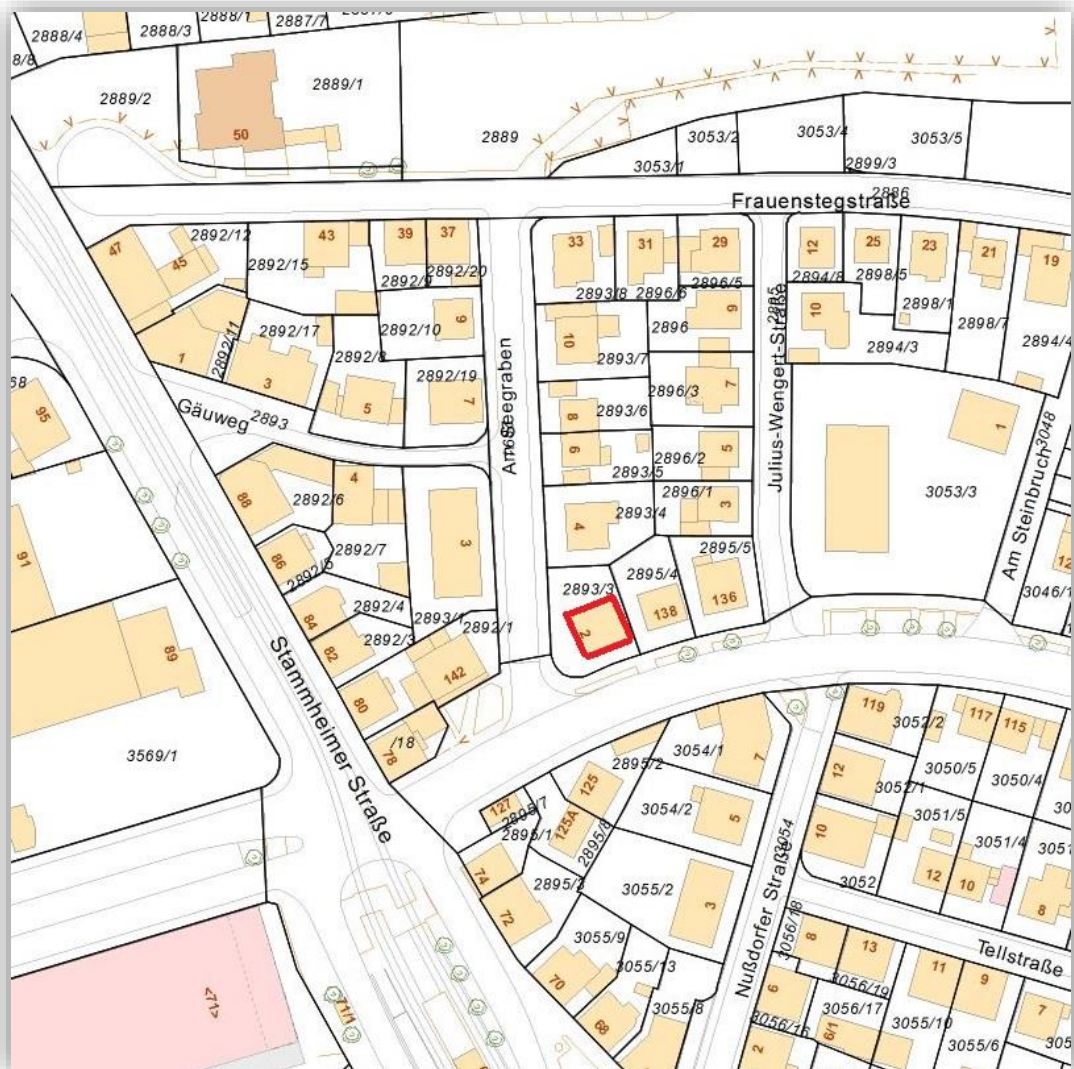
**+++ An eine Frau - verkehrsgünstig bei PORSCHE -
gehoben, schick & neuwertig im DG - EBK möglich +++**

2-D Grundriss:



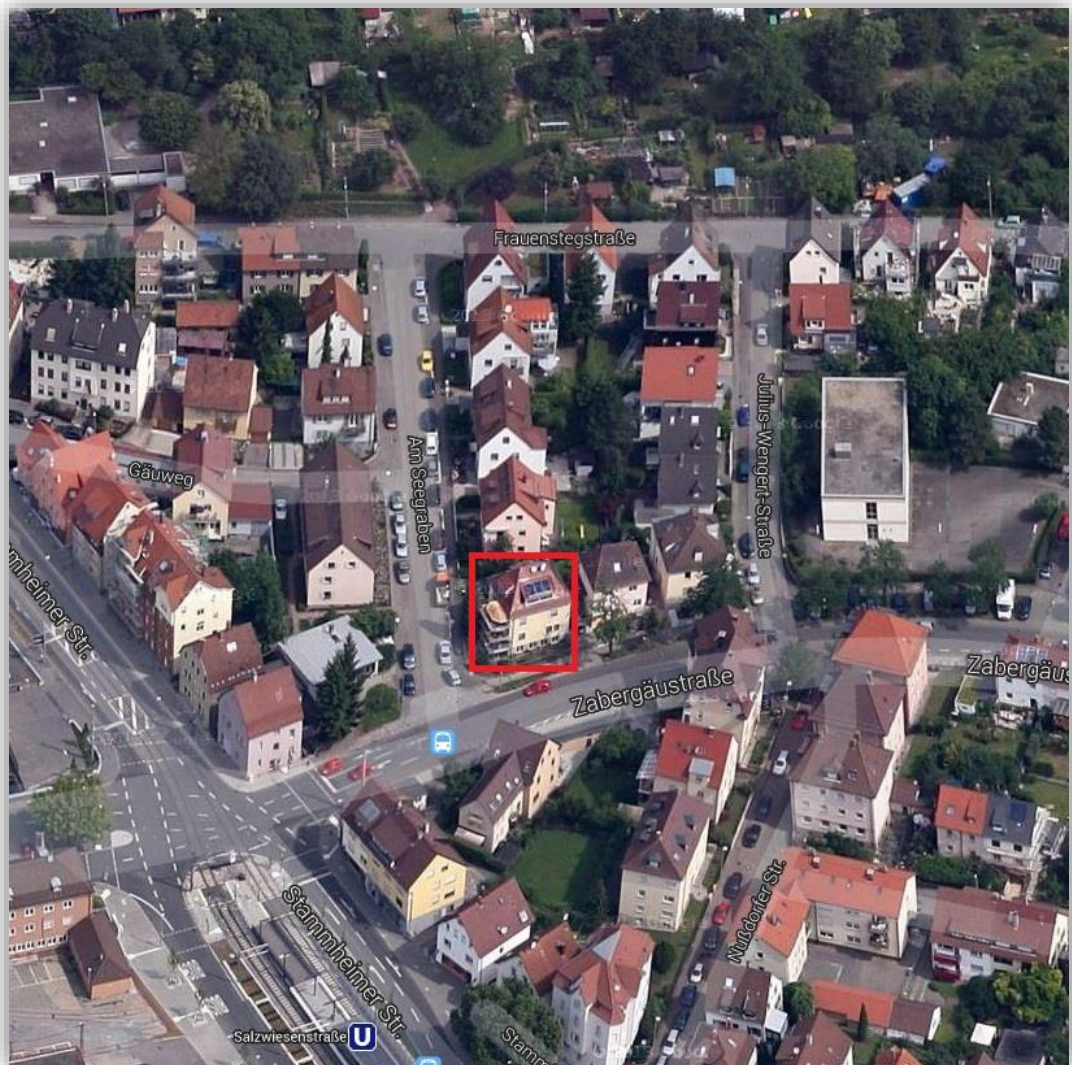
**+++ An eine Frau - verkehrsgünstig bei PORSCHE -
gehoben, schick & neuwertig im DG - EBK möglich +++**

Lageplan:



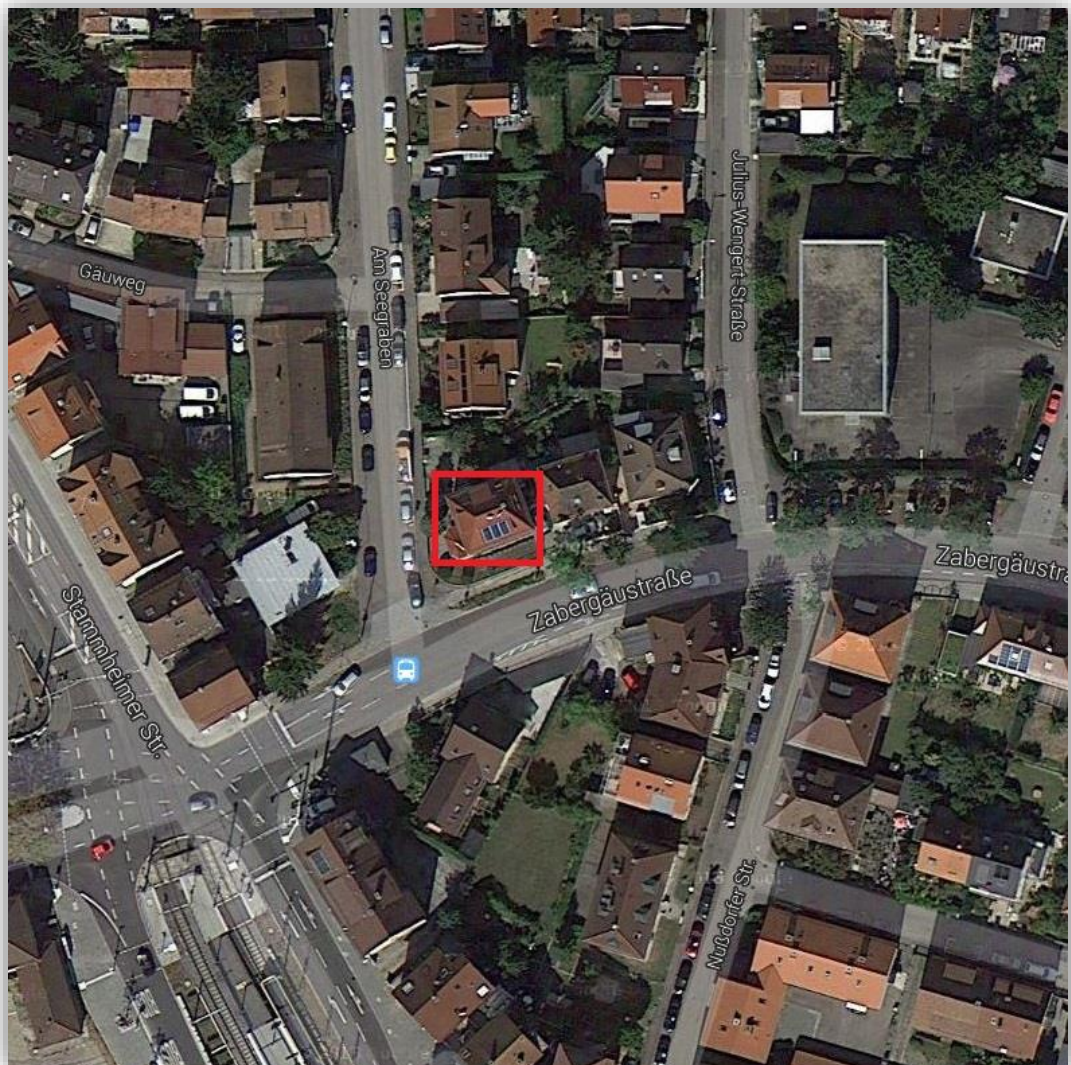
**+++ An eine Frau - verkehrsgünstig bei PORSCHE -
gehoben, schick & neuwertig im DG - EBK möglich +++**

Luftbild 45°:



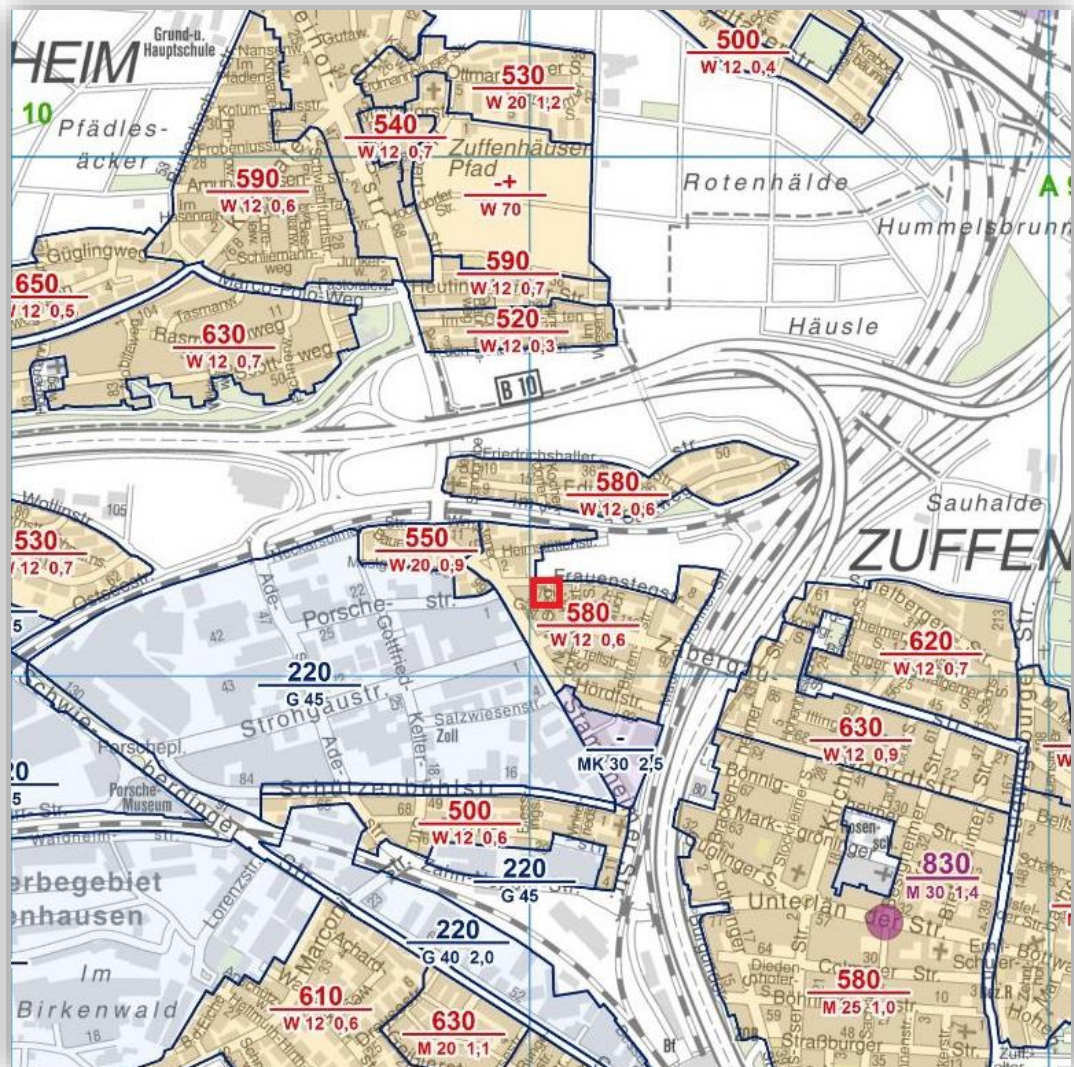
**+++ An eine Frau - verkehrsgünstig bei PORSCHE -
gehoben, schick & neuwertig im DG - EBK möglich +++**

Luftbild:



**+++ An eine Frau - verkehrsgünstig bei PORSCHE -
gehoben, schick & neuwertig im DG - EBK möglich +++**

Bodenrichtwert:



**+++ An eine Frau - verkehrsgünstig bei PORSCHE -
gehoben, schick & neuwertig im DG - EBK möglich +++**

Verkehrslinienplan:

