

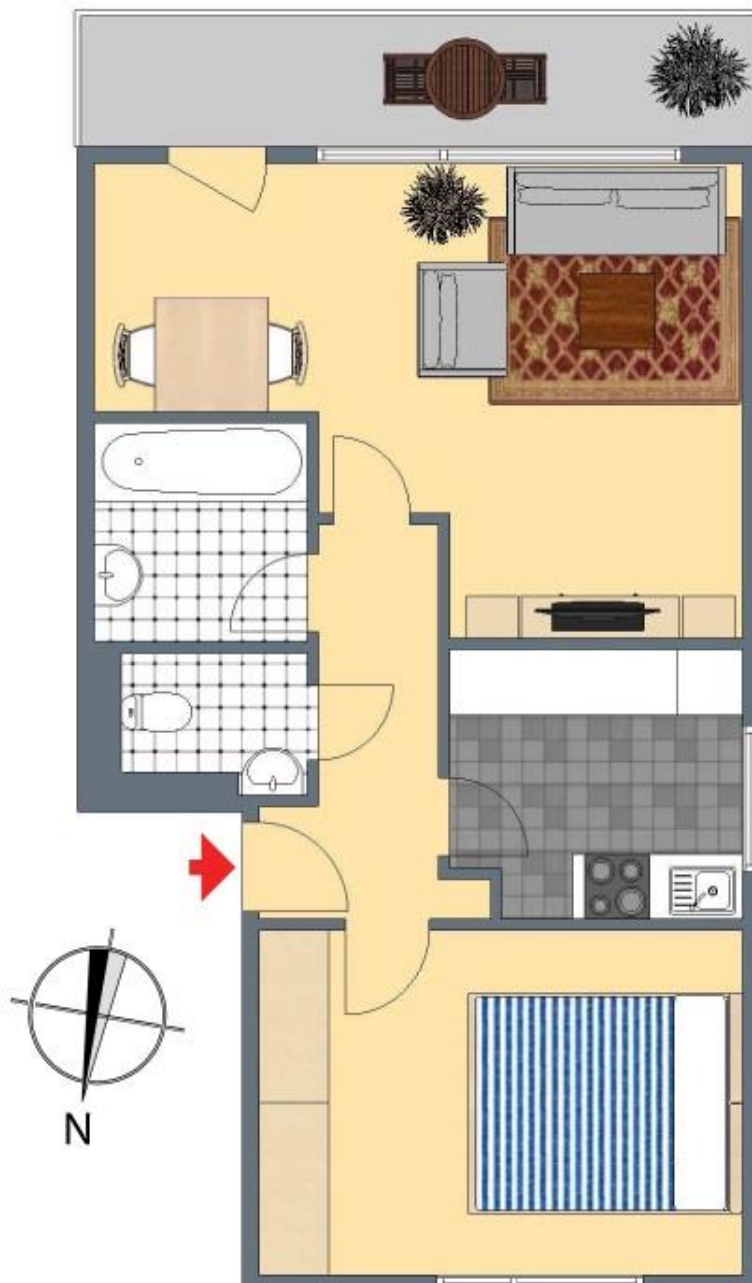
**+++ Für Singles - gehoben & neuwertig - beste Wohnlage - Süd-Balkon
& Parkett - inklusive EBK & Stellplatz +++**

3-D Grundriss:



**+++ Für Singles - gehoben & neuwertig - beste Wohnlage - Süd-Balkon
& Parkett - inklusive EBK & Stellplatz +++**

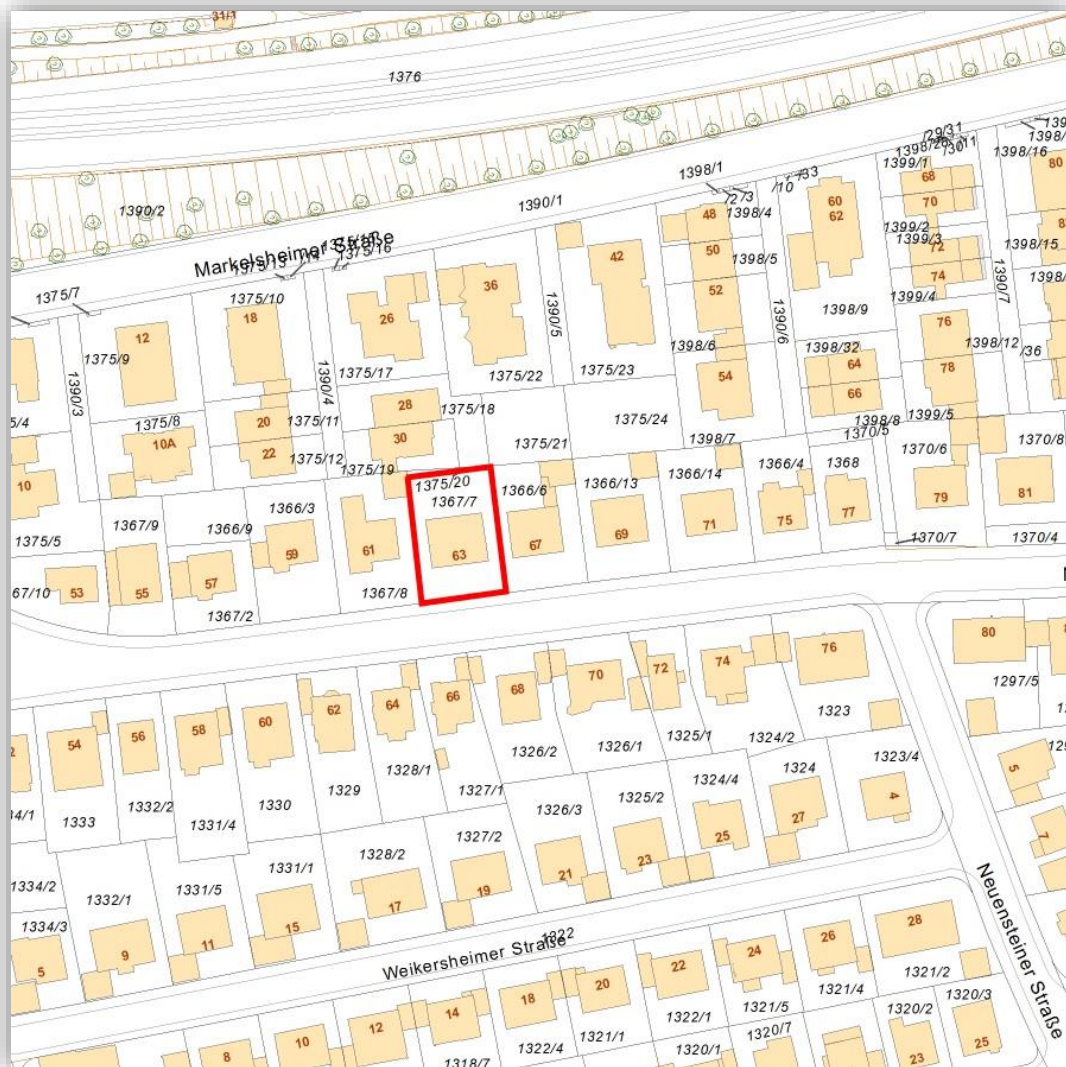
2-D Grundriss:



Die Ausstattung und Möblierung sind frei erfunden.

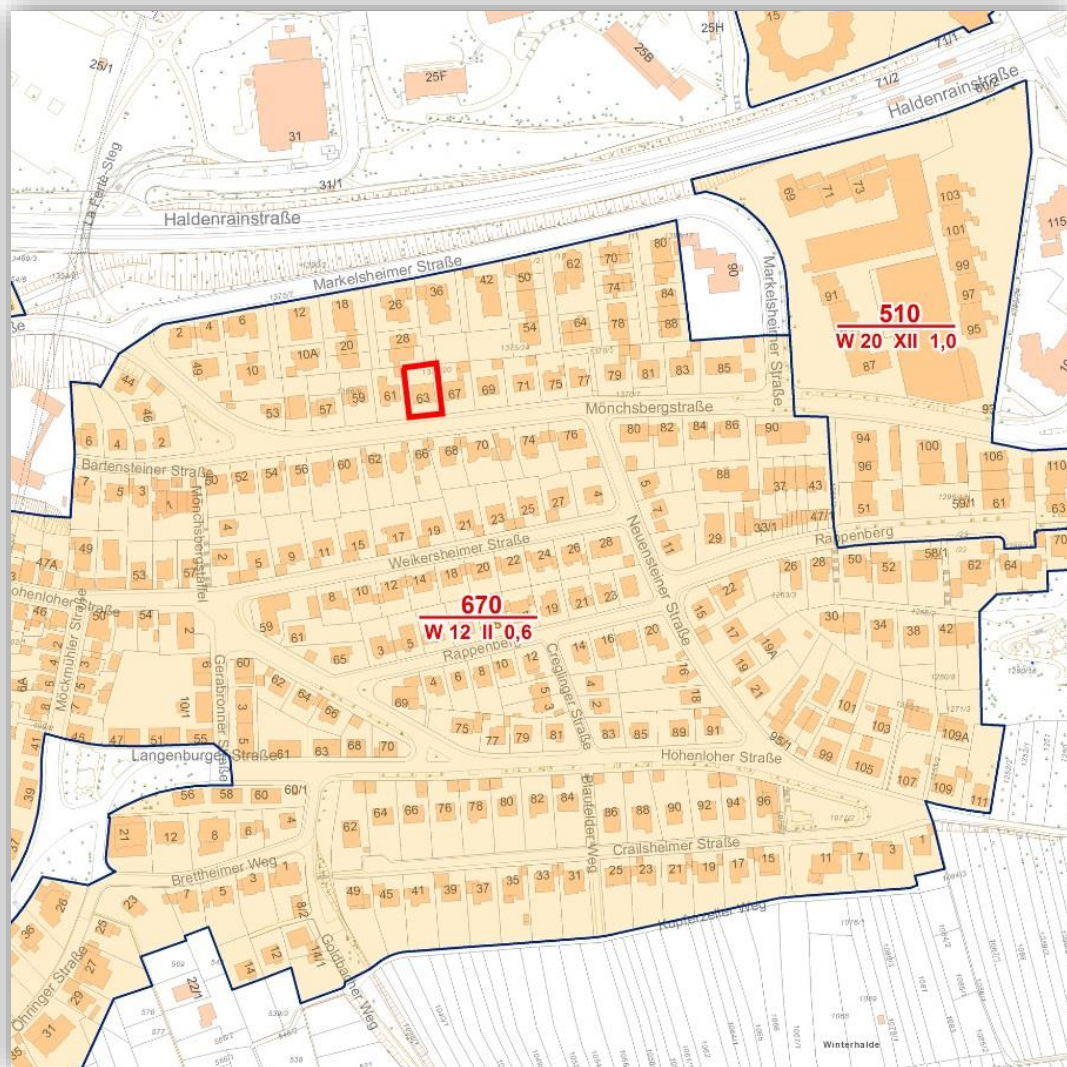
**+++ Für Singles - gehoben & neuwertig - beste Wohnlage - Süd-Balkon
& Parkett - inklusive EBK & Stellplatz +++**

Lageplan:



**+++ Für Singles - gehoben & neuwertig - beste Wohnlage - Süd-Balkon
& Parkett - inklusive EBK & Stellplatz +++**

Bodenrichtwertkarte:



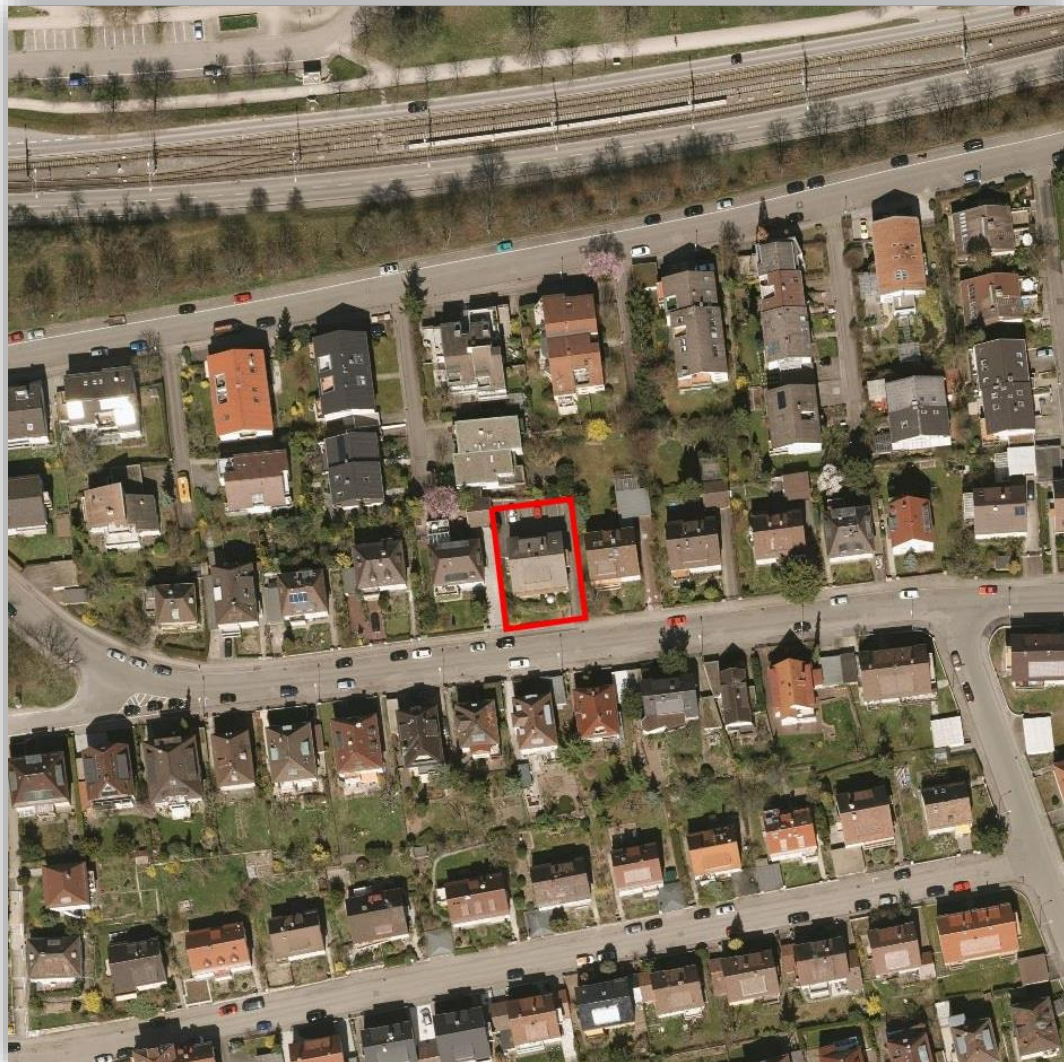
**+++ Für Singles - gehoben & neuwertig - beste Wohnlage - Süd-Balkon
& Parkett - inklusive EBK & Stellplatz +++**

Luftbild 45°:



**+++ Für Singles - gehoben & neuwertig - beste Wohnlage - Süd-Balkon
& Parkett - inklusive EBK & Stellplatz +++**

Luftbild:



**+++ Für Singles - gehoben & neuwertig - beste Wohnlage - Süd-Balkon
& Parkett - inklusive EBK & Stellplatz +++**

Öffentliche Verkehrsmittel:

