

**+++ Top-Infrastruktur: Praktisches Apartment in zentraler Lage -
Süd-Balkon - inklusive Küchenzeile – Kfz-Stellplatz möglich +++**

3-D Grundriss:



Für die Richtigkeit der Angaben wird keine Gewähr übernommen. Einrichtung und Möblierung sind frei erfunden und das 3D-Modell entspricht nicht der Wirklichkeit.

**+++ Top-Infrastruktur: Praktisches Apartment in zentraler Lage -
Süd-Balkon - inklusive Küchenzeile – Kfz-Stellplatz möglich +++**

2-D Grundriss:

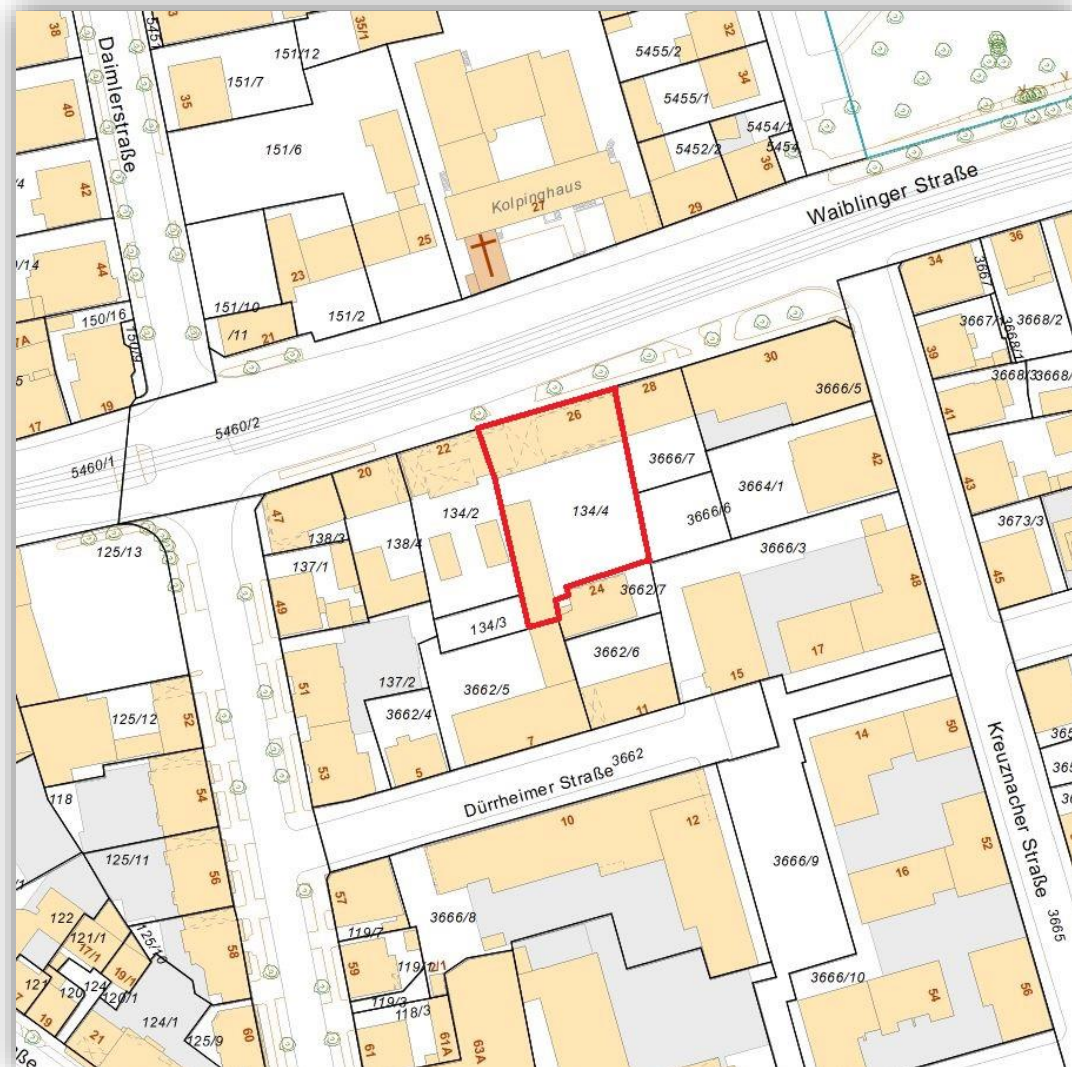


Der 2D-Grundriss basiert auf einer Zeichnung von wechselnder Qualität, gewisse Abweichungen können vorkommen.

Bei den hier aufgeführten Flächen handelt es sich um unverbindliche Angaben.
Für die Richtigkeit der Grundrisse wird keine Gewähr übernommen.
Die Ausstattung und Möblierung sind frei erfunden.

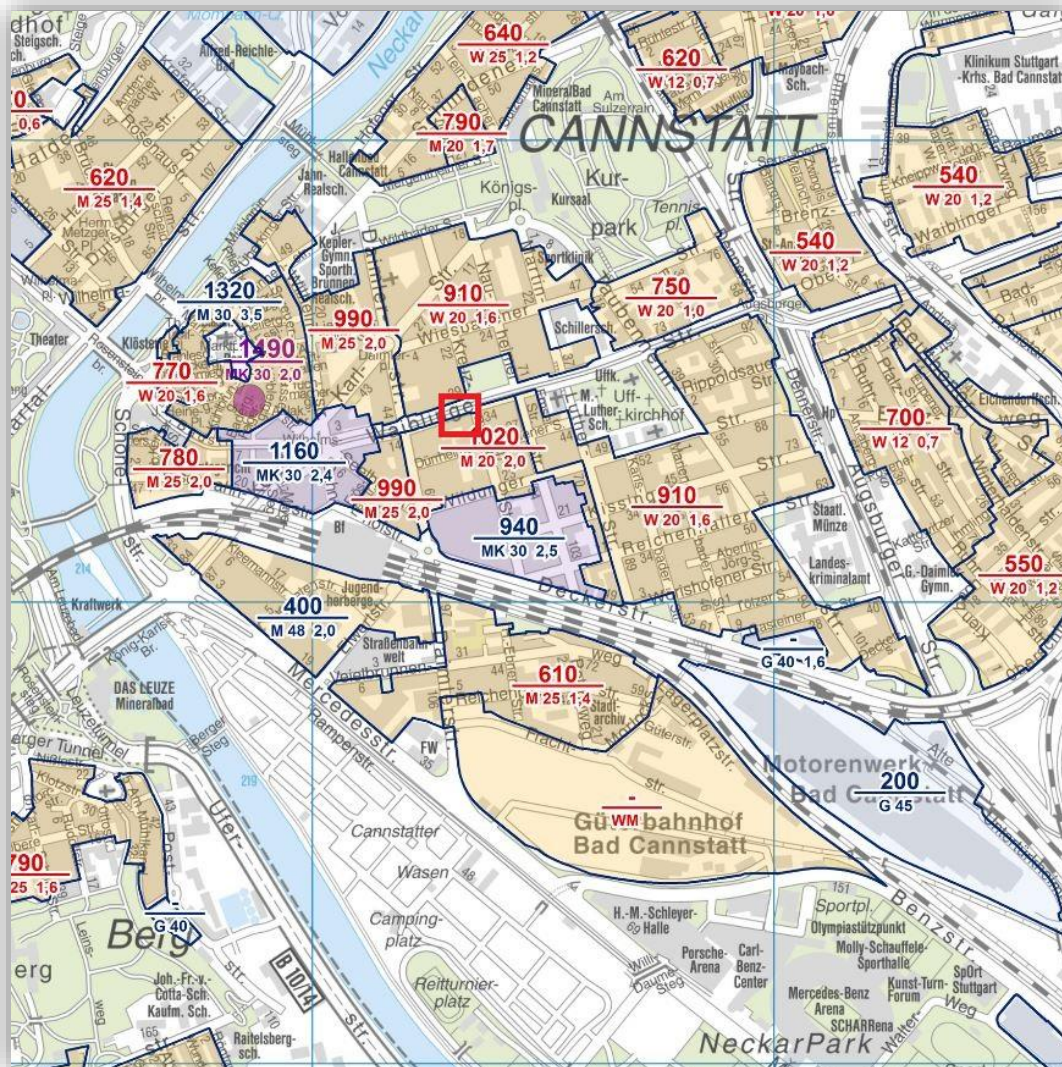
**+++ Top-Infrastruktur: Praktisches Apartment in zentraler Lage -
Süd-Balkon - inklusive Küchenzeile – Kfz-Stellplatz möglich +++**

Lageplan:



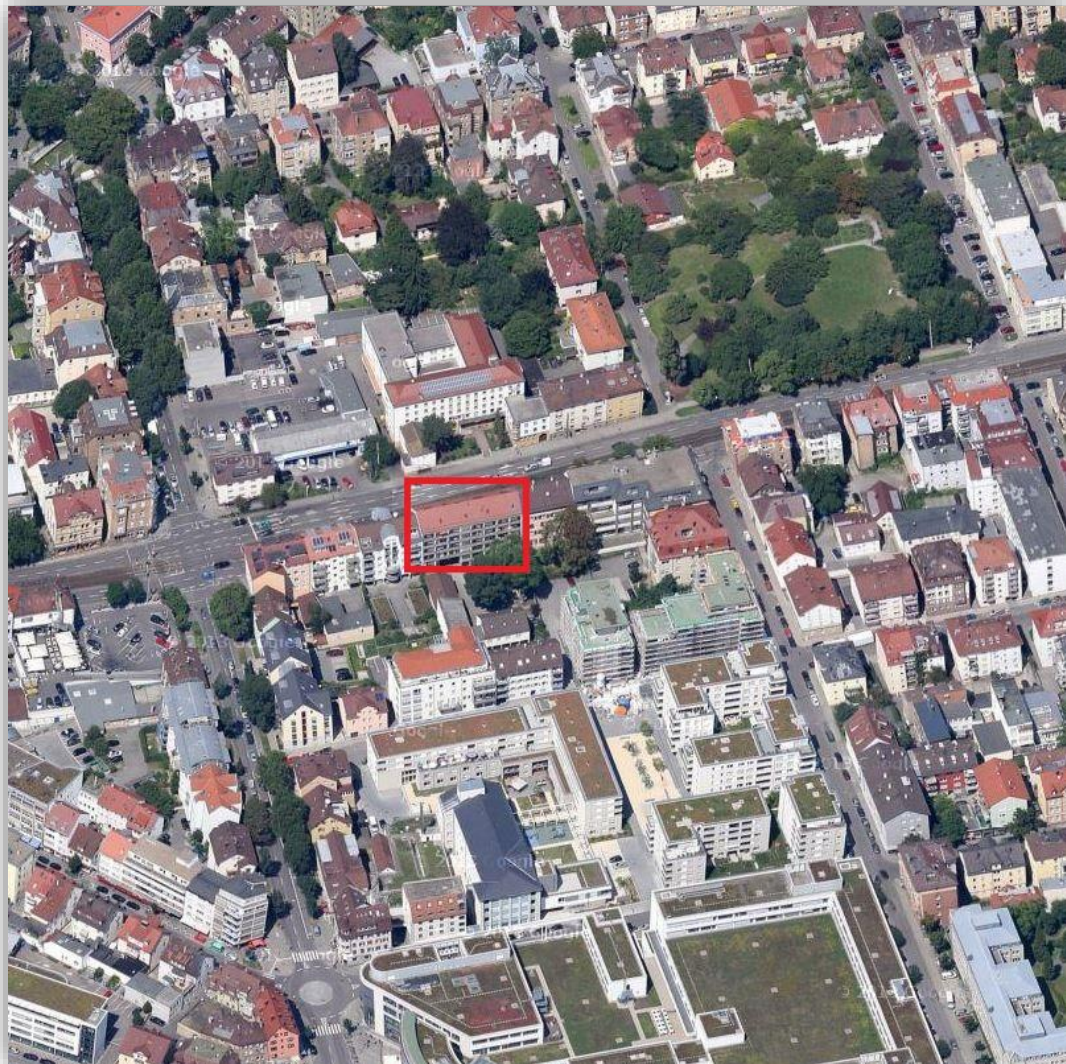
+++ Top-Infrastruktur: Praktisches Apartment in zentraler Lage - Süd-Balkon - inklusive Küchenzeile – Kfz-Stellplatz möglich +++

Bodenrichtwertkarte:



**+++ Top-Infrastruktur: Praktisches Apartment in zentraler Lage -
Süd-Balkon - inklusive Küchenzeile – Kfz-Stellplatz möglich +++**

Luftbild 45°:



**+++ Top-Infrastruktur: Praktisches Apartment in zentraler Lage -
Süd-Balkon - inklusive Küchenzeile – Kfz-Stellplatz möglich +++**

Luftbild:



**+++ Top-Infrastruktur: Praktisches Apartment in zentraler Lage -
Süd-Balkon - inklusive Küchenzeile – Kfz-Stellplatz möglich +++**

Öffentliche Verkehrsmittel:

