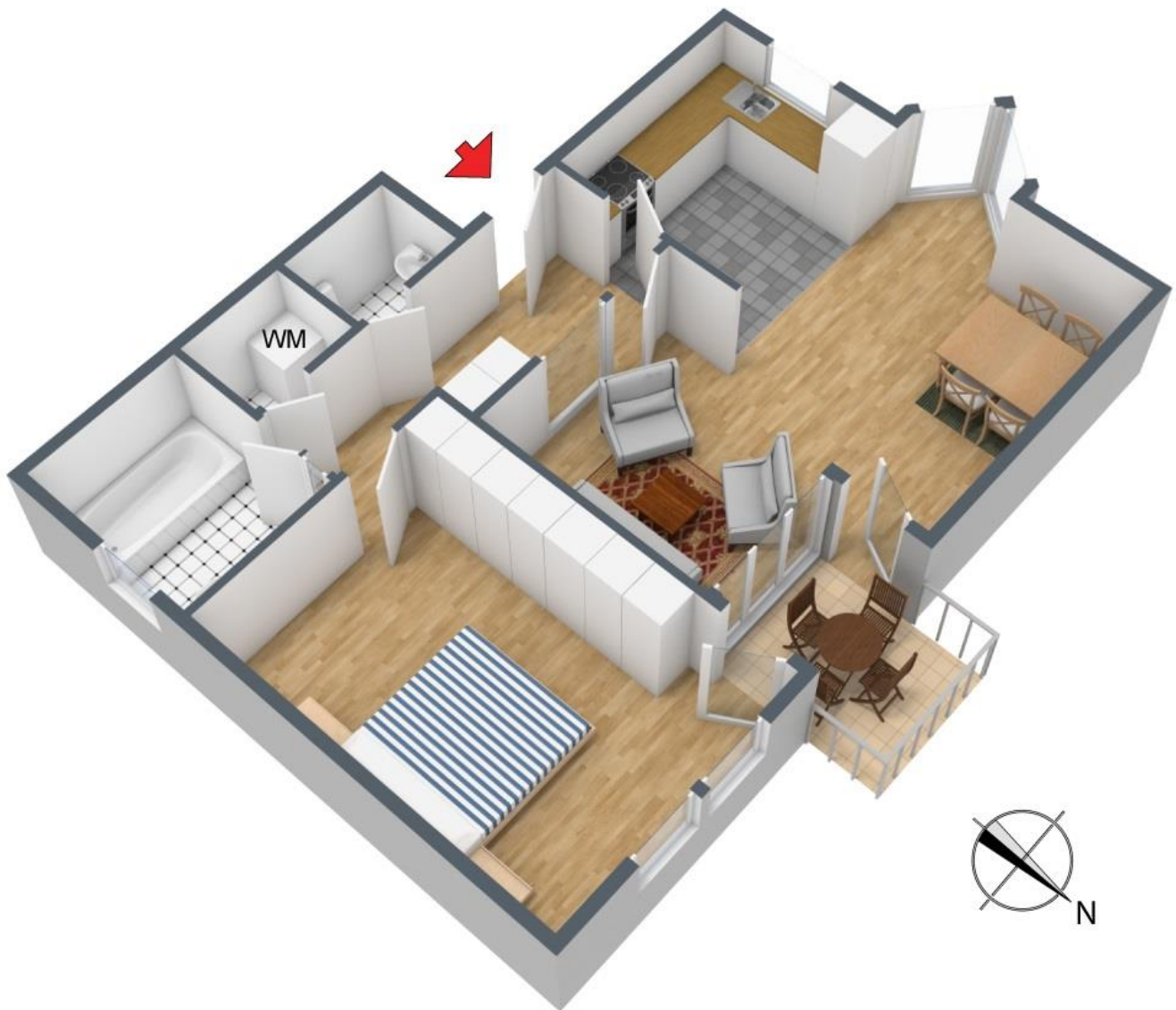


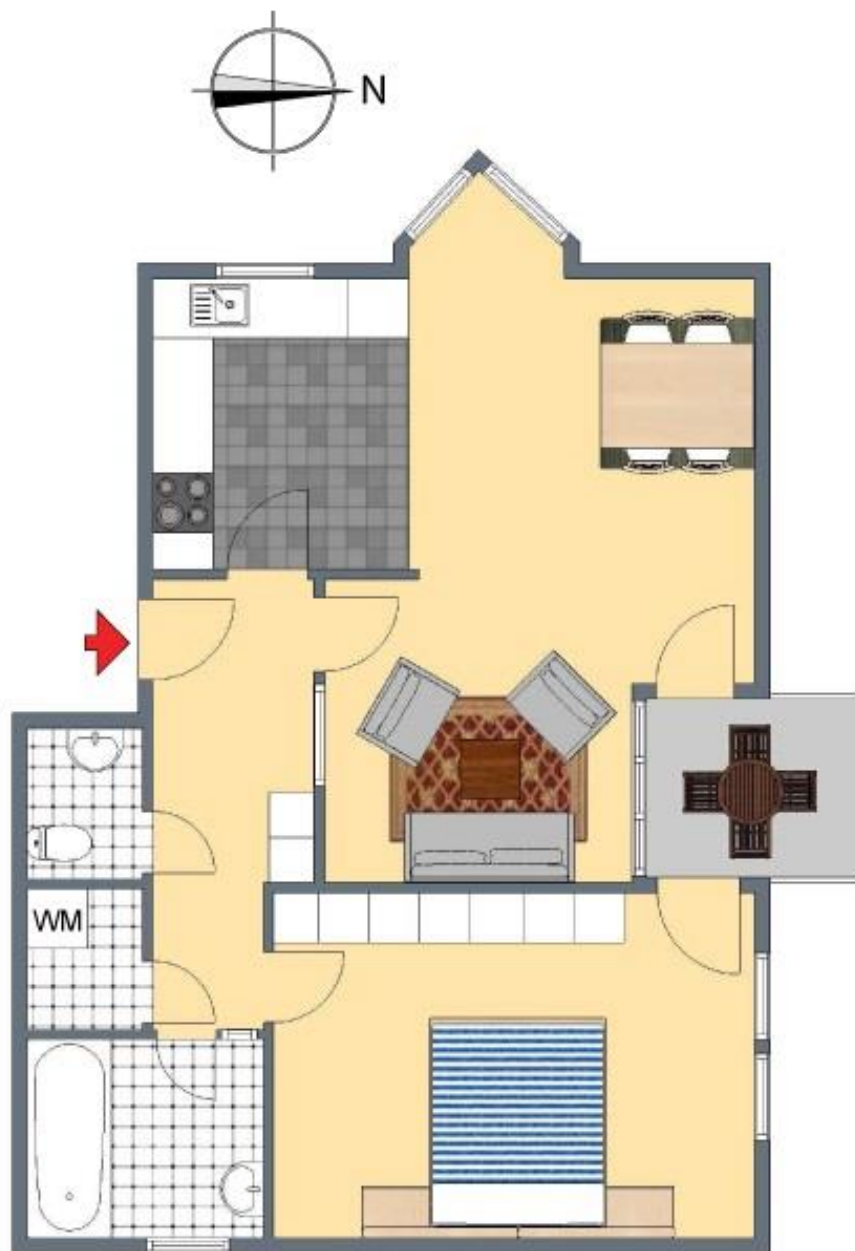
+++ Nahe PORSCHE, BOSCH, MAHLE-BEHR, S-/U-Bahn - frisch renoviert & bequem - Balkon, Tageslichtbad - inkl. Einbauküche +++

3-D Grundriss:



+++ Nahe PORSCHE, BOSCH, MAHLE-BEHR, S-/U-Bahn - frisch renoviert & bequem - Balkon, Tageslichtbad - inkl. Einbauküche +++

2-D Grundriss:



+++ Nahe PORSCHE, BOSCH, MAHLE-BEHR, S-/U-Bahn - frisch renoviert & bequem - Balkon, Tageslichtbad - inkl. Einbauküche +++

Unverbindliche Flächenberechnung:

[illegible]

Bei sämtlichen, hier aufgeführten Flächenarten und den dazu angegebenen Werten handelt es sich um unverbindliche Angaben.

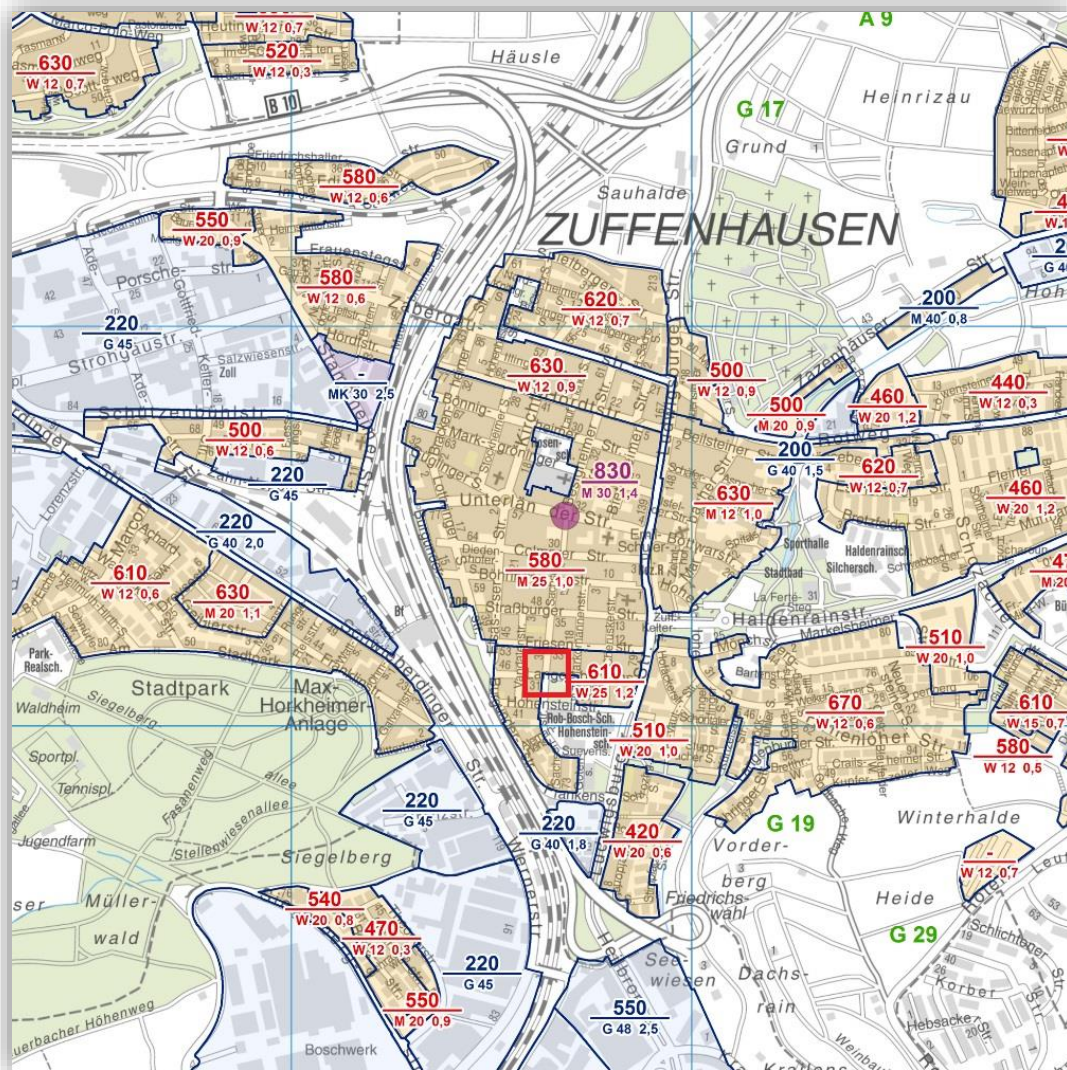
+++ Nahe PORSCHE, BOSCH, MAHLE-BEHR, S-/U-Bahn - frisch renoviert & bequem - Balkon, Tageslichtbad - inkl. Einbauküche +++

Lageplan:



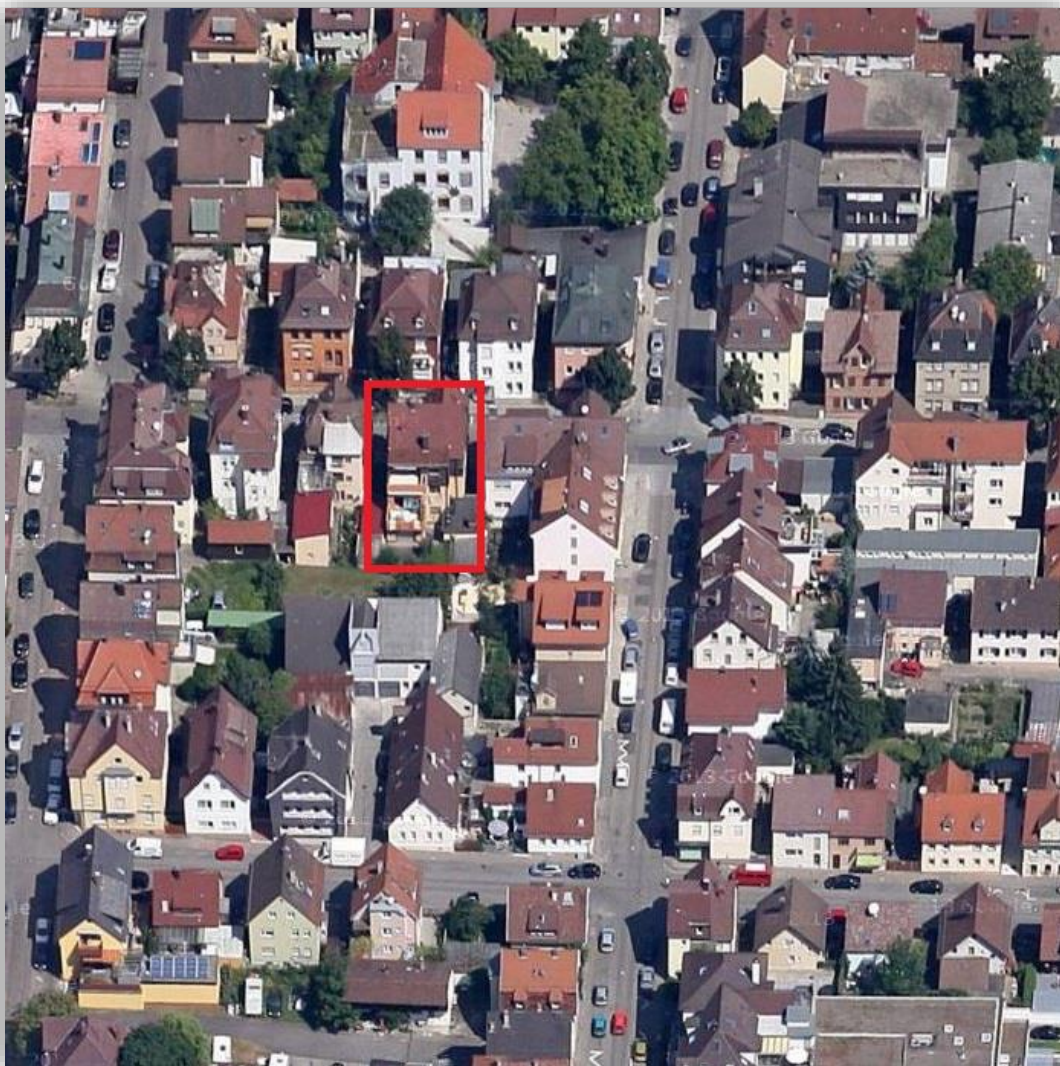
+++ Nahe PORSCHE, BOSCH, MAHLE-BEHR, S-/U-Bahn - frisch renoviert & bequem - Balkon, Tageslichtbad - inkl. Einbauküche +++

Bodenrichtwert:



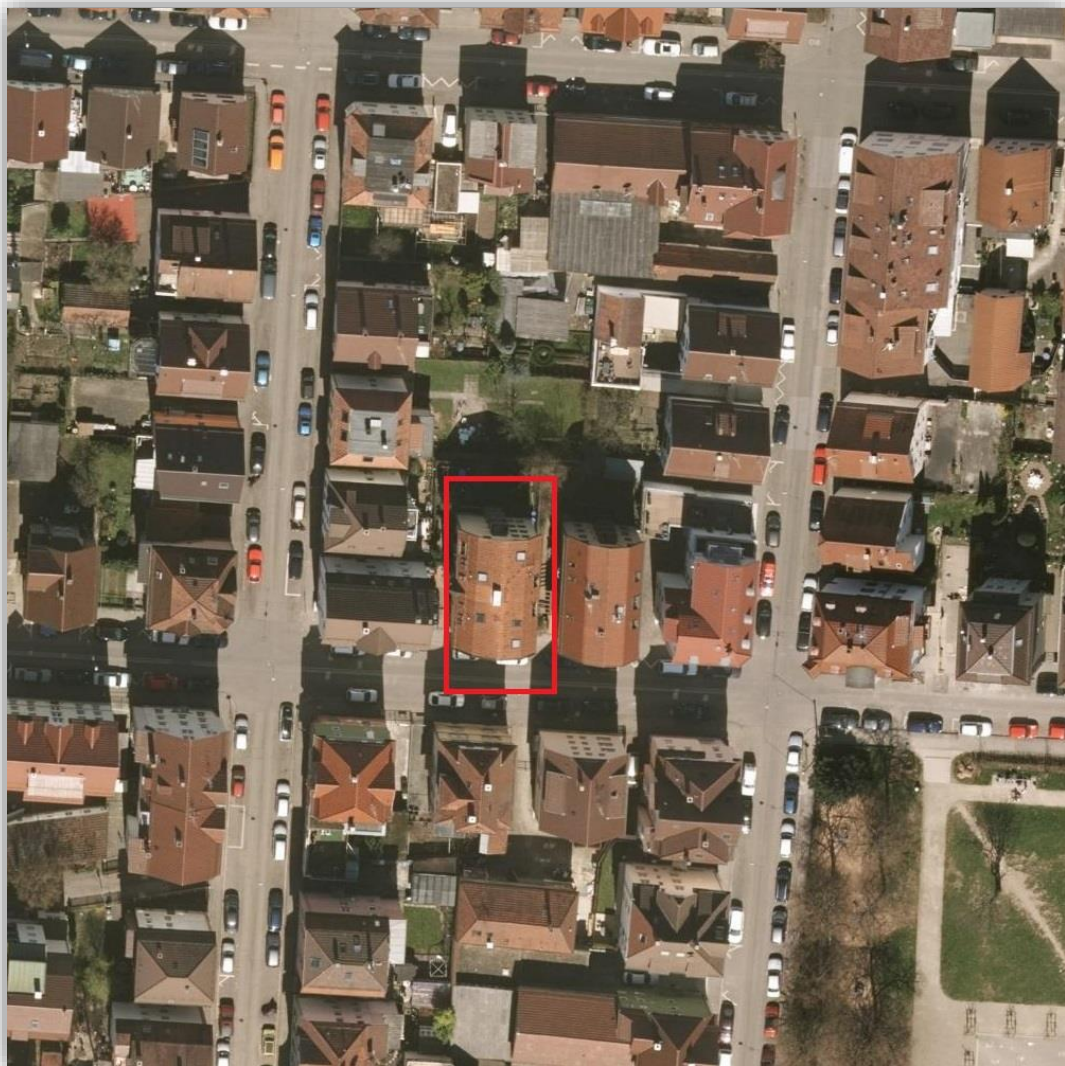
+++ Nahe PORSCHE, BOSCH, MAHLE-BEHR, S-/U-Bahn - frisch renoviert & bequem - Balkon, Tageslichtbad - inkl. Einbauküche +++

Luftbild 45°:



+++ Nahe PORSCHE, BOSCH, MAHLE-BEHR, S-/U-Bahn - frisch renoviert & bequem - Balkon, Tageslichtbad - inkl. Einbauküche +++

Luftbild:



+++ Nahe PORSCHE, BOSCH, MAHLE-BEHR, S-/U-Bahn - frisch renoviert & bequem - Balkon, Tageslichtbad - inkl. Einbauküche +++

Öffentliche Verkehrsmittel:

