

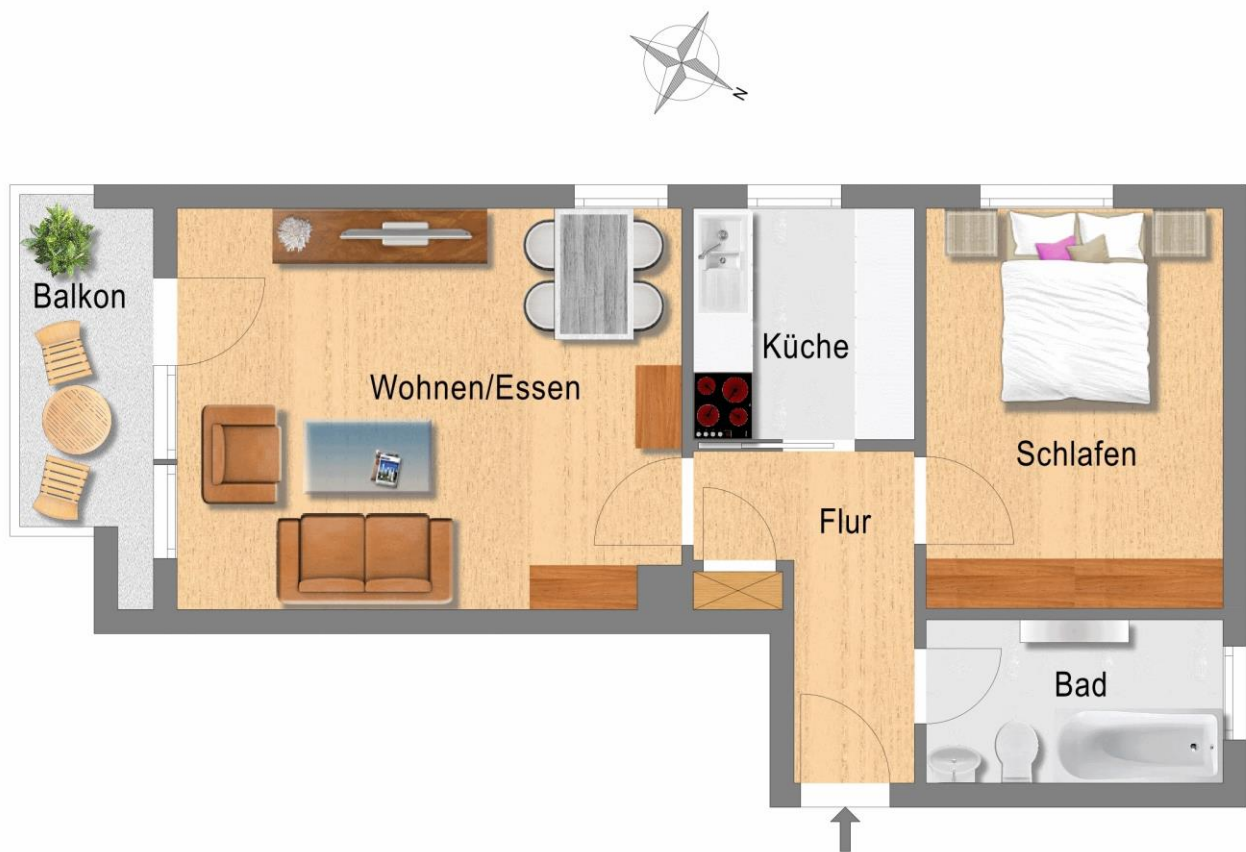
**+++ Für Singles: Gepflegt & gemütlich - zentrumsnah & bequem -
Parkett, Balkon, TL-Bad mit Wanne - inkl. älterer Einbauküche +++**

3-D Grundriss:



**+++ Für Singles: Gepflegt & gemütlich - zentrumsnah & bequem -
Parkett, Balkon, TL-Bad mit Wanne - inkl. älterer Einbauküche +++**

2-D Grundriss:



**+++ Für Singles: Gepflegt & gemütlich - zentrumsnah & bequem -
Parkett, Balkon, TL-Bad mit Wanne - inkl. älterer Einbauküche +++**

Unverbindliche Flächenberechnung:

Wohnzimmer:	5,11 m	4,16 m	21,26 m ²	
abzüglich Kamin:	0,47 m	0,44 m	0,21 m ²	21,1 m²
Schlafzimmer:	4,27 m	3,36 m		14,3 m²
Küche:	2,41 m	2,16 m		5,2 m²
Bad:	3,34 m	1,45 m		4,8 m²
Flur:	3,34 m	1,24 m	4,14 m ²	
zzgl. Einbauschränk:	1,06 m	0,95 m	1,01 m ²	5,1 m²
Balkon (1/2):	3,67 m	1,40 m	5,14 m ²	
zuzüglich Nische (1/2):	0,63 m	0,47 m	0,30 m ²	
			<u>5,43 m²</u>	2,7 m²

Wohnfläche gesamt: 53,3 m²

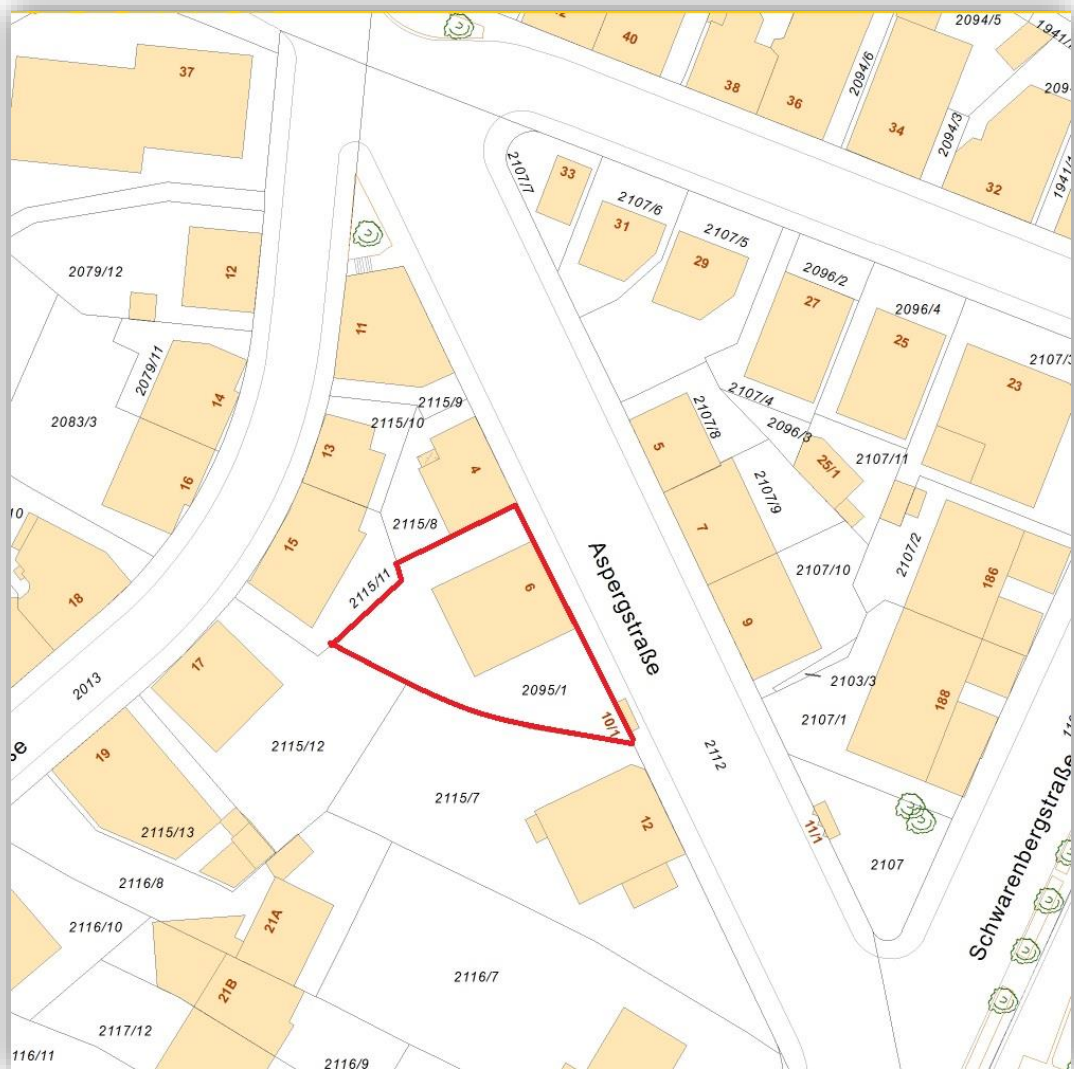
Bei den hier aufgeführten Flächen handelt es sich um unverbindliche Angaben.

Für die Richtigkeit der Grundrisse wird keine Gewähr übernommen.

Die Ausstattung und Möblierung sind frei erfunden.

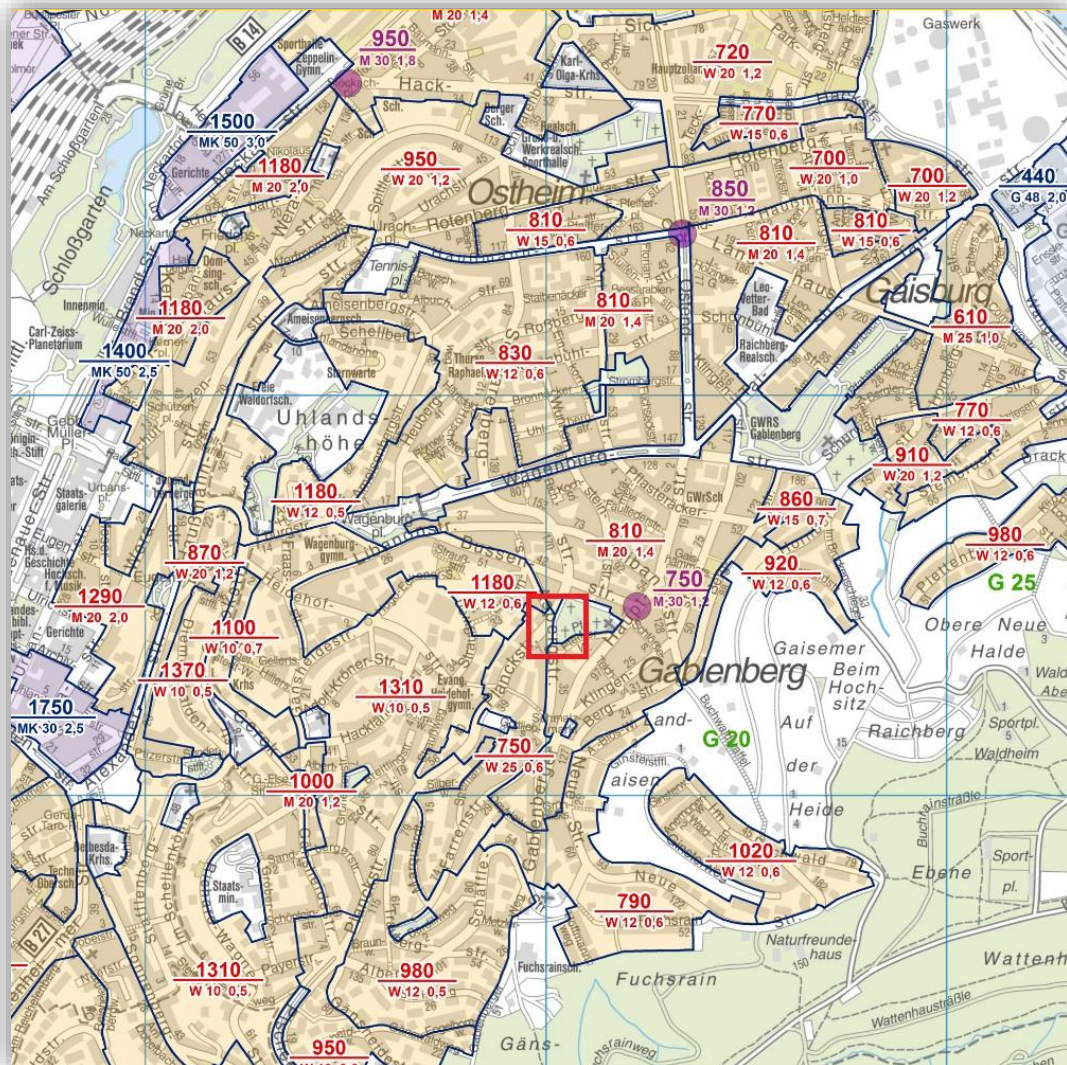
**+++ Für Singles: Gepflegt & gemütlich - zentrumsnah & bequem -
Parkett, Balkon, TL-Bad mit Wanne - inkl. älterer Einbauküche +++**

Lageplan:



**+++ Für Singles: Gepflegt & gemütlich - zentrumsnah & bequem -
Parkett, Balkon, TL-Bad mit Wanne - inkl. älterer Einbauküche +++**

Bodenrichtwertkarte:



**+++ Für Singles: Gepflegt & gemütlich - zentrumsnah & bequem -
Parkett, Balkon, TL-Bad mit Wanne - inkl. älterer Einbauküche +++**

Luftbild 45°:



**+++ Für Singles: Gepflegt & gemütlich - zentrumsnah & bequem -
Parkett, Balkon, TL-Bad mit Wanne - inkl. älterer Einbauküche +++**

Luftbild:



**+++ Für Singles: Gepflegt & gemütlich - zentrumsnah & bequem -
Parkett, Balkon, TL-Bad mit Wanne - inkl. älterer Einbauküche +++**

Öffentliche Verkehrsmittel:

