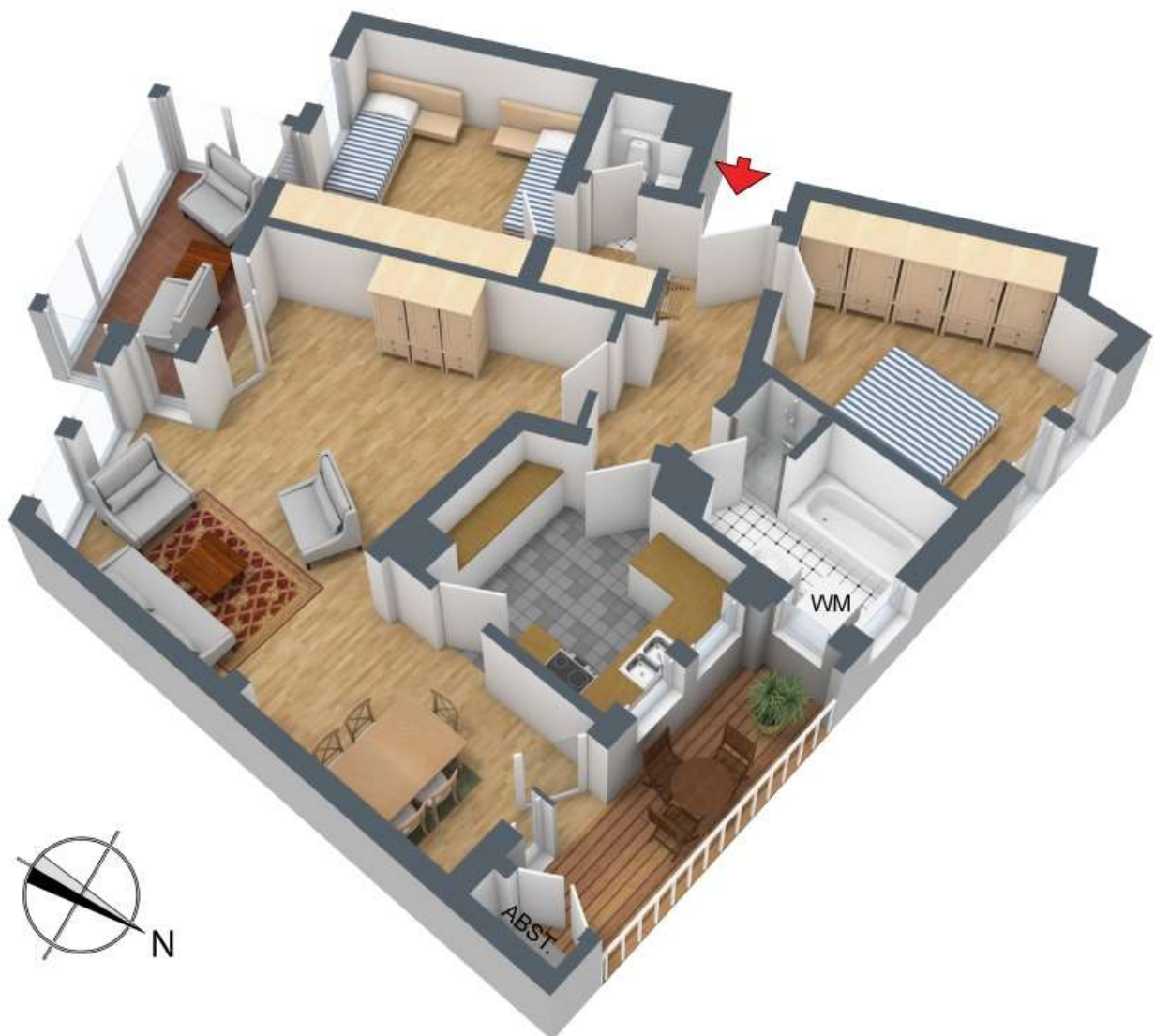


**+++ Beste Wohnlage "Am Stadtpark" - ökologisches Wohnen -  
inklusive Tiefgaragen-Box & Einbauküche +++**

### 3-D Grundriss:



**+++ Beste Wohnlage "Am Stadtpark" - ökologisches Wohnen -  
inklusive Tiefgaragen-Box & Einbauküche +++**

## 2-D Grundriss:



**+++ Beste Wohnlage "Am Stadtpark" - ökologisches Wohnen -  
inklusive Tiefgaragen-Box & Einbauküche +++**

## Unverbindliche Flächenberechnung:

Wohnzimmer:			23,7 m <sup>2</sup>
Essbereich:			8,3 m <sup>2</sup>
Schlafzimmer:			12,2 m <sup>2</sup>
Kinderzimmer:			11,9 m <sup>2</sup>
Flur:			7,7 m <sup>2</sup>
Bad mit Fenster:			5,3 m <sup>2</sup>
Küche:			8,0 m <sup>2</sup>
separates WC:			1,5 m <sup>2</sup>
Abstellraum:			0,5 m <sup>2</sup>
Wintergarten:			7,2 m <sup>2</sup>
Nord-Balkon (1/2):		5,26 m <sup>2</sup>	2,6 m <sup>2</sup>
<b>Wohnfläche gesamt:</b>			<b>88,8 m<sup>2</sup></b>

Bei den hier aufgeführten Flächen handelt es sich um unverbindliche Angaben.

Für die Richtigkeit der Grundrisse wird keine Gewähr übernommen.

Die Ausstattung und Möblierung sind frei erfunden.





**+++ Beste Wohnlage "Am Stadtpark" - ökologisches Wohnen -  
inklusive Tiefgaragen-Box & Einbauküche +++**

---

**Luftbild 45°:**



**+++ Beste Wohnlage "Am Stadtpark" - ökologisches Wohnen -  
inklusive Tiefgaragen-Box & Einbauküche +++**

---

**Luftbild:**



**+++ Beste Wohnlage "Am Stadtpark" - ökologisches Wohnen -  
inklusive Tiefgaragen-Box & Einbauküche +++**

## Öffentliche Verkehrsmittel:

