

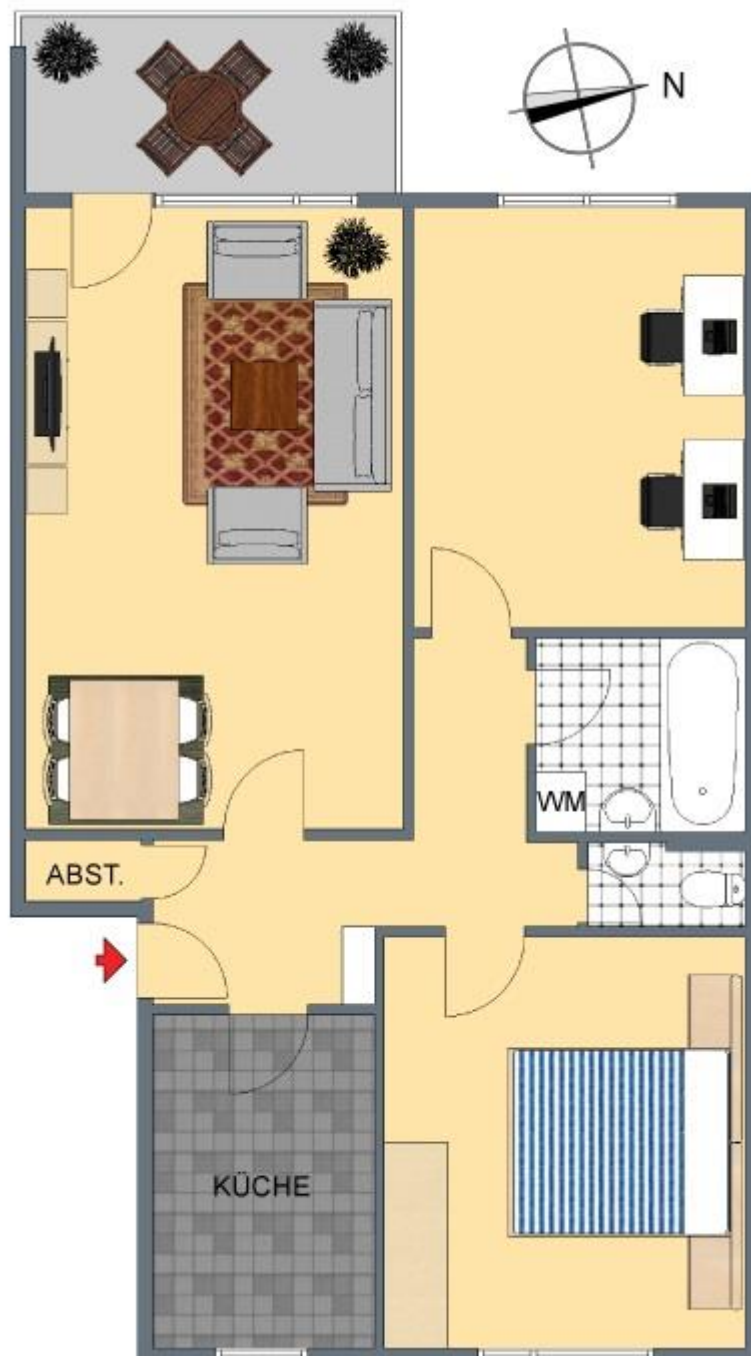
**+++ Hochparterre (Erdgeschoss) - West-Balkon - ruhig/grün -
teilmodernisiert/renovierungsbedürftig - inklusive Tiefgarage +++**

3-D Grundriss:



**+++ Hochparterre (Erdgeschoss) - West-Balkon - ruhig/grün -
teilmodernisiert/renovierungsbedürftig - inklusive Tiefgarage +++**

2-D Grundriss:



+++ Hochparterre (Erdgeschoss) - West-Balkon - ruhig/grün - teilmodernisiert/renovierungsbedürftig - inklusive Tiefgarage +++

Unverbindliche Flächenberechnung:

| | | | | |
|----------------------|--------|--------|---------------------------|---------------------------|
| Wohnzimmer: | 6,12 m | 3,78 m | | 23,1 m² |
| Schlafzimmer: | 4,11 m | 3,60 m | | 14,8 m² |
| Arbeiten: | 4,22 m | 3,35 m | | 14,1 m² |
| Küche: | 3,36 m | 2,22 m | | 7,5 m² |
| Bad: | 2,09 m | 1,69 m | | 3,5 m² |
| separates WC: | 1,97 m | 0,95 m | 1,87 m ² | |
| abzüglich Leitungen: | 0,59 m | 0,26 m | 0,15 m ² | 1,7 m² |
| Flur: | 2,75 m | 0,98 m | 2,70 m ² | |
| zuzüglich: | 2,23 m | 0,75 m | 1,67 m ² | |
| zuzüglich: | 1,87 m | 1,12 m | 2,09 m ² | |
| zuzüglich: | 1,10 m | 0,10 m | 0,11 m ² | 6,6 m² |
| Abstellraum: | 1,16 m | 0,62 m | | 0,7 m² |
| Balkon (1/2): | 3,73 m | 1,49 m | 5,22 m ² | 2,8 m² |
| | | | Wohnfläche gesamt: | 74,8 m² |

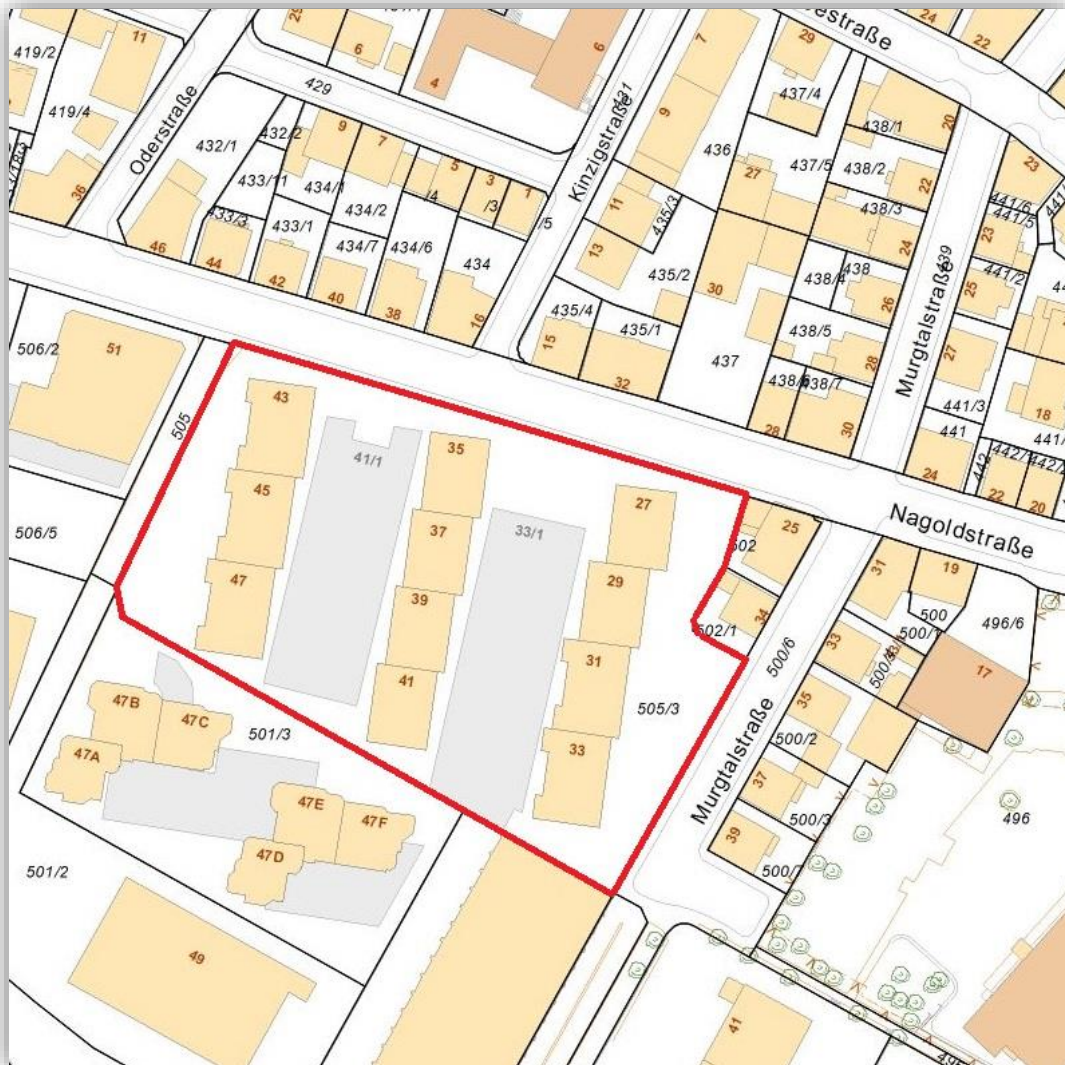
Bei den hier aufgeführten Flächen handelt es sich um unverbindliche Angaben.

Für die Richtigkeit der Grundrisse wird keine Gewähr übernommen.

Die Ausstattung und Möblierung sind frei erfunden.

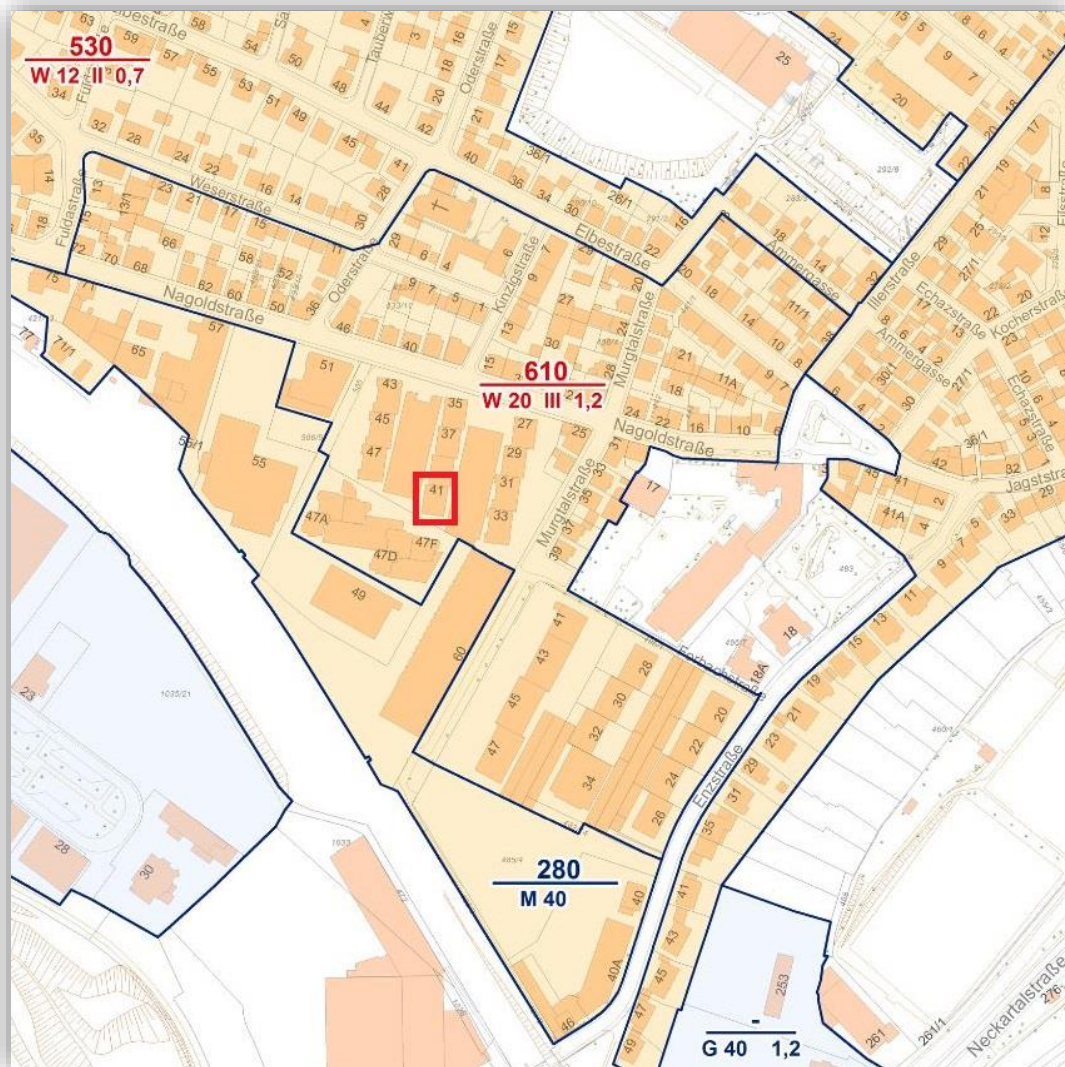
**+++ Hochparterre (Erdgeschoss) - West-Balkon - ruhig/grün -
teilmodernisiert/renovierungsbedürftig - inklusive Tiefgarage +++**

Lageplan:



**+++ Hochparterre (Erdgeschoss) - West-Balkon - ruhig/grün -
teilmodernisiert/renovierungsbedürftig - inklusive Tiefgarage +++**

Bodenrichtwert:



**+++ Hochparterre (Erdgeschoss) - West-Balkon - ruhig/grün -
teilmmodernisiert/renovierungsbedürftig - inklusive Tiefgarage +++**

Luftbild 45°:



**+++ Hochparterre (Erdgeschoss) - West-Balkon - ruhig/grün -
teilmodernisiert/renovierungsbedürftig - inklusive Tiefgarage +++**

Luftbild:



**+++ Hochparterre (Erdgeschoss) - West-Balkon - ruhig/grün -
teilmodernisiert/renovierungsbedürftig - inklusive Tiefgarage +++**

Verkehrslinienplan:

