

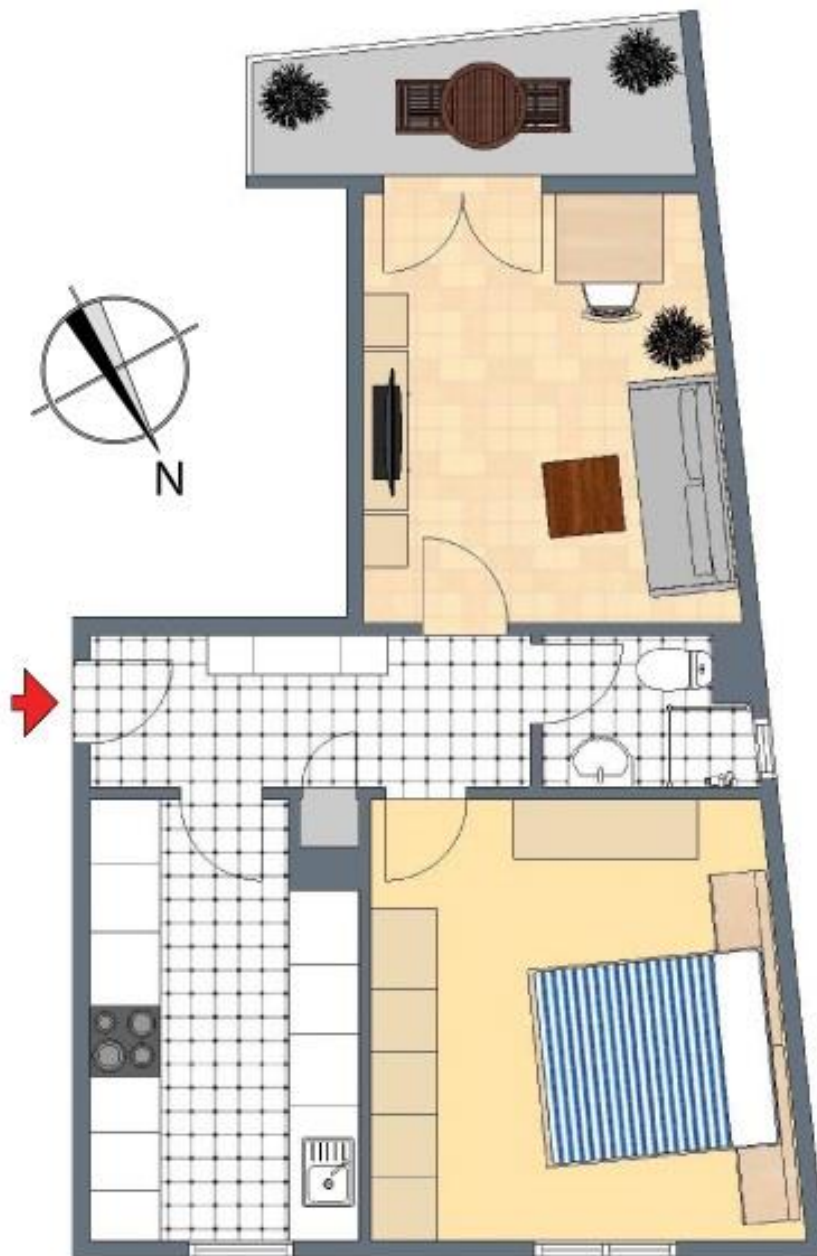
+++ Möbliert für Single - hell/sonnig - ruhige Lage - Parkett, Süd-Balkon mit Blick ins Grüne +++

3-D Grundriss:



+++ Möbliert für Single - hell/sonnig - ruhige Lage - Parkett, Süd-Balkon mit Blick ins Grüne +++

2-D Grundriss:



+++ Möbliert für Single - hell/sonnig - ruhige Lage - Parkett, Süd-Balkon mit Blick ins Grüne +++

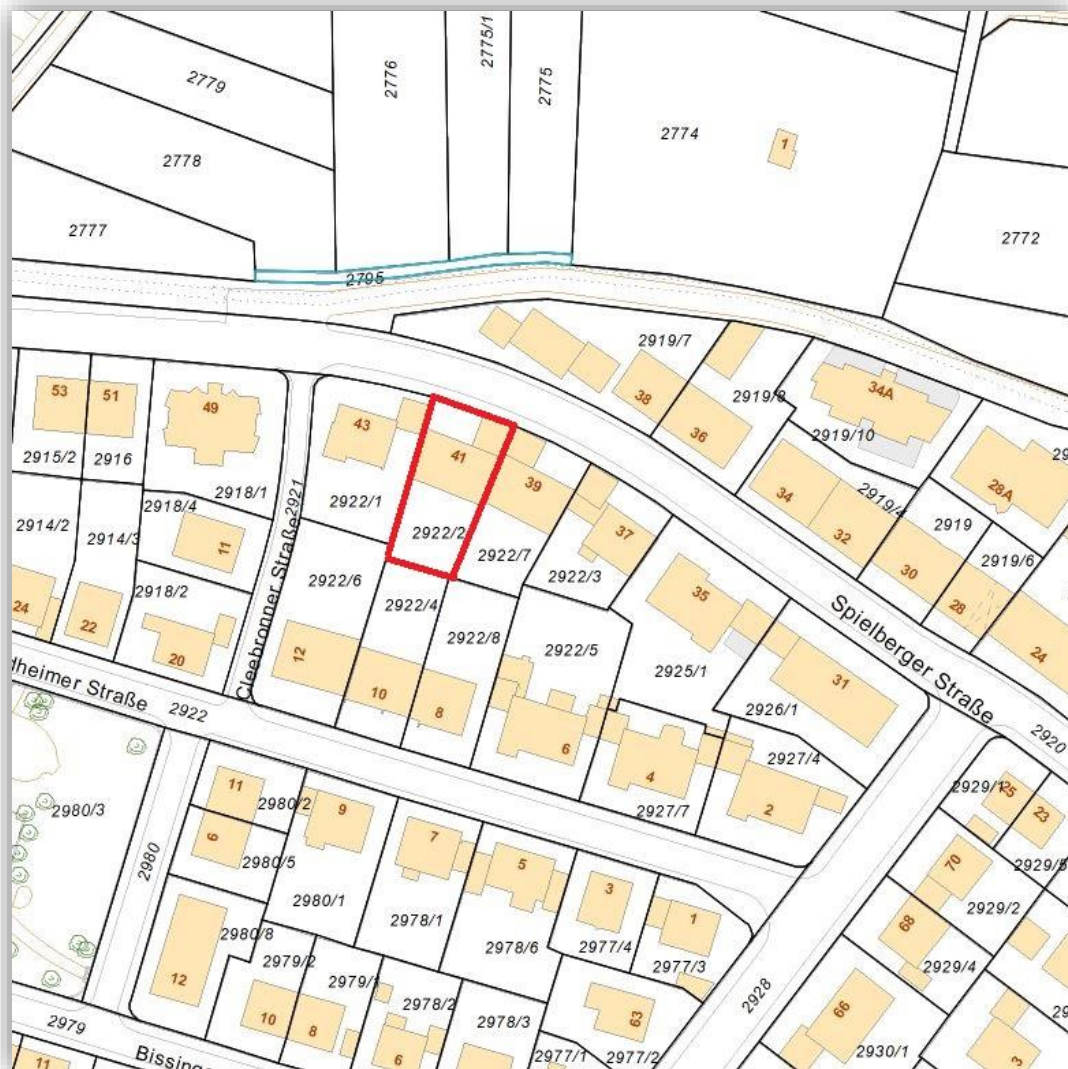
Unverbindliche Flächenberechnung:

Wohnzimmer:	3,74 m	3,55 m	13,28 m ²			
zuzüglich (1/2):	3,74 m	0,42 m	0,79 m ²	14,1 m²		
Schlafzimmer:	3,83 m	3,72 m		14,2 m²		
Küche:	3,78 m	2,23 m	8,43 m ²			
abzüglich:	0,74 m	0,61 m	0,45 m ²	8,0 m²		
Bad:	1,88 m	1,45 m	2,73 m ²			
zuzüglich:	0,73 m	0,58 m	0,42 m ²	3,1 m²		
Flur:	3,71 m	1,48 m		5,5 m²		
Balkon (1/2):	4,02 m	1,15 m	4,62 m ²			
zuzüglich (1/2):	4,02 m	0,42 m	0,84 m ²	2,7 m²		
			5,47 m ²			
			Wohnfläche gesamt:	47,7 m²		

Bei den hier aufgeführten Flächen handelt es sich um unverbindliche Angaben.
Für die Richtigkeit der Grundrisse wird keine Gewähr übernommen.
Die Ausstattung und Möblierung sind frei erfunden.

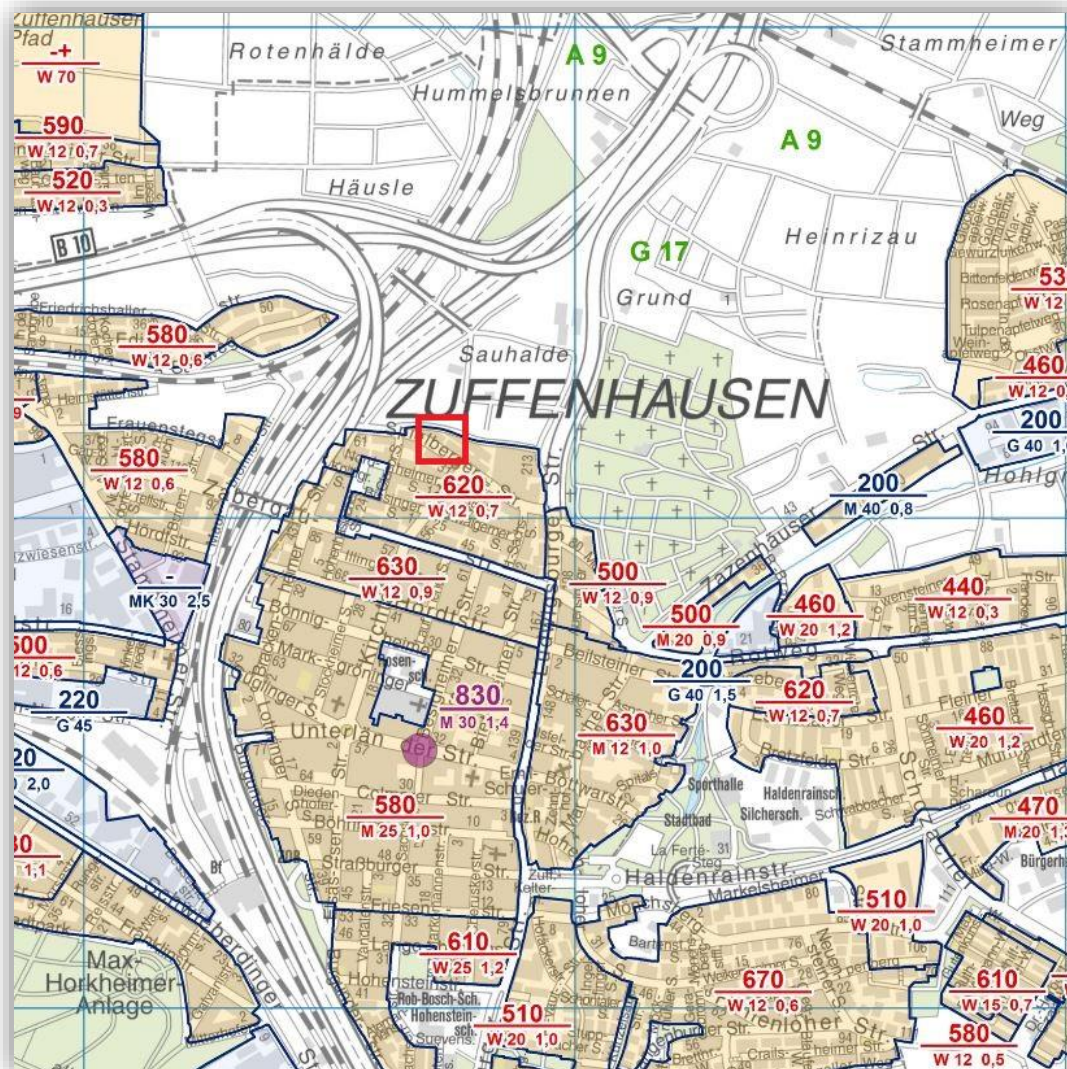
+++ Möbliert für Single - hell/sonnig - ruhige Lage - Parkett, Süd-Balkon mit Blick ins Grüne +++

Lageplan:



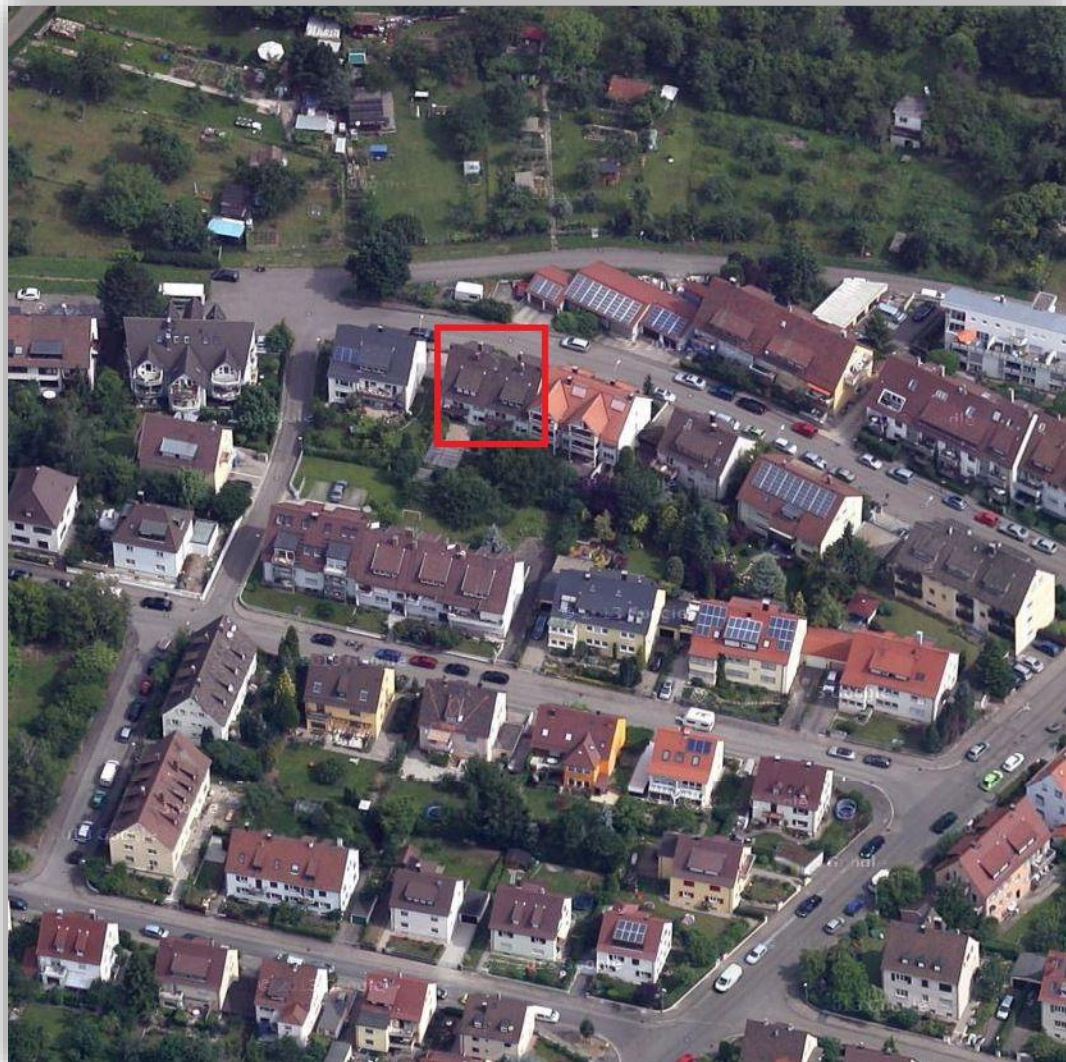
+++ Möbliert für Single - hell/sonnig - ruhige Lage - Parkett, Süd-Balkon mit Blick ins Grüne +++

Bodenrichtwert:



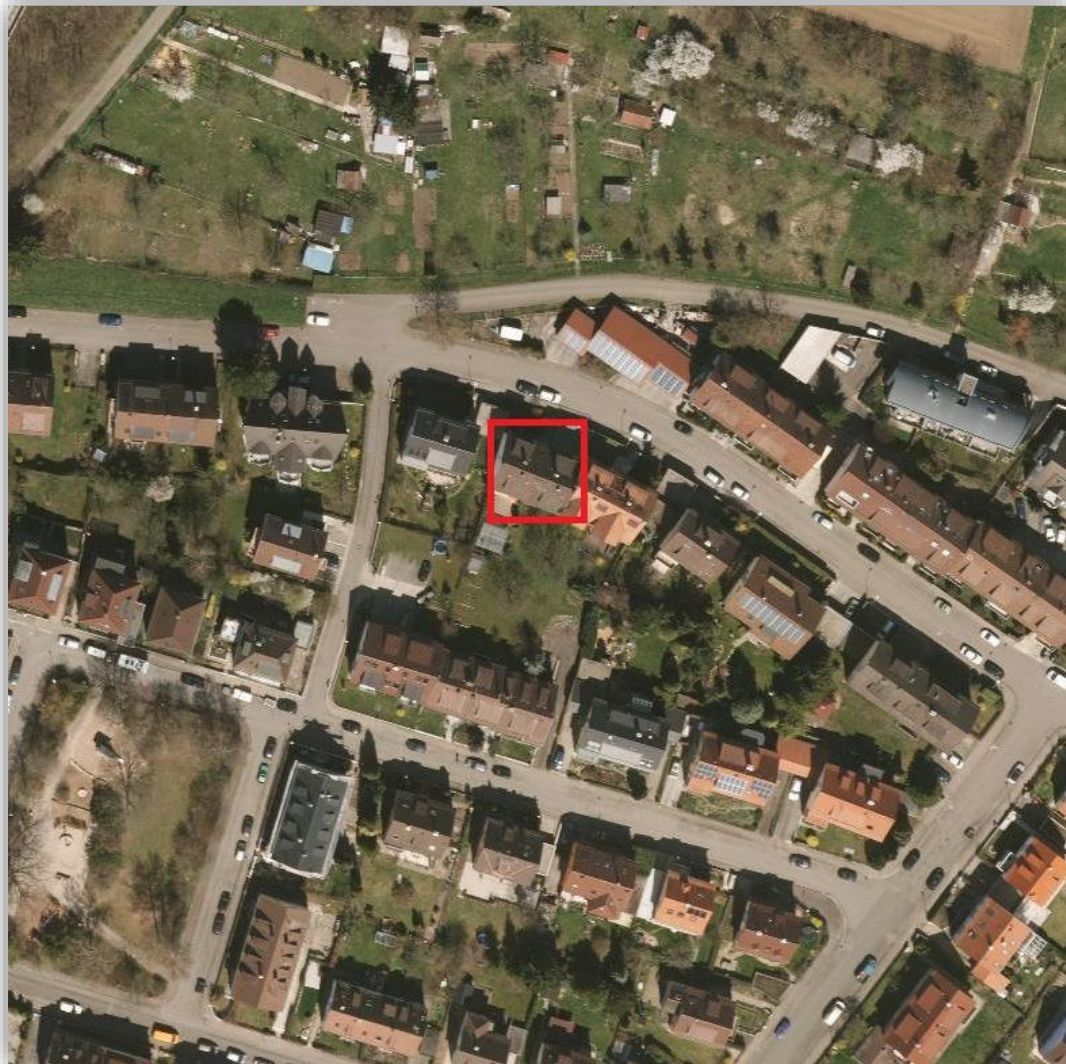
+++ Möbliert für Single - hell/sonnig - ruhige Lage - Parkett, Süd-Balkon mit Blick ins Grüne +++

Luftbild 45°:



+++ Möbliert für Single - hell/sonnig - ruhige Lage - Parkett, Süd-Balkon mit Blick ins Grüne +++

[Luftbild:](#)



+++ Möbliert für Single - hell/sonnig - ruhige Lage - Parkett, Süd-Balkon mit Blick ins Grüne +++

Verkehrslinienplan:

