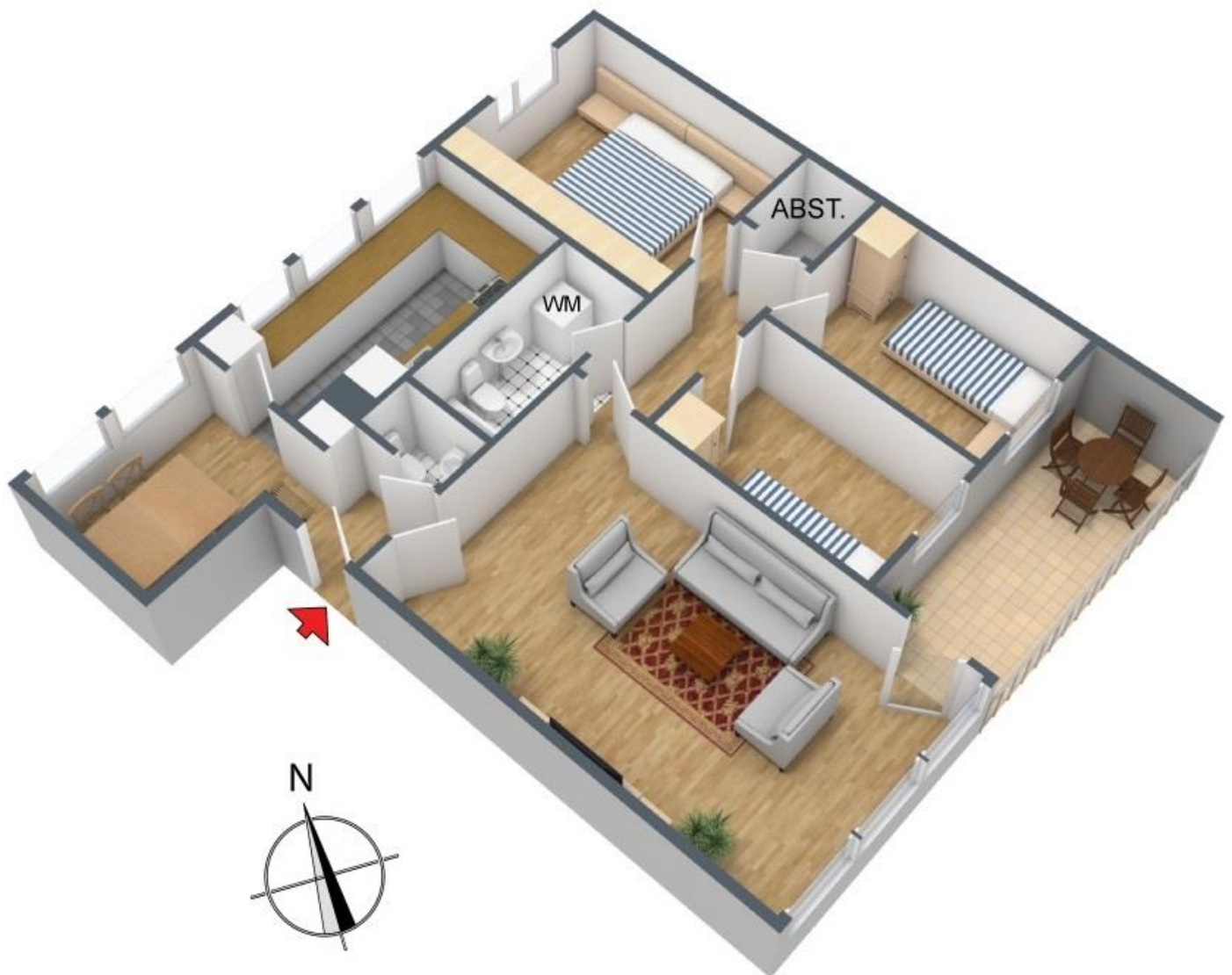


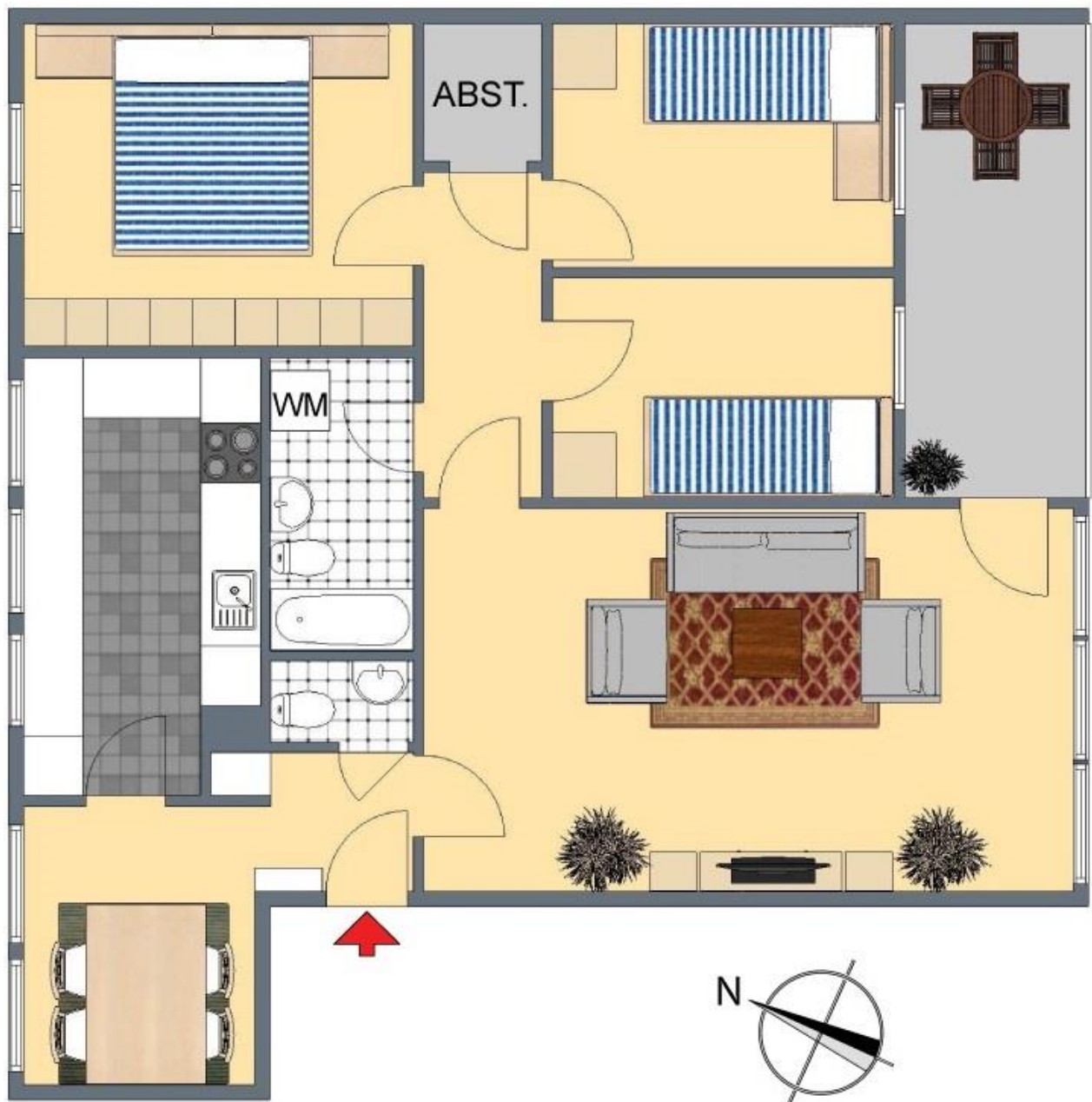
**+++ Sonnig, geräumig & familienfreundlich - renovierungsbedürftig -
ruhige & grüne Wohnlage - inkl. TG-Stellplatz +++**

3D-Grundriss



**+++ Sonnig, geräumig & familienfreundlich - renovierungsbedürftig -
ruhige & grüne Wohnlage - inkl. TG-Stellplatz +++**

2D-Grundriss



**+++ Sonnig, geräumig & familienfreundlich - renovierungsbedürftig -
ruhige & grüne Wohnlage - inkl. TG-Stellplatz +++**

Flächenberechnung

Wohnzimmer:	6,90 m	3,99 m	27,53 m ²		
abzüglich:	0,61 m	0,13 m	0,08 m ²	27,5 m²	
Schlafzimmer:	4,25 m	3,36 m		14,3 m²	
Kinderzimmer:	3,99 m	2,24 m		8,9 m²	
Kinderzimmer:	3,99 m	2,36 m		9,4 m²	
Essbereich:	3,00 m	2,49 m		7,5 m²	
Küche:	4,74 m	2,24 m	10,62 m ²		
abzüglich:	1,01 m	0,62 m	0,63 m ²	10,0 m²	
Bad:	2,58 m	1,70 m		4,4 m²	
Gäste-WC:	1,37 m	0,96 m		1,3 m²	
Flur:	1,99 m	1,65 m	3,28 m ²		
zuzüglich:	3,45 m	1,09 m	3,76 m ²		
zzgl. Einbauschränk:	0,87 m	0,71 m	0,62 m ²		
zzgl. Abstellraum:	1,23 m	1,11 m	1,37 m ²		
abzüglich Leitung:	0,55 m	0,24 m	0,13 m ²	8,9 m²	
Balkon (1/2):	4,73 m	1,63 m	7,71 m ²	3,9 m²	
			Wohnfläche gesamt:	96,0 m²	
Abstellfläche im UG:				ca. 10,8 m²	

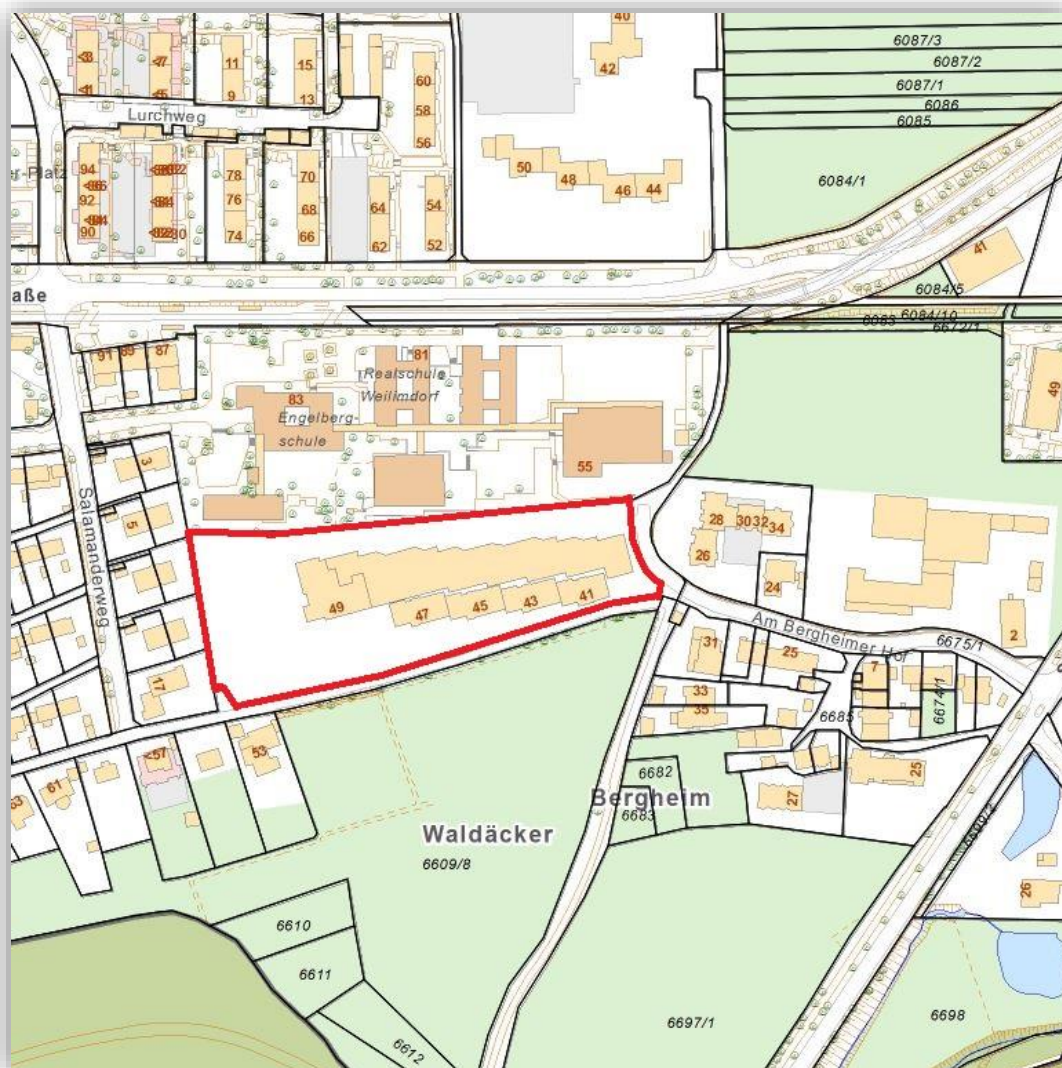
Bei den hier aufgeführten Flächen handelt es sich um unverbindliche Angaben.

Für die Richtigkeit der Grundrisse wird keine Gewähr übernommen.

Die Ausstattung und Möblierung sind frei erfunden.

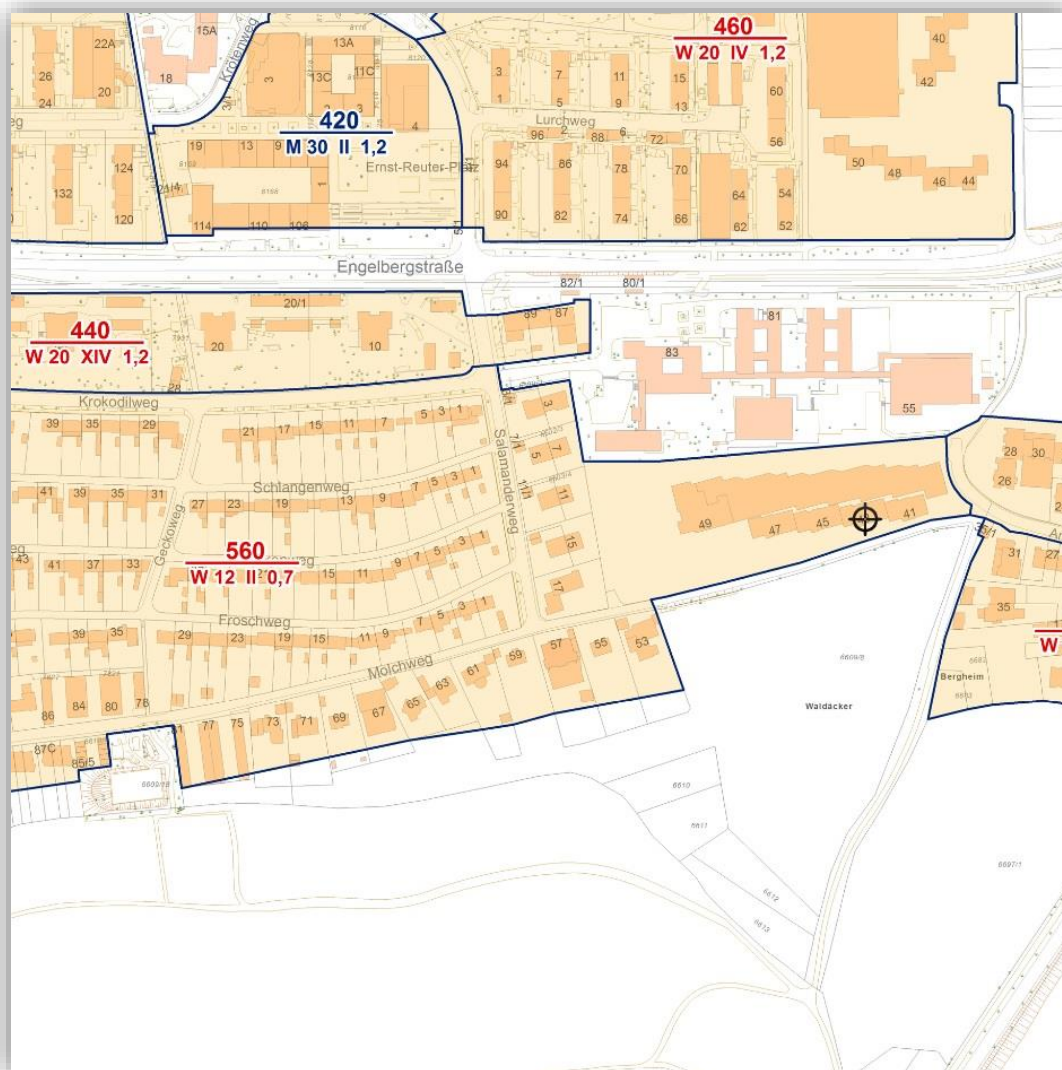
**+++ Sonnig, geräumig & familienfreundlich - renovierungsbedürftig -
ruhige & grüne Wohnlage - inkl. TG-Stellplatz +++**

Lageplan



**+++ Sonnig, geräumig & familienfreundlich - renovierungsbedürftig -
ruhige & grüne Wohnlage - inkl. TG-Stellplatz +++**

Bodenrichtwertkarte



**+++ Sonnig, geräumig & familienfreundlich - renovierungsbedürftig -
ruhige & grüne Wohnlage - inkl. TG-Stellplatz +++**

Luftbild 45°



**+++ Sonnig, geräumig & familienfreundlich - renovierungsbedürftig -
ruhige & grüne Wohnlage - inkl. TG-Stellplatz +++**

Luftbild



**+++ Sonnig, geräumig & familienfreundlich - renovierungsbedürftig -
ruhige & grüne Wohnlage - inkl. TG-Stellplatz +++**

Öffentliche Verkehrsmittel

