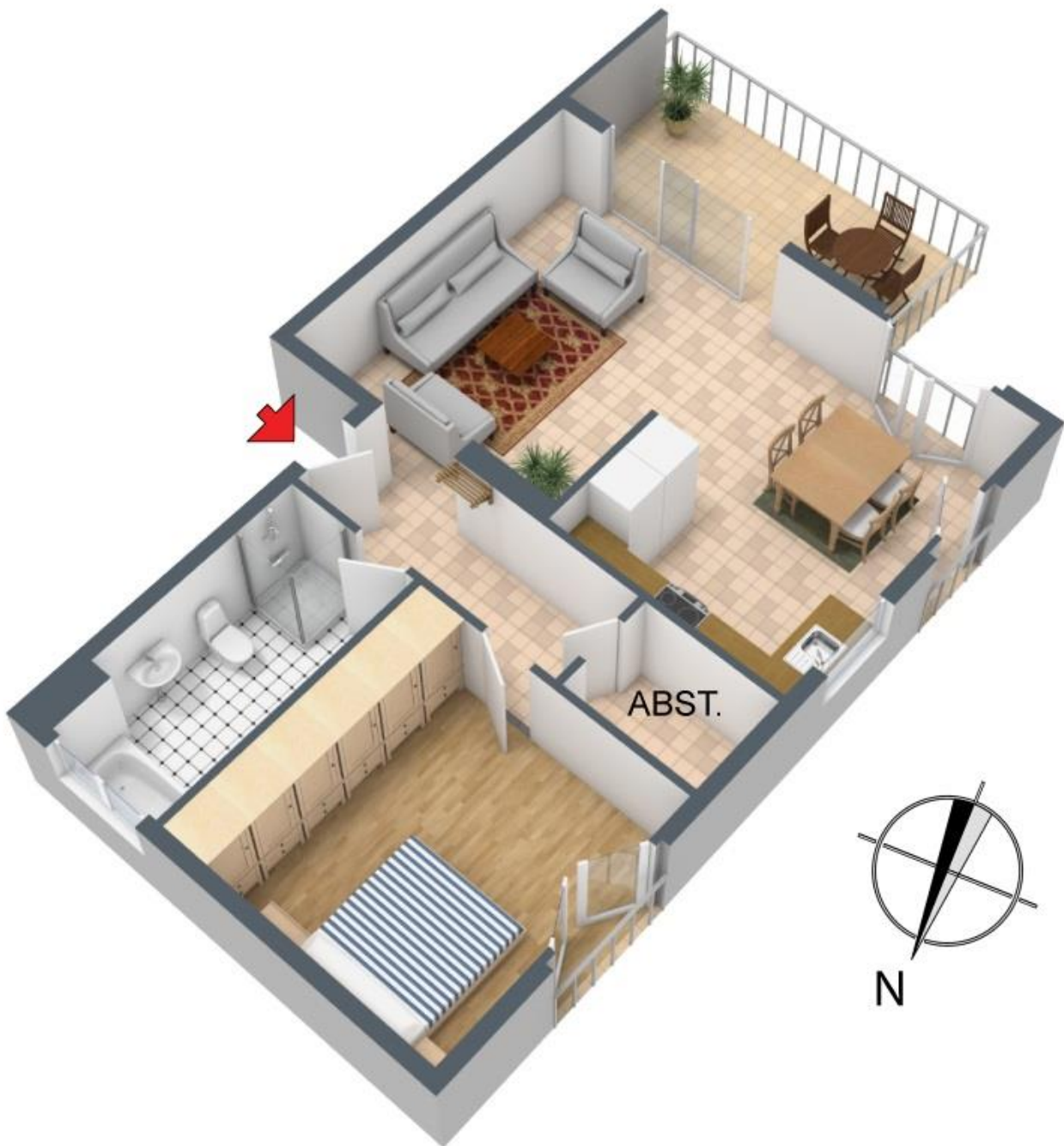


+++ NEUBAU – gehoben - Fliesen/Parkett mit Fußbodenheizung, Süd-Balkon, Tageslichtbad mit Wanne/Du - inklusive EBK & Garage +++

3-D Grundriss:



+++ NEUBAU – gehoben - Fliesen/Parkett mit Fußbodenheizung, Süd-Balkon, Tageslichtbad mit Wanne/Du - inklusive EBK & Garage +++

2-D Grundriss:



+++ NEUBAU – gehoben - Fliesen/Parkett mit Fußbodenheizung, Süd-Balkon, Tageslichtbad mit Wanne/Du - inklusive EBK & Garage +++

Unverbindliche Flächenberechnung:

Wohnen:	4,91 m	4,08 m	20,03 m ²	
abzüglich:	1,47 m	0,30 m	0,44 m ²	19,6 m²
Essen & Küche:	4,93 m	3,15 m		15,5 m²
Schlafzimmer:	3,93 m	3,73 m		14,7 m²
Bad:	3,71 m	1,96 m	7,27 m ²	
abzüglich:	0,80 m	0,30 m	0,24 m ²	7,0 m²
Flur:	3,71 m	1,27 m	4,71 m ²	
zuzüglich:	1,29 m	0,25 m	0,32 m ²	5,0 m²
Balkon (1/2):	4,69 m	2,33 m	10,93 m ²	5,5 m²
Abstellraum:	2,21 m	1,27 m		2,8 m²
			Wohnfläche gesamt:	70,1 m²

Bei den hier aufgeführten Flächen handelt es sich um unverbindliche Angaben.
Für die Richtigkeit der Grundrisse wird keine Gewähr übernommen.
Die Ausstattung und Möblierung sind frei erfunden.

+++ NEUBAU – gehoben - Fliesen/Parkett mit Fußbodenheizung, Süd-Balkon, Tageslichtbad mit Wanne/Du - inklusive EBK & Garage +++

Lageplan:



+++ NEUBAU – gehoben - Fliesen/Parkett mit Fußbodenheizung, Süd-Balkon, Tageslichtbad mit Wanne/Du - inklusive EBK & Garage +++

Verkehrslinienplan:

