

**+++ Dachgeschoss-Maisonette mit 40 m<sup>2</sup> Dach-Terrasse & Fernblick -  
inklusive Tiefgarage & Einbauküche +++**

## 3-D Grundriss, Eingangsgeschoss/2. Obergeschoss:



Für die Richtigkeit der Angaben wird keine Gewähr übernommen. Einrichtung und Möblierung sind frei erfunden und das 3D-Modell entspricht nicht der Wirklichkeit.

**+++ Dachgeschoss-Maisonette mit 40 m<sup>2</sup> Dach-Terrasse & Fernblick -  
inklusive Tiefgarage & Einbauküche +++**

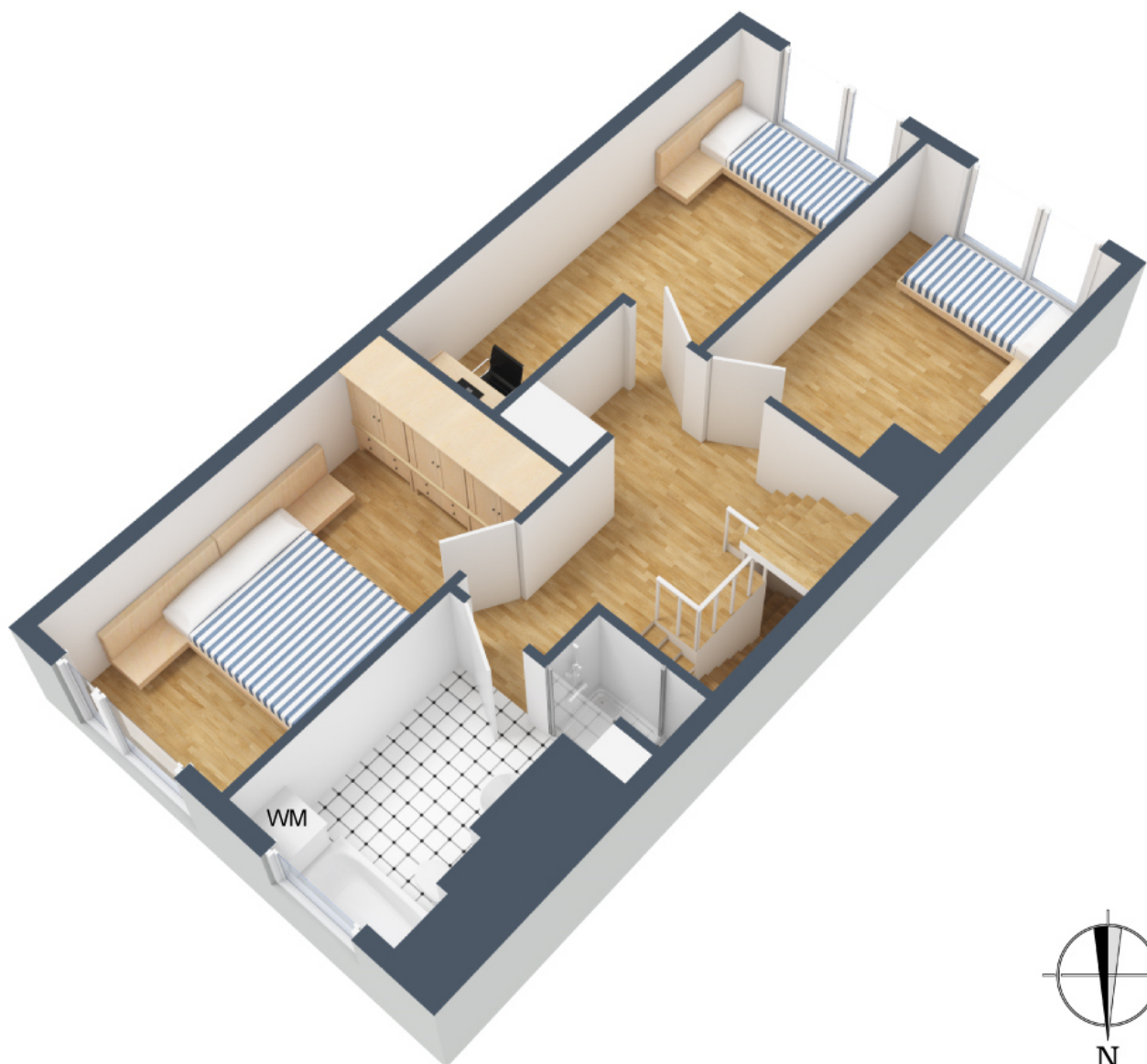
## 2-D Grundriss, Eingangsgeschoss/2. Obergeschoss:



Der 2D-Grundriss basiert auf einer Zeichnung von wechselnder Qualität, gewisse Abweichungen können vorkommen.

**+++ Dachgeschoss-Maisonette mit 40 m<sup>2</sup> Dach-Terrasse & Fernblick -  
inklusive Tiefgarage & Einbauküche +++**

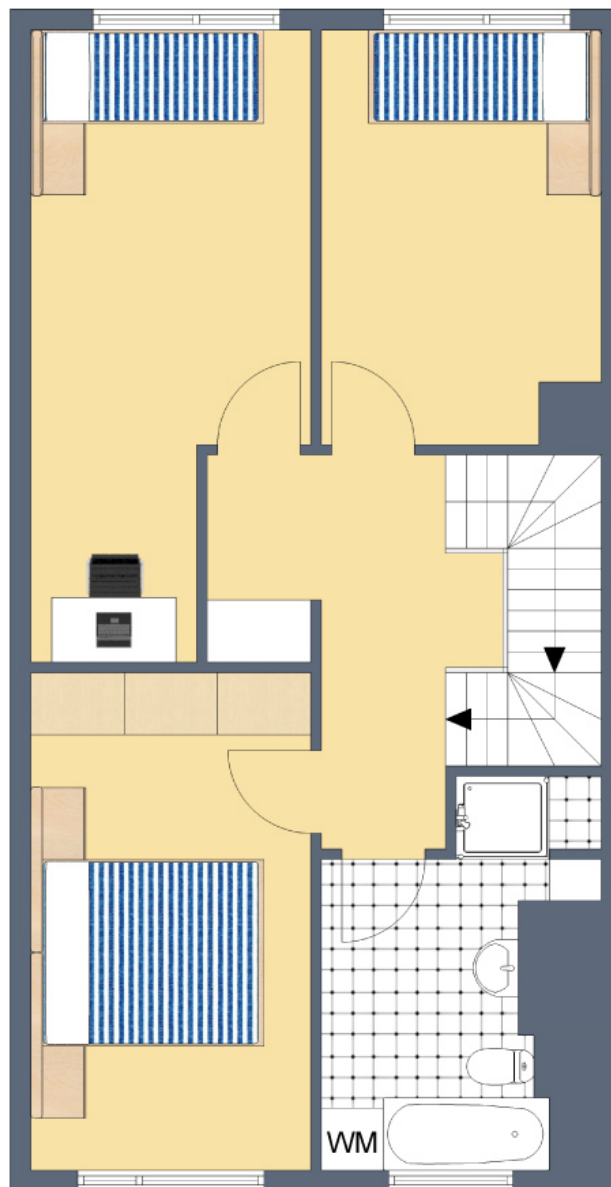
## 3-D Grundriss, 3. OG:



Für die Richtigkeit der Angaben wird keine Gewähr übernommen. Einrichtung und Möblierung sind frei erfunden und das 3D-Modell entspricht nicht der Wirklichkeit.

**+++ Dachgeschoss-Maisonette mit 40 m<sup>2</sup> Dach-Terrasse & Fernblick -  
inklusive Tiefgarage & Einbauküche +++**

## 2-D Grundriss, 3. OG:

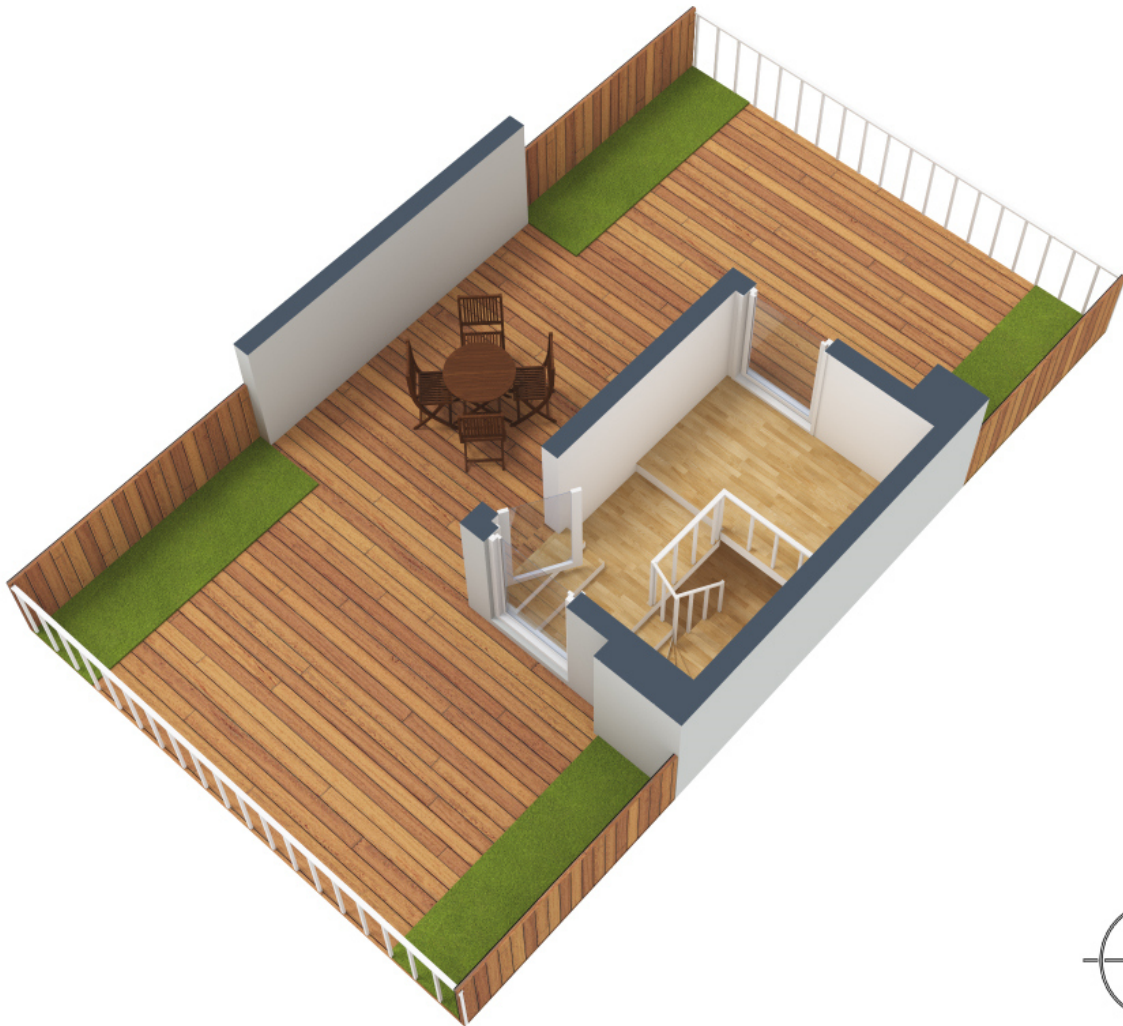


Der 2D-Grundriss basiert auf einer Zeichnung von wechselnder Qualität,  
gewisse Abweichungen können vorkommen.

**+++ Dachgeschoss-Maisonette mit 40 m<sup>2</sup> Dach-Terrasse & Fernblick -  
inklusive Tiefgarage & Einbauküche +++**

---

## 3-D Grundriss, Terrassengeschoß:



Für die Richtigkeit der Angaben wird keine Gewähr übernommen. Einrichtung und Möblierung sind frei erfunden und das 3D-Modell entspricht nicht der Wirklichkeit.





**+++ Dachgeschoss-Maisonette mit 40 m<sup>2</sup> Dach-Terrasse & Fernblick -  
inklusive Tiefgarage & Einbauküche +++**

## Unverbindliche Flächenberechnung:

### Eingangsgeschoss/2. Obergeschoss:

<b>Wohnbereich:</b>	5,60 m	4,01 m	22,46 m <sup>2</sup>	
abzgl. Kamin:	0,60 m	0,56 m	0,34 m <sup>2</sup>	<b>22,1 m<sup>2</sup></b>
<b>Essbereich:</b>	4,11 m	2,87 m	11,80 m <sup>2</sup>	
zzgl. Durchgang zum WB:	3,45 m	0,10 m	0,35 m <sup>2</sup>	<b>12,1 m<sup>2</sup></b>
<b>Küche:</b>	3,02 m	2,47 m		<b>7,5 m<sup>2</sup></b>
<b>separates WC:</b>	1,87 m	0,82 m	1,53 m <sup>2</sup>	
zzgl.:	0,75 m	0,48 m	0,36 m <sup>2</sup>	<b>1,9 m<sup>2</sup></b>
<b>Flur:</b>	3,01 m	1,47 m		<b>4,4 m<sup>2</sup></b>
<b>Abstellraum:</b>	1,28 m	0,84 m	1,08 m <sup>2</sup>	
zzgl. AF u. d. Treppe (1/2):	1,28 m	0,97 m	0,62 m <sup>2</sup>	<b>1,7 m<sup>2</sup></b>
<b>S/W - Balkon (1/4):</b>	5,41 m	2,33 m	12,61 m <sup>2</sup>	<b>3,2 m<sup>2</sup></b>
			<b>Wohnfläche gesamt:</b>	<b>52,9 m<sup>2</sup></b>

Bei den hier aufgeführten Flächen handelt es sich um unverbindliche Angaben.

Für die Richtigkeit der Grundrisse wird keine Gewähr übernommen.

Die Ausstattung und Möblierung sind frei erfunden.

**+++ Dachgeschoss-Maisonette mit 40 m<sup>2</sup> Dach-Terrasse & Fernblick -  
inklusive Tiefgarage & Einbauküche +++**

## Unverbindliche Flächenberechnung:

### 3. Obergeschoss:

<b>Schlafzimmer:</b>	5,19 m	2,91 m		<b>15,1 m<sup>2</sup></b>
<b>Kinderzimmer rechts:</b>	4,13 m	2,72 m	11,23 m <sup>2</sup>	
abzgl. Kamin:	0,58 m	0,51 m	0,30 m <sup>2</sup>	<b>10,9 m<sup>2</sup></b>
<b>Kinderzimmer links:</b>	4,19 m	2,71 m	11,35 m <sup>2</sup>	
zzgl.:	2,34 m	1,58 m	3,70 m <sup>2</sup>	<b>15,1 m<sup>2</sup></b>
<b>Bad mit Fenster:</b>	2,50 m	1,50 m	3,75 m <sup>2</sup>	
zzgl.:	2,02 m	1,70 m	3,43 m <sup>2</sup>	
zzgl. EBS:	0,62 m	0,48 m	0,30 m <sup>2</sup>	
zzgl. Dusche:	1,00 m	0,85 m	0,85 m <sup>2</sup>	
zzgl. Dusche:	0,72 m	0,59 m	0,42 m <sup>2</sup>	<b>8,8 m<sup>2</sup></b>
<b>Flur:</b>	4,19 m	1,06 m	4,44 m <sup>2</sup>	
zzgl.:	1,50 m	1,35 m	2,03 m <sup>2</sup>	
zzgl.:	3,14 m	0,20 m	0,63 m <sup>2</sup>	
zzgl. EBS:	1,25 m	0,73 m	0,91 m <sup>2</sup>	<b>8,0 m<sup>2</sup></b>
<b>Wohnfläche gesamt:</b>				<b>57,9 m<sup>2</sup></b>

Bei den hier aufgeführten Flächen handelt es sich um unverbindliche Angaben.

Für die Richtigkeit der Grundrisse wird keine Gewähr übernommen.

Die Ausstattung und Möblierung sind frei erfunden.





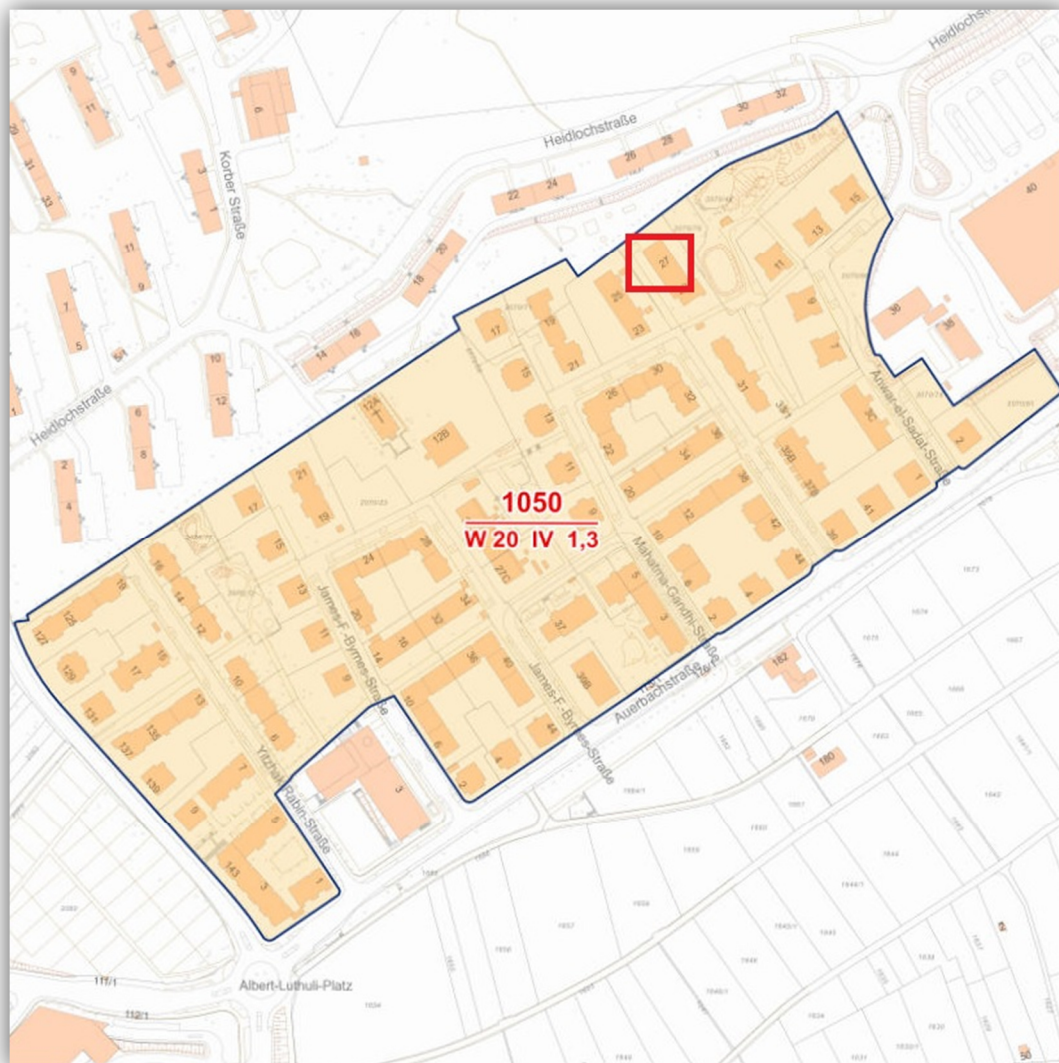
**+++ Dachgeschoss-Maisonette mit 40 m<sup>2</sup> Dach-Terrasse & Fernblick -  
inklusive Tiefgarage & Einbauküche +++**

## Lageplan:



**+++ Dachgeschoss-Maisonette mit 40 m<sup>2</sup> Dach-Terrasse & Fernblick -  
inklusive Tiefgarage & Einbauküche +++**

## Bodenrichtwertkarte:

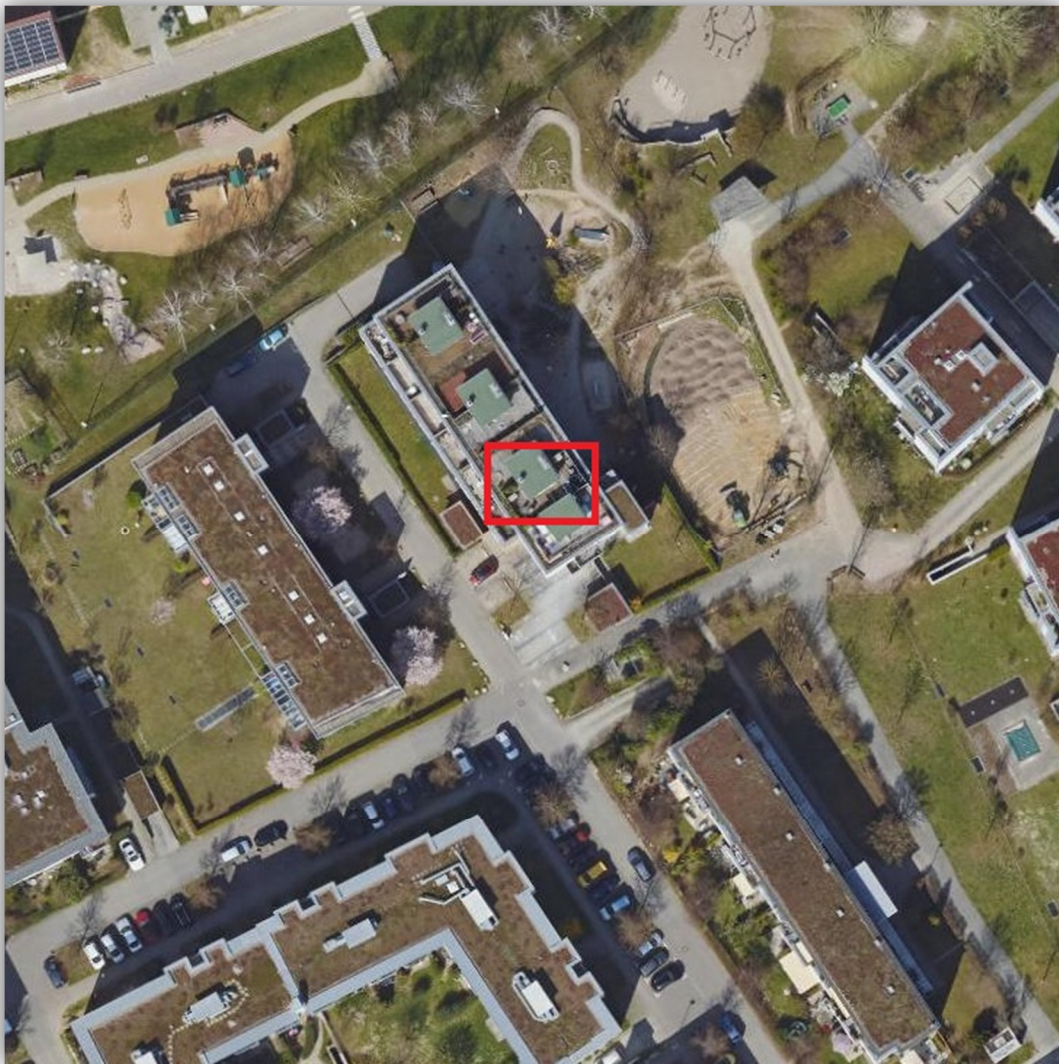




**+++ Dachgeschoss-Maisonette mit 40 m<sup>2</sup> Dach-Terrasse & Fernblick -  
inklusive Tiefgarage & Einbauküche +++**

---

## Luftbild:



**+++ Dachgeschoss-Maisonette mit 40 m<sup>2</sup> Dach-Terrasse & Fernblick -  
inklusive Tiefgarage & Einbauküche +++**

## Öffentliche Verkehrsmittel:



© Verkehrs- und Tarifverbund Stuttgart GmbH (VVS)