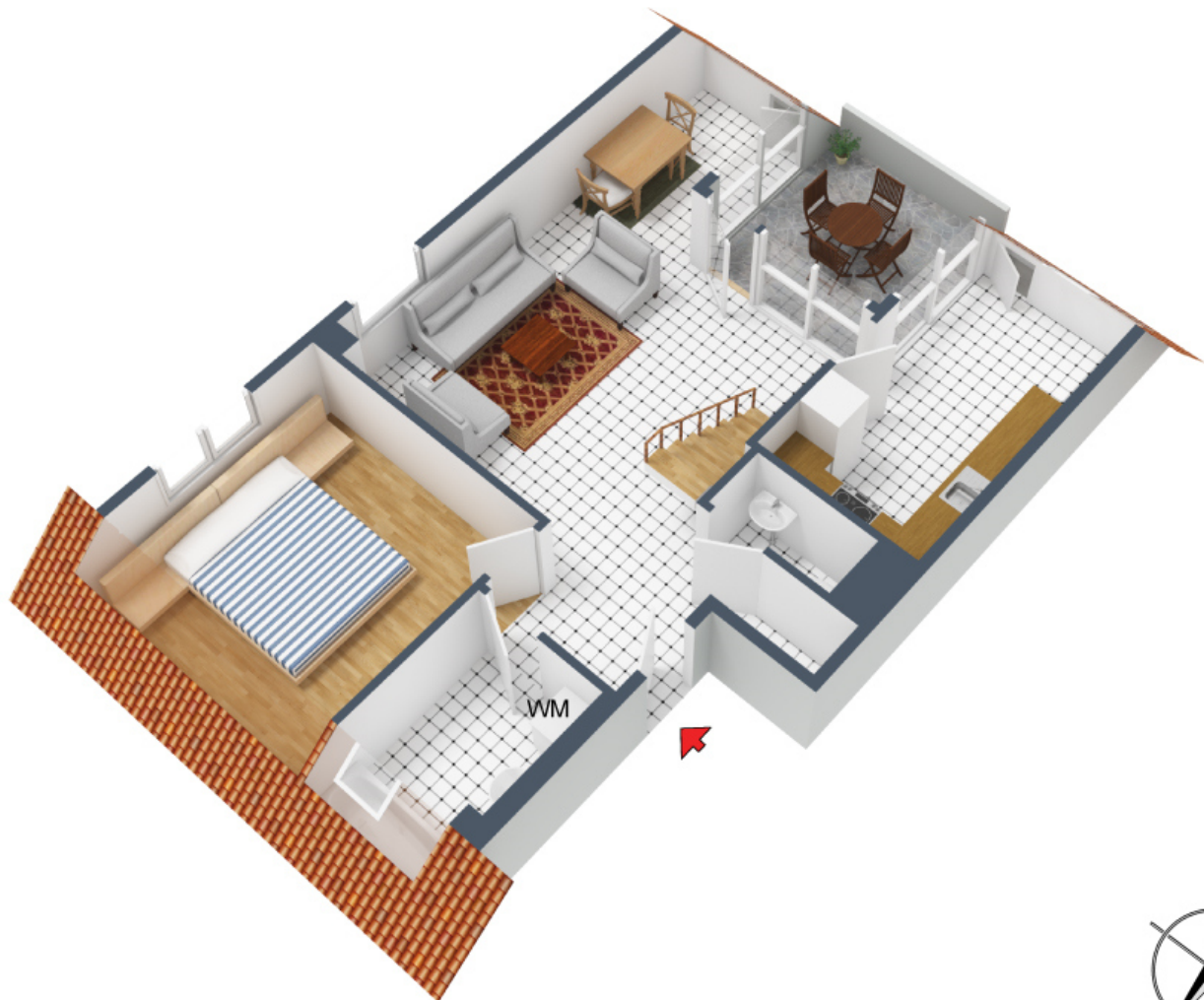


**+++ hell & sonnig - DG-Maisonette mit Süd-Balkon – inklusive
neuer EBK & TG-Box +++**

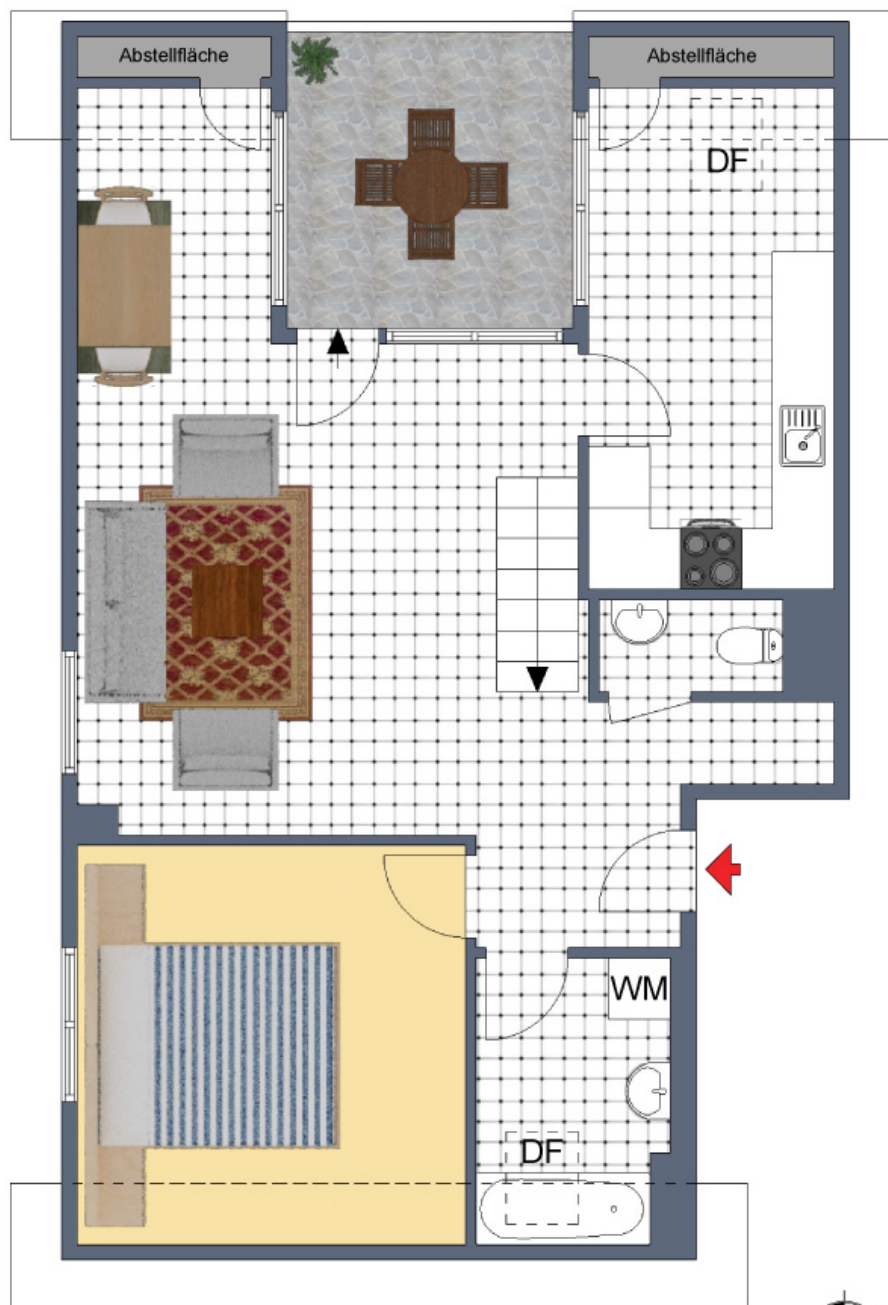
3-D Grundriss, DG 1:



Für die Richtigkeit der Angaben wird keine Gewähr übernommen. Einrichtung und Möblierung sind frei erfunden und das 3D-Modell entspricht nicht der Wirklichkeit.

**+++ hell & sonnig - DG-Maisonette mit Süd-Balkon – inklusive
neuer EBK & TG-Box +++**

2-D Grundriss, DG 1:

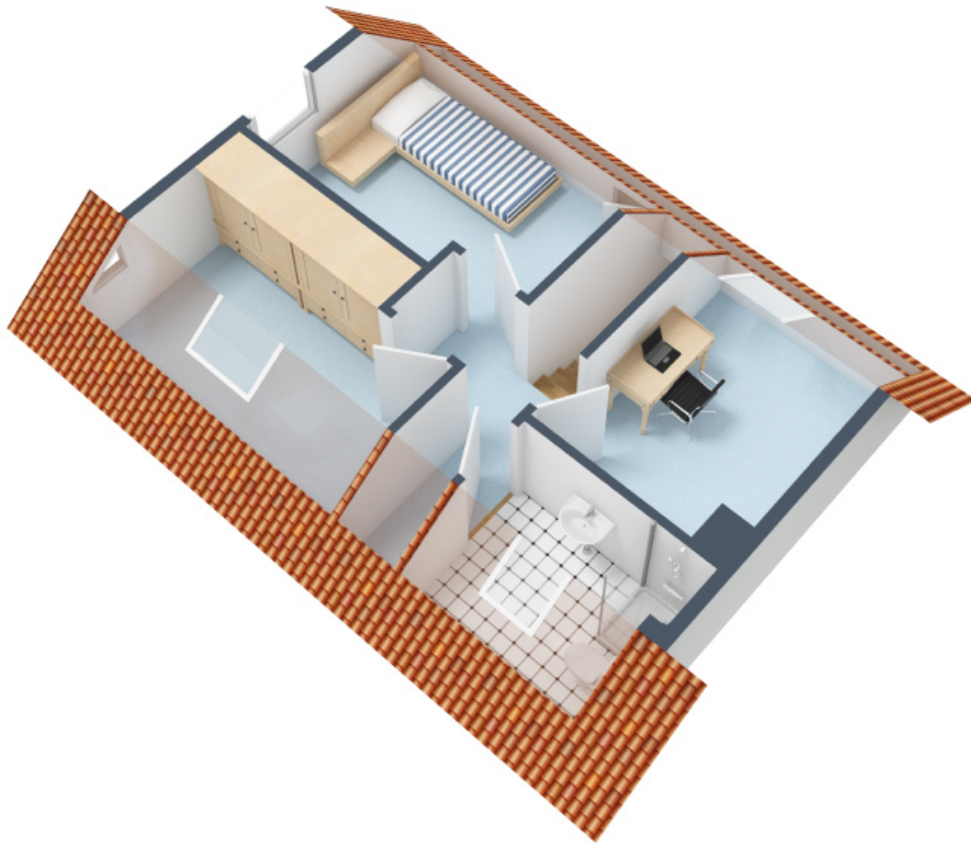


Der 2D-Grundriss basiert auf einer Zeichnung von wechselnder Qualität, gewisse Abweichungen können vorkommen.



**+++ hell & sonnig - DG-Maisonette mit Süd-Balkon – inklusive
neuer EBK & TG-Box +++**

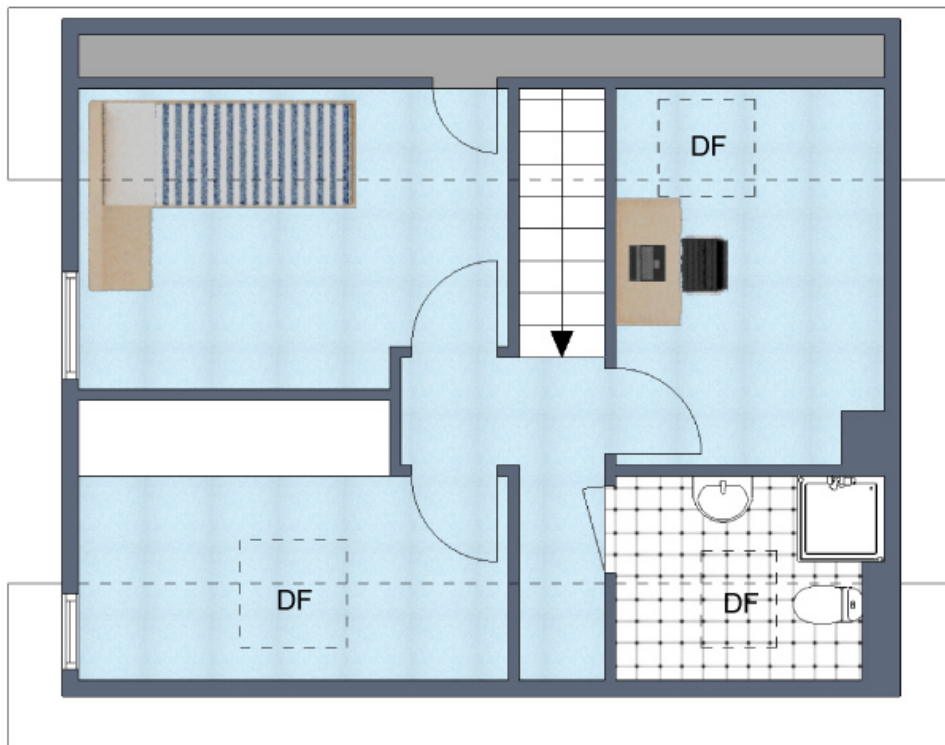
3-D Grundriss, DG 2:



Für die Richtigkeit der Angaben wird keine Gewähr übernommen. Einrichtung und Möblierung sind frei erfunden und das 3D-Modell entspricht nicht der Wirklichkeit.

**+++ hell & sonnig - DG-Maisonette mit Süd-Balkon – inklusive
neuer EBK & TG-Box +++**

2-D Grundriss, DG 2:



Der 2D-Grundriss basiert auf einer Zeichnung von wechselnder Qualität,
gewisse Abweichungen können vorkommen.



**+++ hell & sonnig - DG-Maisonette mit Süd-Balkon – inklusive
neuer EBK & TG-Box +++**

Unverbindliche Flächenberechnung, DG 1:

Wohnzimmer:	5,17 m	4,90 m	25,33 m ²	
abzgl.:	0,37 m	0,26 m	0,10 m ²	
abzgl.:	3,01 m	0,20 m	0,60 m ²	
abzgl. Treppen:	2,91 m	0,79 m	2,30 m ²	
zzgl.:	1,95 m	1,05 m	2,05 m ²	
zzgl. Dachschrägen (1/2):	1,95 m	1,36 m	1,33 m ²	25,7 m²
Schlafzimmer:	4,00 m	3,13 m	12,52 m ²	
zzgl. Dachschräge (1/2):	4,00 m	0,85 m	1,70 m ²	14,2 m²
Küche:	3,86 m	2,35 m	9,07 m ²	
zzgl. Dachschrägen (1/2):	2,35 m	1,34 m	1,57 m ²	10,6 m²
Bad mit Fenster:	1,85 m	1,71 m	3,16 m ²	
zzgl. Dachschräge (1/2):	1,71 m	0,85 m	0,73 m ²	3,9 m²
separates WC:	1,86 m	0,86 m		1,6 m²
Flur:	1,83 m	1,33 m	2,43 m ²	
zzgl.:	1,98 m	0,91 m	0,90 m ²	
zzgl.:	0,91 m	0,35 m	0,32 m ²	3,7 m²
Süd-Terrasse (1/2):	2,82 m	2,78 m	7,84 m ²	3,9 m²
			Wohnfläche gesamt:	63,6 m²

Bei den hier aufgeführten Flächen handelt es sich um unverbindliche Angaben.

Für die Richtigkeit der Grundrisse wird keine Gewähr übernommen.

Die Ausstattung und Möblierung sind frei erfunden.

+++ hell & sonnig - DG-Maisonette mit Süd-Balkon – inklusive neuer EBK & TG-Box +++

Unverbindliche Flächenberechnung, DG 2:

Kinderzimmer:	3,97 m	1,76 m	6,99 m ²	
zzgl. Dachschrägen (1/2):	3,97 m	1,36 m	2,70 m ²	
abzgl.:	1,12 m	0,45 m	0,50 m ²	9,2 m²
Arbeitszimmer:	3,28 m	2,37 m	7,77 m ²	
zzgl. Dachschrägen (1/2):	2,37 m	1,28 m	1,52 m ²	
abzgl.:	0,48 m	0,30 m	0,14 m ²	9,1 m²
Ankleidezimmer:	3,97 m	1,62 m	6,43 m ²	
zzgl. Dachschrägen (1/2):	3,97 m	0,79 m	1,57 m ²	
abzgl.:	1,12 m	0,61 m	0,68 m ²	7,3 m²
Bad:	2,35 m	1,00 m	2,35 m ²	
zzgl. Dachschrägen (1/2):	2,21 m	0,78 m	0,86 m ²	3,2 m²
Flur:	2,03 m	0,82 m	1,66 m ²	
zzgl. Dachschrägen (1/2):	0,82 m	0,78 m	0,32 m ²	
zzgl.	1,00 m	0,95 m	0,95 m ²	2,9 m²
			Wohnfläche gesamt:	31,8 m²

Flächenzusammenstellung:

	Wohnfläche Dachgeschoss 1:	63,6 m²
	Wohnfläche Dachgeschoss 2:	31,8 m²
		Wohnfläche gesamt:
		95,4 m²

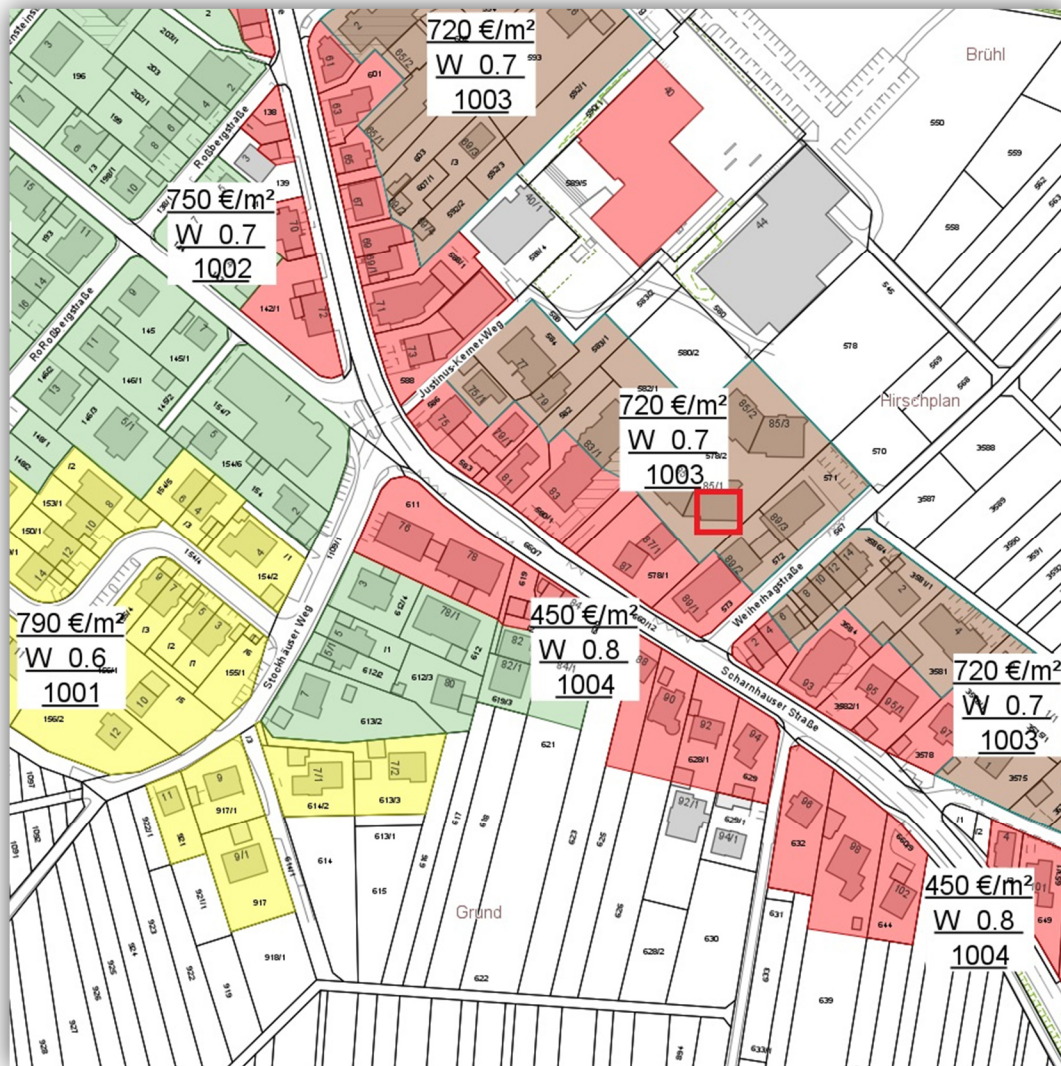
**+++ hell & sonnig - DG-Maisonette mit Süd-Balkon – inklusive
neuer EBK & TG-Box +++**

Lageplan:



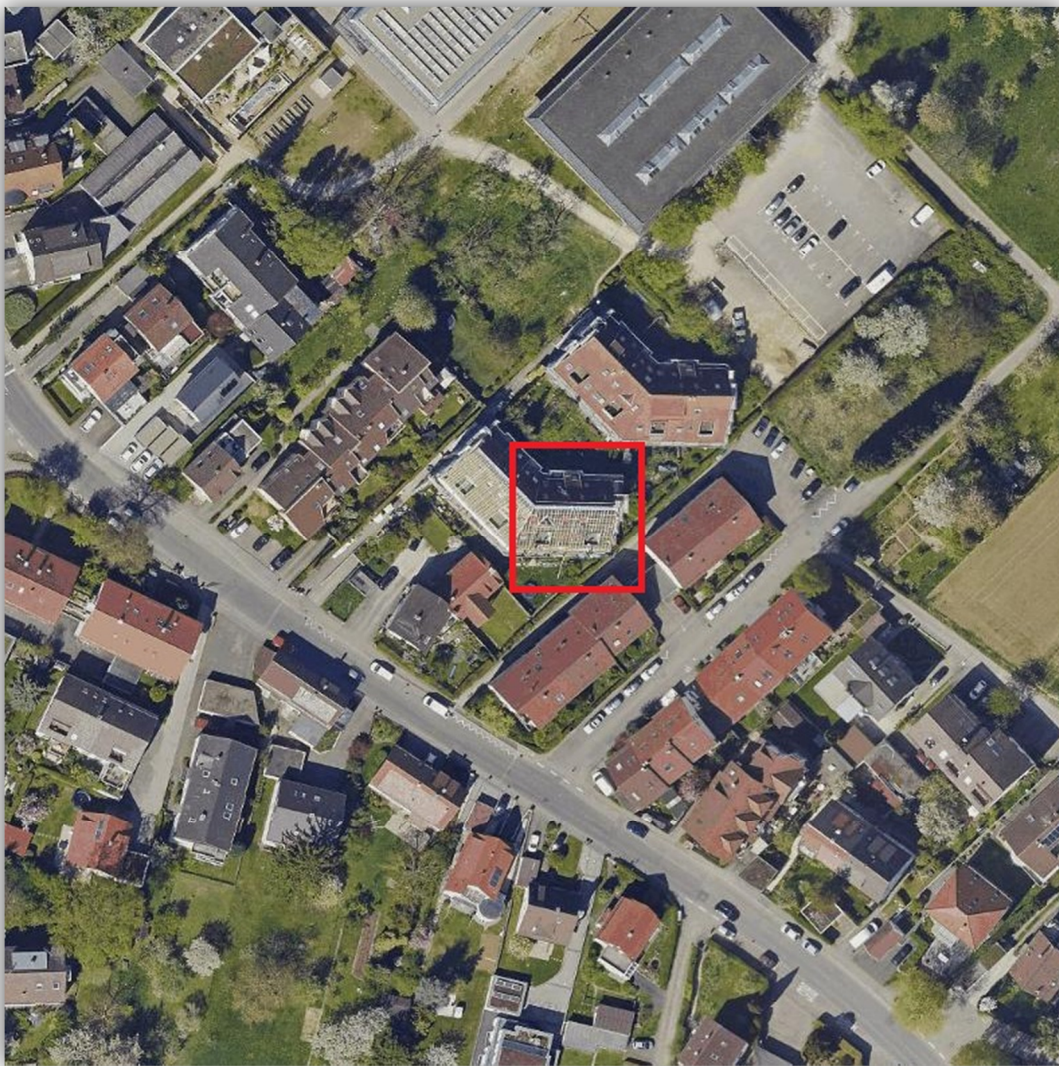
**+++ hell & sonnig - DG-Maisonette mit Süd-Balkon - inklusive
neuer EBK & TG-Box +++**

Bodenrichtwertkarte:



**+++ hell & sonnig - DG-Maisonette mit Süd-Balkon – inklusive
neuer EBK & TG-Box +++**

Luftbild:



+++ hell & sonnig - DG-Maisonette mit Süd-Balkon – inklusive neuer EBK & TG-Box +++

Öffentliche Verkehrsmittel:

