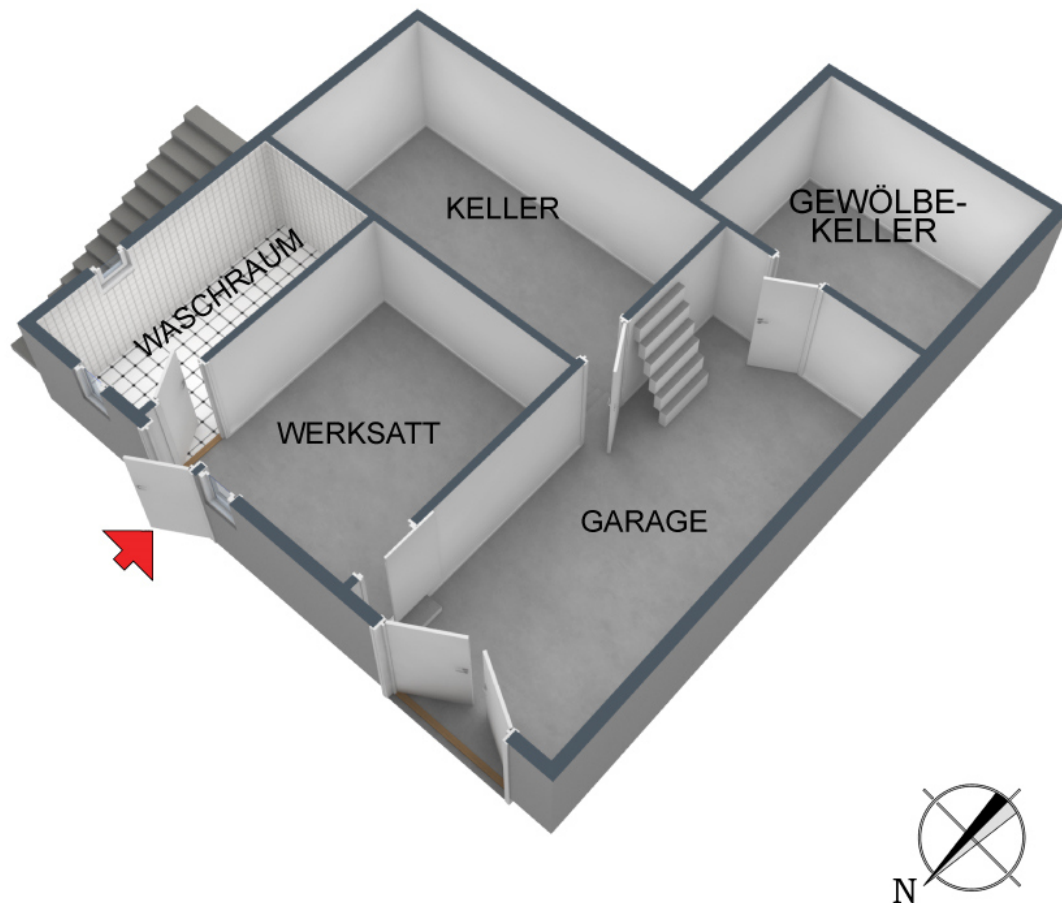


+++ ehemalige Mosterei mit Wohnhaus - sanierungsbedürftig +++

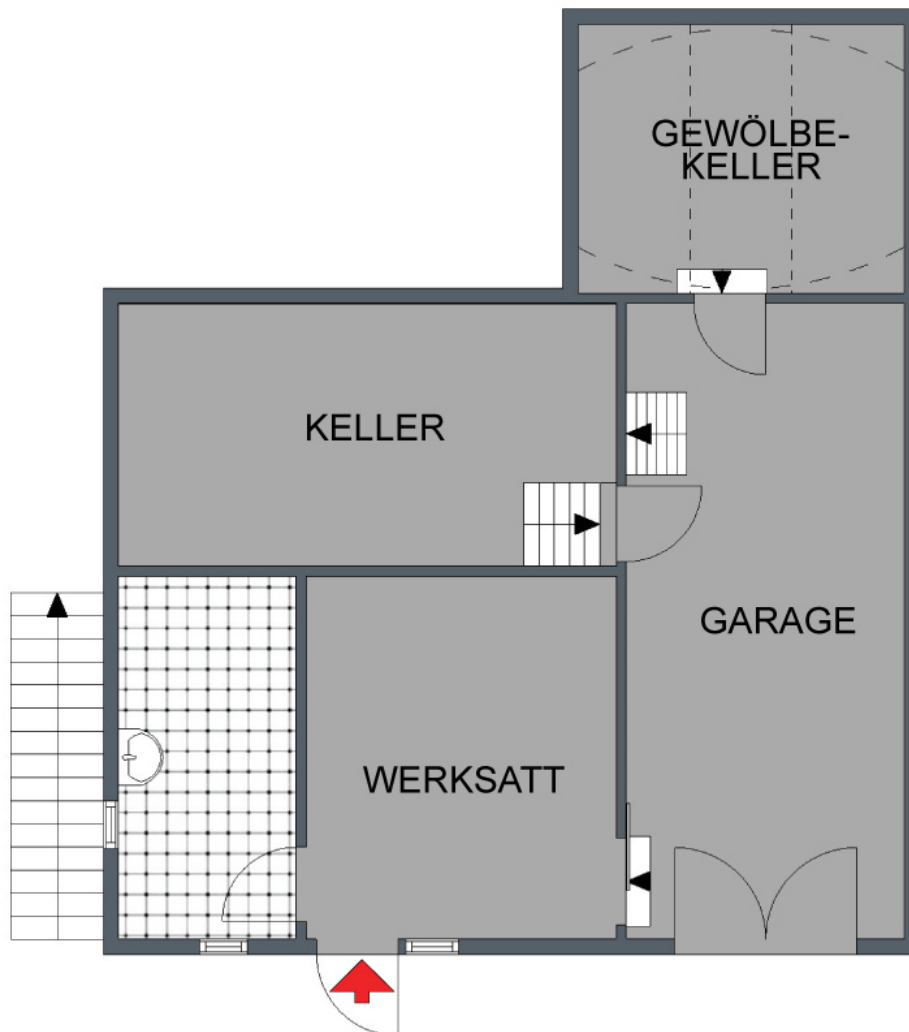
Erdgeschoss, rechts, 3-D Grundriss:



Für die Richtigkeit der Angaben wird keine Gewähr übernommen. Einrichtung und Möblierung sind frei erfunden und das 3D-Modell entspricht nicht der Wirklichkeit.

+++ ehemalige Mosterei mit Wohnhaus - sanierungsbedürftig +++

Erdgeschoss, rechts, 2-D Grundriss:

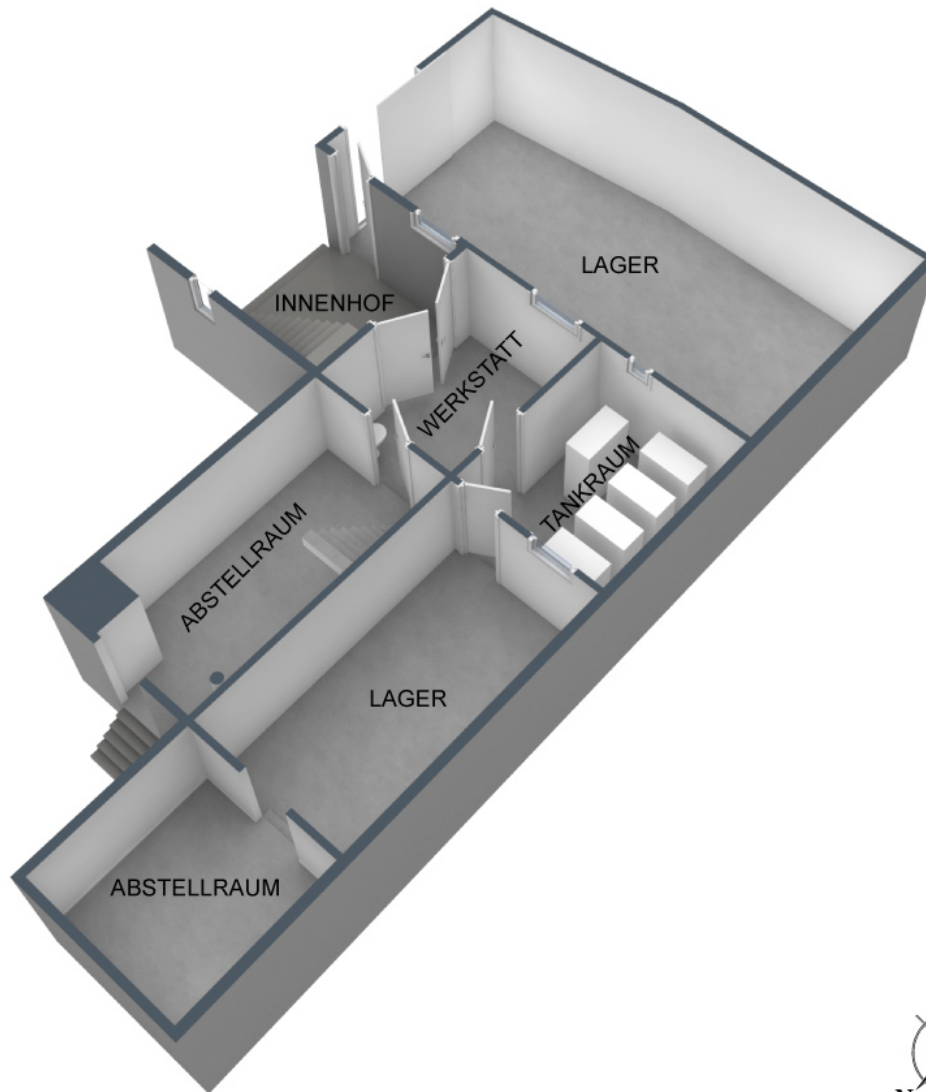


Der 2D-Grundriss basiert auf einer Zeichnung von wechselnder Qualität, gewisse Abweichungen können vorkommen.



+++ ehemalige Mosterei mit Wohnhaus - sanierungsbedürftig +++

Erdgeschoss, links, 3-D Grundriss:



Für die Richtigkeit der Angaben wird keine Gewähr übernommen. Einrichtung und Möblierung sind frei erfunden und das 3D-Modell entspricht nicht der Wirklichkeit.

+++ ehemalige Mosterei mit Wohnhaus - sanierungsbedürftig +++

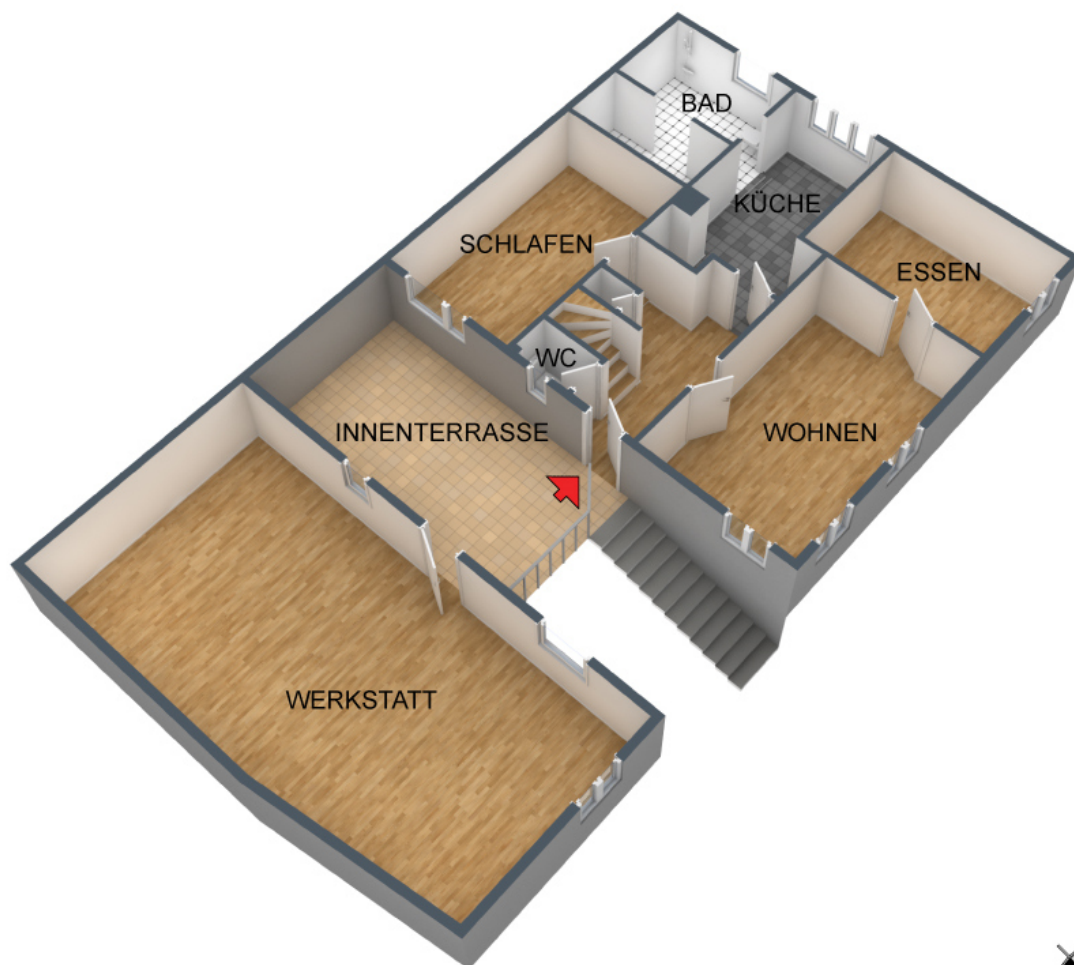
Erdgeschoss, links, 2-D Grundriss:



Der 2D-Grundriss basiert auf einer Zeichnung von wechselnder Qualität, gewisse Abweichungen können vorkommen.

+++ ehemalige Mosterei mit Wohnhaus - sanierungsbedürftig +++

Obergeschoss, 3-D Grundriss:



Für die Richtigkeit der Angaben wird keine Gewähr übernommen. Einrichtung und Möblierung sind frei erfunden und das 3D-Modell entspricht nicht der Wirklichkeit.

+++ ehemalige Mosterei mit Wohnhaus - sanierungsbedürftig +++

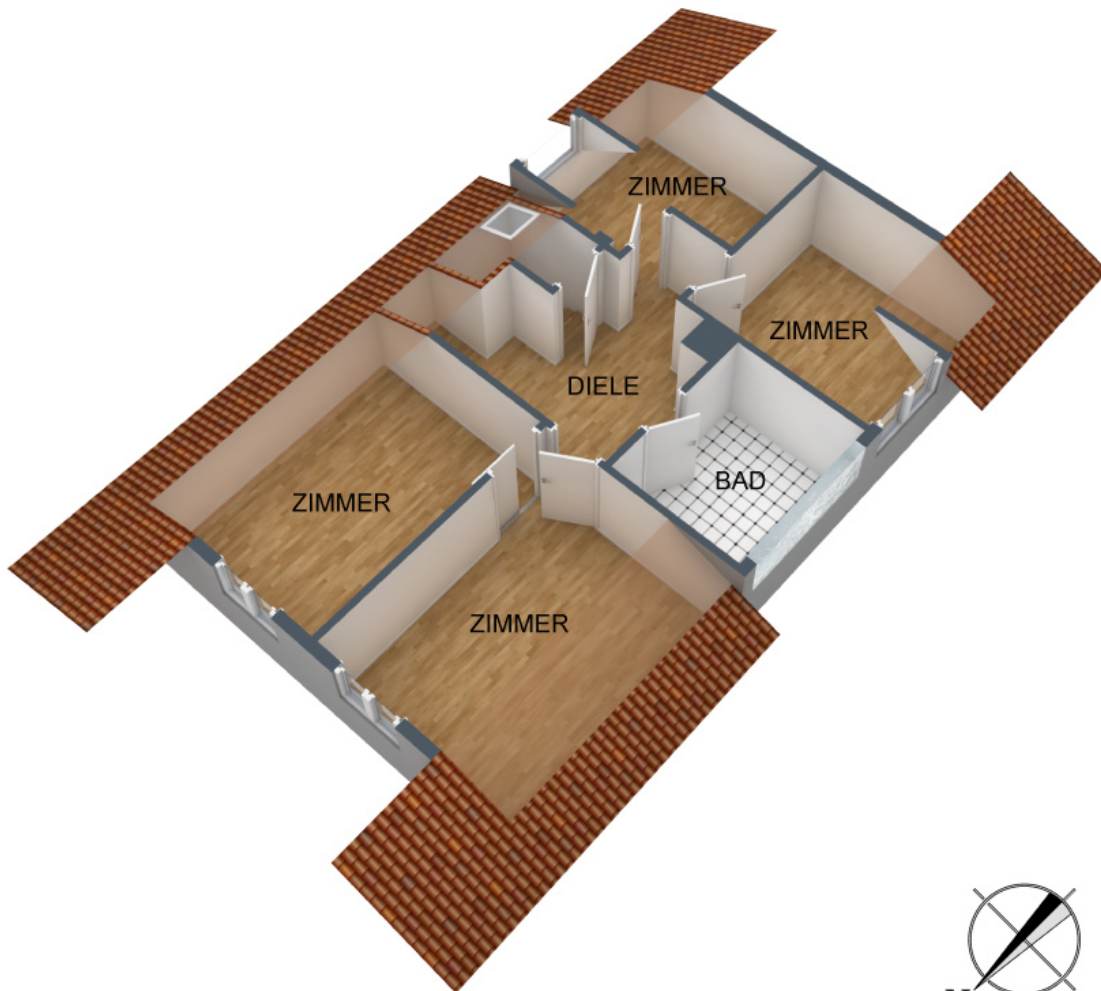
Obergeschoss, 2-D Grundriss:



Der 2D-Grundriss basiert auf einer Zeichnung von wechselnder Qualität, gewisse Abweichungen können vorkommen.

+++ ehemalige Mosterei mit Wohnhaus - sanierungsbedürftig +++

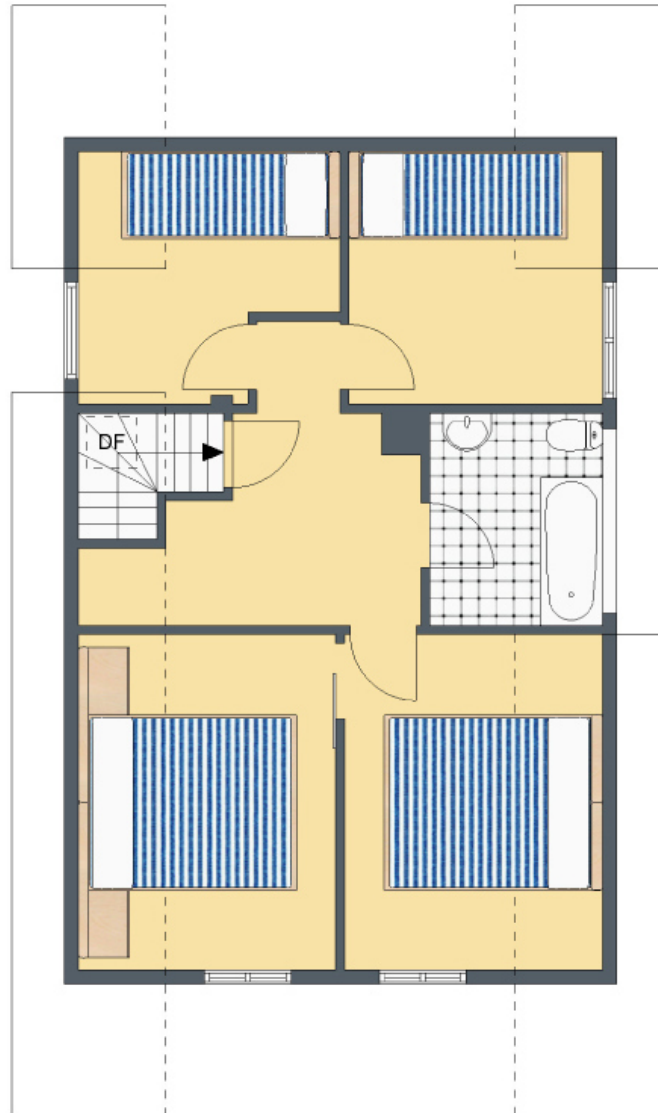
Dachgeschoss, 3-D Grundriss:



Für die Richtigkeit der Angaben wird keine Gewähr übernommen. Einrichtung und Möblierung sind frei erfunden und das 3D-Modell entspricht nicht der Wirklichkeit.

+++ ehemalige Mosterei mit Wohnhaus - sanierungsbedürftig +++

Dachgeschoss, 2-D Grundriss:



Der 2D-Grundriss basiert auf einer Zeichnung von wechselnder Qualität, gewisse Abweichungen können vorkommen.

+++ ehemalige Mosterei mit Wohnhaus - sanierungsbedürftig +++

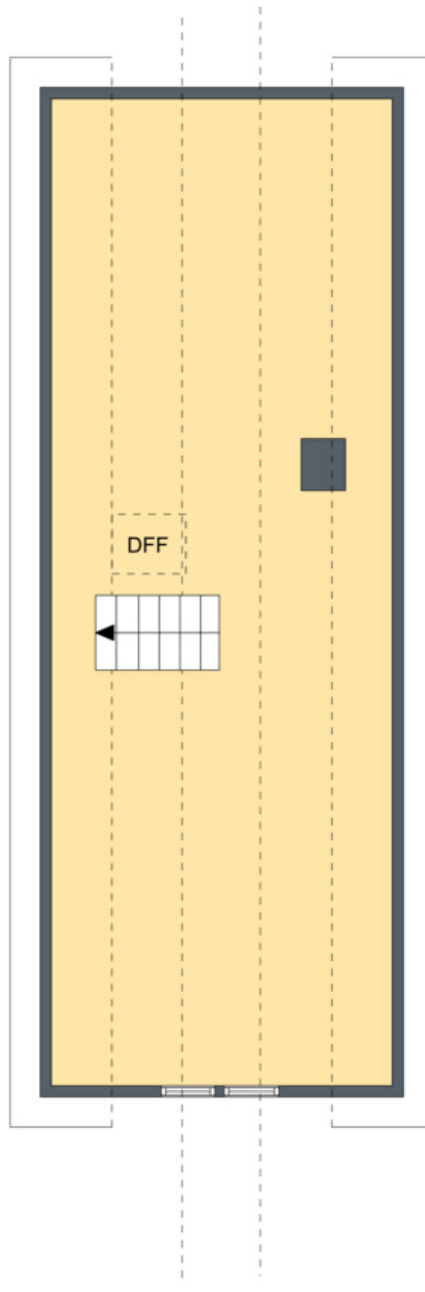
Bühne, 3-D Grundriss:



Für die Richtigkeit der Angaben wird keine Gewähr übernommen. Einrichtung und Möblierung sind frei erfunden und das 3D-Modell entspricht nicht der Wirklichkeit.

+++ ehemalige Mosterei mit Wohnhaus - sanierungsbedürftig +++

Bühne, 2-D Grundriss:



Der 2D-Grundriss basiert auf einer Zeichnung von wechselnder Qualität, gewisse Abweichungen können vorkommen.

+++ ehemalige Mosterei mit Wohnhaus - sanierungsbedürftig +++

Unverbindliche Flächenberechnung:

Erdgeschoss rechts, Nutzfläche

Garage:	6,81 m	2,68 m		18,3 m²
Keller:	5,16 m	2,55 m		13,2 m²
Werkraum:	3,74 m	3,06 m		11,4 m²
Gewölbe:	2,56 m	1,32 m	3,38 m ²	
zzgl. Wölbung:	2,56 m	1,23 m	3,15 m ²	6,5 m²
Waschraum:	3,74 m	1,67 m		6,2 m²
			Nutzfläche gesamt:	55,6 m²

Erdgeschoss links, Nutzfläche

Lager groß:	5,05 m	4,98 m	25,15 m ²	
zzgl.:	4,88 m	3,64 m	17,76 m ²	42,9 m²
Lager klein:	5,85 m	2,42 m		14,2 m²
Abstellraum groß:	5,48 m	2,58 m	14,14 m ²	
abzgl. Treppe (1/2) :	1,07 m	0,83 m	0,44 m ²	
abzgl. Kamin:	0,55 m	0,49 m	0,27 m ²	13,4 m²
Werkstatt:	3,27 m	2,89 m		9,5 m²
Tankraum:	3,27 m	2,73 m		8,9 m²
Abstellraum klein:	2,65 m	2,42 m		6,4 m²
			Nutzfläche gesamt:	95,3 m²

Die Ausstattung und Möblierung sind frei erfunden.

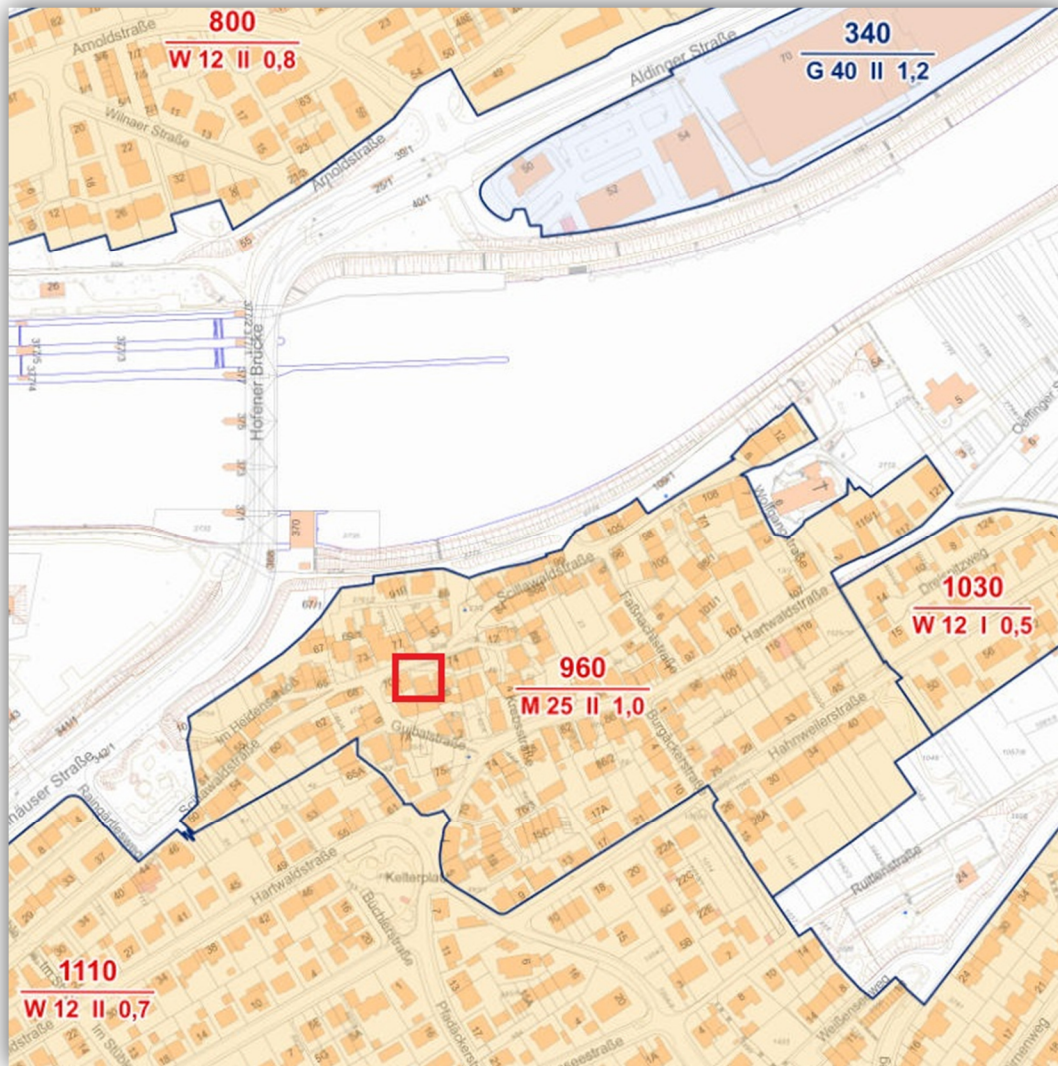
+++ ehemalige Mosterei mit Wohnhaus - sanierungsbedürftig +++

Lageplan:



+++ ehemalige Mosterei mit Wohnhaus - sanierungsbedürftig +++

Bodenrichtwertkarte:



+++ ehemalige Mosterei mit Wohnhaus - sanierungsbedürftig +++

[Luftbild:](#)



© Landeshauptstadt Stuttgart, Stadtmessungsamt

+++ ehemalige Mosterei mit Wohnhaus - sanierungsbedürftig +++

Öffentliche Verkehrsmittel:



© Verkehrs- und Tarifverbund Stuttgart GmbH (VVS)