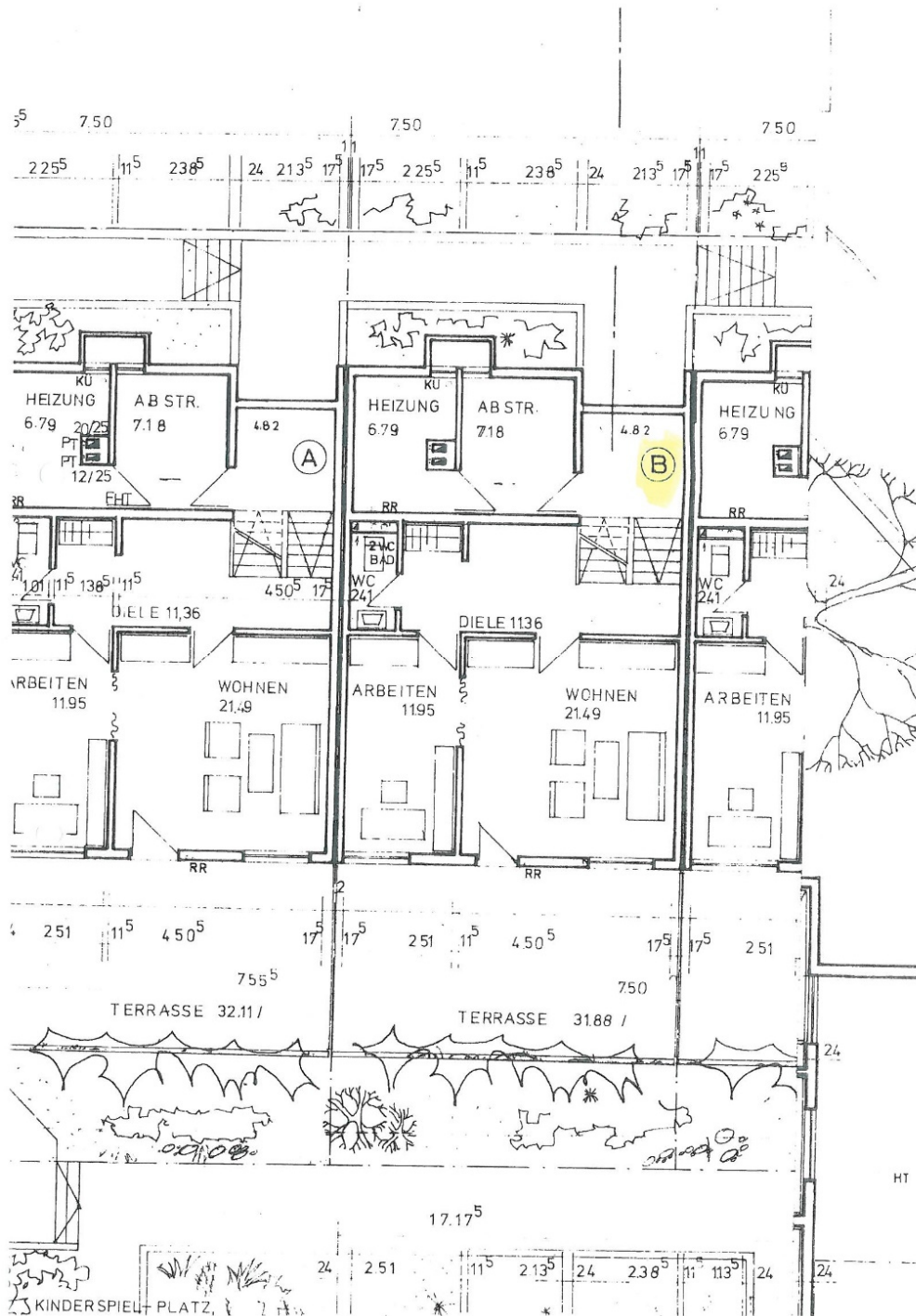


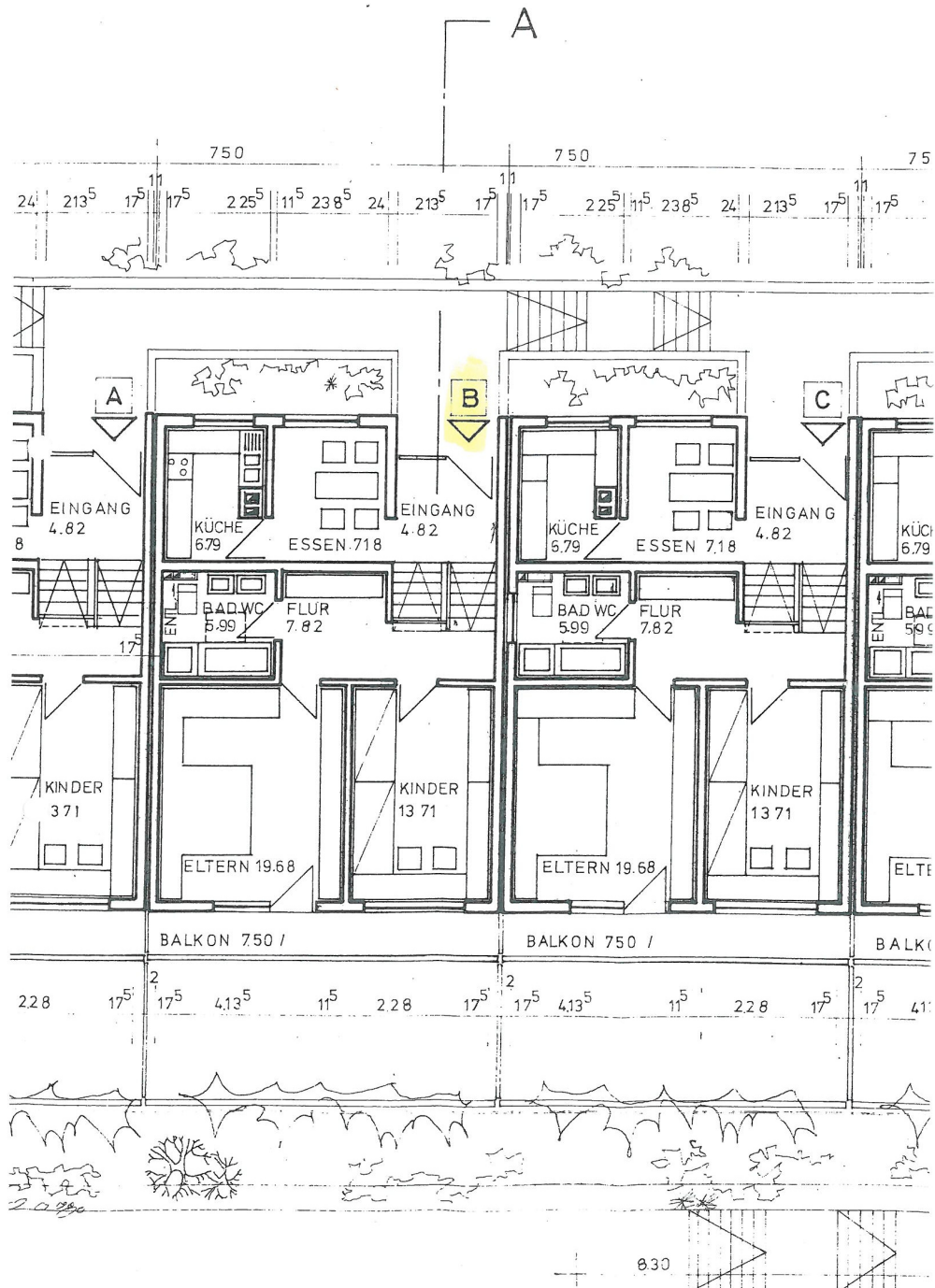
**+++ Renoviert & sofort beziehbar - versetzte Ebenen - 1-Fam.-RMH -  
Süd-Ausrichtung – inklusive Einbauküche & TG +++**

## Grundriss unten:



**+++ Renoviert & sofort beziehbar - versetzte Ebenen - 1-Fam.-RMH -  
Süd-Ausrichtung – inklusive Einbauküche & TG +++**

## Grundriss oben:



**+++ Renoviert & sofort beziehbar - versetzte Ebenen - 1-Fam.-RMH -  
Süd-Ausrichtung – inklusive Einbauküche & TG +++**

## Unverbindliche Flächenberechnung:

Bauvorhaben Aldingen, Ossweiler Weg

Wohnflächenberechnung

Wohnung Nr. 1

Eingang	2,13 <sup>5</sup>	x	2,26	4,82 m <sup>2</sup>	
Essen	2,38 <sup>5</sup>	x	3,01	7,18 m <sup>2</sup>	
Küche	2,25 <sup>5</sup>	x	3,01	6,79 m <sup>2</sup>	
Bad/WC	2,38 <sup>5</sup>	x	2,51	5,99 m <sup>2</sup>	
Eltern	4,13 <sup>5</sup>	x	4,76	19,68 m <sup>2</sup>	
Kinder	2,88	x	4,76	13,71 m <sup>2</sup>	
Flur	1,00	x	2,13 <sup>5</sup>		
	+ 2,38 <sup>5</sup>	x	2,38 <sup>5</sup>	7,82 m <sup>2</sup>	
Wohnen	4,51 <sup>5</sup>	x	4,76	21,49 m <sup>2</sup>	
Arbeiten	2,51	x	4,76	11,95 m <sup>2</sup>	
Diele	1,00	x	2,13 <sup>5</sup>		
	+ 2,38 <sup>5</sup>	x	3,87	11,36 m <sup>2</sup>	
WC	1,01	x	2,38 <sup>5</sup>	2,41 m <sup>2</sup>	
Balkon	0,5 x 7,5	x	1,00	3,75 m <sup>2</sup>	
Terrasse	0,5 x 7,55 <sup>5</sup>	x	4,25	15,06 m <sup>2</sup>	
				132,63 m <sup>2</sup>	
./. 2 % Putz				2,65 m <sup>2</sup>	129,98 m <sup>2</sup> =====

Nutzfläche

Abstellraum	2,38 <sup>5</sup>	x	3,01	7,18 m <sup>2</sup>	
Heizung	2,25 <sup>5</sup>	x	3,01	6,79 m <sup>2</sup>	
Nebenraum	2,13 <sup>5</sup>	x	2,26	4,82 m <sup>2</sup>	18,79 m <sup>2</sup> =====

Wohnung Nr. 2, 3, 4

Eingang	2,13 <sup>5</sup>	x	2,26	4,82 m <sup>2</sup>	
Essen	2,38 <sup>5</sup>	x	3,01	7,18 m <sup>2</sup>	
Küche	2,25 <sup>5</sup>	x	3,01	6,79 m <sup>2</sup>	
Bad/WC	2,38 <sup>5</sup>	x	2,51	5,99 m <sup>2</sup>	
Eltern	4,13 <sup>5</sup>	x	4,76	19,68 m <sup>2</sup>	
Kinder	2,88	x	4,76	13,71 m <sup>2</sup>	
Flur	1,00	x	2,13 <sup>5</sup>		
	+ 2,38 <sup>5</sup>	x	2,38 <sup>5</sup>	7,82 m <sup>2</sup>	

**+++ Renoviert & sofort beziehbar - versetzte Ebenen - 1-Fam.-RMH -  
Süd-Ausrichtung – inklusive Einbauküche & TG +++**

- 2 -

Wohnen	4,515	x	4,76	21,49 m <sup>2</sup>	
Arbeiten	2,51	x	4,76	11,95 m <sup>2</sup>	
Diele	1,00	x	2,135		
	+ 2,385	x	3,87	11,36 m <sup>2</sup>	
WC	1,01	x	2,385	2,41 m <sup>2</sup>	
Balkon	0,5 x 1,00	x	7,50	3,76 m <sup>2</sup>	
Terrasse	0,5 x 4,25	x	7,50	15,94 m <sup>2</sup>	
				132,90 m <sup>2</sup>	
./. 2 % Putz				2,65 m <sup>2</sup>	130,25 m <sup>2</sup>

Nutzfläche

Abstellraum	2,385	x	3,01	7,18 m <sup>2</sup>	
Heizung	2,255	x	3,01	6,79 m <sup>2</sup>	
Nebenraum	2,135	x	2,26	4,82 m <sup>2</sup>	18,79 m <sup>2</sup>

Wohnung Nr. 5

Eingang	2,135	x	2,26	4,82 m <sup>2</sup>	
Essen	2,385	x	3,01	7,18 m <sup>2</sup>	
Küche	2,255	x	3,01	6,79 m <sup>2</sup>	
Bad/WC	2,385	x	2,51	5,99 m <sup>2</sup>	
Eltern	4,135	x	4,76	19,68 m <sup>2</sup>	
Kinder	2,88	x	4,76	13,71 m <sup>2</sup>	
Flur	1,00	x	2,135		
	+ 2,385	x	2,385	7,82 m <sup>2</sup>	
Wohnen	4,515	x	4,76	21,49 m <sup>2</sup>	
Arbeiten	2,51	x	4,76	11,95 m <sup>2</sup>	
Diele	1,00	x	2,135		
	+ 2,385	x	3,87	11,36 m <sup>2</sup>	
WC	1,01	x	2,385	2,41 m <sup>2</sup>	
Balkon	0,25 x 1,00	x	7,50	3,76 m <sup>2</sup>	
Terrasse	0,5 x 4,25	x	6,815	14,48 m <sup>2</sup>	
				131,44 m <sup>2</sup>	
./. 2 % Putz				2,62 m <sup>2</sup>	128,82 m <sup>2</sup>

Nutzfläche

Abstellraum	2,385	x	3,01	7,18 m <sup>2</sup>	
Heizung	2,255	x	3,01	6,79 m <sup>2</sup>	
Nebenraum	2,135	x	2,26	4,82 m <sup>2</sup>	18,79 m <sup>2</sup>

- 3 -

Bei den hier aufgeführten Flächen handelt es sich um unverbindliche Angaben.

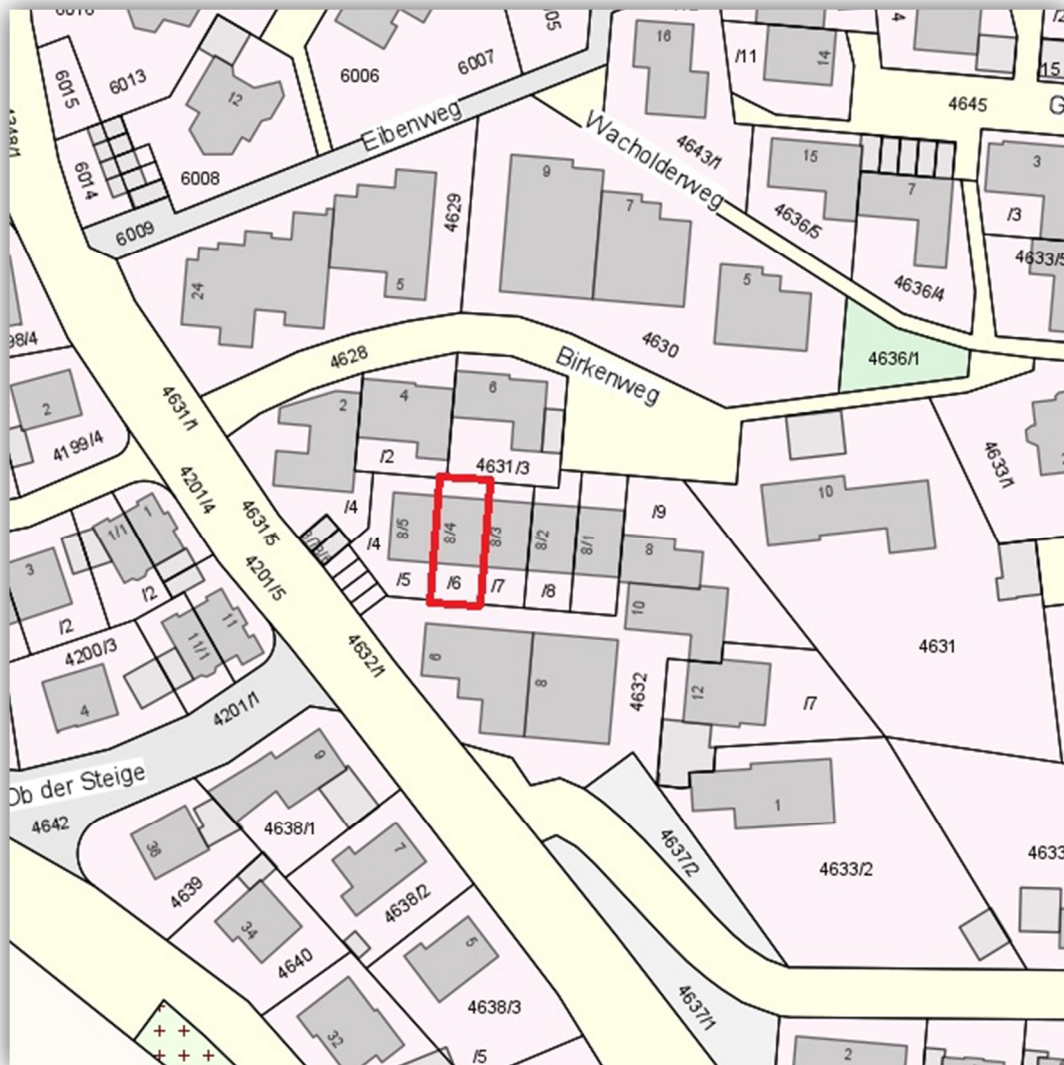
Für die Richtigkeit der Grundrisse wird keine Gewähr übernommen.

Die Ausstattung und Möblierung sind frei erfunden.



**+++ Renoviert & sofort beziehbar - versetzte Ebenen - 1-Fam.-RMH -  
Süd-Ausrichtung – inklusive Einbauküche & TG +++**

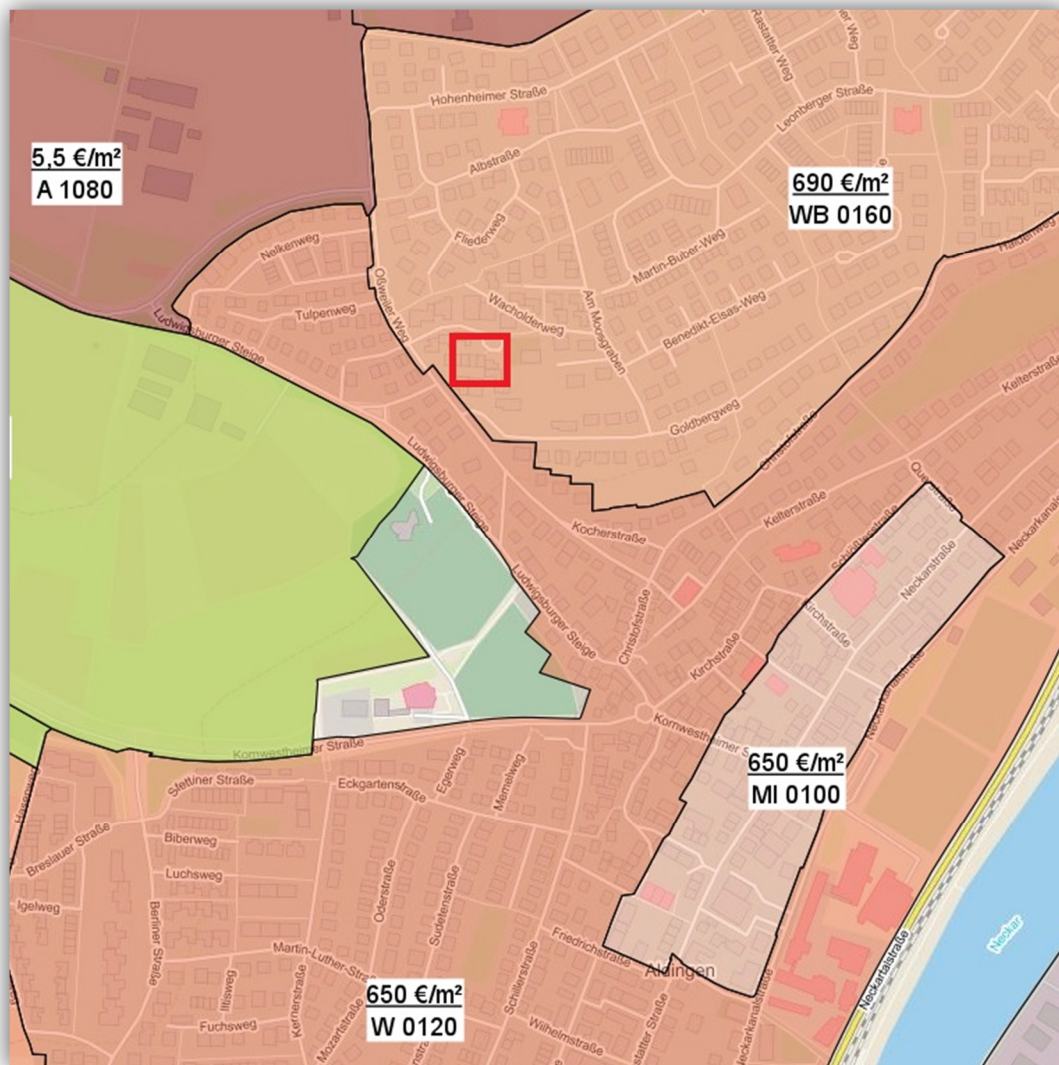
## Lageplan:



## IHR MAKLER AUS DER REGION

**+++ Renoviert & sofort beziehbar - versetzte Ebenen - 1-Fam.-RMH - Süd-Ausrichtung – inklusive Einbauküche & TG +++**

## Bodenrichtwertkarte:





**+++ Renoviert & sofort beziehbar - versetzte Ebenen - 1-Fam.-RMH -  
Süd-Ausrichtung – inklusive Einbauküche & TG +++**

---

## Luftbild:



**+++ Renoviert & sofort beziehbar - versetzte Ebenen - 1-Fam.-RMH - Süd-Ausrichtung – inklusive Einbauküche & TG +++**

## Öffentliche Verkehrsmittel:



© Verkehrs- und Tarifverbund Stuttgart GmbH (VVS)