

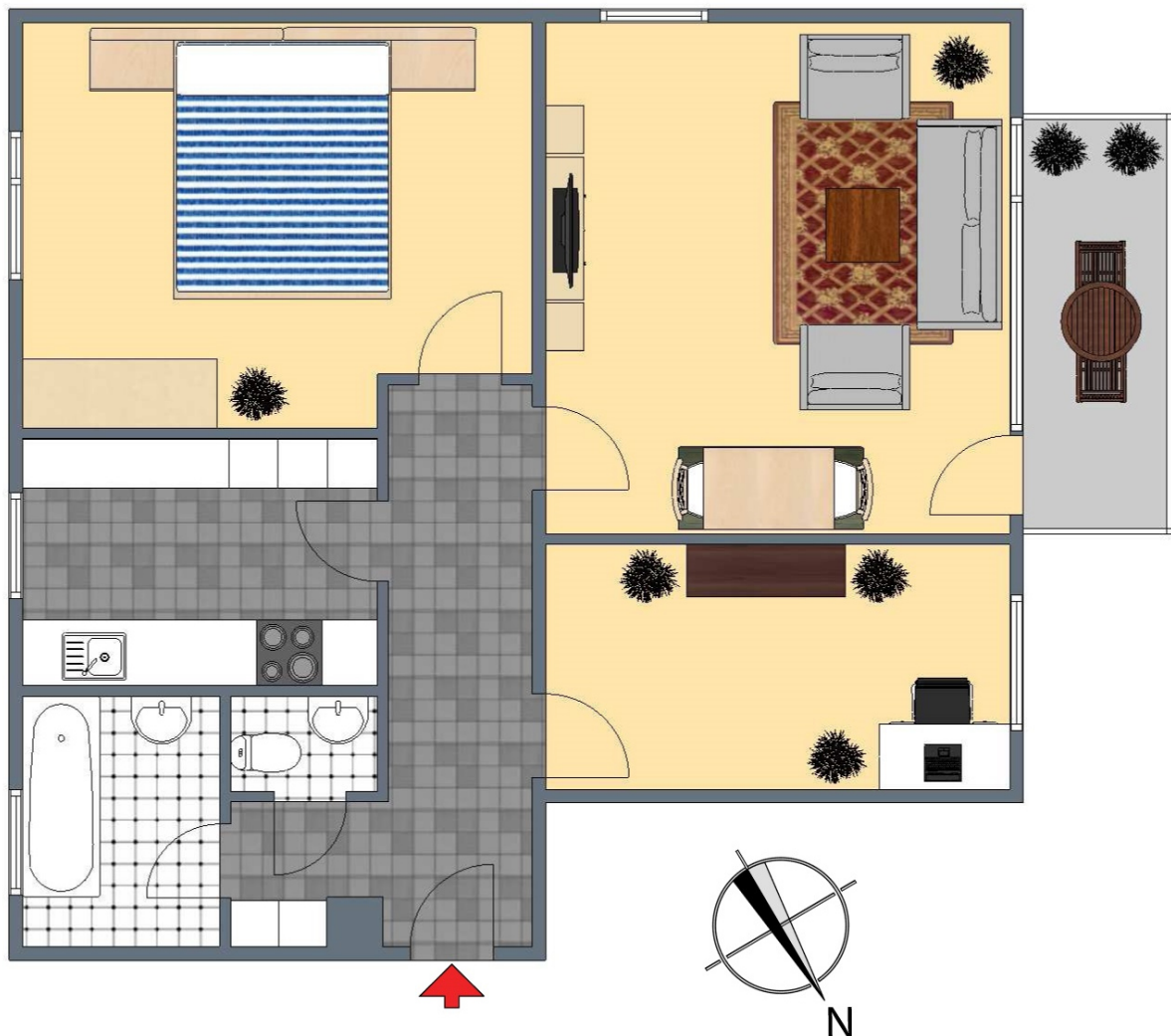
**+++ Ruhig & grün - West-Balkon, Bad mit Fenster & Wanne -
an maximal 2 Personen - inklusive Garage +++**

3-D Grundriss:



**+++ Ruhig & grün - West-Balkon, Bad mit Fenster & Wanne -
an maximal 2 Personen - inklusive Garage +++**

2-D Grundriss:



**+++ Ruhig & grün - West-Balkon, Bad mit Fenster & Wanne -
an maximal 2 Personen - inklusive Garage +++**

Unverbindliche Flächenberechnung:

Wohnzimmer:	4,47 m	4,27 m		19,1 m²	
Schlafzimmer:	4,46 m	3,14 m	14,00 m ²		
zuzüglich:	3,15 m	0,63 m	1,98 m ²	16,0 m²	
Arbeitszimmer:	4,27 m	2,47 m		10,5 m²	
Küche:	3,15 m	2,20 m		6,9 m²	
Bad:	2,24 m	1,65 m		3,7 m²	
separates WC:	1,36 m	0,89 m		1,2 m²	
Flur:	5,35 m	1,16 m	6,21 m ²		
zuzüglich:	1,51 m	0,79 m	1,19 m ²		
zuzügl. Einbauschränk:	1,08 m	0,43 m	0,46 m ²	7,9 m²	
Balkon (1/4):	3,56 m	1,32 m	4,70 m ²	1,2 m²	
			Wohnfläche gesamt:	66,5 m²	

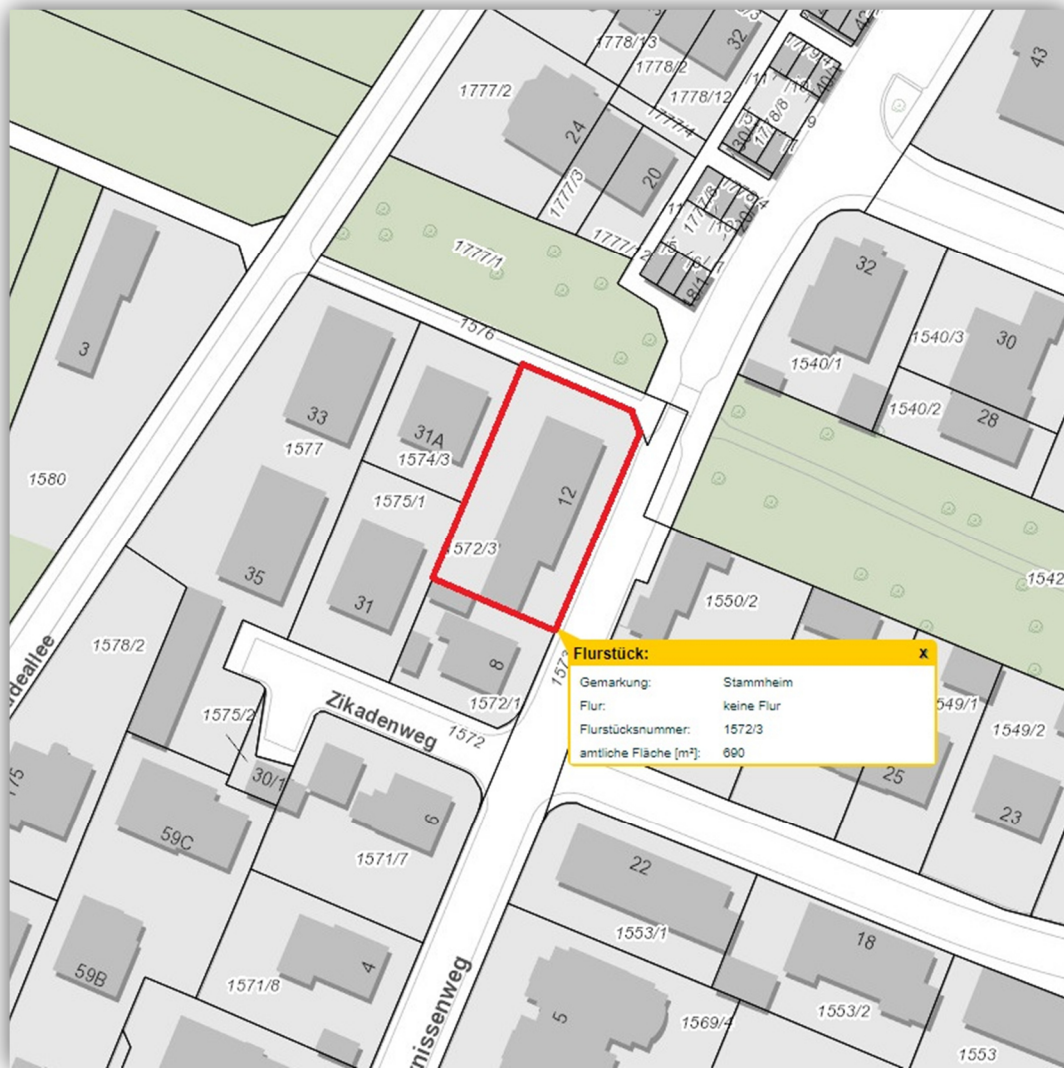
Bei den hier aufgeführten Flächen handelt es sich um unverbindliche Angaben.

Für die Richtigkeit der Grundrisse wird keine Gewähr übernommen.

Die Ausstattung und Möblierung sind frei erfunden.

**+++ Ruhig & grün - West-Balkon, Bad mit Fenster & Wanne -
an maximal 2 Personen - inklusive Garage +++**

Lageplan:



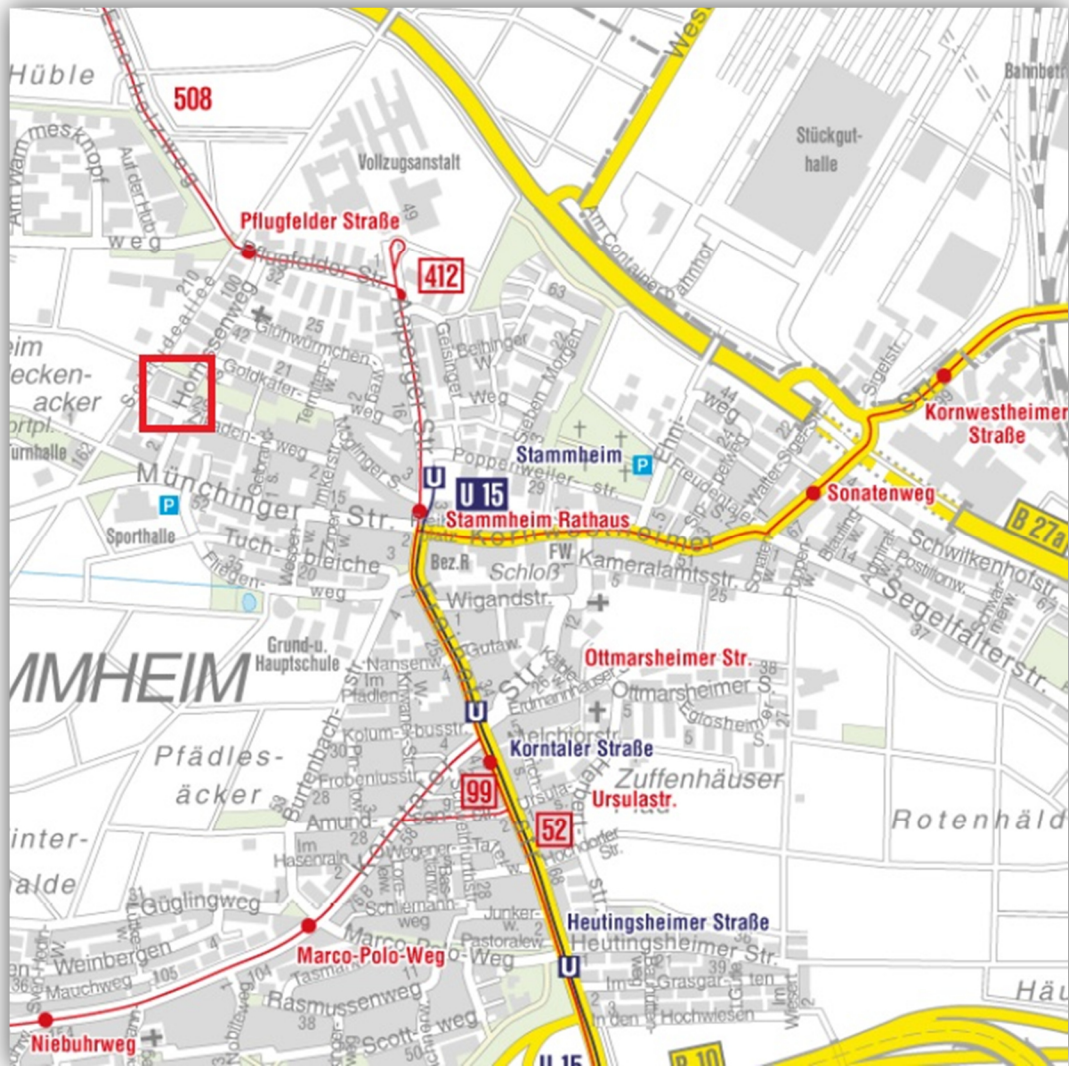
**+++ Ruhig & grün - West-Balkon, Bad mit Fenster & Wanne -
an maximal 2 Personen - inklusive Garage +++**

Luftbild:



**+++ Ruhig & grün - West-Balkon, Bad mit Fenster & Wanne -
an maximal 2 Personen - inklusive Garage +++**

Öffentliche Verkehrsmittel:



© Verkehrs- und Tarifverbund Stuttgart GmbH (VVS)