

**+++ gemütlich - Wintergarten - Bad mit Wanne –  
inklusive Einbauküche & Tiefgaragen-Stellplatz +++**

## 3-D Grundriss:



**+++ gemütlich - Wintergarten - Bad mit Wanne –  
inklusive Einbauküche & Tiefgaragen-Stellplatz +++**

## 2-D Grundriss:



**+++ gemütlich - Wintergarten - Bad mit Wanne –  
inklusive Einbauküche & Tiefgaragen-Stellplatz +++**

## Unverbindliche Flächenberechnung:

### **x2-Zimmer-Wohnung**

**58,60 m<sup>2</sup>**

Eine reizvolle Wohnungslösung für den 1- bis 2-Personen-Haushalt. Großzügiger Wohn- und Eßbereich, funktionale Küche, viel Platz im interessant geschnittenen Schlafzimmer. Ein weiterer Wohnhöhepunkt: der beheizbare Wintergarten. Zu den Wohnungen Nr. 31 und 33 gehört zudem ein eigener Gartenanteil.

**Nr. 31, 33, 34, 35, 36, 38, 39, 40**

Wohnen/Essen	24,13 m <sup>2</sup>
Schlafen	15,90 m <sup>2</sup>
Küche	4,94 m <sup>2</sup>
Bad/WC	5,09 m <sup>2</sup>
Flur	3,57 m <sup>2</sup>
Wintergarten beheizt	4,97 m <sup>2</sup>
<b>Wohnfläche</b>	<b>58,60 m<sup>2</sup></b>

Bei den hier aufgeführten Flächen handelt es sich um unverbindliche Angaben.

Für die Richtigkeit der Grundrisse wird keine Gewähr übernommen.

Die Ausstattung und Möblierung sind frei erfunden.

**+++ gemütlich - Wintergarten - Bad mit Wanne –  
inklusive Einbauküche & Tiefgaragen-Stellplatz +++**

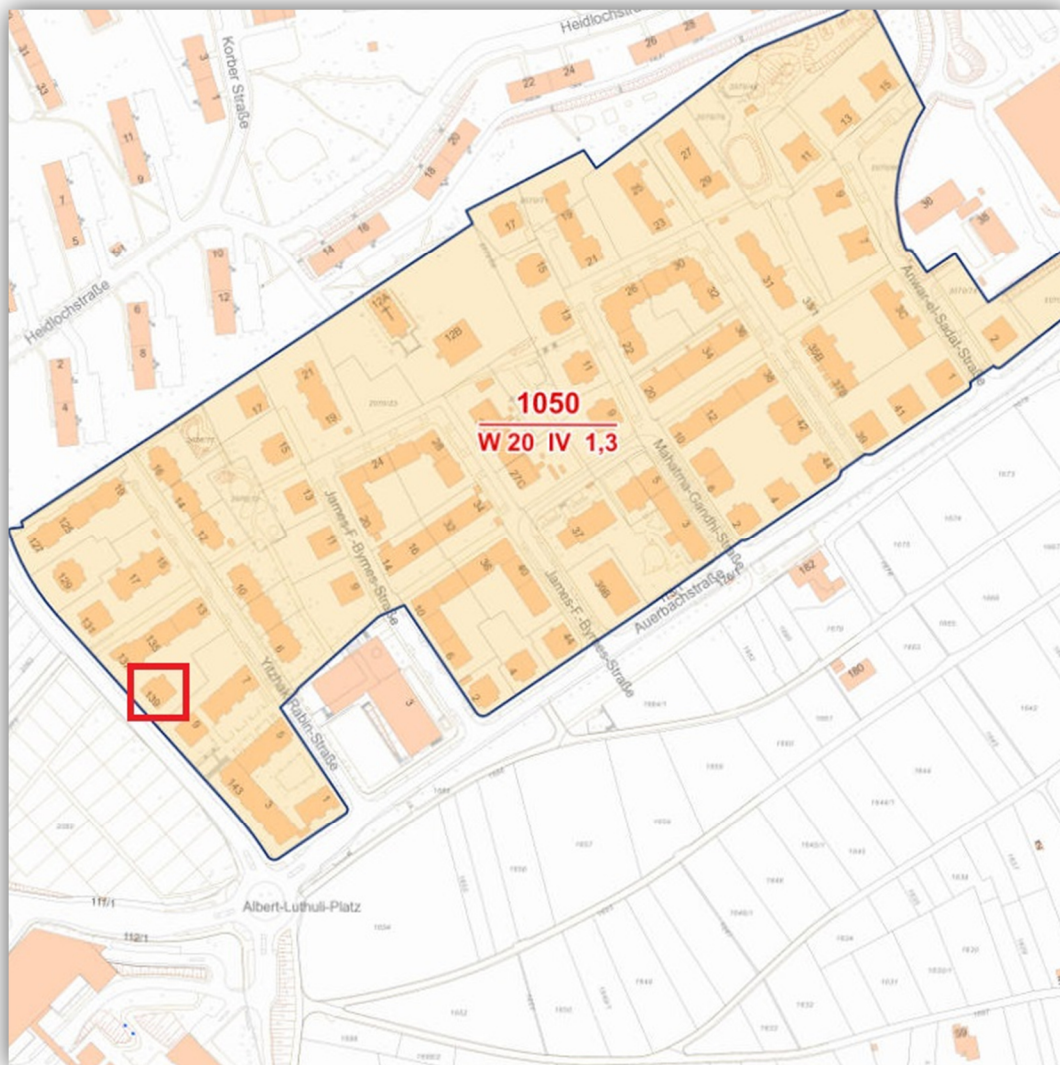
## Lageplan:





**+++ gemütlich - Wintergarten - Bad mit Wanne –  
inklusive Einbauküche & Tiefgaragen-Stellplatz +++**

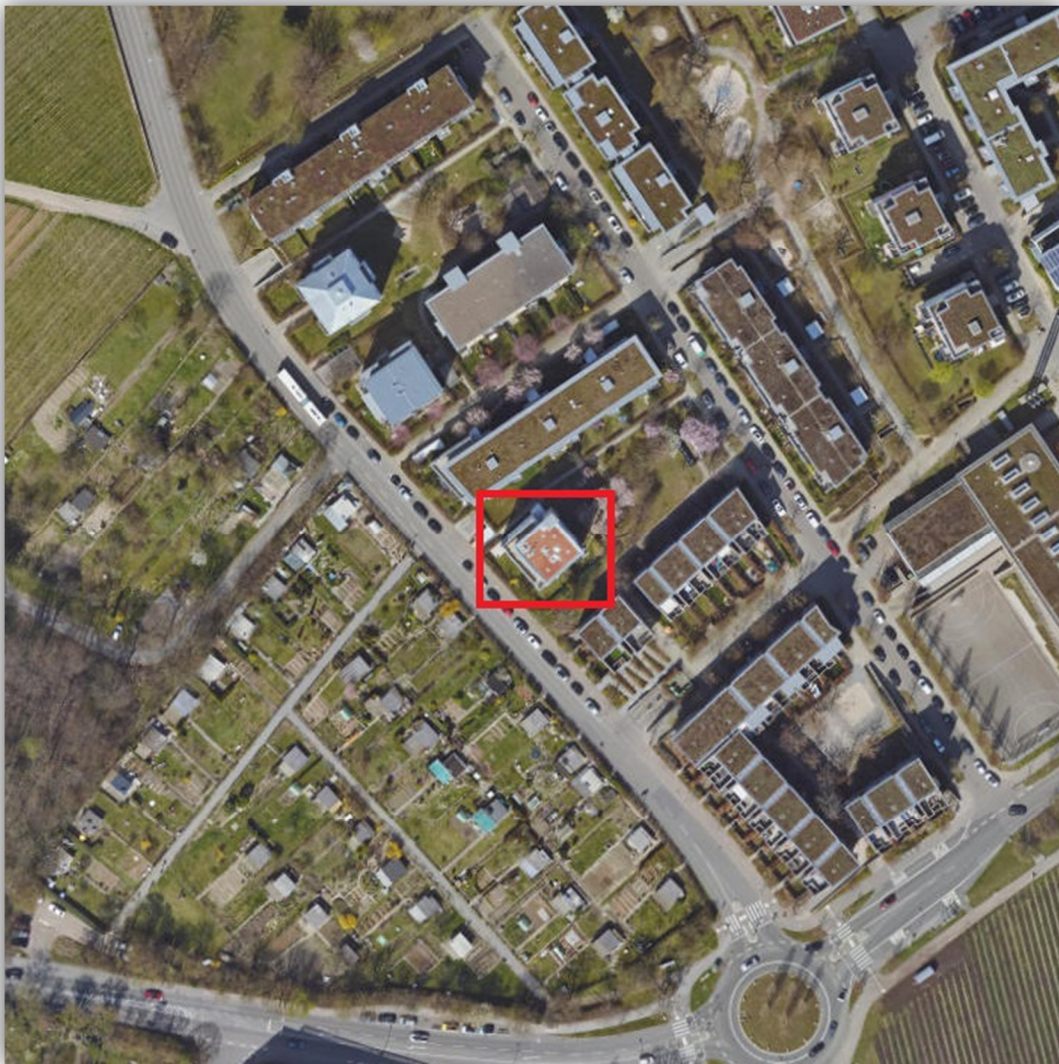
## Bodenrichtwertkarte:



**+++ gemütlich - Wintergarten - Bad mit Wanne –  
inklusive Einbauküche & Tiefgaragen-Stellplatz +++**

---

## Luftbild:





**+++ gemütlich - Wintergarten - Bad mit Wanne –  
inklusive Einbauküche & Tiefgaragen-Stellplatz +++**

## Öffentliche Verkehrsmittel:



© Verkehrs- und Tarifverbund Stuttgart GmbH (VVS)