

**+++ Am Greutterwald/Lemberg - Süd-Balkon - neuwertig & gehoben -
inklusive Einbauküche - Garage optional +++**

3-D Grundriss:



Für die Richtigkeit der Angaben wird keine Gewähr übernommen. Einrichtung und Möblierung sind frei erfunden und das 3D-Modell entspricht nicht der Wirklichkeit.

**+++ Am Greutterwald/Lemberg - Süd-Balkon - neuwertig & gehoben -
inklusive Einbauküche - Garage optional +++**

2-D Grundriss:



Der 2D-Grundriss basiert auf einer Zeichnung von wechselnder Qualität, gewisse Abweichungen können vorkommen.

Unverbindliche Flächenberechnung:

Die Ausstattung und Möblierung sind frei erfunden.

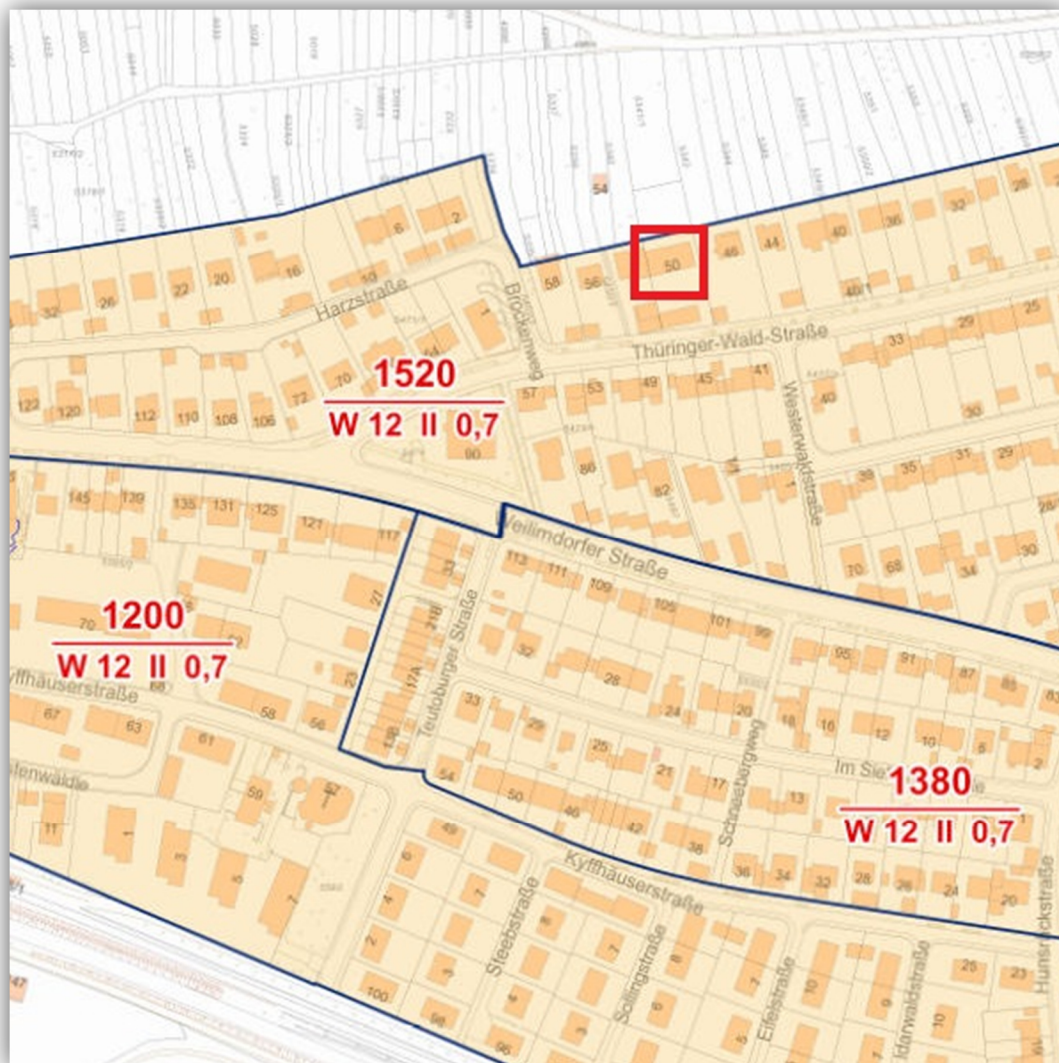
**+++ Am Greutterwald/Lemberg - Süd-Balkon - neuwertig & gehoben -
inklusive Einbauküche - Garage optional +++**

Lageplan:



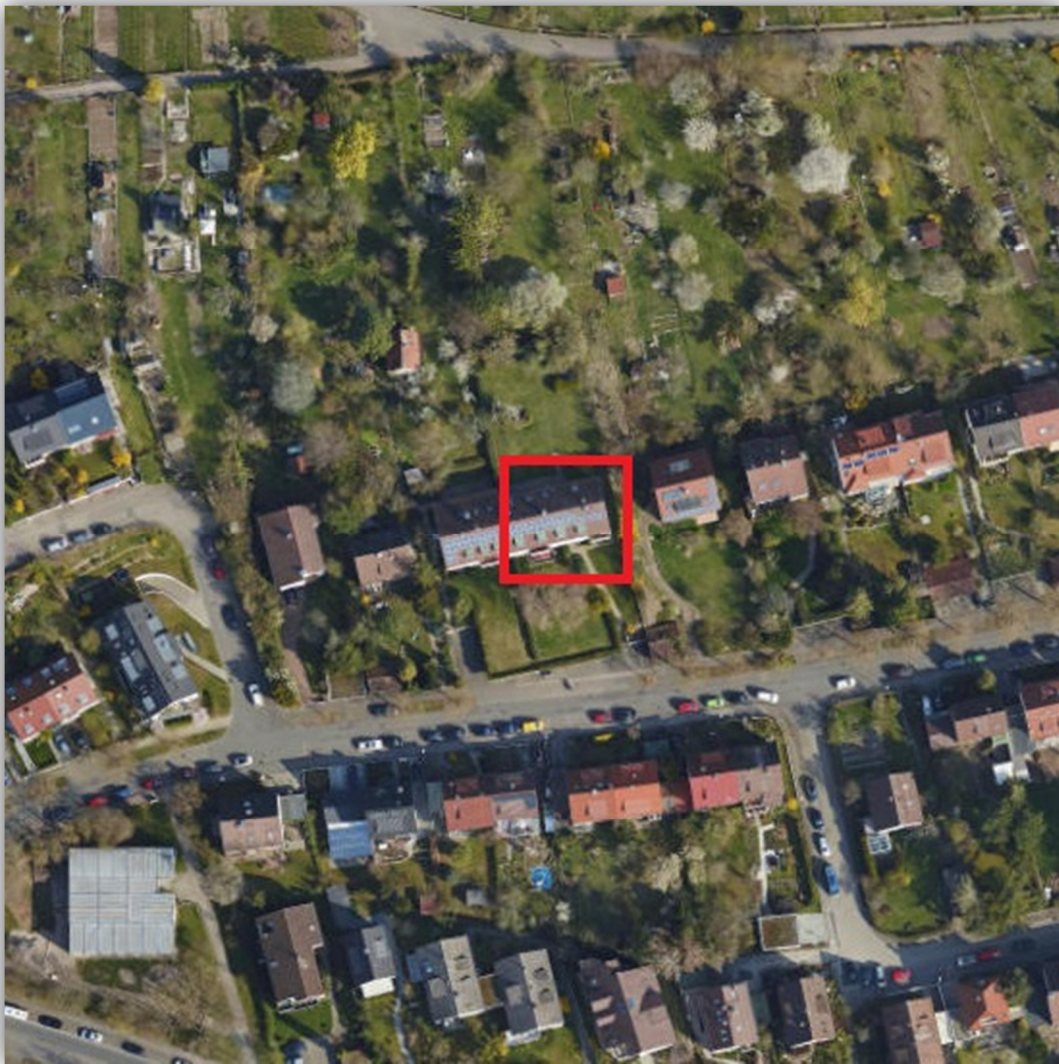
**+++ Am Greutterwald/Lemberg - Süd-Balkon - neuwertig & gehoben -
inklusive Einbauküche - Garage optional +++**

Bodenrichtwertkarte:



**+++ Am Greutterwald/Lemberg - Süd-Balkon - neuwertig & gehoben -
inklusive Einbauküche - Garage optional +++**

Luftbild:



**+++ Am Greutterwald/Lemberg - Süd-Balkon - neuwertig & gehoben -
inklusive Einbauküche - Garage optional +++**

Öffentliche Verkehrsmittel:



© Verkehrs- und Tarifverbund Stuttgart GmbH (VVS)

**+++ Am Greutterwald/Lemberg - Süd-Balkon - neuwertig & gehoben -
inklusive Einbauküche - Garage optional +++**

Wohnlage:

