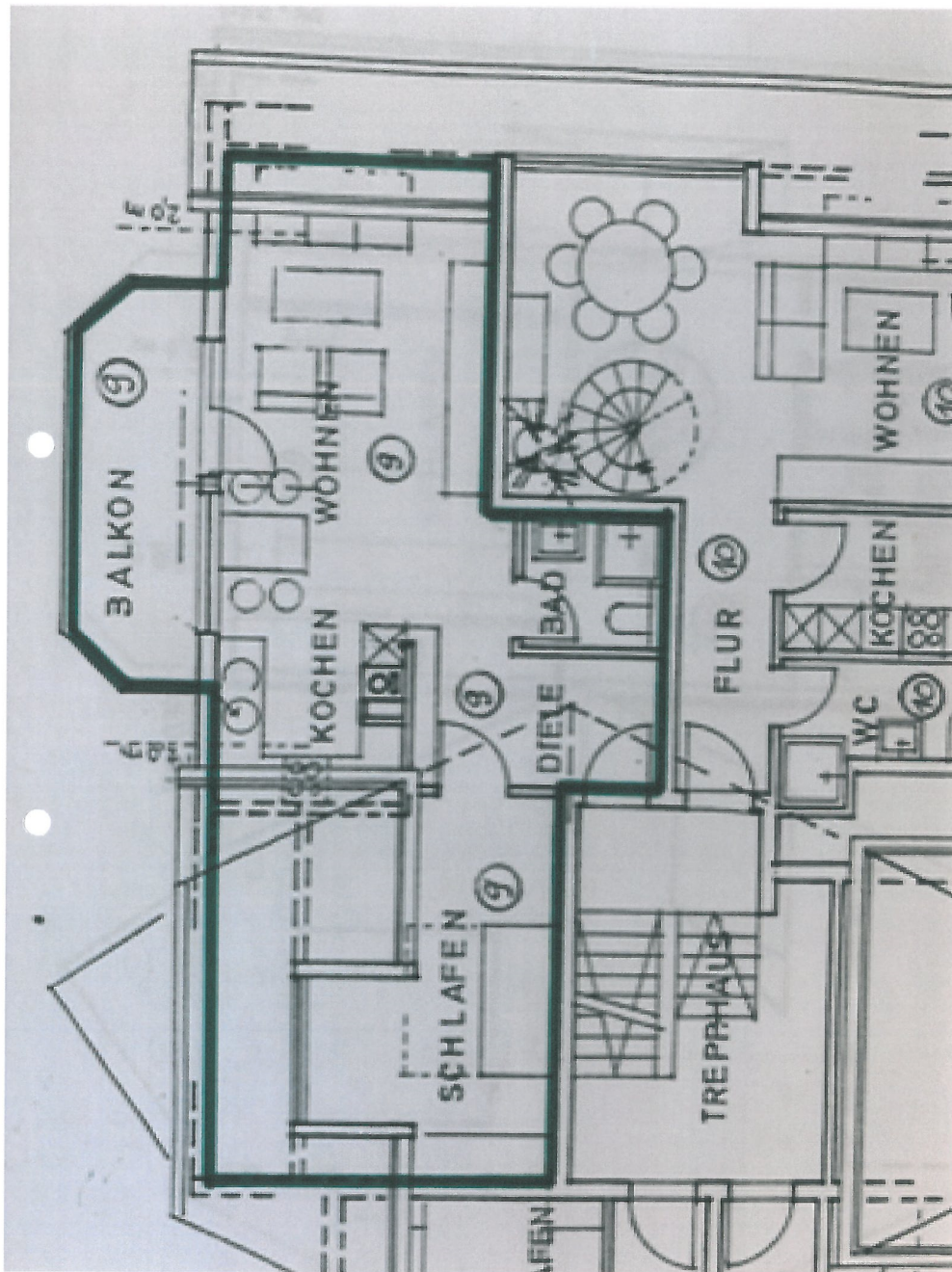


**+++ Frisch renoviert - Ost-Balkon - Fernblick - Dachgeschoss an  
Einzelperson - inklusive Einbauküche und TG-Stellplatz +++**

## Grundriss:



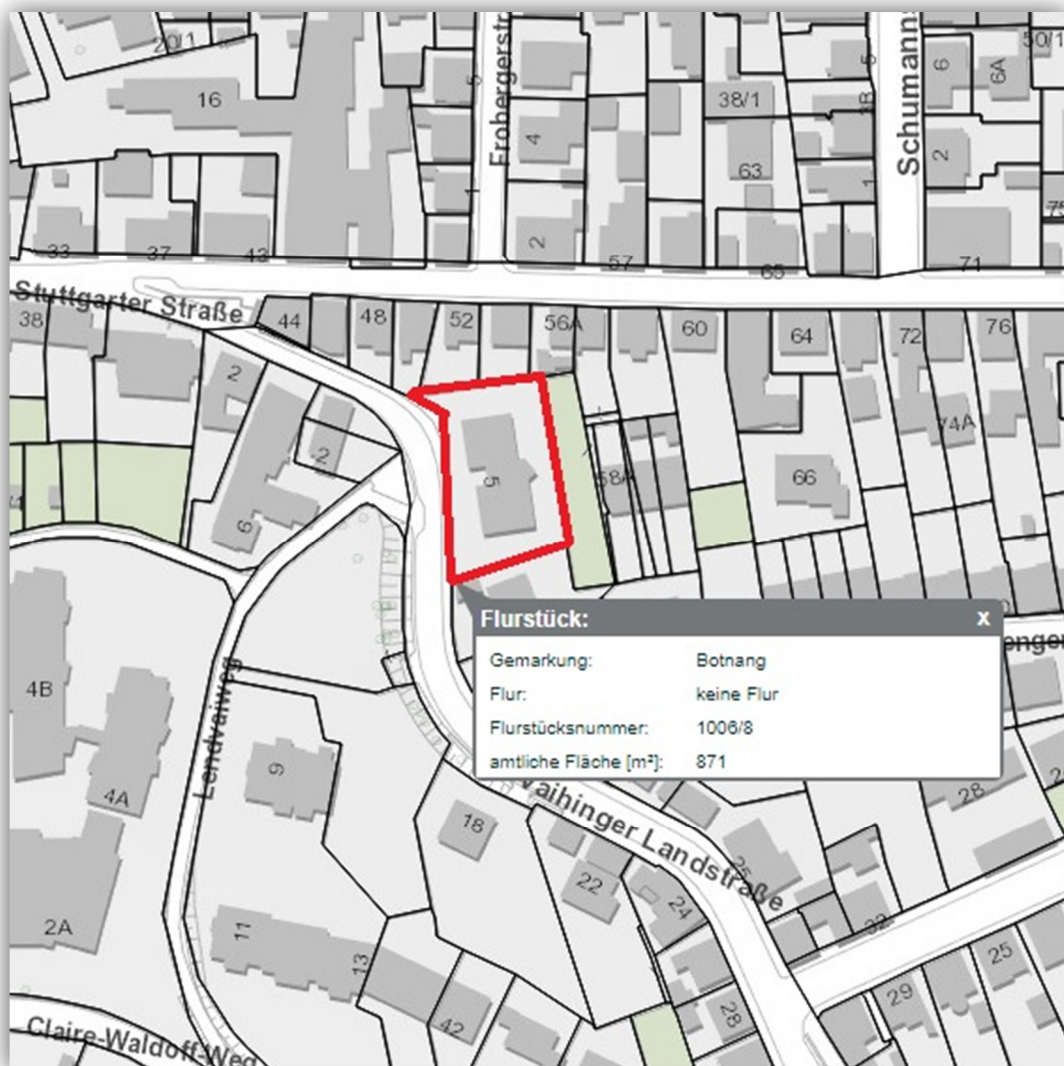
**+++ Frisch renoviert - Ost-Balkon - Fernblick - Dachgeschoss an  
Einzelperson - inklusive Einbauküche und TG-Stellplatz +++**

### Flächenberechnung:

ULRICH WONDRATSCHEK, BAUING. GRAD., FREIER ARCHITEKT				
Blatt 5 - Mehrfamilienwohnhaus 70195 Stuttgart - Wohnflächenberechnung				
Übertrag:				82,06 m²
1. DG Balkon				
1/2 x 5,10 x 1,60	=	4,08 m²		
./. 0,75 x 0,75	=	0,56 m²		
			3,52 m²	
Summe 3,5 Zimmer-Wohnung 1./2. DG				85,58 m² (8)
2.5 Zimmer-Wohnung Süd-Ost (9)				
Diele	1,65 x 2,00	= 3,30 m²		
Bad	1,76 x 1,90	= 3,34 m²		
Wohnen	4,625 x 3,51	= 16,23 m²		
./. 1/2 x 1,00 x 3,51	= 1,76 m²			
			14,47 m²	
Kochen	3,51 x 3,78	= 13,27 m²		
Essen	0,85 x 0,70	= 0,60 m²		
./. 1/2 x 2,60 x 0,40	= 0,52 m²			
			12,15 m²	
Schlafen	5,15 x 3,40	= 17,51 m²		
./. 1/2 x 3,40 x 1,50	= 2,55 m²			
			14,96 m²	
			48,22 m²	
./. 3% Putz			1,45 m²	
			46,77 m²	
Balkon	1/2 x 5,10 x 1,60	= 4,08 m²		
./. 0,75 x 0,75	= 0,56 m²			
			3,52 m²	
Summe 2,5 Zimmer-Wohnung S-O				50,29 m² (9)
3 1/2 Zimmer-Wohnung Süd-West (10)				
1. DG				
Flur	3,75 x 1,21	= 4,54 m²		
WC	1,385 x 3,26	= 4,52 m²		
+ 1/2 x 0,90 x 0,70	= 0,32 m²			
			4,84 m²	
Kochen	1,885 x 3,26	= 6,15 m²		
Wohnen	4,385 x 6,76	= 29,64 m²		
+ Essen				
./. 1/2 x 3,70 x 1,00	= 1,85 m²			
			27,79 m²	
2. DG				
Diele	5,50 x 3,11	= 17,11 m²		
./. 1/2x2x1,60 x 3,11	= 4,97 m²			
			12,14 m²	
Bad	2,75 x 3,00	= 8,25 m²		
./. 1/2x 0,50 x 3,00	= 0,75 m²			
			7,50 m²	
Abstellraum 2x 1 x 1,2x 3,00	=	3,60 m²		

**+++ Frisch renoviert - Ost-Balkon - Fernblick - Dachgeschoss an Einzelperson - inklusive Einbauküche und TG-Stellplatz +++**

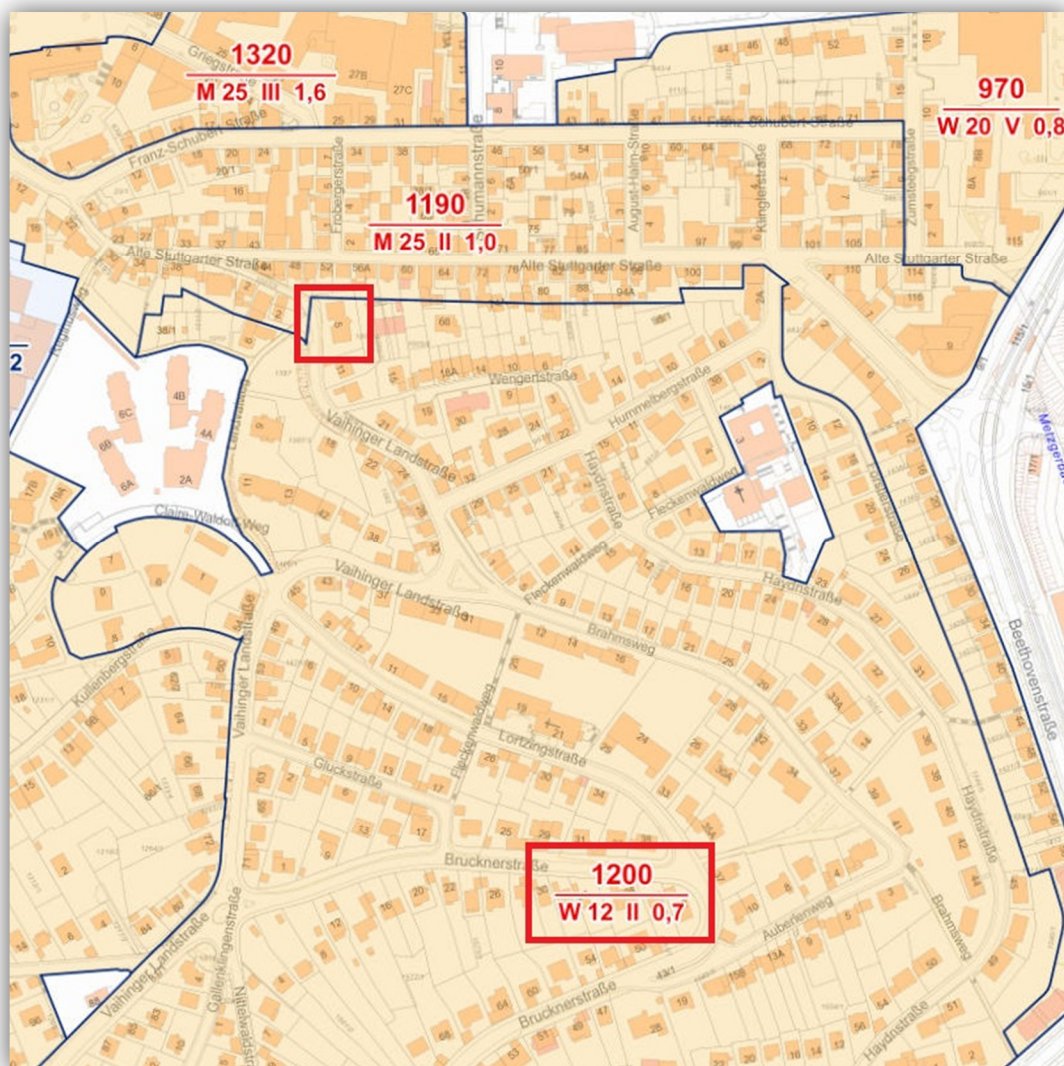
## Lageplan:





**+++ Frisch renoviert - Ost-Balkon - Fernblick - Dachgeschoss an Einzelperson - inklusive Einbauküche und TG-Stellplatz +++**

## Bodenrichtwertkarte:

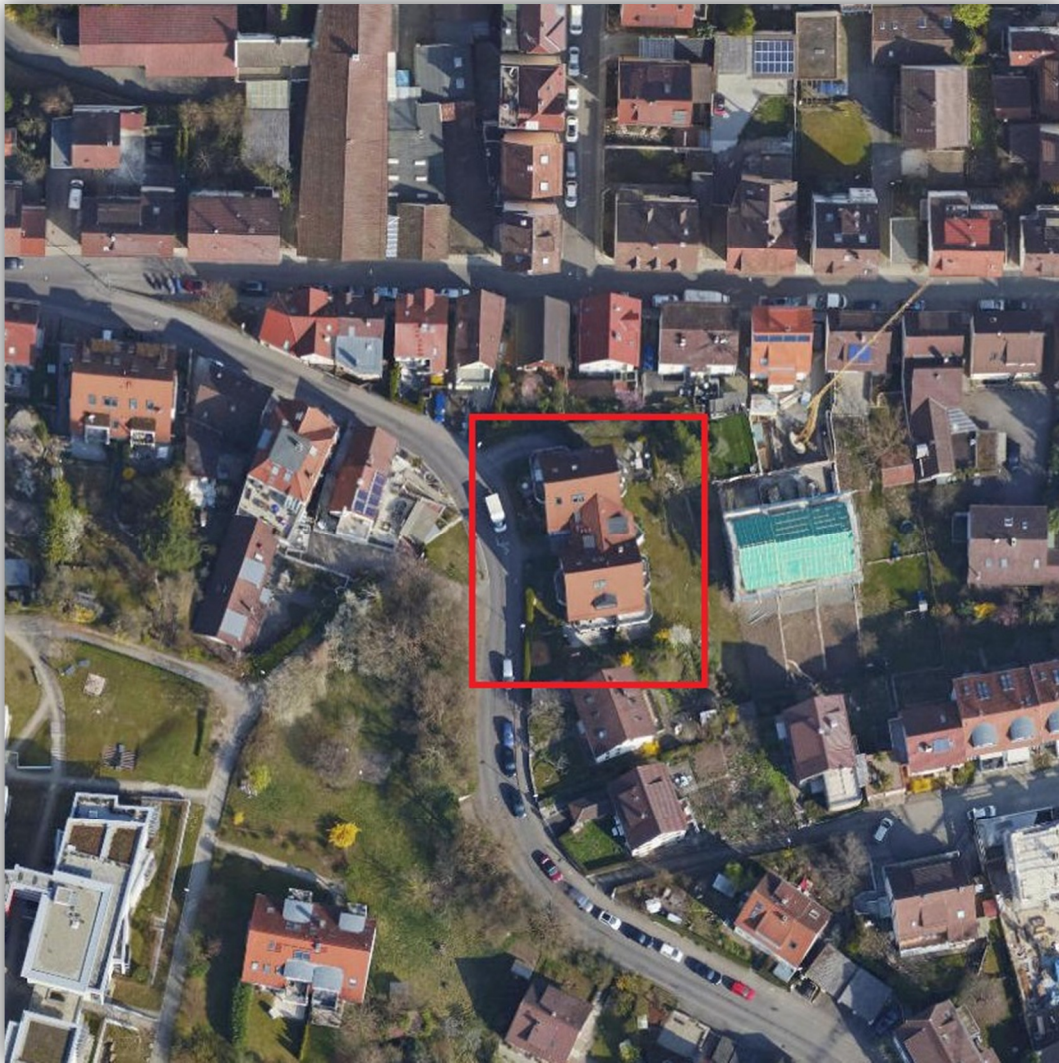




**+++ Frisch renoviert - Ost-Balkon - Fernblick - Dachgeschoss an Einzelperson - inklusive Einbauküche und TG-Stellplatz +++**

---

## Luftbild:



**+++ Frisch renoviert - Ost-Balkon - Fernblick - Dachgeschoss an Einzelperson - inklusive Einbauküche und TG-Stellplatz +++**

## Öffentliche Verkehrsmittel:



© Verkehrs- und Tarifverbund Stuttgart GmbH (VVS)



**+++ Frisch renoviert - Ost-Balkon - Fernblick - Dachgeschoss an Einzelperson - inklusive Einbauküche und TG-Stellplatz +++**

## Wohnlage:

