

**+++ Erdgeschoss mit Süd/West-Terrasse & Grünfläche -
renovierungsbedürftig - inklusive Tiefgaragen-Stellplatz +++**

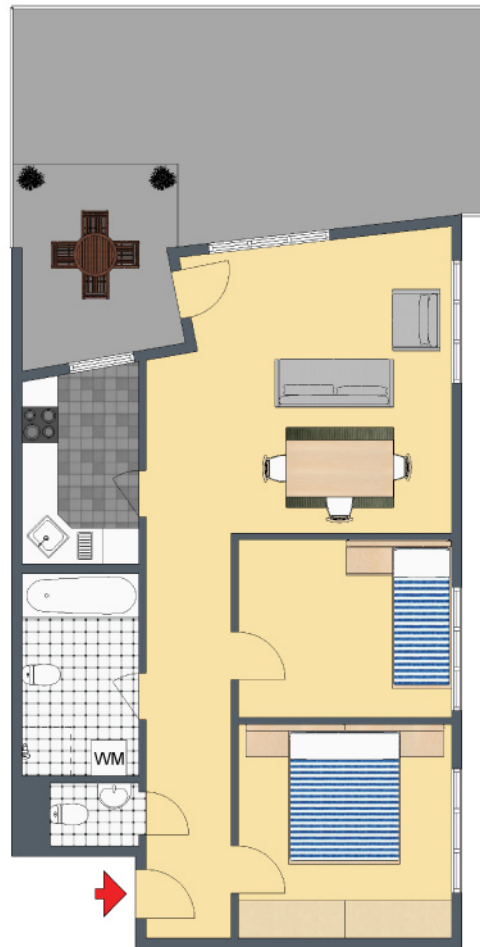
3-D Grundriss:



Für die Richtigkeit der Angaben wird keine Gewähr übernommen. Einrichtung und Möblierung sind frei erfunden und das 3D-Modell entspricht nicht der Wirklichkeit.

**+++ Erdgeschoss mit Süd/West-Terrasse & Grünfläche -
renovierungsbedürftig - inklusive Tiefgaragen-Stellplatz +++**

2-D Grundriss:



Der 2D-Grundriss basiert auf einer Zeichnung von wechselnder Qualität,
gewisse Abweichungen können vorkommen.

**+++ Erdgeschoss mit Süd/West-Terrasse & Grünfläche -
renovierungsbedürftig - inklusive Tiefgaragen-Stellplatz +++**

Unverbindliche Flächenberechnung:

Wohnzimmer:	5,15 m	4,57 m	23,54 m ²		
zuzüglich:	4,44 m	0,35 m	0,78 m ²		
zuzüglich:	0,93 m	0,19 m	0,09 m ²		
abzüglich:	1,51 m	0,92 m	1,39 m ²	23,0 m²	
Schlafzimmer:	3,49 m	3,47 m		12,1 m²	
Kinderzimmer:	3,47 m	2,93 m		10,2 m²	
Küche:	3,03 m	1,84 m	5,58 m ²		
zuzüglich:	1,84 m	0,24 m	0,22 m ²	5,8 m²	
Bad:	3,30 m	1,73 m	5,71 m ²		
abzüglich Leitungen:	0,90 m	0,12 m	0,11 m ²	5,6 m²	
separates WC:	1,45 m	1,05 m		1,5 m²	
Flur:	6,73 m	1,47 m		9,9 m²	
Terrasse (1/2):	2,85 m	2,75 m	7,84 m ²	3,9 m²	
			Wohnfläche gesamt:	72,0 m²	
Grünfläche:	5,76 m	3,79 m	21,83 m ²		
zuzüglich:	2,80 m	2,54 m	3,56 m ²	25,4 m²	

Bei den hier aufgeführten Flächen handelt es sich um unverbindliche Angaben.

Für die Richtigkeit der Grundrisse wird keine Gewähr übernommen.

Die Ausstattung und Möblierung sind frei erfunden.

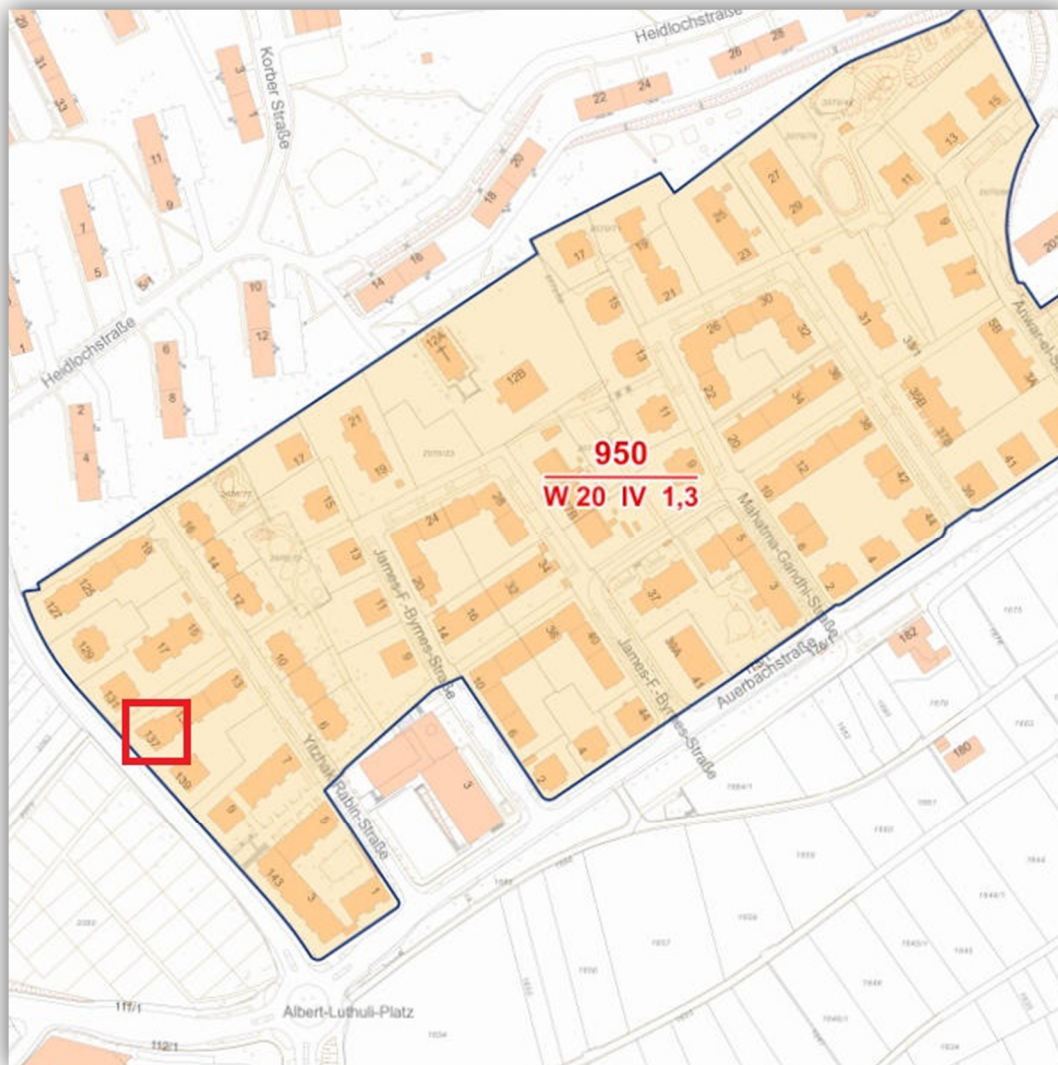
**+++ Erdgeschoss mit Süd/West-Terrasse & Grünfläche -
renovierungsbedürftig - inklusive Tiefgaragen-Stellplatz +++**

Lageplan:



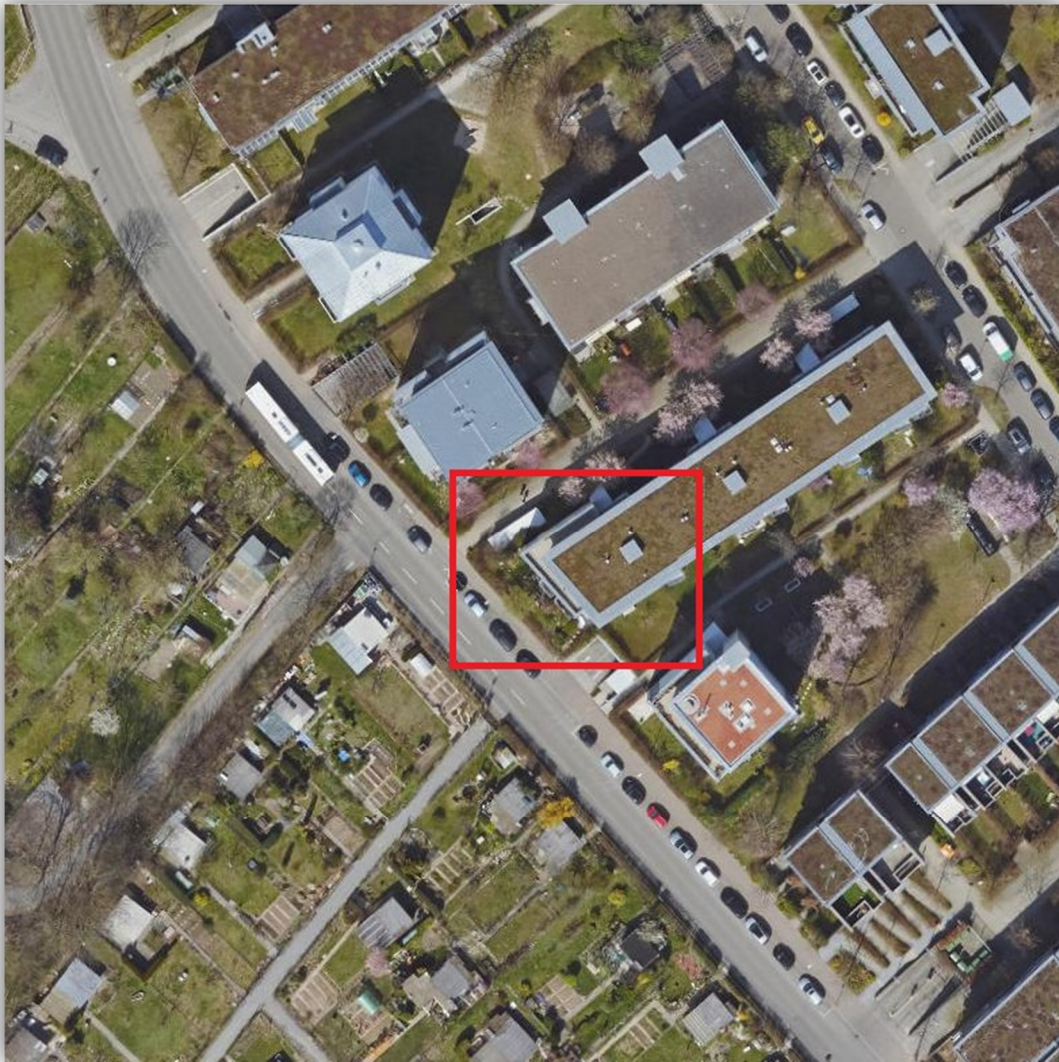
**+++ Erdgeschoss mit Süd/West-Terrasse & Grünfläche -
renovierungsbedürftig - inklusive Tiefgaragen-Stellplatz +++**

Bodenrichtwertkarte:



**+++ Erdgeschoss mit Süd/West-Terrasse & Grünfläche -
renovierungsbedürftig - inklusive Tiefgaragen-Stellplatz +++**

Luftbild:



**+++ Erdgeschoss mit Süd/West-Terrasse & Grünfläche -
renovierungsbedürftig - inklusive Tiefgaragen-Stellplatz +++**

Öffentliche Verkehrsmittel:



© Verkehrs- und Tarifverbund Stuttgart GmbH (VVS)