

**+++ sonniges Erdgeschoss mit Terrasse & Grünfläche - modernisiert -
inklusive Einbauküche & Garage - auf Erbbaurecht +++**

3-D Grundriss:



Für die Richtigkeit der Angaben wird keine Gewähr übernommen. Einrichtung und Möblierung sind frei erfunden und das 3D-Modell entspricht nicht der Wirklichkeit.

**+++ sonniges Erdgeschoss mit Terrasse & Grünfläche - modernisiert -
inklusive Einbauküche & Garage - auf Erbbaurecht +++**

2-D Grundriss:



Der 2D-Grundriss basiert auf einer Zeichnung von wechselnder Qualität,
gewisse Abweichungen können vorkommen.

Unverbindliche Flächenberechnung:

Die Ausstattung und Möblierung sind frei erfunden.

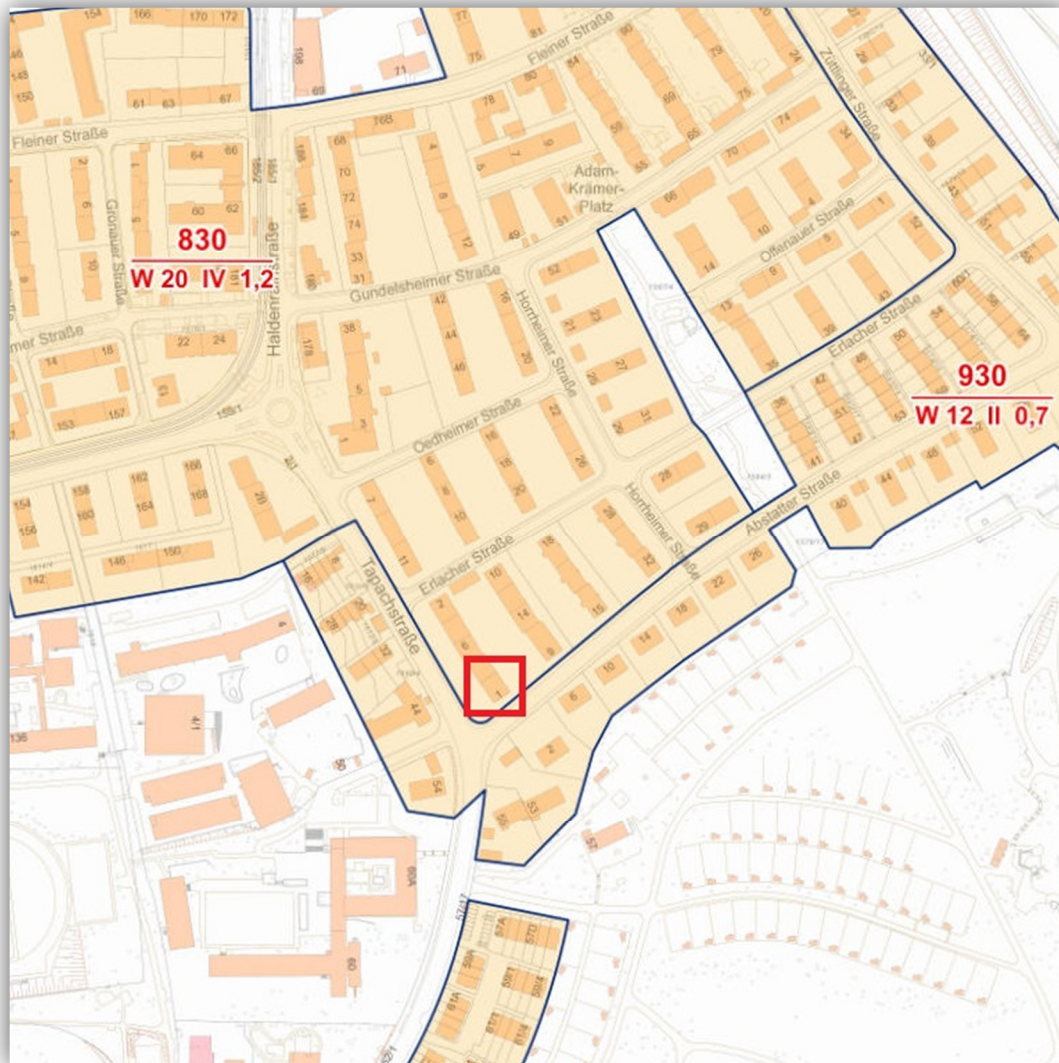
**+++ sonniges Erdgeschoss mit Terrasse & Grünfläche - modernisiert -
inklusive Einbauküche & Garage - auf Erbbaurecht +++**

Lageplan:



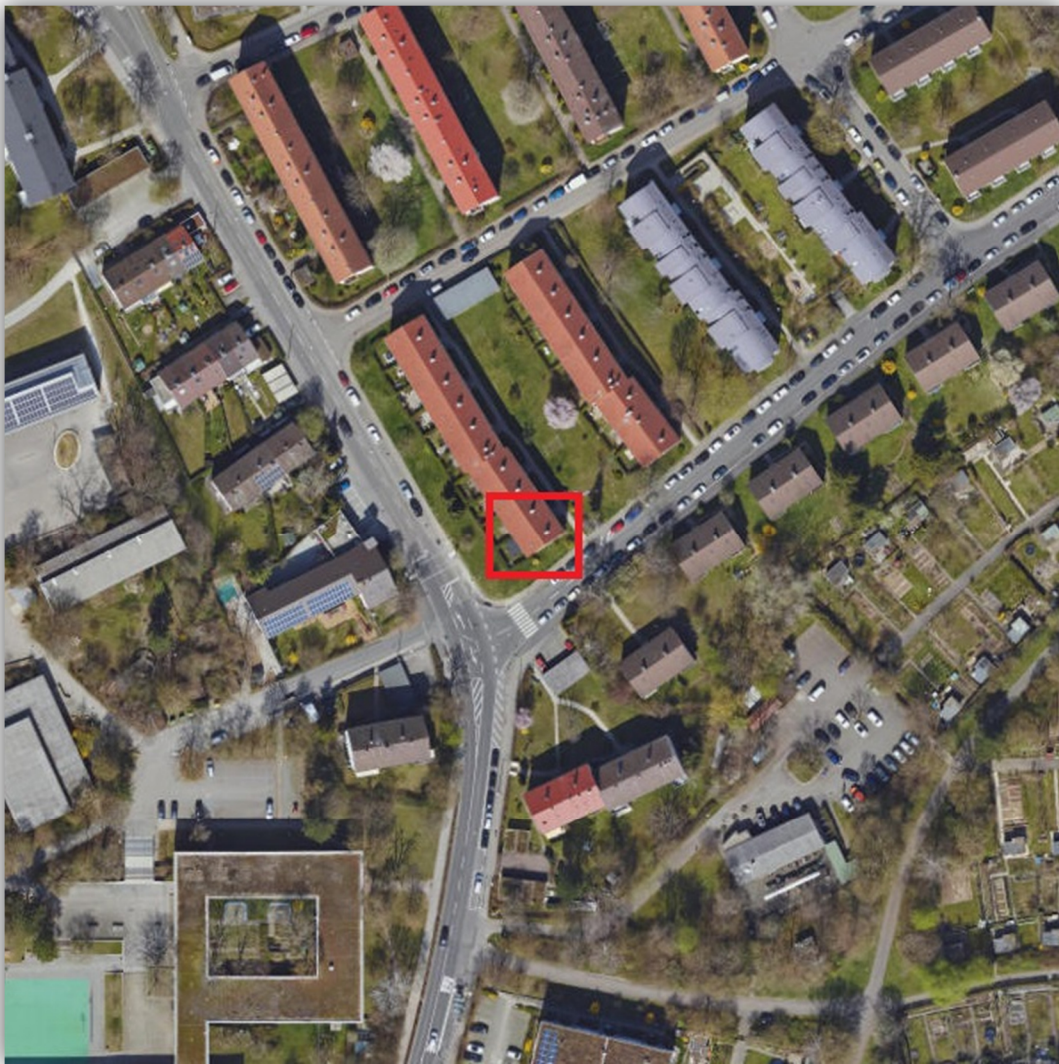
**+++ sonniges Erdgeschoss mit Terrasse & Grünfläche - modernisiert -
inklusive Einbauküche & Garage - auf Erbbaurecht +++**

Bodenrichtwertkarte:



**+++ sonniges Erdgeschoss mit Terrasse & Grünfläche - modernisiert -
inklusive Einbauküche & Garage - auf Erbbaurecht +++**

Luftbild:



**+++ sonniges Erdgeschoss mit Terrasse & Grünfläche - modernisiert -
inklusive Einbauküche & Garage - auf Erbbaurecht +++**

Öffentliche Verkehrsmittel:



© Verkehrs- und Tarifverbund Stuttgart GmbH (VVS)