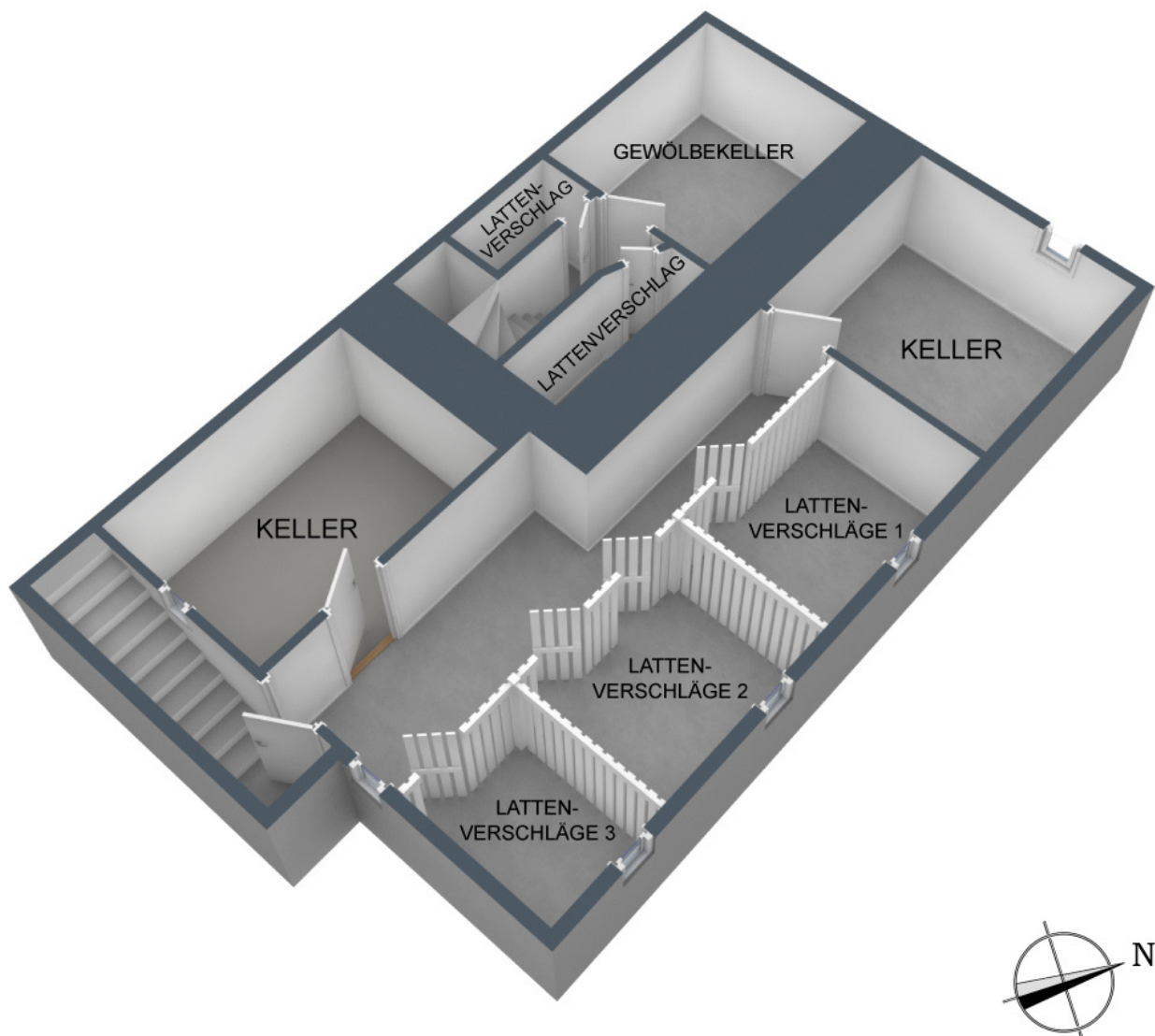


+++ Sanierung oder Abriss - freistehendes Fachwerk-Mehrfamilien-Haus - eine Wohnung noch bewohnt +++

3-D Grundriss:

Untergeschoss:

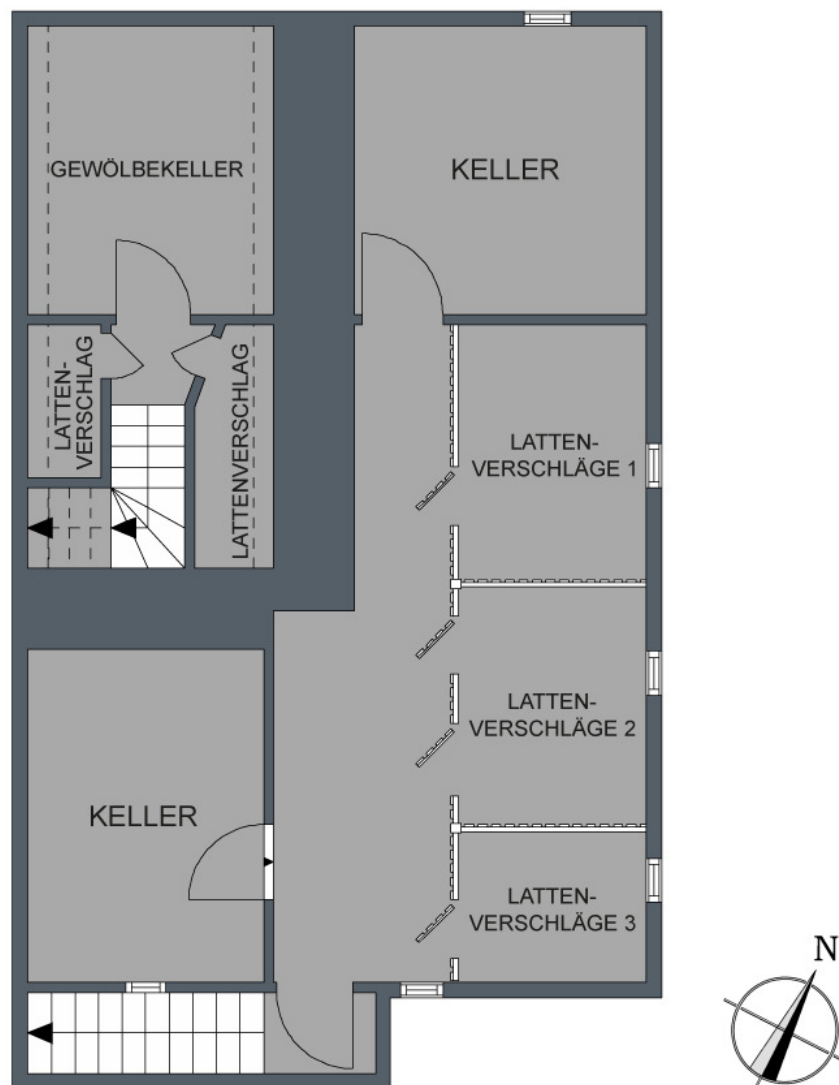


Für die Richtigkeit der Angaben wird keine Gewähr übernommen. Einrichtung und Möblierung sind frei erfunden und das 3D-Modell entspricht nicht der Wirklichkeit.

+++ Sanierung oder Abriss - freistehendes Fachwerk-Mehrfamilien-Haus - eine Wohnung noch bewohnt +++

2-D Grundriss:

Untergeschoss:



Der 2D-Grundriss basiert auf einer Zeichnung von wechselnder Qualität, gewisse Abweichungen können vorkommen.

+++ Sanierung oder Abriss - freistehendes Fachwerk-Mehrfamilien-Haus - eine Wohnung noch bewohnt +++

3-D Grundriss:

Erdgeschoss:



Für die Richtigkeit der Angaben wird keine Gewähr übernommen. Einrichtung und Möblierung sind frei erfunden und das 3D-Modell entspricht nicht der Wirklichkeit.

+++ Sanierung oder Abriss - freistehendes Fachwerk-Mehrfamilien-Haus - eine Wohnung noch bewohnt +++

2-D Grundriss:

Erdgeschoss:



Der 2D-Grundriss basiert auf einer Zeichnung von wechselnder Qualität, gewisse Abweichungen können vorkommen.



+++ Sanierung oder Abriss - freistehendes Fachwerk-Mehrfamilien-Haus - eine Wohnung noch bewohnt +++

3-D Grundriss:

Obergeschoss:

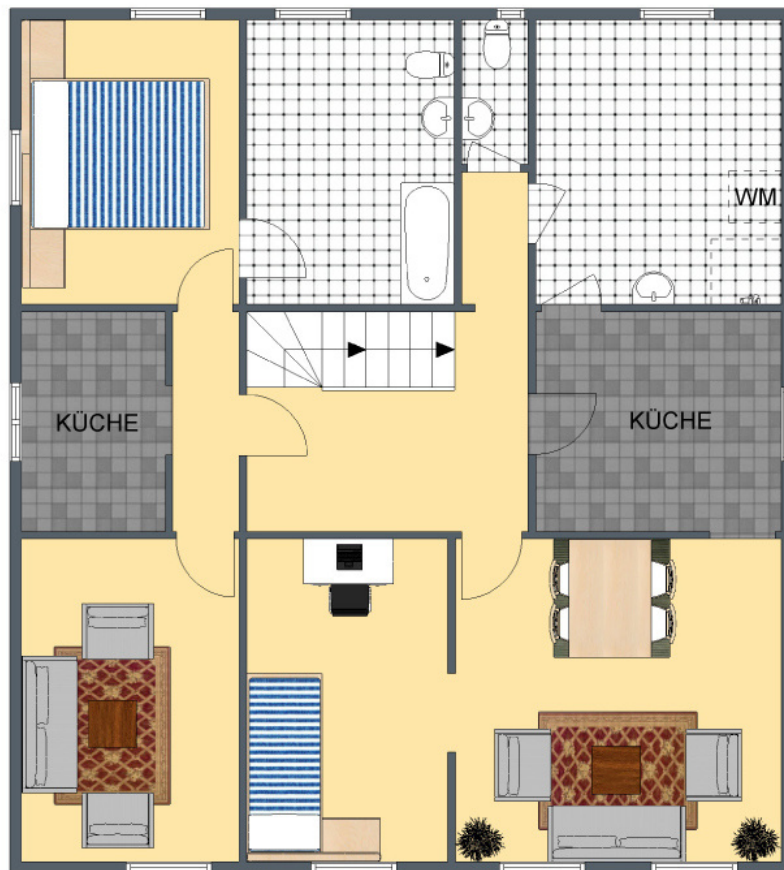


Für die Richtigkeit der Angaben wird keine Gewähr übernommen. Einrichtung und Möblierung sind frei erfunden und das 3D-Modell entspricht nicht der Wirklichkeit.

+++ Sanierung oder Abriss - freistehendes Fachwerk-Mehrfamilien-Haus - eine Wohnung noch bewohnt +++

2-D Grundriss:

Obergeschoss:



Der 2D-Grundriss basiert auf einer Zeichnung von wechselnder Qualität, gewisse Abweichungen können vorkommen.



+++ Sanierung oder Abriss - freistehendes Fachwerk-Mehrfamilien-Haus - eine Wohnung noch bewohnt +++

3-D Grundriss:

Dachgeschoss:

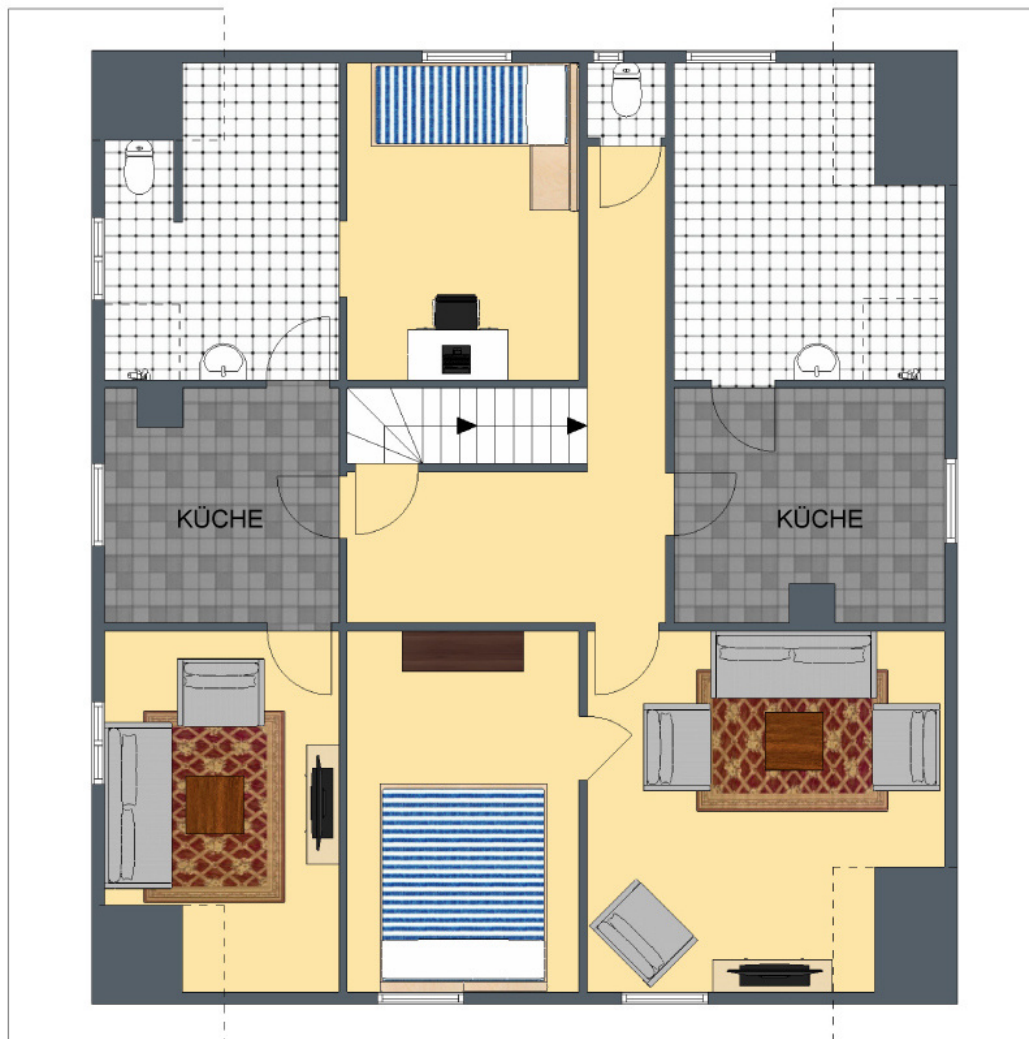


Für die Richtigkeit der Angaben wird keine Gewähr übernommen. Einrichtung und Möblierung sind frei erfunden und das 3D-Modell entspricht nicht der Wirklichkeit.

+++ Sanierung oder Abriss - freistehendes Fachwerk-Mehrfamilien-Haus - eine Wohnung noch bewohnt +++

2-D Grundriss:

Dachgeschoss:



Der 2D-Grundriss basiert auf einer Zeichnung von wechselnder Qualität, gewisse Abweichungen können vorkommen.

+++ Sanierung oder Abriss - freistehendes Fachwerk-Mehrfamilien-Haus - eine Wohnung noch bewohnt +++

3-D Grundriss:

Bühne:

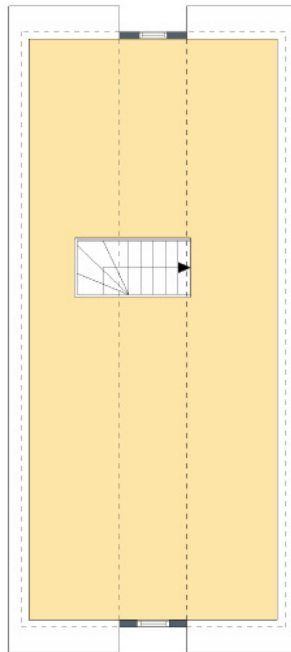


Für die Richtigkeit der Angaben wird keine Gewähr übernommen. Einrichtung und Möblierung sind frei erfunden und das 3D-Modell entspricht nicht der Wirklichkeit.

+++ Sanierung oder Abriss - freistehendes Fachwerk-Mehrfamilien-Haus - eine Wohnung noch bewohnt +++

2-D Grundriss:

Bühne:



Der 2D-Grundriss basiert auf einer Zeichnung von wechselnder Qualität, gewisse Abweichungen können vorkommen.

Die Ausstattung und Möblierung sind frei erfunden.

Die Ausstattung und Möblierung sind frei erfunden.

Bei den hier aufgeführten Flächen handelt es sich um unverbindliche Angaben.
Für die Richtigkeit der Grundrisse wird keine Gewähr übernommen.
Die Ausstattung und Möblierung sind frei erfunden.

Die Ausstattung und Möblierung sind frei erfunden.

Die Ausstattung und Möblierung sind frei erfunden.

Die Ausstattung und Möblierung sind frei erfunden.

Unverbindliche Flächenberechnung:

Bühne:

Bühne:	11,73 m	1,09 m	12,79 m²	
zzgl. Dachschräge (1/2):	11,73 m	1,02 m	5,98 m²	
zzgl. Dachschräge (1/2):	11,73 m	1,02 m	5,98 m²	
abzüglich Treppen:	2,27 m	0,63 m	1,43 m²	23,3 m²
Nutzfläche gesamt:				23,3 m²

Die Ausstattung und Möblierung sind frei erfunden.

Flächenzusammenstellung:

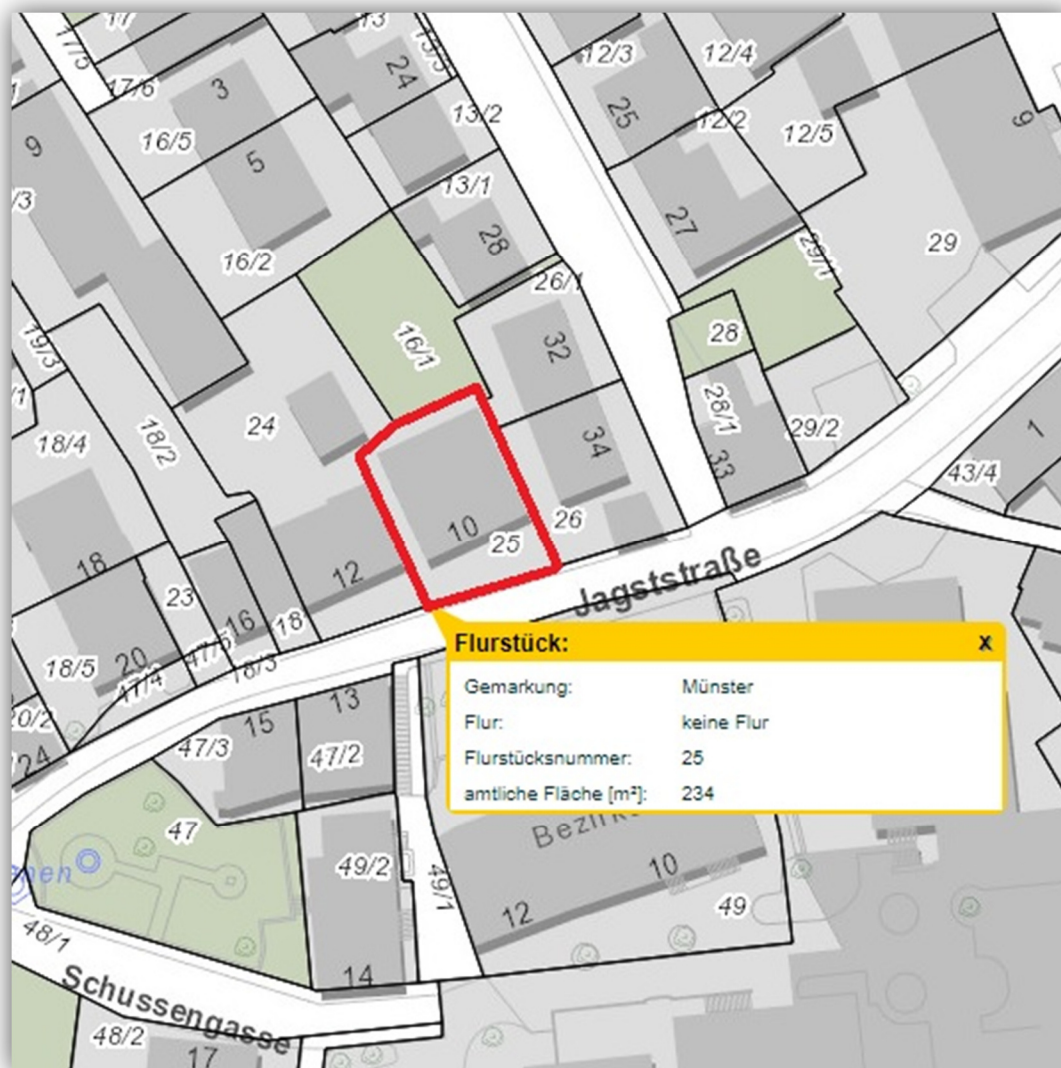
Bei den hier aufgeführten Flächen handelt es sich um unverbindliche Angaben.
Für die Richtigkeit der Grundrisse wird keine Gewähr übernommen.
Die Ausstattung und Möblierung sind frei erfunden.

Für die Richtigkeit der Grundrisse wird keine Gewähr übernommen.

Die Ausstattung und Möblierung sind frei erfunden.

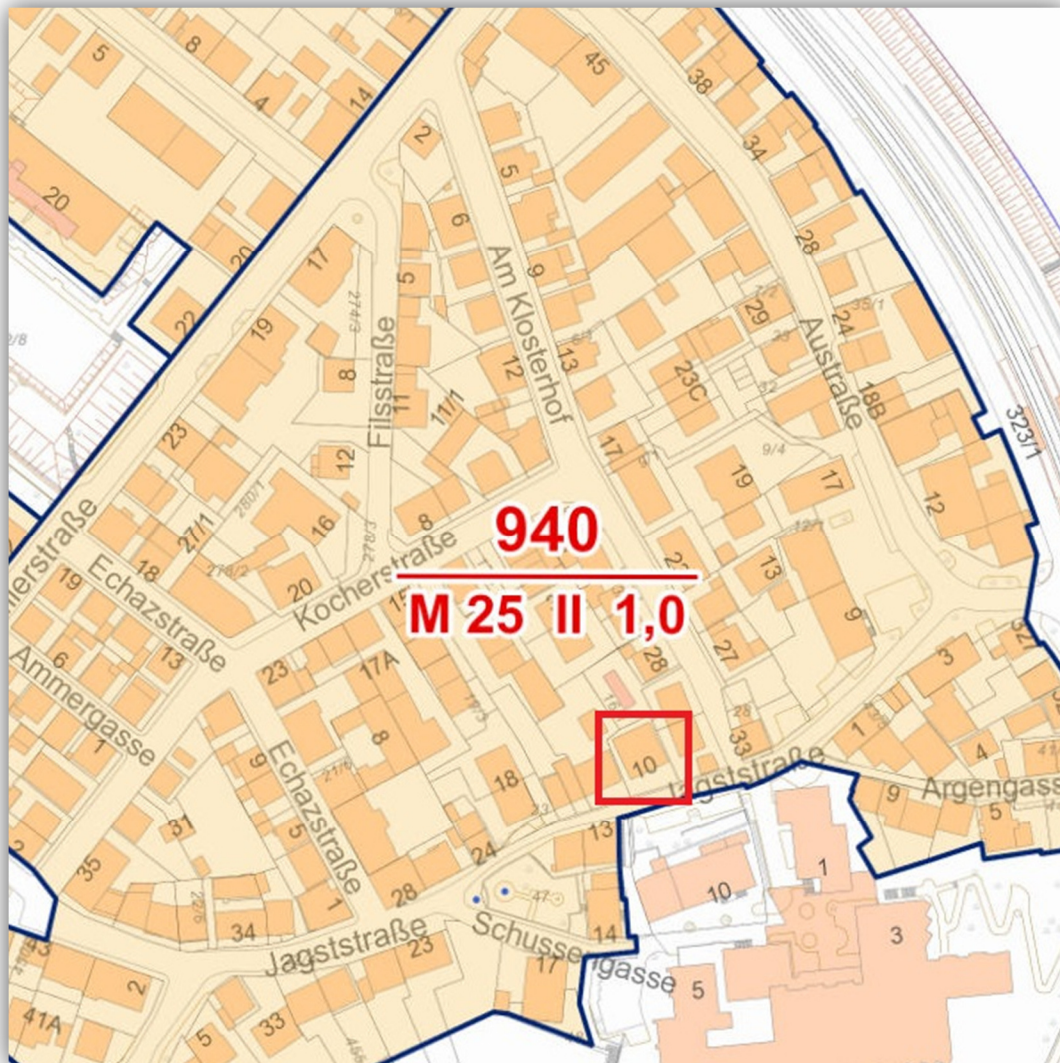
+++ Sanierung oder Abriss - freistehendes Fachwerk-Mehrfamilien-Haus - eine Wohnung noch bewohnt +++

Lageplan:



+++ Sanierung oder Abriss - freistehendes Fachwerk-Mehrfamilien-Haus - eine Wohnung noch bewohnt +++

Bodenrichtwertkarte:



+++ Sanierung oder Abriss - freistehendes Fachwerk-Mehrfamilien-Haus - eine Wohnung noch bewohnt +++

[Luftbild:](#)



+++ Sanierung oder Abriss - freistehendes Fachwerk-Mehrfamilien-Haus - eine Wohnung noch bewohnt +++

Öffentliche Verkehrsmittel:

