

**+++ direkt in der Einkaufsstraße - hell, sonnig, modernisiert -
Parkett und Balkon - inklusive Einbauküche +++**

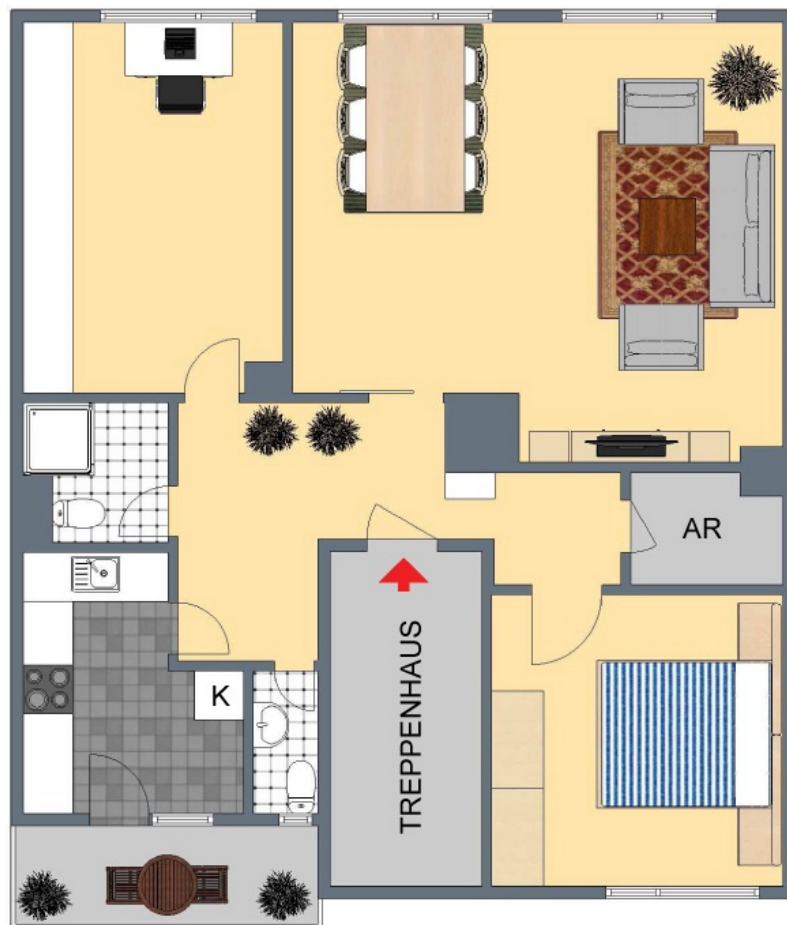
3-D Grundriss:



Für die Richtigkeit der Angaben wird keine Gewähr übernommen. Einrichtung und Möblierung sind frei erfunden und das 3D-Modell entspricht nicht der Wirklichkeit.

**+++ direkt in der Einkaufsstraße - hell, sonnig, modernisiert -
Parkett und Balkon - inklusive Einbauküche +++**

2-D Grundriss:



Der 2D-Grundriss basiert auf einer Zeichnung von wechselnder Qualität,
gewisse Abweichungen können vorkommen.

**+++ direkt in der Einkaufsstraße - hell, sonnig, modernisiert -
Parkett und Balkon - inklusive Einbauküche +++**

Unverbindliche Flächenberechnung:

Wohnzimmer:	6,52 m	4,88 m	31,82 m ²		
	3,45 m	0,39 m	1,35 m ²		
	2,83 m	0,36 m	1,02 m ²	32,1 m²	
Schlafzimmer:	4,06 m	3,69 m		15,0 m²	
Arbeitszimmer:	5,01 m	3,40 m	17,03 m ²		
abzüglich Kamin:	0,61 m	0,41 m	0,25 m ²	16,8 m²	
Küche:	3,53 m	2,11 m	7,45 m ²		
	1,98 m	0,54 m	1,07 m ²	8,5 m²	
Bad:	1,87 m	0,88 m	1,65 m ²		
	1,58 m	0,79 m	1,25 m ²	2,9 m²	
separates WC:	1,73 m	0,88 m		1,5 m²	
Flur:	4,00 m	1,77 m	7,08 m ²		
	0,68 m	0,50 m	0,34 m ²		
	1,60 m	0,19 m	0,30 m ²		
	0,94 m	0,14 m	0,13 m ²		
	1,63 m	1,47 m	2,40 m ²		
	1,64 m	1,55 m	2,54 m ²	11,2 m²	
Abstellraum:	2,00 m	1,56 m	3,12 m ²		
abzüglich Kamin:	0,47 m	0,29 m	0,13 m ²	3,0 m²	
Balkon (1/2):	3,56 m	1,54 m	5,48 m ²	2,7 m²	
			Wohnfläche gesamt:	93,8 m²	

Bei den hier aufgeführten Flächen handelt es sich um unverbindliche Angaben.

Für die Richtigkeit der Grundrisse wird keine Gewähr übernommen.

Die Ausstattung und Möblierung sind frei erfunden.

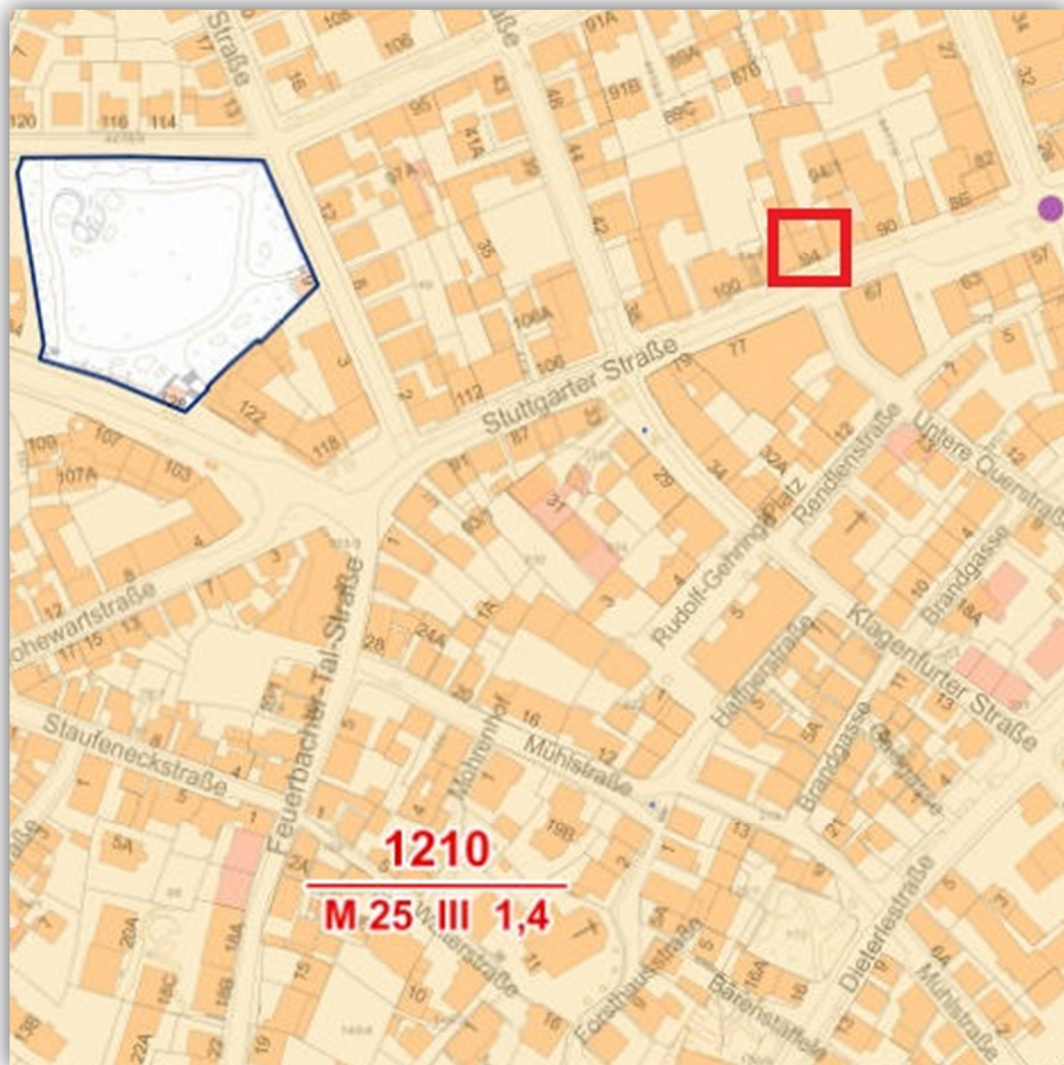
**+++ direkt in der EinkaufsstraÙe - hell, sonnig, modernisiert -
Parkett und Balkon - inklusive EinbaukÙche +++**

Lageplan:



**+++ direkt in der Einkaufsstraße - hell, sonnig, modernisiert -
Parkett und Balkon - inklusive Einbauküche +++**

Bodenrichtwertkarte:



**+++ direkt in der Einkaufsstraße - hell, sonnig, modernisiert -
Parkett und Balkon - inklusive Einbauküche +++**

Luftbild:



**+++ direkt in der Einkaufsstraße - hell, sonnig, modernisiert -
Parkett und Balkon - inklusive Einbauküche +++**

Öffentliche Verkehrsmittel:

