

**+++ Zentral, bequem & teilmöbliert - frisch modernisierter Altbau -
inklusive neuer Einbauküche +++**

3-D Grundriss:



Für die Richtigkeit der Angaben wird keine Gewähr übernommen. Einrichtung und Möblierung sind frei erfunden und das 3D-Modell entspricht nicht der Wirklichkeit.

**+++ Zentral, bequem & teilmöbliert - frisch modernisierter Altbau -
inklusive neuer Einbauküche +++**

2-D Grundriss:



Der 2D-Grundriss basiert auf einer Zeichnung von wechselnder Qualität,
gewisse Abweichungen können vorkommen.

Unverbindliche Flächenberechnung:

Wohnzimmer:	6,56 m	4,28 m	28,08 m²	
abzüglich:	3,20 m	0,23 m	0,74 m²	27,3 m²
Bad:	2,97 m	1,13 m		3,4 m²
Flur:	1,53 m	1,16 m	1,77 m²	
abzüglich:	0,29 m	0,13 m	0,04 m²	1,7 m²
Wohnfläche gesamt:				32,4 m²

Die Ausstattung und Möblierung sind frei erfunden.

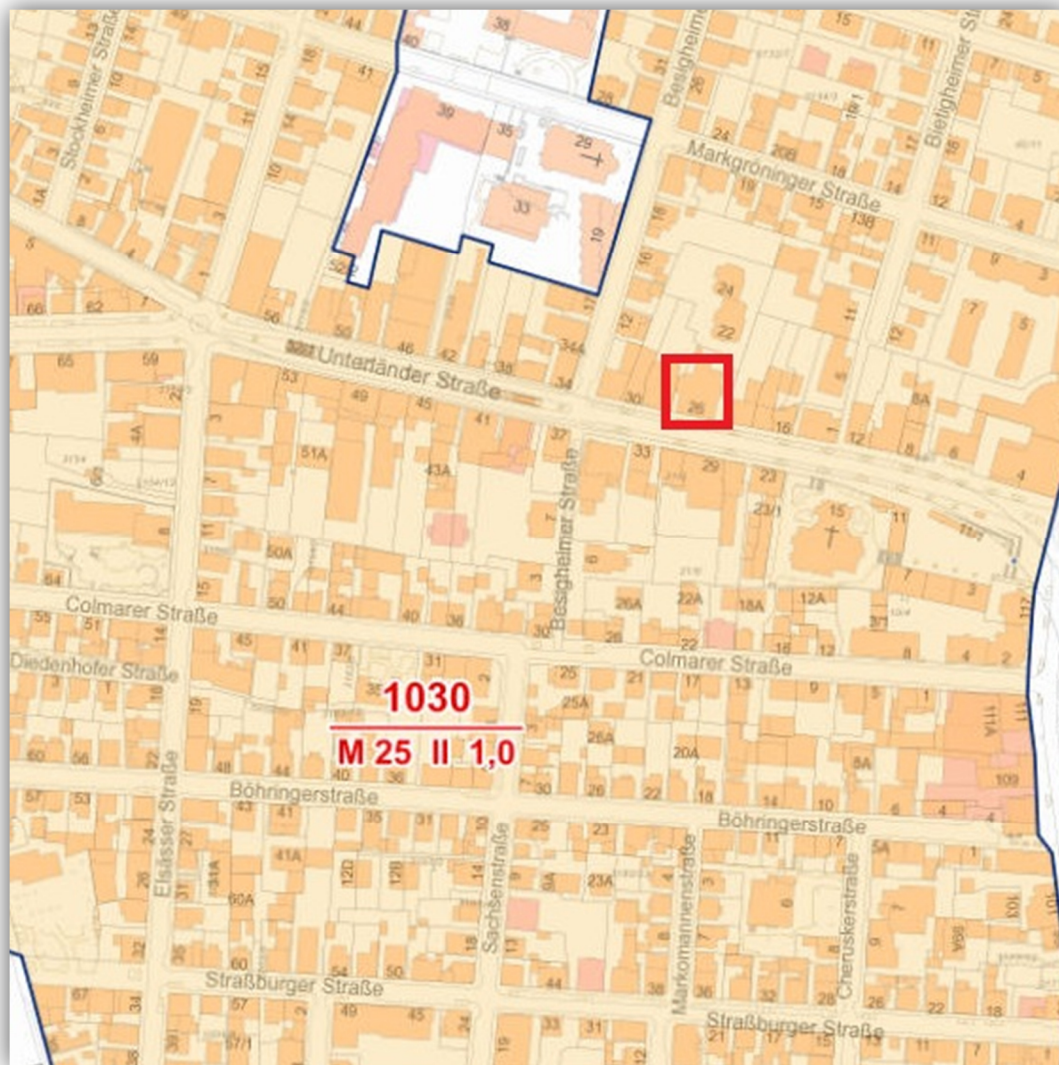
**+++ Zentral, bequem & teilmöbliert - frisch modernisierter Altbau -
inklusive neuer Einbauküche +++**

Lageplan:



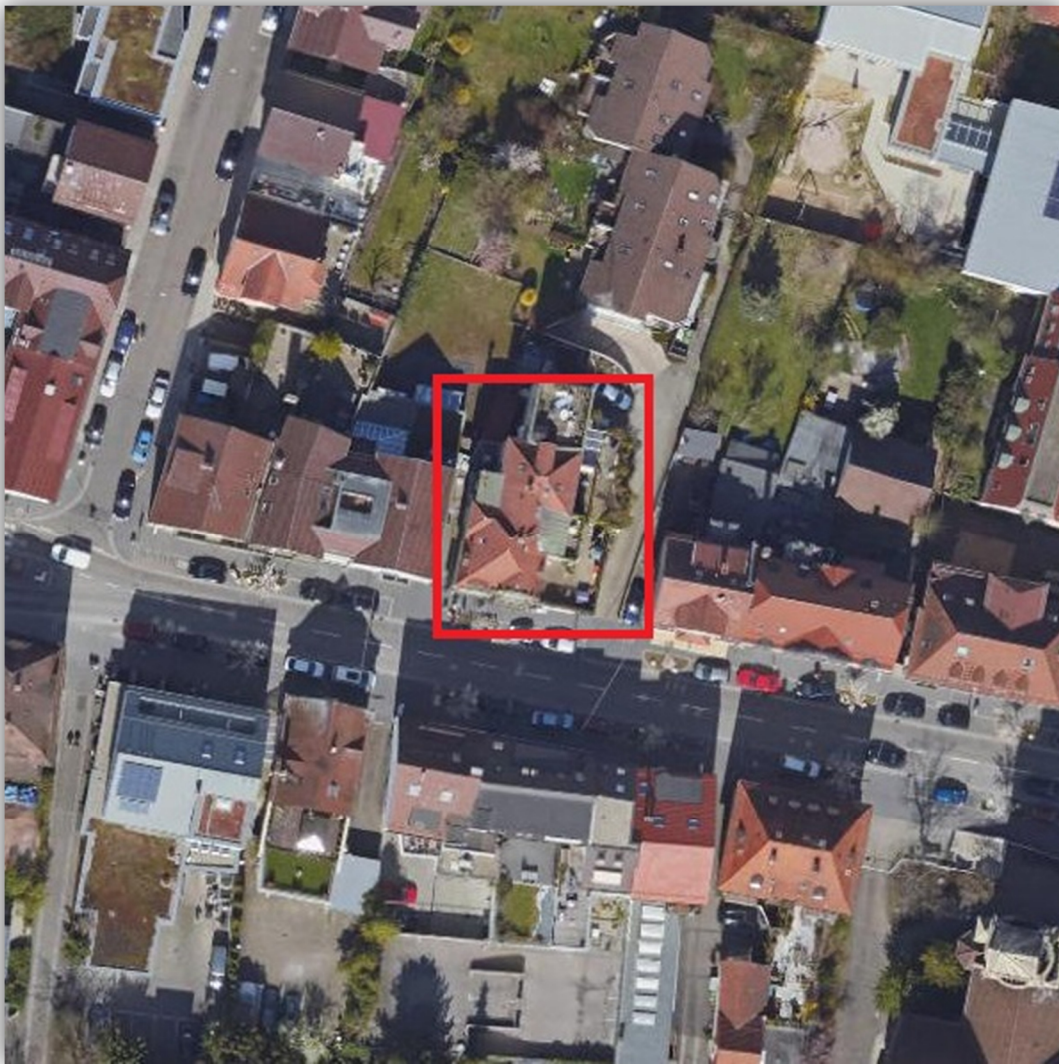
**+++ Zentral, bequem & teilmöbliert - frisch modernisierter Altbau -
inklusive neuer Einbauküche +++**

Bodenrichtwertkarte:



**+++ Zentral, bequem & teilmöbliert - frisch modernisierter Altbau -
inklusive neuer Einbauküche +++**

Luftbild:



**+++ Zentral, bequem & teilmöbliert - frisch modernisierter Altbau -
inklusive neuer Einbauküche +++**

Öffentliche Verkehrsmittel:

