

**+++ Top Infrastruktur - TOP Zustand - grüne Lage am Tapachtal -
Doppel-GA im Haus + Kfz-Außenstellplatz - inklusive Einbauküche +++**

3-D Grundriss:

Erdgeschoss:

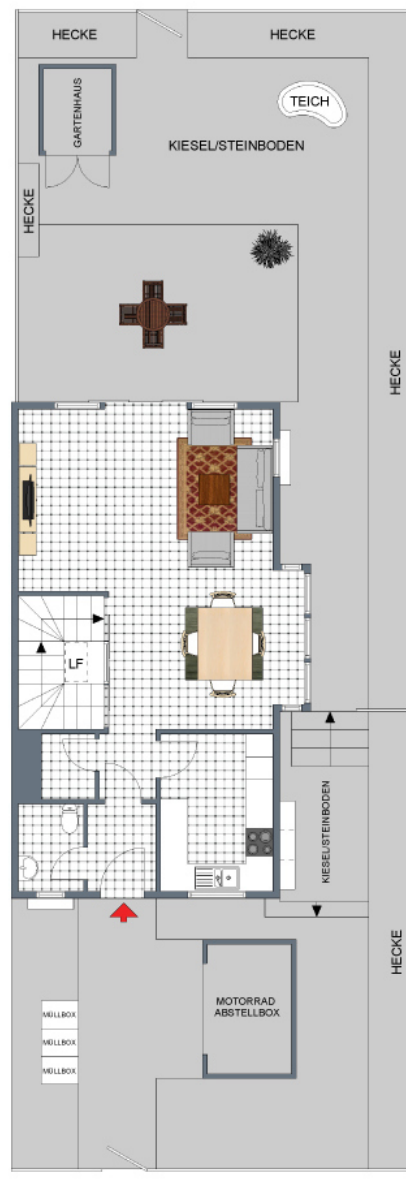


Für die Richtigkeit der Angaben wird keine Gewähr übernommen. Einrichtung und Möblierung sind frei erfunden und das 3D-Modell entspricht nicht der Wirklichkeit.

**+++ Top Infrastruktur - TOP Zustand - grüne Lage am Tapachtal -
Doppel-GA im Haus + Kfz-Außenstellplatz - inklusive Einbauküche +++**

2-D Grundriss:

Erdgeschoss:



Der 2D-Grundriss basiert auf einer Zeichnung von wechselnder Qualität, gewisse Abweichungen können vorkommen.

**+++ Top Infrastruktur - TOP Zustand - grüne Lage am Tapachtal -
Doppel-GA im Haus + Kfz-Außenstellplatz - inklusive Einbauküche +++**

3-D Grundriss:

Obergeschoss:

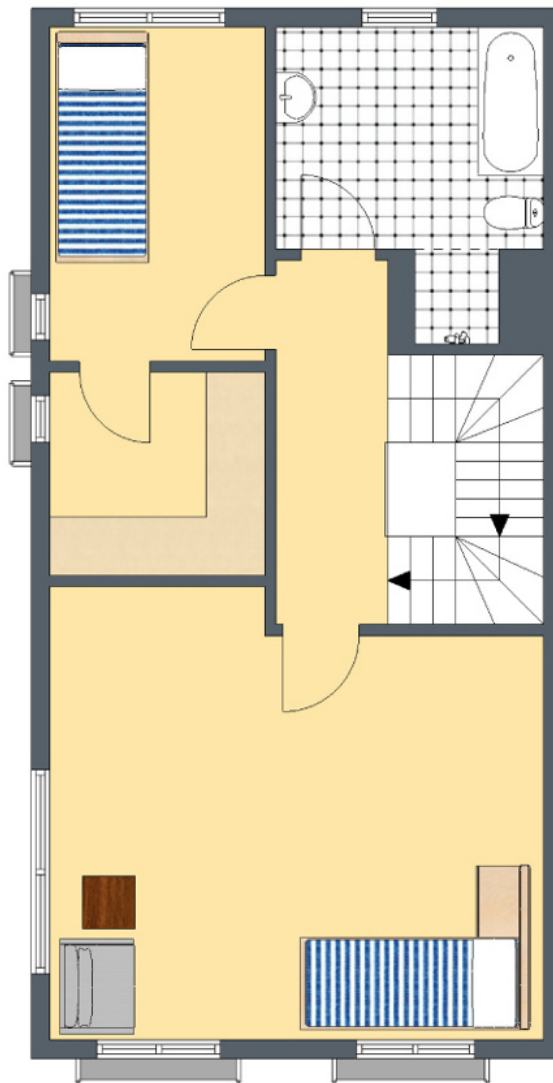


Für die Richtigkeit der Angaben wird keine Gewähr übernommen. Einrichtung und Möblierung sind frei erfunden und das 3D-Modell entspricht nicht der Wirklichkeit.

**+++ Top Infrastruktur - TOP Zustand - grüne Lage am Tapachtal -
Doppel-GA im Haus + Kfz-Außenstellplatz - inklusive Einbauküche +++**

2-D Grundriss:

Obergeschoss:



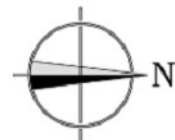
Der 2D-Grundriss basiert auf einer Zeichnung von wechselnder Qualität, gewisse Abweichungen können vorkommen.

**+++ Top Infrastruktur - TOP Zustand - grüne Lage am Tapachtal -
Doppel-GA im Haus + Kfz-Außenstellplatz - inklusive Einbauküche +++**

3-D Grundriss:

Dachgeschoss:

DACHGESCHOSS



Für die Richtigkeit der Angaben wird keine Gewähr übernommen. Einrichtung und Möblierung sind frei erfunden und das 3D-Modell entspricht nicht der Wirklichkeit.

**+++ Top Infrastruktur - TOP Zustand - grüne Lage am Tapachtal -
Doppel-GA im Haus + Kfz-Außenstellplatz - inklusive Einbauküche +++**

2-D Grundriss:

Dachgeschoss:

DACHGESCHOSS



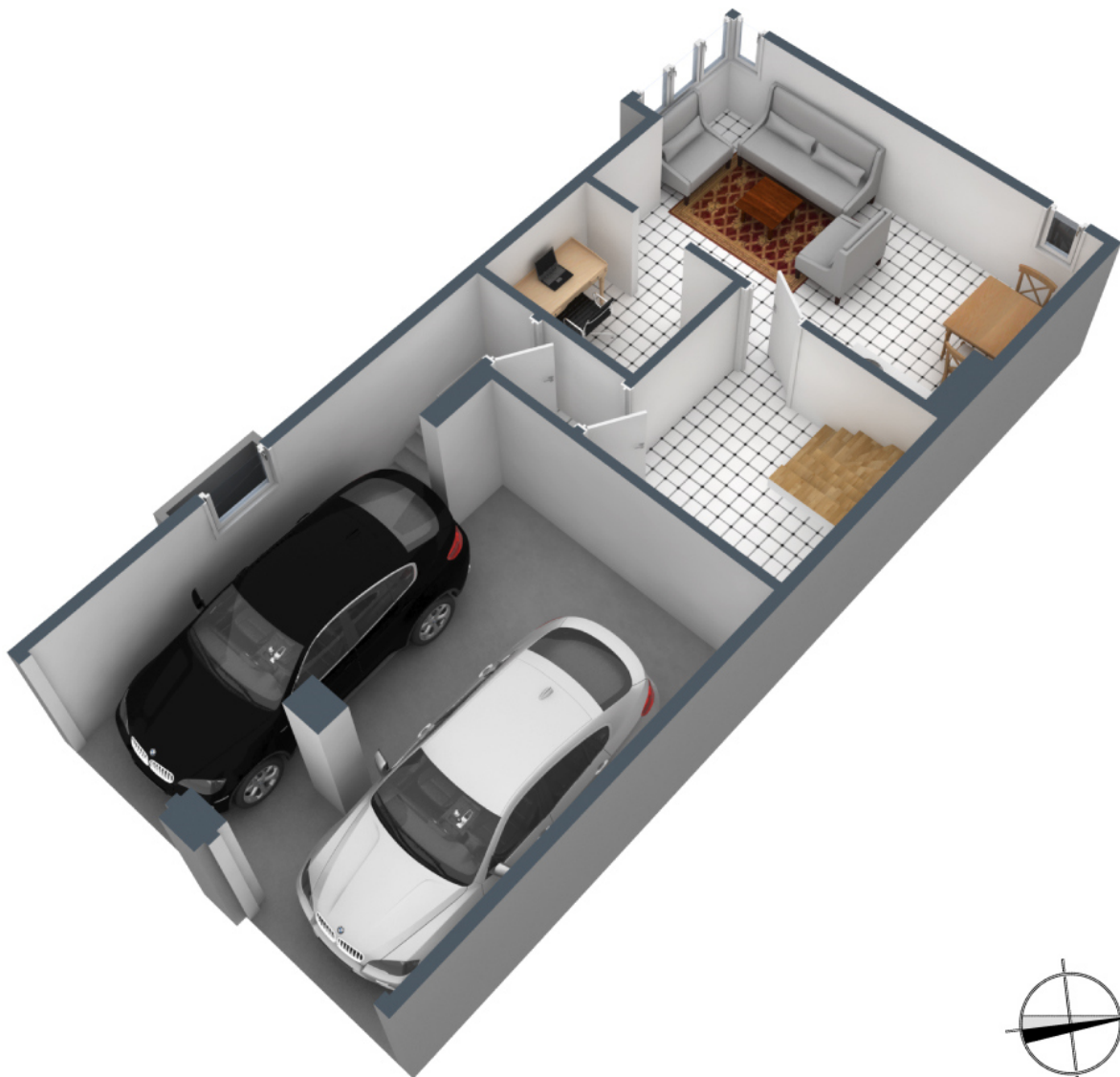
Der 2D-Grundriss basiert auf einer Zeichnung von wechselnder Qualität, gewisse Abweichungen können vorkommen.



**+++ Top Infrastruktur - TOP Zustand - grüne Lage am Tapachtal -
Doppel-GA im Haus + Kfz-Außenstellplatz - inklusive Einbauküche +++**

3-D Grundriss:

Untergeschoss:

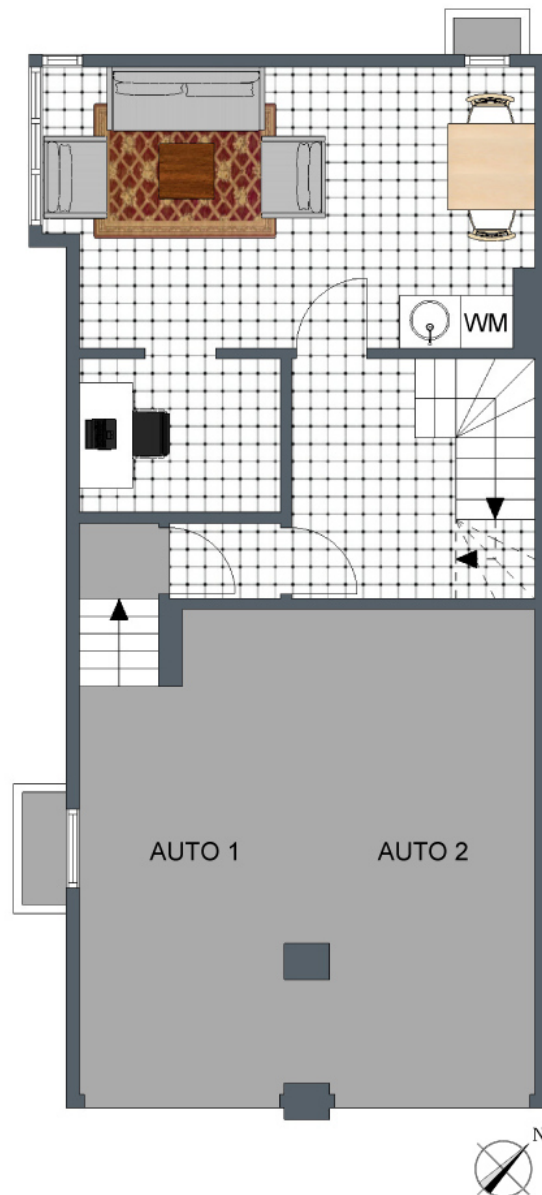


Für die Richtigkeit der Angaben wird keine Gewähr übernommen. Einrichtung und Möblierung sind frei erfunden und das 3D-Modell entspricht nicht der Wirklichkeit.

**+++ Top Infrastruktur - TOP Zustand - grüne Lage am Tapachtal -
Doppel-GA im Haus + Kfz-Außenstellplatz - inklusive Einbauküche +++**

2-D Grundriss:

Untergeschoss:



Der 2D-Grundriss basiert auf einer Zeichnung von wechselnder Qualität, gewisse Abweichungen können vorkommen.

Die Ausstattung und Möblierung sind frei erfunden.

Dachgeschoss:

Studio:	5,45 m	2,60 m	14,14 m ²	
zuzüglich:	3,86 m	2,46 m	9,50 m ²	23,6 m²
Schlafzimmer:	4,17 m	2,73 m		11,4 m²
Bad:	2,44 m	2,37 m		5,8 m²
Flur:	1,78 m	1,00 m		1,8 m²
Heizraum:	0,99 m	0,63 m		0,6 m²
Balkon (1/2):	5,27 m	1,45 m	7,64 m ²	3,8 m²
	Wohnfläche Dachgeschoss:			47,0 m²

**+++ Top Infrastruktur - TOP Zustand - grüne Lage am Tapachtal -
Doppel-GA im Haus + Kfz-Außenstellplatz - inklusive Einbauküche +++**

Untergeschoss:

Hobbyraum:	5,04 m	3,44 m	17,34 m ²	
zuzüglich Oberlicht:	2,29 m	0,60 m	1,37 m ²	18,7 m²
Abstellraum:	2,52 m	1,85 m		4,7 m²
Flur:	2,00 m	2,00 m	4,00 m ²	
zuzüglich:	1,10 m	1,00 m	1,10 m ²	5,1 m²
Schleuse:	1,12 m	1,02 m		1,1 m²
Garagen-Flur:	1,00 m	1,00 m		1,0 m²
Doppel-Garage:	5,29 m	4,90 m	25,92 m ²	
zuzüglich:	4,00 m	0,65 m	2,60 m ²	28,5 m²
Nutzfläche gesamt:				59,1 m²

Flächenzusammenstellung:

Wohnfläche Erdgeschoss:	60,0 m²
Wohnfläche Obergeschoss:	52,2 m²
Wohnfläche Dachgeschoss:	47,0 m²
Wohnfläche gesamt:	159,2 m²
Nutzfläche gesamt:	59,1 m²
Gesamtfläche:	218,3 m²

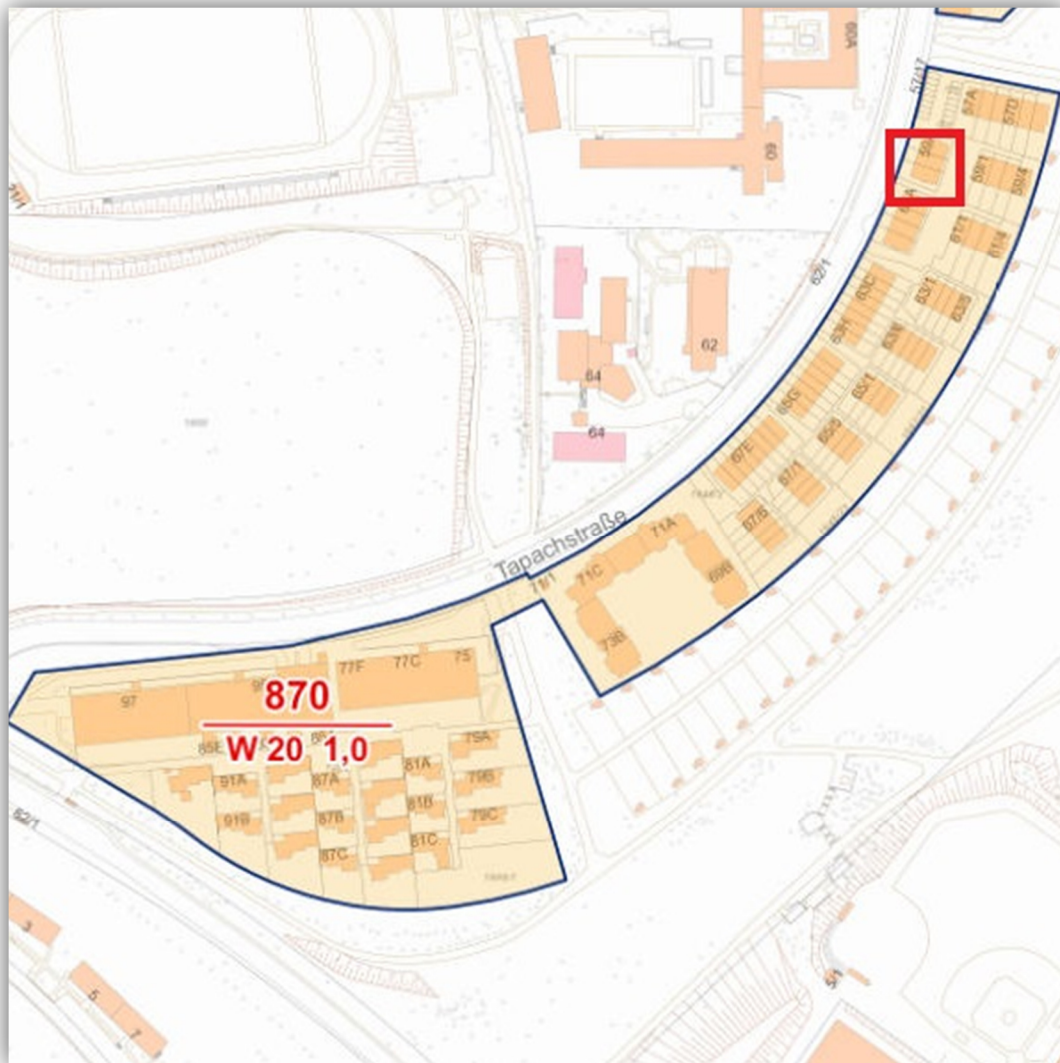
**+++ Top Infrastruktur - TOP Zustand - grüne Lage am Tapachtal -
Doppel-GA im Haus + Kfz-Außenstellplatz - inklusive Einbauküche +++**

Lageplan:



**+++ Top Infrastruktur - TOP Zustand - grüne Lage am Tapachtal -
Doppel-GA im Haus + Kfz-Außenstellplatz - inklusive Einbauküche +++**

Bodenrichtwertkarte:



**+++ Top Infrastruktur - TOP Zustand - grüne Lage am Tapachtal -
Doppel-GA im Haus + Kfz-Außenstellplatz - inklusive Einbauküche +++**

Luftbild:



**+++ Top Infrastruktur - TOP Zustand - grüne Lage am Tapachtal -
Doppel-GA im Haus + Kfz-Außenstellplatz - inklusive Einbauküche +++**

Öffentliche Verkehrsmittel:



© Verkehrs- und Tarifverbund Stuttgart GmbH (VVS)