

+++ Hell & citynah - nahe Schloßgarten - Parkett, TL-Bad mit Wanne, West-Balkon mit Fernblick - inklusive Einbauküche +++

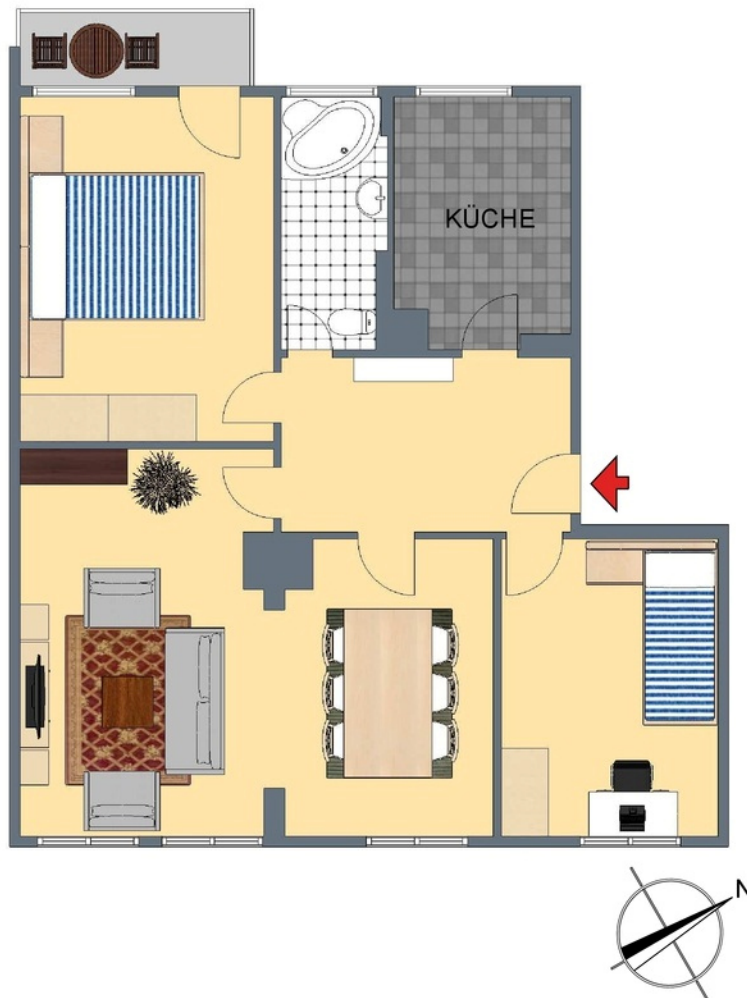
3-D Grundriss:



Für die Richtigkeit der Angaben wird keine Gewähr übernommen. Einrichtung und Möblierung sind frei erfunden und das 3D-Modell entspricht nicht der Wirklichkeit.

**+++ Hell & citynah - nahe Schloßgarten - Parkett, TL-Bad mit Wanne,
West-Balkon mit Fernblick - inklusive Einbauküche +++**

2-D Grundriss:



Der 2D-Grundriss basiert auf einer Zeichnung von wechselnder Qualität, gewisse Abweichungen können vorkommen.

**+++ Hell & citynah - nahe Schloßgarten - Parkett, TL-Bad mit Wanne,
West-Balkon mit Fernblick - inklusive Einbauküche +++**

Unverbindliche Flächenberechnung:

Wohnen:	5,05 m	3,57 m	18,03 m ²		
abzüglich Kamin:	0,52 m	0,44 m	0,23 m ²		
abzüglich Ofen:	0,55 m	0,33 m	0,18 m ²	17,6 m²	
Essen:	3,88 m	2,88 m	11,17 m ²		
abzüglich Ofen:	0,66 m	0,52 m	0,34 m ²		
zuzüglich Durchgang:	0,16 m	2,37 m	0,38 m ²	11,2 m²	
Schlafen:	4,61 m	3,49 m		16,1 m²	
Arbeiten:	3,89 m	2,90 m		11,3 m²	
Küche:	3,48 m	2,35 m	8,18 m ²		
abzüglich Kamin:	0,62 m	0,54 m	0,33 m ²		
abzüglich Leitungen:	0,65 m	0,23 m	0,15 m ²	7,7 m²	
Bad:	3,43 m	1,50 m	5,15 m ²		
abzüglich Leitung:	0,44 m	0,22 m	0,10 m ²	5,0 m²	
Flur:	4,02 m	2,23 m		9,0 m²	
Balkon (1/2):	3,15 m	1,33 m	4,17 m ²	2,1 m²	
			Wohnfläche gesamt:	80,0 m²	
Abstellfläche im UG:				7,6 m²	

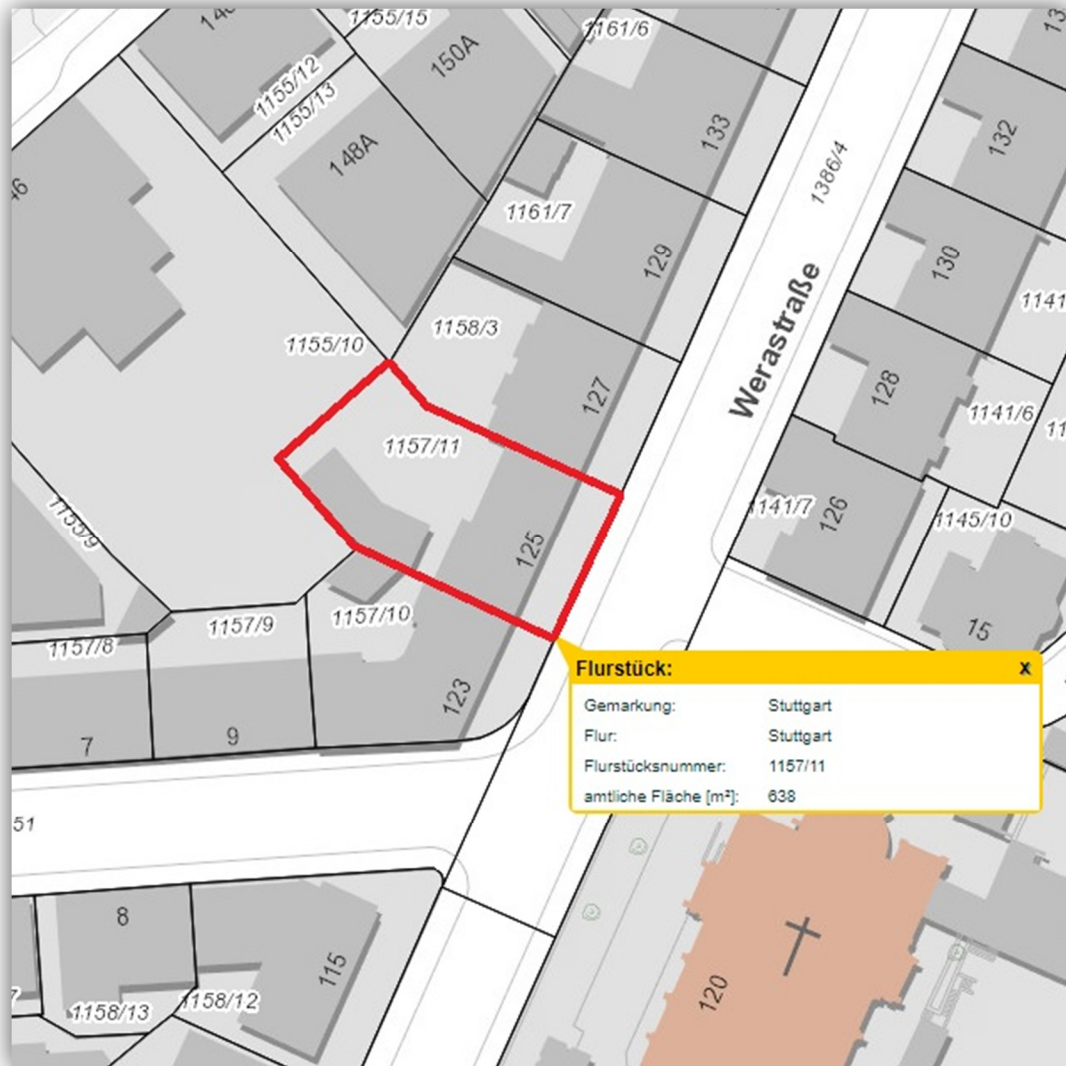
Bei den hier aufgeführten Flächen handelt es sich um unverbindliche Angaben.

Für die Richtigkeit der Grundrisse wird keine Gewähr übernommen.

Die Ausstattung und Möblierung sind frei erfunden.

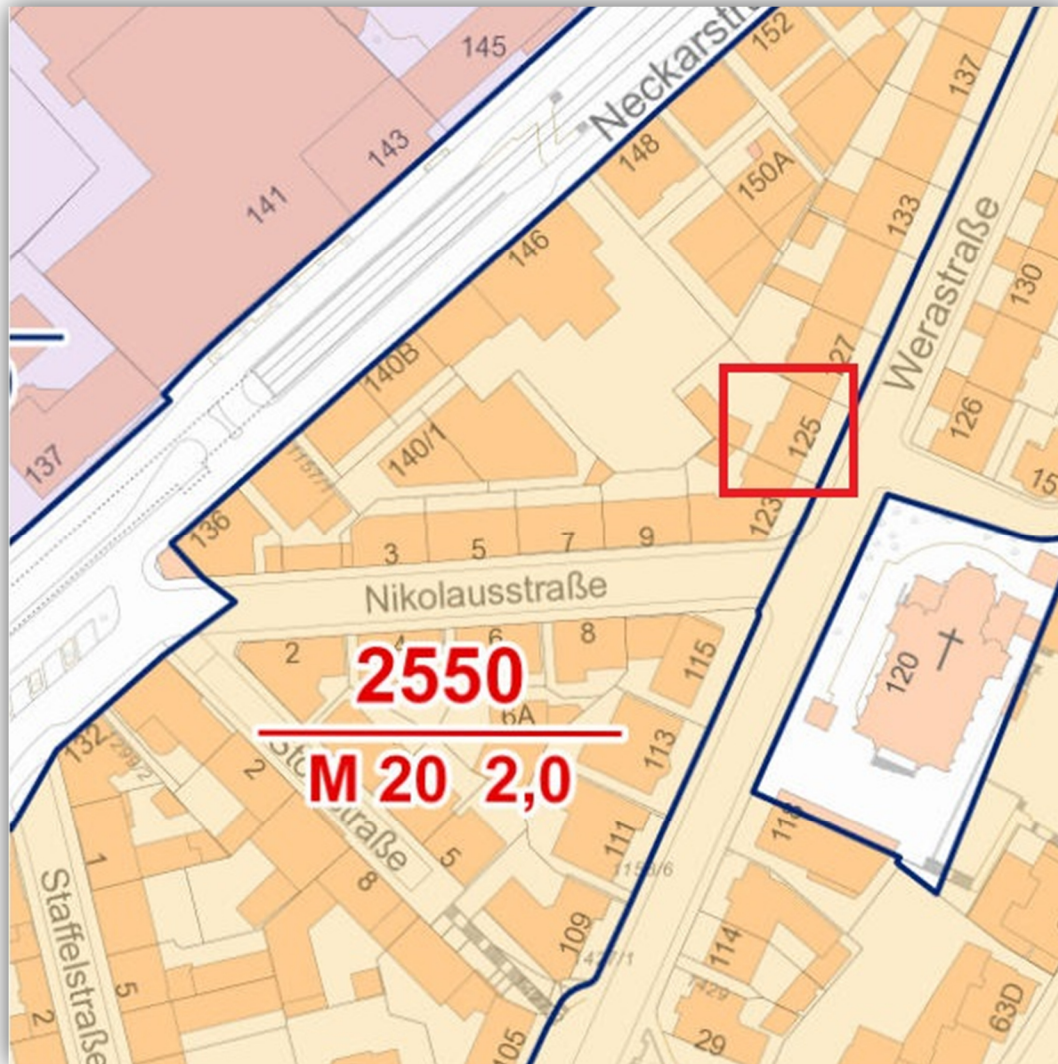
**+++ Hell & citynah - nahe Schloßgarten - Parkett, TL-Bad mit Wanne,
West-Balkon mit Fernblick - inklusive Einbauküche +++**

Lageplan:



+++ Hell & citynah - nahe Schloßgarten - Parkett, TL-Bad mit Wanne, West-Balkon mit Fernblick - inklusive Einbauküche +++

Bodenrichtwertkarte:



**+++ Hell & citynah - nahe Schloßgarten - Parkett, TL-Bad mit Wanne,
West-Balkon mit Fernblick - inklusive Einbauküche +++**

Luftbild:



**+++ Hell & citynah - nahe Schloßgarten - Parkett, TL-Bad mit Wanne,
West-Balkon mit Fernblick - inklusive Einbauküche +++**

Öffentliche Verkehrsmittel:

