

**+++ Für einen Herrn - gemütliche Dachgeschoss-Etage - grün & ruhig -
inklusive neuer Einbauküche +++**

3-D Grundriss:



**+++ Für einen Herrn - gemütliche Dachgeschoss-Etage - grün & ruhig -
inklusive neuer Einbauküche +++**

2-D Grundriss:



**+++ Für einen Herrn - gemütliche Dachgeschoss-Etage - grün & ruhig -
inklusive neuer Einbauküche +++**

Unverbindliche Flächenberechnung:

Wohnzimmer:	5,11 m	3,04 m	15,53 m ²			
abzüglich (1/2):	3,28 m	0,92 m	1,51 m ²	14,0 m²		
Schlafzimmer:	4,66 m	3,04 m	14,17 m ²			
abzüglich (1/2):	3,25 m	1,03 m	1,67 m ²	12,5 m²		
Arbeitszimmer:	3,59 m	3,28 m	11,78 m ²			
abzüglich (1/2):	2,60 m	0,97 m	1,26 m ²			
abzüglich:	2,60 m	0,27 m	0,70 m ²			
abzüglich:	2,18 m	0,66 m	1,44 m ²	8,4 m²		
Küche:	2,73 m	2,23 m		6,1 m²		
Bad:	2,14 m	1,69 m	3,62 m ²			
abzüglich:	0,79 m	0,58 m	0,46 m ²	3,2 m²		
Flur:	3,97 m	1,26 m		5,0 m²		
			Wohnfläche gesamt:	49,1 m²		

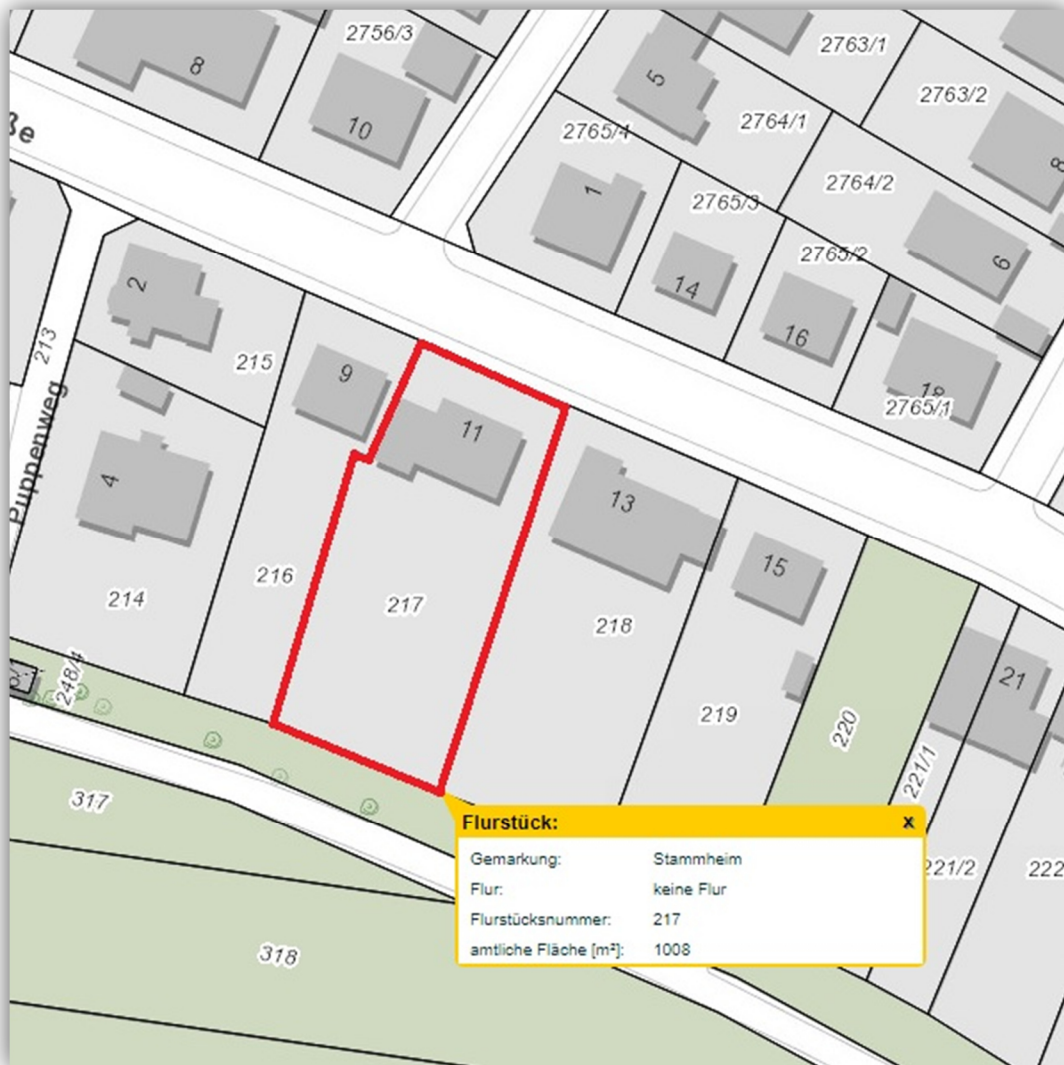
Bei den hier aufgeführten Flächen handelt es sich um unverbindliche Angaben.

Für die Richtigkeit der Grundrisse wird keine Gewähr übernommen.

Die Ausstattung und Möblierung sind frei erfunden.

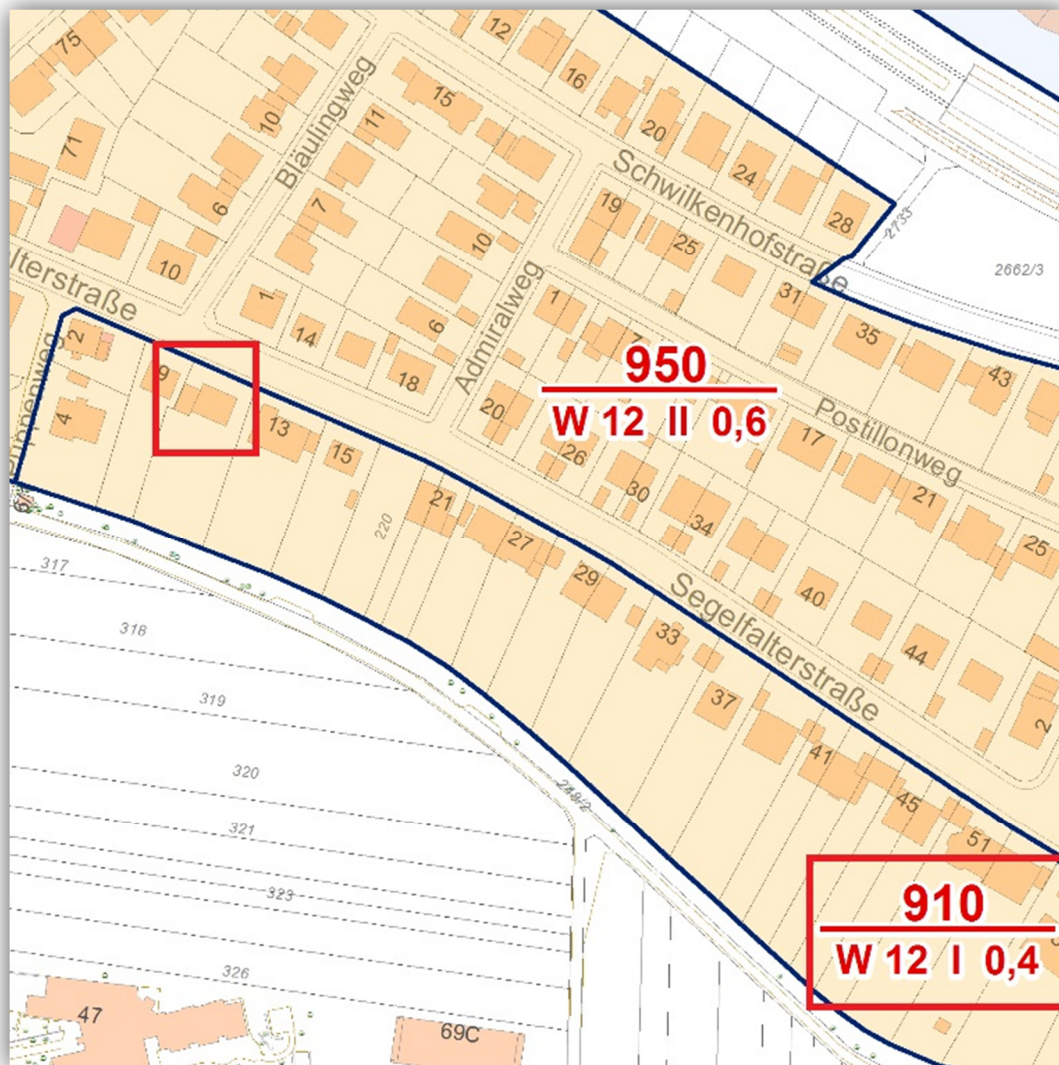
**+++ Für einen Herrn - gemütliche Dachgeschoss-Etage - grün & ruhig -
inklusive neuer Einbauküche +++**

Lageplan:



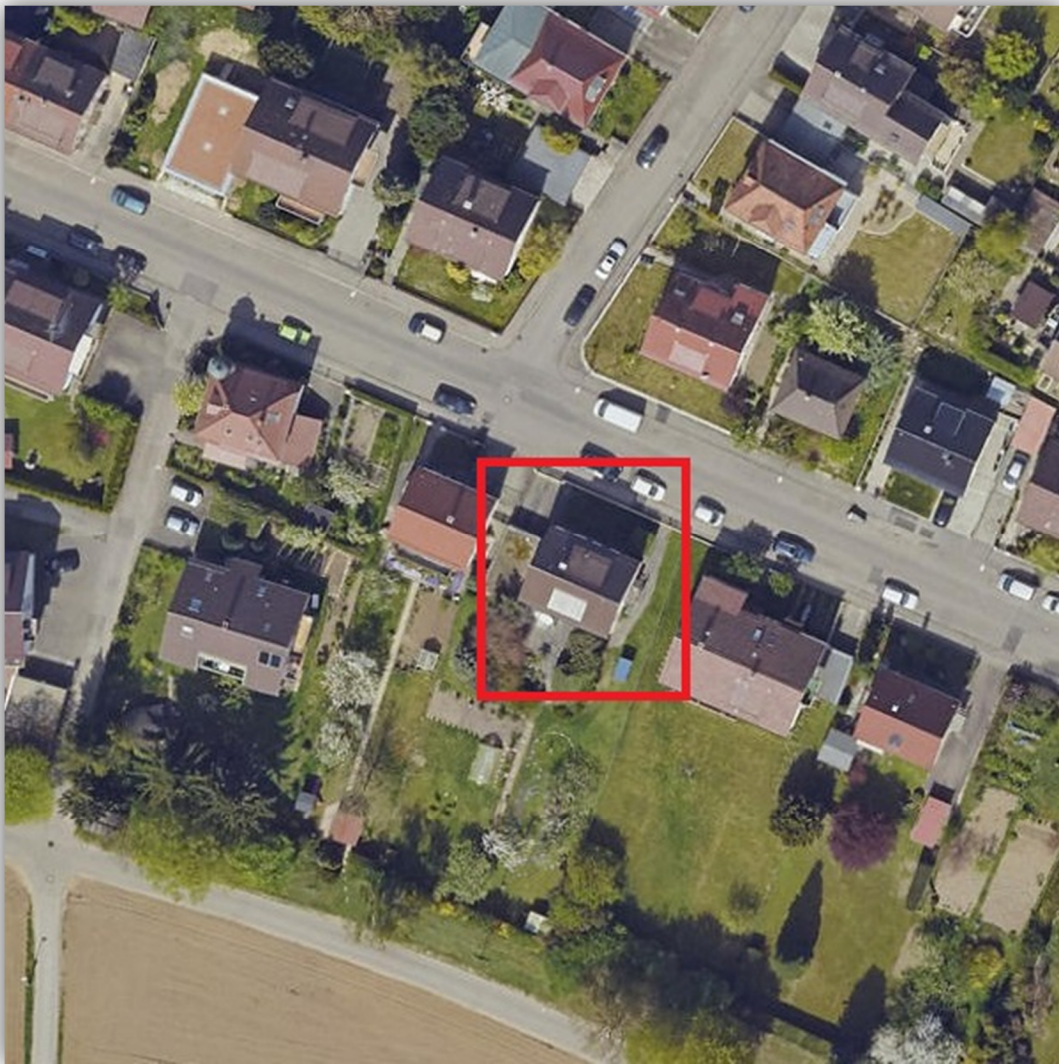
+++ Für einen Herrn - gemütliche Dachgeschoss-Etage - grün & ruhig - inklusive neuer Einbauküche +++

Bodenrichtwertkarte:



**+++ Für einen Herrn - gemütliche Dachgeschoss-Etage - grün & ruhig -
inklusive neuer Einbauküche +++**

Luftbild:



**+++ Für einen Herrn - gemütliche Dachgeschoss-Etage - grün & ruhig -
inklusive neuer Einbauküche +++**

Öffentliche Verkehrsmittel:



© Verkehrs- und Tarifverbund Stuttgart GmbH (VVS)