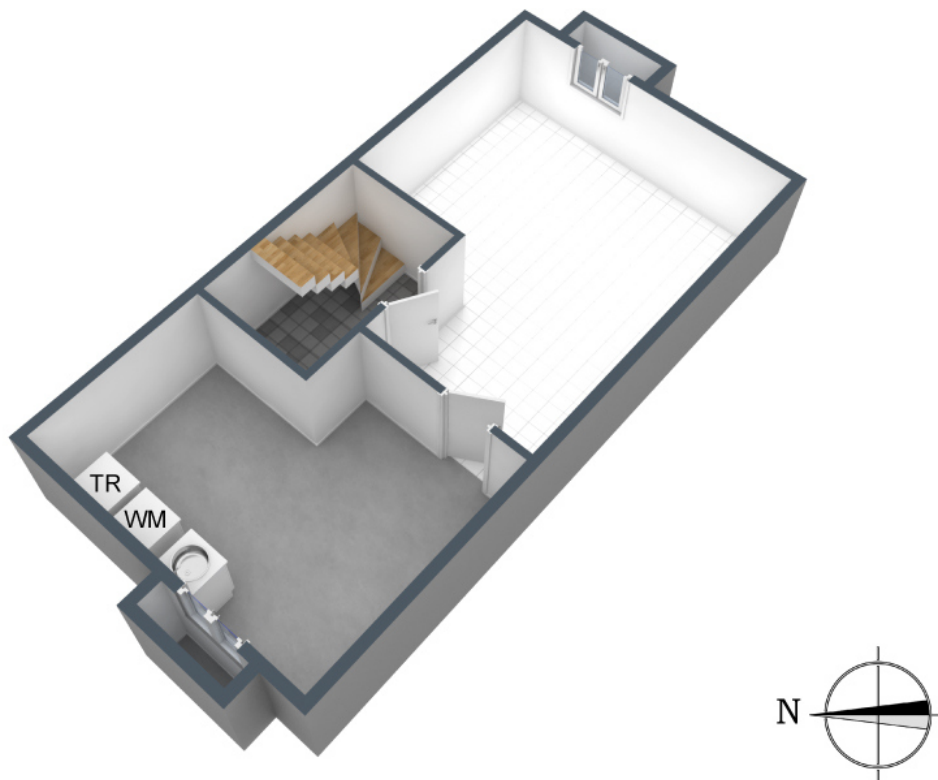


**+++ 1-Familien-Reihenmittelhaus - neuwertig & top gepflegt -
gegenüber Coperion, zu Fuß zum BOSCH - inklusive EBK & Garage +++**

3-D Grundriss:

UNTERGESCHOSS

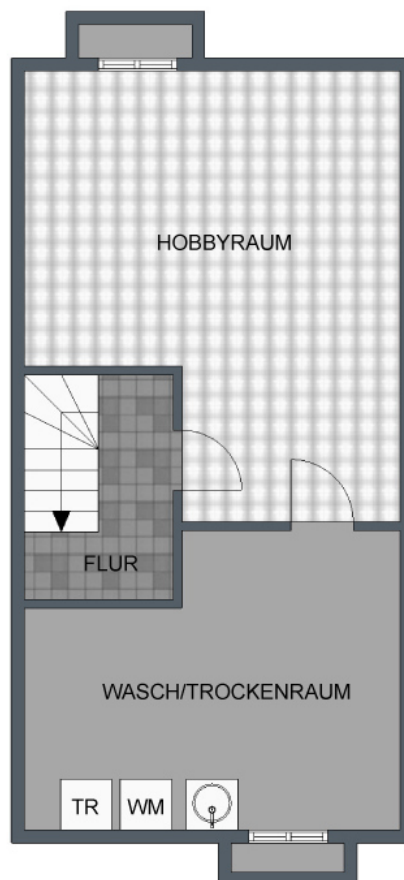


Für die Richtigkeit der Angaben wird keine Gewähr übernommen. Einrichtung und Möblierung sind frei erfunden und das 3D-Modell entspricht nicht der Wirklichkeit.

**+++ 1-Familien-Reihenmittelhaus - neuwertig & top gepflegt -
gegenüber Coperion, zu Fuß zum BOSCH - inklusive EBK & Garage +++**

2-D Grundriss:

UNTERGESCHOSS



Der 2D-Grundriss basiert auf einer Zeichnung von wechselnder Qualität,
gewisse Abweichungen können vorkommen.

**+++ 1-Familien-Reihenmittelhaus - neuwertig & top gepflegt -
gegenüber Coperion, zu Fuß zum BOSCH - inklusive EBK & Garage +++**

3-D Grundriss:

ERDGESCHOSS



Für die Richtigkeit der Angaben wird keine Gewähr übernommen. Einrichtung und Möblierung sind frei erfunden und das 3D-Modell entspricht nicht der Wirklichkeit.

**+++ 1-Familien-Reihenmittelhaus - neuwertig & top gepflegt -
gegenüber Coperion, zu Fuß zum BOSCH - inklusive EBK & Garage +++**

2-D Grundriss:

ERDGESCHOSS



Der 2D-Grundriss basiert auf einer Zeichnung von wechselnder Qualität,
gewisse Abweichungen können vorkommen.

**+++ 1-Familien-Reihenmittelhaus - neuwertig & top gepflegt -
gegenüber Coperion, zu Fuß zum BOSCH - inklusive EBK & Garage +++**

3-D Grundriss:

OBERGESCHOSS



FRANZÖSISCHER BALKON

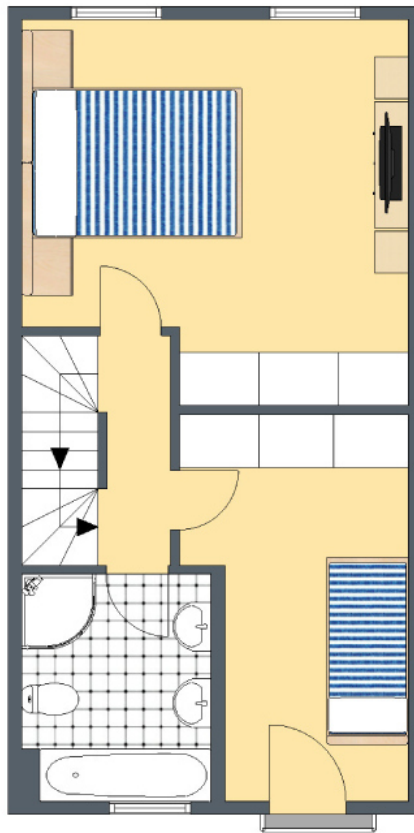


Für die Richtigkeit der Angaben wird keine Gewähr übernommen. Einrichtung und Möblierung sind frei erfunden und das 3D-Modell entspricht nicht der Wirklichkeit.

**+++ 1-Familien-Reihenmittelhaus - neuwertig & top gepflegt -
gegenüber Coperion, zu Fuß zum BOSCH - inklusive EBK & Garage +++**

2-D Grundriss:

OBERGESCHOSS



Der 2D-Grundriss basiert auf einer Zeichnung von wechselnder Qualität,
gewisse Abweichungen können vorkommen.

**+++ 1-Familien-Reihenmittelhaus - neuwertig & top gepflegt -
gegenüber Coperion, zu Fuß zum BOSCH - inklusive EBK & Garage +++**

3-D Grundriss:

DACHGESCHOSS/STUDIO

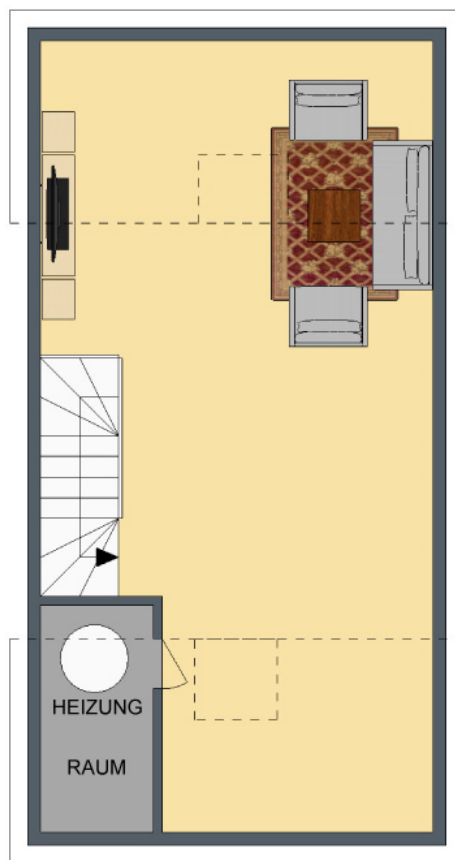


Für die Richtigkeit der Angaben wird keine Gewähr übernommen. Einrichtung und Möblierung sind frei erfunden und das 3D-Modell entspricht nicht der Wirklichkeit.

**+++ 1-Familien-Reihenmittelhaus - neuwertig & top gepflegt -
gegenüber Coperion, zu Fuß zum BOSCH - inklusive EBK & Garage +++**

2-D Grundriss:

DACHGESCHOSS/STUDIO



Der 2D-Grundriss basiert auf einer Zeichnung von wechselnder Qualität,
gewisse Abweichungen können vorkommen.

| | | | | |
|---------------------------|--------|--------|----------|----------------|
| Wohnbereich: | 5,00 m | 4,30 m | | 21,5 m² |
| Essbereich: | 4,02 m | 3,09 m | | 12,4 m² |
| offene Küche: | 2,79 m | 2,68 m | | 7,5 m² |
| Diele: | 2,79 m | 1,23 m | 3,43 m² | |
| zuzüglich: | 1,10 m | 1,00 m | 1,10 m² | 4,5 m² |
| WC: | 1,61 m | 0,89 m | 1,43 m² | |
| abzüglich Leitungen: | 0,76 m | 0,32 m | 0,24 m² | 1,2 m² |
| Terrasse (1/2): | 4,60 m | 3,22 m | 14,81 m² | 7,4 m² |
| Wohnfläche gesamt: | | | | 54,5 m² |
| Garten: | 5,00 m | 4,80 m | | 24,0 m² |

Obergeschoss:

Dachgeschoss:

[illegible]

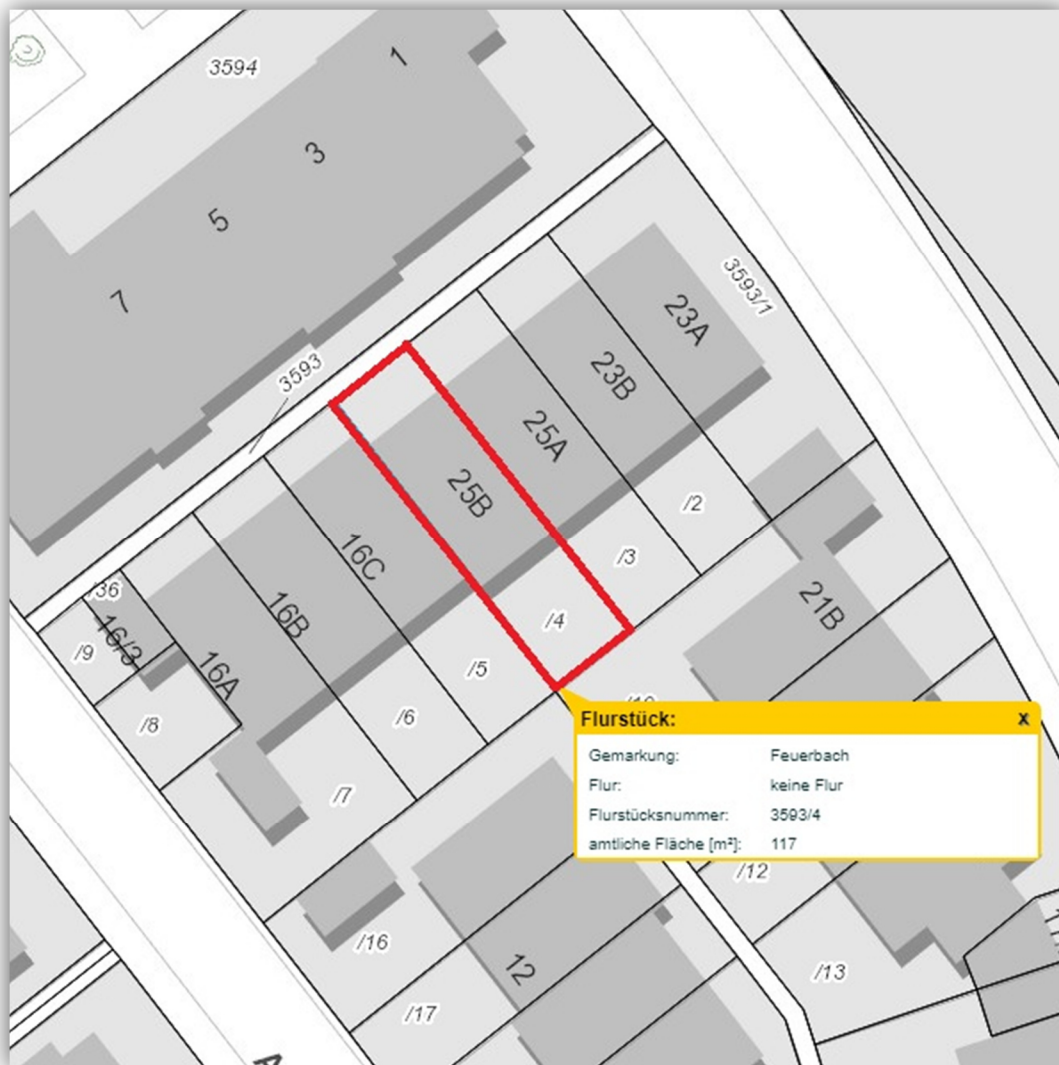
Kellergeschoss:

Flächenzusammenstellung:

[illegible]

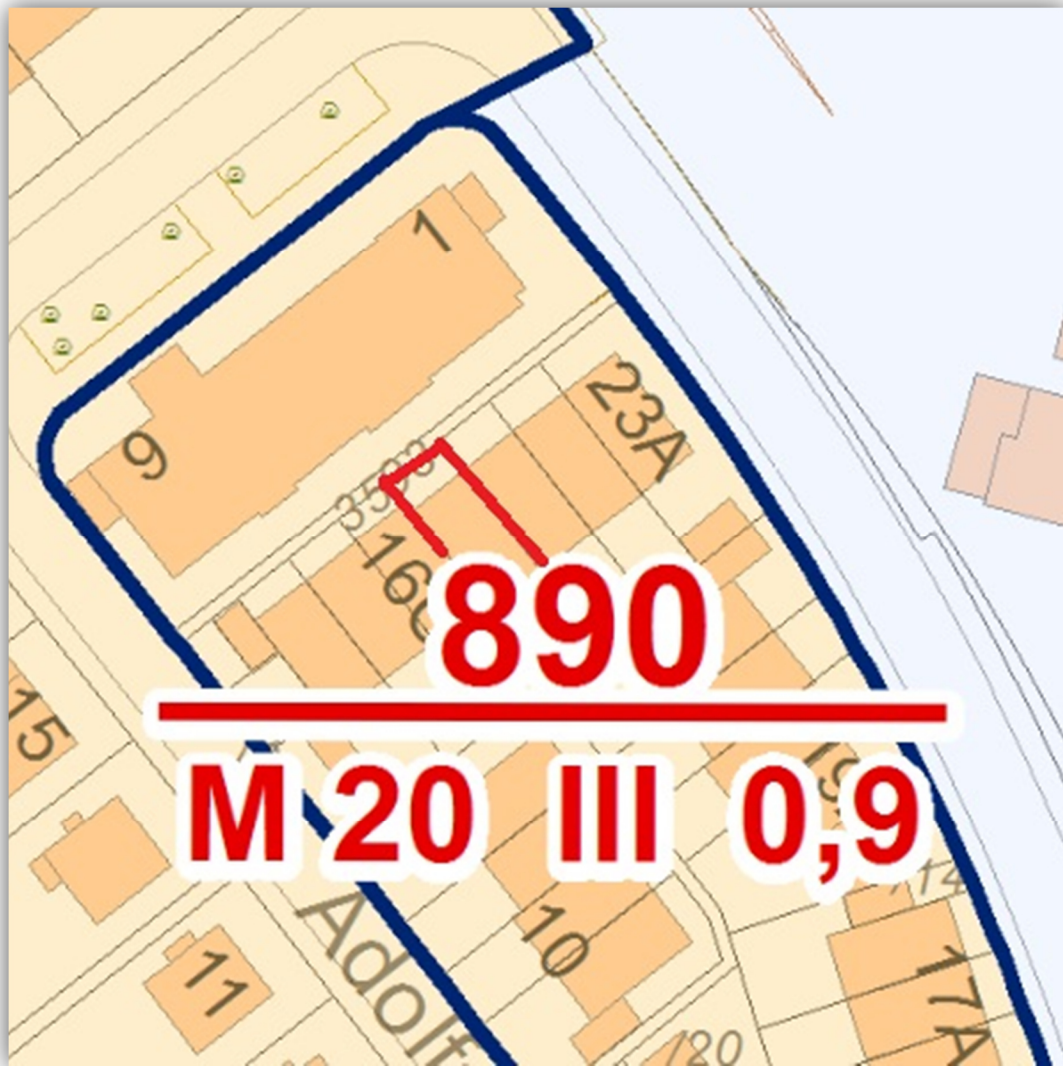
**+++ 1-Familien-Reihenmittelhaus - neuwertig & top gepflegt -
gegenüber Coperion, zu Fuß zum BOSCH - inklusive EBK & Garage +++**

Lageplan:



**+++ 1-Familien-Reihenmittelhaus - neuwertig & top gepflegt -
gegenüber Coperion, zu Fuß zum BOSCH - inklusive EBK & Garage +++**

Bodenrichtwertkarte:



**+++ 1-Familien-Reihenmittelhaus - neuwertig & top gepflegt -
gegenüber Coperion, zu Fuß zum BOSCH - inklusive EBK & Garage +++**

Luftbild:



**+++ 1-Familien-Reihenmittelhaus - neuwertig & top gepflegt -
gegenüber Coperion, zu Fuß zum BOSCH - inklusive EBK & Garage +++**

Öffentliche Verkehrsmittel:

